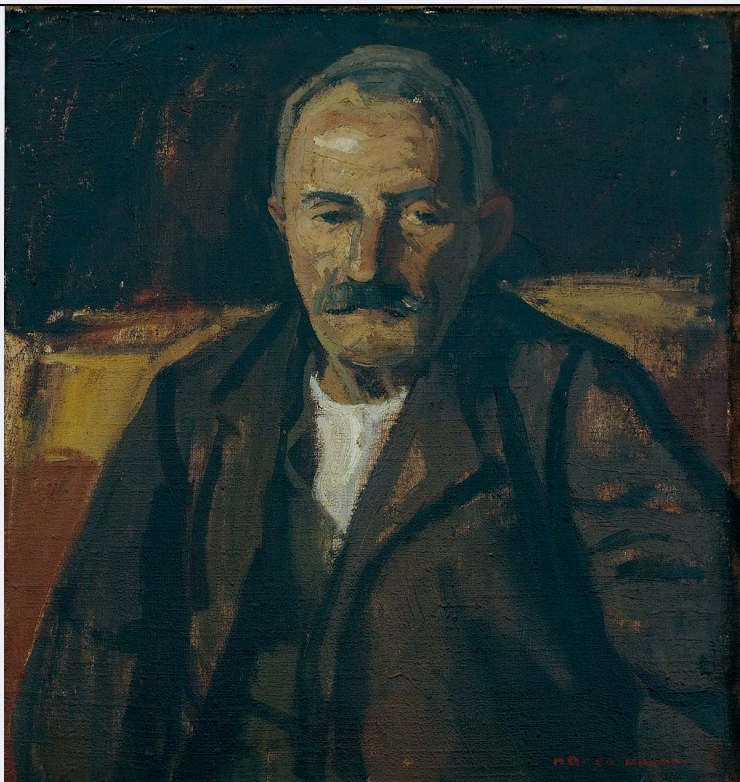


# SCHEDA



## CD - CODICI

TSK - Tipo Scheda OA

LIR - Livello ricerca I

### NCT - CODICE UNIVOCO

NCTR - Codice regione 09

NCTN - Numero catalogo generale 01137871

ESC - Ente schedatore S238

ECP - Ente competente S238

## OG - OGGETTO

### OGT - OGGETTO

OGTD - Definizione dipinto

### SGT - SOGGETTO

SGTI - Identificazione ritratto di lavoratore

SGTT - Titolo Uomo del popolo

## LC - LOCALIZZAZIONE GEOGRAFICO-AMMINISTRATIVA

### PVC - LOCALIZZAZIONE GEOGRAFICO-AMMINISTRATIVA ATTUALE

PVCS - Stato ITALIA

PVCR - Regione Toscana

PVCP - Provincia GR

PVCC - Comune Grosseto

### LDC - COLLOCAZIONE SPECIFICA

LDCT - Tipologia palazzo

LDCQ - Qualificazione comunale

<b>LDCN - Denominazione attuale</b>	Comune di Grosseto
<b>LDCU - Indirizzo</b>	piazza Duomo, 1
<b>LDCM - Denominazione raccolta</b>	Collezione d'arte del comune di Grosseto
<b>LDCS - Specifiche</b>	sala del consiglio comunale

#### **UB - UBICAZIONE E DATI PATRIMONIALI**

##### **INV - INVENTARIO DI MUSEO O SOPRINTENDENZA**

<b>INVN - Numero</b>	CEDAV 109
<b>INVD - Data</b>	2001-2006

#### **DT - CRONOLOGIA**

##### **DTZ - CRONOLOGIA GENERICA**

<b>DTZG - Secolo</b>	sec. XX
----------------------	---------

##### **DTS - CRONOLOGIA SPECIFICA**

<b>DTSI - Da</b>	1910
<b>DTSF - A</b>	1963
<b>DTSL - Validità</b>	ante
<b>DTM - Motivazione cronologia</b>	bibliografia
<b>DTM - Motivazione cronologia</b>	analisi storica

#### **AU - DEFINIZIONE CULTURALE**

##### **AUT - AUTORE**

<b>AUTR - Riferimento all'intervento</b>	pittore
<b>AUTM - Motivazione dell'attribuzione</b>	firma
<b>AUTM - Motivazione dell'attribuzione</b>	bibliografia
<b>AUTN - Nome scelto</b>	Novati Marco
<b>AUTA - Dati anagrafici</b>	1895/ 1975
<b>AUTH - Sigla per citazione</b>	ACGRA053

#### **MT - DATI TECNICI**

<b>MTC - Materia e tecnica</b>	tela/ pittura a olio
<b>MIS - MISURE</b>	
<b>MISU - Unità</b>	cm
<b>MISA - Altezza</b>	86
<b>MISL - Larghezza</b>	84

#### **CO - CONSERVAZIONE**

##### **STC - STATO DI CONSERVAZIONE**

<b>STCC - Stato di conservazione</b>	buono
--------------------------------------	-------

#### **DA - DATI ANALITICI**

##### **DES - DESCRIZIONE**

<b>DESO - Indicazioni sull'oggetto</b>	Dipinto.
--	----------

<b>DESI - Codifica Iconclass</b>	46 A 17
<b>DESS - Indicazioni sul soggetto</b>	Figure: uomo. Abbigliamento: giacca scura; panciotto; camicia bianca.
<b>ISR - ISCRIZIONI</b>	
<b>ISRC - Classe di appartenenza</b>	documentaria
<b>ISRS - Tecnica di scrittura</b>	a pennello
<b>ISRT - Tipo di caratteri</b>	capitale
<b>ISRP - Posizione</b>	in basso a destra
<b>ISRA - Autore</b>	Novati, Marco
<b>ISRI - Trascrizione</b>	MARCO NOVATI
<b>NSC - Notizie storico-critiche</b>	Il dipinto venne acquistato dal comune a seguito della terza edizione della "Mostra di artisti veneti contemporanei", organizzata dal pittore e poeta grossetano Mario Lucchesi, e tenutasi a Grosseto negli anni: 1957, 1958, 1963. L'opera mostra uno temi cari a Novati quello della rappresentazione degli strati sociali più bassi della società veneziana, dai lavorati agli emarginati, sottolineando soprattutto l'aspetto psicologico (Papa M., 2016).

## TU - CONDIZIONE GIURIDICA E VINCOLI

### ACQ - ACQUISIZIONE

<b>ACQT - Tipo acquisizione</b>	acquisto
<b>ACQN - Nome</b>	Comune di Grosseto
<b>ACQD - Data acquisizione</b>	1963
<b>ACQL - Luogo acquisizione</b>	Gr/ Grosseto/ Comune di Grosseto

### CDG - CONDIZIONE GIURIDICA

<b>CDGG - Indicazione generica</b>	proprietà Ente pubblico territoriale
<b>CDGS - Indicazione specifica</b>	Comune di Grosseto
<b>CDGI - Indirizzo</b>	piazza Duomo, 1

## DO - FONTI E DOCUMENTI DI RIFERIMENTO

### FTA - DOCUMENTAZIONE FOTOGRAFICA

<b>FTAX - Genere</b>	documentazione allegata
<b>FTAP - Tipo</b>	fotografia digitale (file)
<b>FTAN - Codice identificativo</b>	ACGR00066

### BIB - BIBLIOGRAFIA

<b>BIBX - Genere</b>	bibliografia specifica
<b>BIBA - Autore</b>	Arte e politica
<b>BIBD - Anno di edizione</b>	2005
<b>BIBH - Sigla per citazione</b>	ACGRB003
<b>BIBN - V., pp., nn.</b>	pp. 56, 59
<b>BIBI - V., tavv., figg.</b>	fig. 33

### BIB - BIBLIOGRAFIA

<b>BIBX - Genere</b>	bibliografia specifica
<b>BIBA - Autore</b>	Grosseto 900

<b>BIBD - Anno di edizione</b>	2016
<b>BIBH - Sigla per citazione</b>	ACGRB001
<b>BIBN - V., pp., nn.</b>	pp. 76-77
<b>MST - MOSTRE</b>	
<b>MSTT - Titolo</b>	Grosseto 900
<b>MSTL - Luogo</b>	Grosseto
<b>MSTD - Data</b>	2016
<b>AD - ACCESSO AI DATI</b>	
<b>ADS - SPECIFICHE DI ACCESSO AI DATI</b>	
<b>ADSP - Profilo di accesso</b>	1
<b>ADSM - Motivazione</b>	scheda contenente dati liberamente accessibili
<b>CM - COMPILAZIONE</b>	
<b>CMP - COMPILAZIONE</b>	
<b>CMPD - Data</b>	2017
<b>CMPN - Nome</b>	Ranieri, Annalisa
<b>RSR - Referente scientifico</b>	Papa, Mauro
<b>FUR - Funzionario responsabile</b>	Torchio, Fabio