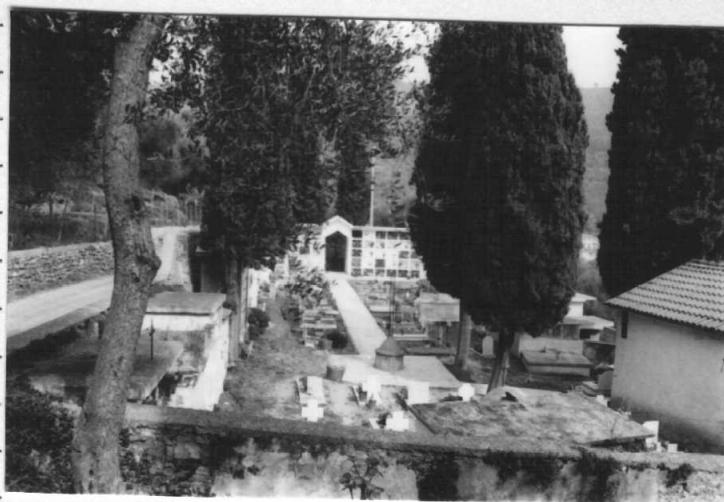


# SCHEDA



## CD - CODICI

TSK - Tipo scheda	A
LIR - Livello ricerca	I
NCT - CODICE UNIVOCO	
NCTR - Codice regione	07
NCTN - Numero catalogo generale	00112740
ESC - Ente schedatore	S20
ECP - Ente competente	S20

## OG - OGGETTO

OGT - OGGETTO	
OGTD - Definizione tipologica	cimitero
OGTQ - Qualificazione	pubblico
OGTN - Denominazione	Cimitero di Montegrazie

## LC - LOCALIZZAZIONE GEOGRAFICO-AMMINISTRATIVA

### PVC - LOCALIZZAZIONE GEOGRAFICO-AMMINISTRATIVA

PVCS - Stato	ITALIA
PVCR - Regione	Liguria
PVCP - Provincia	IM
PVCC - Comune	Imperia
PVCL - Località	MONTEGRAZIE
PVCI - Indirizzo	Via Don Luigi Orengo

## CS - LOCALIZZAZIONE CATASTALE

CTL - Tipo di localizzazione	localizzazione fisica
------------------------------	-----------------------

### CTS - LOCALIZZAZIONE CATASTALE

CTSC - Comune	Imperia
CTSF - Foglio/Data	3
CTSN - Particelle	A

## GP - GEOREFERENZIAZIONE TRAMITE PUNTO

<b>GPI - Identificativo punto</b>	2
<b>GPL - Tipo di localizzazione</b>	localizzazione fisica
<b>GPD - DESCRIZIONE DEL PUNTO</b>	
<b>GPDP - PUNTO</b>	
<b>GPDPX - Coordinata X</b>	7.9822900935
<b>GPDPY - Coordinata Y</b>	43.916405426
<b>GPM - Metodo di georeferenziazione</b>	punto esatto
<b>GPT - Tecnica di georeferenziazione</b>	rilievo da foto aerea senza sopralluogo
<b>GPP - Proiezione e Sistema di riferimento</b>	WGS84
<b>GPB - BASE DI RIFERIMENTO</b>	
<b>GPBB - Descrizione sintetica</b>	ICCD1004366_OI.ORTOI
<b>GPBT - Data</b>	8-10-2017
<b>GPBO - Note</b>	(3776284) -ORTOFOTO 2006- ( <a href="http://wms.pcn.minambiente.it/ogc?map=/ms_ogc/WMS_v1.3/raster/ortofoto_colore_06.map">http://wms.pcn.minambiente.it/ogc?map=/ms_ogc/WMS_v1.3/raster/ortofoto_colore_06.map</a> ) -OI. ORTOIMMAGINICOLORE.2006
<b>AU - DEFINIZIONE CULTURALE</b>	
<b>ATB - AMBITO CULTURALE</b>	
<b>ATBR - Riferimento all'intervento</b>	costruzione
<b>ATBD - Denominazione</b>	maestranze locali
<b>ATBM - Fonte dell'attribuzione</b>	NR (recupero pregresso)
<b>RE - NOTIZIE STORICHE</b>	
<b>REN - NOTIZIA</b>	
<b>RENr - Riferimento</b>	intero bene
<b>RENF - Fonte</b>	NR (recupero pregresso)
<b>REL - CRONOLOGIA, ESTREMO REMOTO</b>	
<b>RELS - Secolo</b>	XIX
<b>REV - CRONOLOGIA, ESTREMO RECENTE</b>	
<b>REVS - Secolo</b>	XIX
<b>PN - PIANTA</b>	
<b>PNT - PIANTA</b>	
<b>PNTF - Forma</b>	rettangolare
<b>SV - STRUTTURE VERTICALI</b>	
<b>SVC - TECNICA COSTRUTTIVA</b>	
<b>SVCM - Materiali</b>	cemento
<b>SVCM - Materiali</b>	pietra
<b>CP - COPERTURE</b>	
<b>CPM - MANTO DI COPERTURA</b>	
<b>CPMM - Materiali</b>	tegole marsigliesi in accesso e confine
<b>US - UTILIZZAZIONI</b>	

<b>USA - USO ATTUALE</b>	
<b>USAD - Uso</b>	Cimitero
<b>USO - USO STORICO</b>	
<b>USOD - Uso</b>	Cimitero
<b>TU - CONDIZIONE GIURIDICA E VINCOLI</b>	
<b>CDG - CONDIZIONE GIURIDICA</b>	
<b>CDGG - Indicazione generica</b>	proprietà Ente pubblico territoriale
<b>CDGS - Indicazione specifica</b>	Comune di Imperia
<b>CDGI - Indirizzo</b>	Viale Matteotti 157 Imperia
<b>NVC - PROVVEDIMENTI DI TUTELA</b>	
<b>NVCT - Tipo provvedimento</b>	L. 1089/1939, art.4
<b>STU - STRUMENTI URBANISTICI</b>	
<b>STUT - Strumenti in vigore</b>	P.R.G. 1994
<b>STUN - Sintesi normativa zona</b>	Zona cimiteriale
<b>DO - FONTI E DOCUMENTI DI RIFERIMENTO</b>	
<b>FTA - DOCUMENTAZIONE FOTOGRAFICA</b>	
<b>FTAX - Genere</b>	documentazione allegata
<b>FTAP - Tipo</b>	positivo b/n
<b>FTAD - Data</b>	1996
<b>FTAE - Ente proprietario</b>	SABAPGE
<b>FTAN - Codice identificativo</b>	0700112740_fta52804
<b>DRA - DOCUMENTAZIONE GRAFICA</b>	
<b>DRAX - Genere</b>	documentazione allegata
<b>DRAT - Tipo</b>	estratto di mappa catastale
<b>DRAN - Codice identificativo</b>	00112740_sc
<b>FNT - FONTI E DOCUMENTI</b>	
<b>FNTF - Tipo</b>	copia cartacea della scheda di catalogo
<b>FNTD - Data</b>	1996
<b>FNTN - Nome archivio</b>	SABAPGE
<b>FNTS - Posizione</b>	Matarazzo_Venturino_Zaio_e_Vincoli_1996
<b>FNTI - Codice identificativo</b>	00112740_scheda
<b>AD - ACCESSO AI DATI</b>	
<b>ADS - SPECIFICHE DI ACCESSO AI DATI</b>	
<b>ADSP - Profilo di accesso</b>	1
<b>ADSM - Motivazione</b>	scheda contenente dati liberamente accessibili
<b>CM - COMPILAZIONE</b>	
<b>CMP - COMPILAZIONE</b>	
<b>CMPD - Data</b>	1996
<b>CMPT - Nome</b>	Matarazzo E.

<b>FUR - Funzionario responsabile</b>	Di Dio M./ Bellezza G.
<b>AGG - AGGIORNAMENTO - REVISIONE</b>	
<b>AGGD - Data</b>	2017
<b>AGGN - Nome</b>	Panzani, Laura
<b>AGGF - Funzionario responsabile</b>	Barbaro, Barbara
<b>AN - ANNOTAZIONI</b>	
<b>OSS - Osservazioni</b>	La semplice struttura originaria, che si integra col paesaggio circostante, consta di una pianta rettangolare. L'area delimitata da un antico muro di pietra di altezza 2-2,5 m circa presenta l'ingresso posto sul lato corto e percorso di distribuzione centrale. Le tombe sono a fossa e l'ossario è costruzione recente.