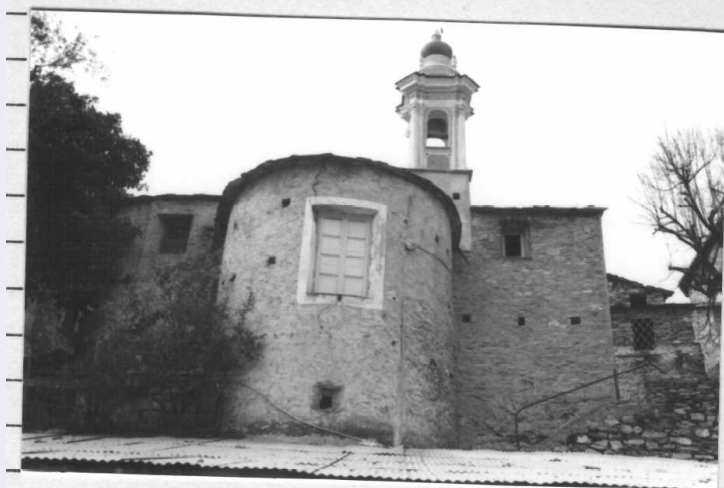


SCHEDA



CD - CODICI

TSK - Tipo scheda	A
LIR - Livello ricerca	I
NCT - CODICE UNIVOCO	
NCTR - Codice regione	07
NCTN - Numero catalogo generale	00112747
ESC - Ente schedatore	S20
ECP - Ente competente	S20

OG - OGGETTO

OGT - OGGETTO

OGTD - Definizione tipologica	cappella
OGTQ - Qualificazione	sacra
OGTN - Denominazione	Chiesa di S.Mauro

LC - LOCALIZZAZIONE GEOGRAFICO-AMMINISTRATIVA

PVC - LOCALIZZAZIONE GEOGRAFICO-AMMINISTRATIVA

PVCS - Stato	ITALIA
PVCR - Regione	Liguria
PVCP - Provincia	IM
PVCC - Comune	Dolcedo
PVCI - Indirizzo	Via Castellazzo
PVL - Altra località	Lecchiore Bellissimi (frazione ISTAT)

CS - LOCALIZZAZIONE CATASTALE

CTL - Tipo di localizzazione	localizzazione fisica
------------------------------	-----------------------

CTS - LOCALIZZAZIONE CATASTALE

CTSC - Comune	Dolcedo
CTSF - Foglio/Data	11 all.A/ 1980
CTSN - Particelle	B

GP - GEOREFERENZIAZIONE TRAMITE PUNTO

GPI - Identificativo punto	2
GPL - Tipo di localizzazione	localizzazione fisica
GPD - DESCRIZIONE DEL PUNTO	
GPDP - PUNTO	
GPDPX - Coordinata X	7.9350473937
GPDPY - Coordinata Y	43.907322031
GPM - Metodo di georeferenziazione	punto esatto
GPT - Tecnica di georeferenziazione	rilievo da foto aerea senza sopralluogo
GPP - Proiezione e Sistema di riferimento	WGS84
GPB - BASE DI RIFERIMENTO	
GPBB - Descrizione sintetica	ICCD1004366_OI.ORTOI
GPBT - Data	9-10-2017
GPBO - Note	(3776514) -ORTOFOTO 2006- (http://wms.pcn.minambiente.it/ogc?map=/ms_ogc/WMS_v1.3/raster/ortofoto_colore_06.map) -OI. ORTOIMMAGINICOLORE.2006
AU - DEFINIZIONE CULTURALE	
ATB - AMBITO CULTURALE	
ATBR - Riferimento all'intervento	costruzione
ATBD - Denominazione	maestranze locali
ATBM - Fonte dell'attribuzione	NR (recupero pregresso)
RE - NOTIZIE STORICHE	
REN - NOTIZIA	
REN R - Riferimento	intero bene
RENF - Fonte	NR (recupero pregresso)
REL - CRONOLOGIA, ESTREMO REMOTO	
RELS - Secolo	XVI
REV - CRONOLOGIA, ESTREMO RECENTE	
REVS - Secolo	XVII
PN - PIANTA	
PNT - PIANTA	
PNTS - Schema	ad aula
SV - STRUTTURE VERTICALI	
SVC - TECNICA COSTRUTTIVA	
SVCM - Materiali	muratura intonacata
SVCM - Materiali	pietra
SO - STRUTTURE DI ORIZZONTAMENTO	
SOF - TIPO	
SOF G - Genere	volta
SOF F - Forma	a botte

CP - COPERTURE**CPM - MANTO DI COPERTURA**

CPMM - Materiali	ardesia
CPMM - Materiali	tegole marsigliesi

US - UTILIZZAZIONI**USA - USO ATTUALE**

USAD - Uso	Chiesa
-------------------	--------

USO - USO STORICO

USOD - Uso	Chiesa
-------------------	--------

TU - CONDIZIONE GIURIDICA E VINCOLI**CDG - CONDIZIONE GIURIDICA**

CDGG - Indicazione generica	proprietà Ente religioso cattolico
CDGS - Indicazione specifica	Parrocchia di S.Agostino
CDGI - Indirizzo	Fraz. Lecchiore Bellissimi Dolcedo (IM)

NVC - PROVVEDIMENTI DI TUTELA

NVCT - Tipo provvedimento	L. 1089/1939, art.4
----------------------------------	---------------------

STU - STRUMENTI URBANISTICI

STUT - Strumenti in vigore	P.d.F. 1988
STUN - Sintesi normativa zona	Nucleo di pregio storico ed ambientale

DO - FONTI E DOCUMENTI DI RIFERIMENTO**FTA - DOCUMENTAZIONE FOTOGRAFICA**

FTAX - Genere	documentazione allegata
FTAP - Tipo	positivo b/n
FTAD - Data	1996
FTAE - Ente proprietario	SABAPGE
FTAN - Codice identificativo	0700112747_fta52811

DRA - DOCUMENTAZIONE GRAFICA

DRAX - Genere	documentazione allegata
DRAT - Tipo	estratto di mappa catastale
DRAN - Codice identificativo	00112747_sc

FNT - FONTI E DOCUMENTI

FNTP - Tipo	copia cartacea della scheda di catalogo
FNTD - Data	1996
FNTN - Nome archivio	SABAPGE
FNTS - Posizione	Matarazzo_Venturino_Zaio_e_Vincoli_1996
FNTI - Codice identificativo	00112747_scheda

AD - ACCESSO AI DATI**ADS - SPECIFICHE DI ACCESSO AI DATI**

ADSP - Profilo di accesso	1
----------------------------------	---

ADSM - Motivazione	scheda contenente dati liberamente accessibili
CM - COMPILAZIONE	
CMP - COMPILAZIONE	
CMPD - Data	1996
CMPN - Nome	Matarazzo E.
FUR - Funzionario responsabile	Di Dio M./ Bellezza G.
AGG - AGGIORNAMENTO - REVISIONE	
AGGD - Data	2017
AGGN - Nome	Panzani, Laura
AGGF - Funzionario responsabile	Barbaro, Barbara
AN - ANNOTAZIONI	
OSS - Osservazioni	Ingloba preesistenze medievali (ingresso originario posto sull'asse est-ovest). Il campanile dalla forma armoniosa e dalle proporzioni eleganti è un esempio di architettura tardobarocca. Nel 1994 la SBAAL autorizza lavori di restauro conservativo.