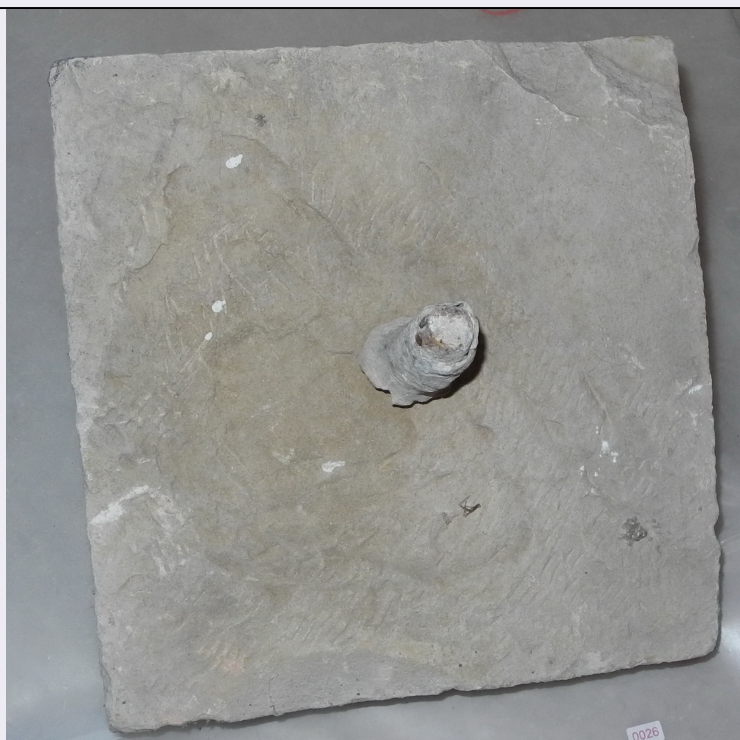


SCHEDA



CD - CODICI

TSK - Tipo Scheda	OA
LIR - Livello ricerca	C
NCT - CODICE UNIVOCO	
NCTR - Codice regione	10
NCTN - Numero catalogo generale	00196742
ESC - Ente schedatore	S241
ECP - Ente competente	S241

OG - OGGETTO

OGT - OGGETTO

OGTD - Definizione	chiusino
OGTV - Identificazione	opera isolata

LC - LOCALIZZAZIONE GEOGRAFICO-AMMINISTRATIVA

PVC - LOCALIZZAZIONE GEOGRAFICO-AMMINISTRATIVA ATTUALE

PVCS - Stato	ITALIA
PVCR - Regione	Umbria
PVCP - Provincia	PG
PVCC - Comune	Gubbio
PVCL - Località	GUBBIO
PVE - Diocesi	GUBBIO

LDC - COLLOCAZIONE SPECIFICA

LDCT - Tipologia	palazzo
LDCQ - Qualificazione	statale
LDCN - Denominazione	

attuale	Palazzo Ducale
LDCC - Complesso di appartenenza	Palazzo Ducale
LDCU - Indirizzo	Via Federico da Montefeltro
LDCM - Denominazione raccolta	Museo di Palazzo Ducale
LDCS - Specifiche	voltone/ deposito

UB - UBICAZIONE E DATI PATRIMONIALI

UBO - Ubicazione originaria	SC
------------------------------------	----

INV - INVENTARIO DI MUSEO O SOPRINTENDENZA

INVN - Numero	487
INVD - Data	2017

STI - STIMA

GP - GEOREFERENZIAZIONE TRAMITE PUNTO

GPI - Identificativo punto	1
-----------------------------------	---

GPL - Tipo di localizzazione	localizzazione fisica
-------------------------------------	-----------------------

GPD - DESCRIZIONE DEL PUNTO

GPDP - PUNTO

GPDPX - Coordinata X	12.579492025
-----------------------------	--------------

GPDPY - Coordinata Y	43.353885613
-----------------------------	--------------

GPM - Metodo di georeferenziazione	punto approssimato
---	--------------------

GPT - Tecnica di georeferenziazione	rilievo da foto aerea con sopralluogo
--	---------------------------------------

GPP - Proiezione e Sistema di riferimento	WGS84
--	-------

GPB - BASE DI RIFERIMENTO

GPBB - Descrizione sintetica	ICCD1004366_OI.ORTOI
-------------------------------------	----------------------

GPBT - Data	13-9-2016
--------------------	-----------

GPBO - Note	(3845546) -ORTOFOTO 2006- (http://wms.pcn.minambiente.it/ogc?map=/ms_ogc/WMS_v1.3/raster/ortofoto_colore_06.map) -OI. ORTOIMMAGINICOLORE.2006
--------------------	--

DT - CRONOLOGIA

DTZ - CRONOLOGIA GENERICA

DTZG - Secolo	sec. XV
----------------------	---------

DTZS - Frazione di secolo	ultimo quarto
----------------------------------	---------------

DTS - CRONOLOGIA SPECIFICA

DTSI - Da	1472
------------------	------

DTSF - A	1482
-----------------	------

DTM - Motivazione cronologia	analisi storica
-------------------------------------	-----------------

AU - DEFINIZIONE CULTURALE

ATB - AMBITO CULTURALE

ATBD - Denominazione	ambito Italia centrale
-----------------------------	------------------------

ATBM - Motivazione	
---------------------------	--

dell'attribuzione	contesto
MT - DATI TECNICI	
MTC - Materia e tecnica	pietra calcarea/ scultura
MTC - Materia e tecnica	metallo/ fusione
MIS - MISURE	
MISU - Unità	cm
MISA - Altezza	3,2
MISL - Larghezza	23
MISP - Profondità	23,6
MISV - Varie	con perno 15,6
CO - CONSERVAZIONE	
STC - STATO DI CONSERVAZIONE	
STCC - Stato di conservazione	discreto
RS - RESTAURI	
RST - RESTAURI	
RSTD - Data	2002/04-2003/02
RSTE - Ente responsabile	SBAPPSAD dell'Umbria
RSTN - Nome operatore	Ikuvium r.c.
RSTR - Ente finanziatore	SBAPPSAD dell'Umbria
DA - DATI ANALITICI	
DES - DESCRIZIONE	
DESO - Indicazioni sull'oggetto	Chiusino non meglio precisabile, di sagoma quadrangolare con innesto metallico, forse non originario. La lastra era probabilmente adibita a chiusura di pozzetti di ispezione all'interno del palazzo; l'aggiunta del perno metallico potrebbe allora essere dovuta a rendere più agevole l'apertura dei vani da ispezionare. Rispetto ad altri chiusini presenti nello stesso deposito si segnala però che questo non ha i bordi incavati atti a permettere un adeguato appoggio alla superficie interna dei pozzetti.
DESI - Codifica Iconclass	soggetto assente
DESS - Indicazioni sul soggetto	soggetto assente
NSC - Notizie storico-critiche	Non disponendo di elementi precisi, si suppone che l'oggetto risulti dai restauri avvenuti nel Palazzo Ducale negli anni passati.
TU - CONDIZIONE GIURIDICA E VINCOLI	
ACQ - ACQUISIZIONE	
ACQT - Tipo acquisizione	esproprio
ACQN - Nome	Ministero dell'Istruzione
ACQD - Data acquisizione	1905/03/31
CDG - CONDIZIONE GIURIDICA	
CDGG - Indicazione generica	proprietà Stato
CDGS - Indicazione specifica	Ministero dei beni e delle attività culturali e del turismo
DO - FONTI E DOCUMENTI DI RIFERIMENTO	

FTA - DOCUMENTAZIONE FOTOGRAFICA

FTAX - Genere	documentazione allegata
FTAP - Tipo	fotografia digitale (file)
FTAA - Autore	Delogu, Giovanni Franco
FTAD - Data	2016/08
FTAE - Ente proprietario	S241
FTAN - Codice identificativo	SBAP00196742a

FTA - DOCUMENTAZIONE FOTOGRAFICA

FTAX - Genere	documentazione allegata
FTAP - Tipo	fotografia digitale (file)
FTAA - Autore	Delogu, Giovanni Franco
FTAD - Data	2016/08
FTAE - Ente proprietario	S241
FTAN - Codice identificativo	SBAP00196742b

FNT - FONTI E DOCUMENTI

FNTP - Tipo	relazione di restauro
FNTA - Autore	Ikuvium r.c.
FNTD - Data	2003/02
FNTN - Nome archivio	Archivio Storico ex BAPPSAE dell'Umbria
FNTS - Posizione	N.R.
FNTI - Codice identificativo	SABAPUM00253a

AD - ACCESSO AI DATI**ADS - SPECIFICHE DI ACCESSO AI DATI**

ADSP - Profilo di accesso	1
ADSM - Motivazione	scheda contenente dati liberamente accessibili

CM - COMPILAZIONE**CMP - COMPILAZIONE**

CMPD - Data	2016
CMPN - Nome	Delogu, Giovanni Franco
RSR - Referente scientifico	Mercurelli Salari, Paola
FUR - Funzionario responsabile	Balducci, Corrado

AGG - AGGIORNAMENTO - REVISIONE

AGGD - Data	2017
AGGN - Nome	Delogu, Giovanni Franco
AGGR - Referente scientifico	Mercurelli Salari, Paola
AGGF - Funzionario responsabile	Balducci, Corrado