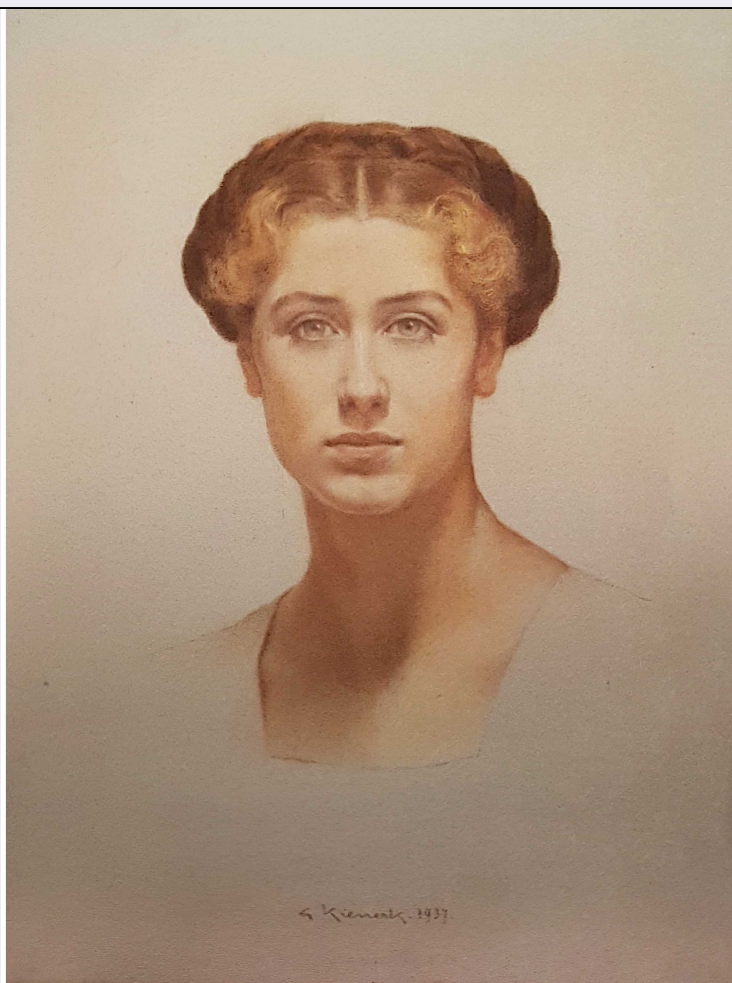


SCHEDA



CD - CODICI

TSK - Tipo Scheda	OA
LIR - Livello ricerca	C
NCT - CODICE UNIVOCO	
NCTR - Codice regione	09
NCTN - Numero catalogo generale	01137892
ESC - Ente schedatore	C050014
ECP - Ente competente	S121

OG - OGGETTO

OGT - OGGETTO

OGTD - Definizione	dipinto
--------------------	---------

SGT - SOGGETTO

SGTI - Identificazione	Figura femminile
SGTT - Titolo	Ritratto della Vittoria

LC - LOCALIZZAZIONE GEOGRAFICO-AMMINISTRATIVA

PVC - LOCALIZZAZIONE GEOGRAFICO-AMMINISTRATIVA ATTUALE

PVCS - Stato	ITALIA
PVCR - Regione	Toscana
PVCP - Provincia	PI

PVCC - Comune	Fauglia
LDC - COLLOCAZIONE SPECIFICA	
LDCT - Tipologia	palazzo
LDCQ - Qualificazione	comunale
LDCU - Indirizzo	Via Chiostra, 13
LDCM - Denominazione raccolta	Museo Giorgio Kienerk
DT - CRONOLOGIA	
DTZ - CRONOLOGIA GENERICA	
DTZG - Secolo	sec. XX
DTS - CRONOLOGIA SPECIFICA	
DTSI - Da	1937
DTSF - A	1937
DTM - Motivazione cronologia	data
AU - DEFINIZIONE CULTURALE	
AUT - AUTORE	
AUTM - Motivazione dell'attribuzione	firma
AUTN - Nome scelto	Kienerk Giorgio
AUTA - Dati anagrafici	1869/ 1948
AUTH - Sigla per citazione	6678
MT - DATI TECNICI	
MTC - Materia e tecnica	carta
MIS - MISURE	
MISU - Unità	cm
MISA - Altezza	60
MISL - Larghezza	45
CO - CONSERVAZIONE	
STC - STATO DI CONSERVAZIONE	
STCC - Stato di conservazione	buono
DA - DATI ANALITICI	
DES - DESCRIZIONE	
DESO - Indicazioni sull'oggetto	Dipinto a pastello su carta con cornice.
DESI - Codifica Iconclass	31D13
DESS - Indicazioni sul soggetto	Il dipinto raffigura la giovane Vittoria, figlia dell'artista.
ISR - ISCRIZIONI	
ISRC - Classe di appartenenza	firma
ISRL - Lingua	italiano
ISRS - Tecnica di scrittura	a pennello
ISRT - Tipo di caratteri	corsivo

ISRP - Posizione	in basso al centro
ISRI - Trascrizione	G. Kienerk. 1937.
TU - CONDIZIONE GIURIDICA E VINCOLI	
ACQ - ACQUISIZIONE	
ACQT - Tipo acquisizione	donazione
ACQN - Nome	Vittoria Kienerk
ACQD - Data acquisizione	2013
ACQL - Luogo acquisizione	Fauglia
CDG - CONDIZIONE GIURIDICA	
CDGG - Indicazione generica	proprietà Ente pubblico territoriale
CDGS - Indicazione specifica	Comune di Fauglia
CDGI - Indirizzo	Piazza Trento e Trieste, 4
DO - FONTI E DOCUMENTI DI RIFERIMENTO	
FTA - DOCUMENTAZIONE FOTOGRAFICA	
FTAX - Genere	documentazione allegata
FTAP - Tipo	fotografia digitale (file)
FTAN - Codice identificativo	MK_014
BIB - BIBLIOGRAFIA	
BIBX - Genere	bibliografia specifica
BIBA - Autore	Bacci Di Capaci Conti G., Querci E., Kienerk V.
BIBD - Anno di edizione	2008
BIBH - Sigla per citazione	MKB_01
AD - ACCESSO AI DATI	
ADS - SPECIFICHE DI ACCESSO AI DATI	
ADSP - Profilo di accesso	1
ADSM - Motivazione	scheda contenente dati liberamente accessibili
CM - COMPILAZIONE	
CMP - COMPILAZIONE	
CMPD - Data	2017
CMPN - Nome	Amadori E.
FUR - Funzionario responsabile	Russo S.
FUR - Funzionario responsabile	Brancaccio L.