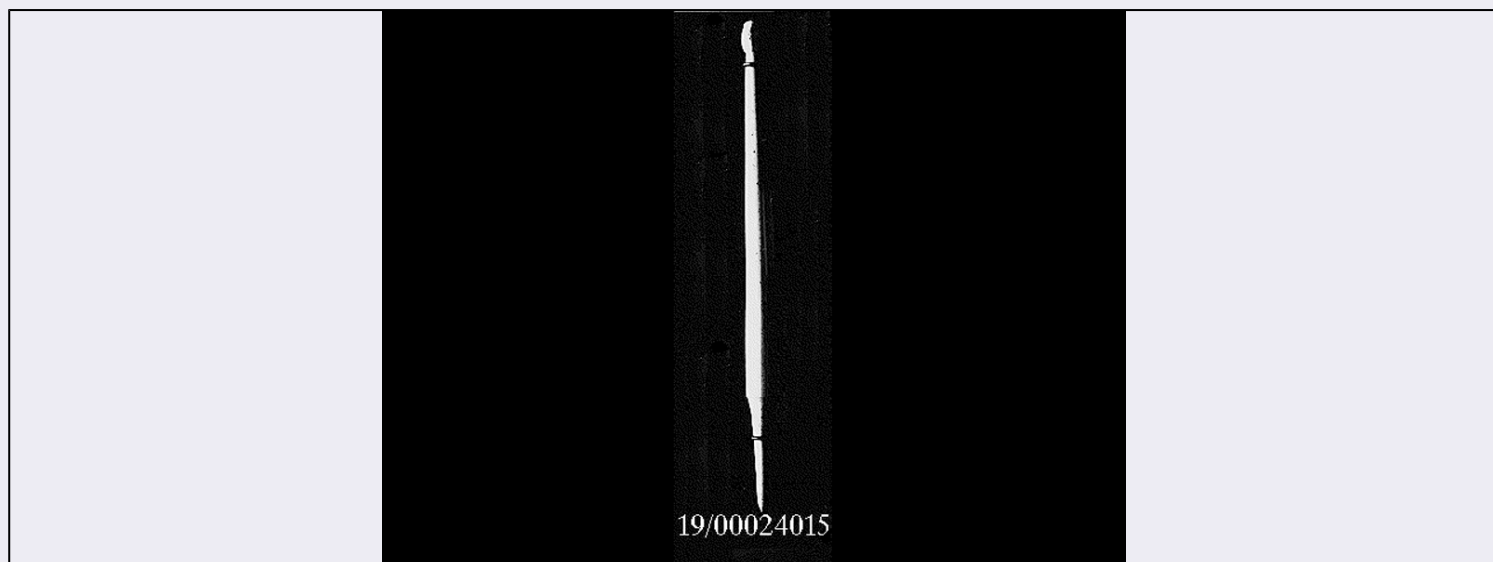


# SCHEDA



19/00024015

## CD - CODICI

TSK - Tipo Scheda	OA
LIR - Livello ricerca	C
NCT - CODICE UNIVOCO	
NCTR - Codice regione	09
NCTN - Numero catalogo generale	00289249
ESC - Ente schedatore	L. 41/1986
ECP - Ente competente	S417

## OG - OGGETTO

OGT - OGGETTO	
OGTD - Definizione	dipinto
SGT - SOGGETTO	
SGTI - Identificazione	grottesche

## LC - LOCALIZZAZIONE GEOGRAFICO-AMMINISTRATIVA

### PVC - LOCALIZZAZIONE GEOGRAFICO-AMMINISTRATIVA ATTUALE

PVCS - Stato	ITALIA
PVCR - Regione	Toscana
PVCP - Provincia	FI
PVCC - Comune	Firenze

### LDC - COLLOCAZIONE SPECIFICA

LDCT - Tipologia	giardino
LDCN - Denominazione attuale	Giardino di Boboli
LDCC - Complesso di appartenenza	Palazzo Pitti e Giardino di Boboli
LDCU - Indirizzo	Piazza Pitti 1
LDCM - Denominazione raccolta	Giardino di Boboli

<b>LDCS - Specifiche</b>	corridoio vasariano, quarta campata, dall'ingresso
<b>UB - UBICAZIONE E DATI PATRIMONIALI</b>	
<b>UBO - Ubicazione originaria</b>	OR
<b>DT - CRONOLOGIA</b>	
<b>DTZ - CRONOLOGIA GENERICA</b>	
<b>DTZG - Secolo</b>	sec. XVI
<b>DTS - CRONOLOGIA SPECIFICA</b>	
<b>DTSI - Da</b>	1589
<b>DTSV - Validità</b>	ca
<b>DTSF - A</b>	1593
<b>DTSL - Validità</b>	ca
<b>DTM - Motivazione cronologia</b>	bibliografia
<b>AU - DEFINIZIONE CULTURALE</b>	
<b>AUT - AUTORE</b>	
<b>AUTM - Motivazione dell'attribuzione</b>	analisi stilistica
<b>AUTN - Nome scelto</b>	Allori Alessandro
<b>AUTA - Dati anagrafici</b>	1535/ 1607
<b>AUTH - Sigla per citazione</b>	00000016
<b>AAT - Altre attribuzioni</b>	Bernardino Poccetti
<b>CMM - COMMITTENZA</b>	
<b>CMMN - Nome</b>	Ferdinando I, granduca di Toscana
<b>CMMD - Data</b>	1583
<b>MT - DATI TECNICI</b>	
<b>MTC - Materia e tecnica</b>	intonaco/ pittura a fresco
<b>MIS - MISURE</b>	
<b>MISU - Unità</b>	cm
<b>MISR - Mancanza</b>	MNR
<b>CO - CONSERVAZIONE</b>	
<b>STC - STATO DI CONSERVAZIONE</b>	
<b>STCC - Stato di conservazione</b>	cattivo
<b>RS - RESTAURI</b>	
<b>RST - RESTAURI</b>	
<b>RSTD - Data</b>	1900
<b>RSTE - Ente responsabile</b>	SBAA FI
<b>RST - RESTAURI</b>	
<b>RSTD - Data</b>	1936
<b>RSTE - Ente responsabile</b>	SBAA FI
<b>RST - RESTAURI</b>	
<b>RSTD - Data</b>	1966/ 1969
<b>RSTE - Ente responsabile</b>	SBAA FI
<b>DA - DATI ANALITICI</b>	

**DES - DESCRIZIONE**

<b>DESO - Indicazioni sull'oggetto</b>	NR (recupero pregresso)
<b>DESI - Codifica Iconclass</b>	48 C 35
<b>DESS - Indicazioni sul soggetto</b>	Decorazioni: tralci floreali; volute; motivo architettonico; cesta; frutti; vaso; putto.
<b>NSC - Notizie storico-critiche</b>	<p>Si tratta di tredici campate decorate con bellissime grottesche monocrome 'a grisaille', in cui spesso compare l'arme medicea. Al momento non sussistono documenti relativi a questa decorazione della parete terminale del corridoio vasariano; le fonti e le notizie d'archivio sulla costruzione non fanno menzione delle grottesche. I Thiem sostengono l'attribuzione a Poccetti data la prossimità con la grotta del Buontalenti, dove il pittore lavorò fra il 1586 e il 1587, e per l'esperto a grisaille della bellissima facciata del palazzo di Bianca Cappello. A mio giudizio, proprio il confronto stilistico con quella decorazione, ne mostra la diversità dalle nostre grottesche, anche tipologicamente vicine a quelle dell'Allori delle campate degli Uffizi (corridoi) del 1581, e dei soffitti di Palazzo Portinari-Salviati. La monografia dell'Allori in corso di pubblicazione di S. Lecchini Giovannoni si rileverà utile anche per queste decorazioni. Inoltre, il confronto con le grottesche dei numerosi arazzi su disegno dell'Allori (Heikamp), mostrano una decisa affinità con le nostre, specie per quella precisione di profili e fissità con positiva, ben diversa dalla morbida e più articolata maniera poccettiana. La realizzazione del corridoio è documentata a Vasari, nel 1565; tuttavia l'intervento di Buontalenti non fu secondario forse realizzando un programma ancora vasariano. Baldinucci gli attribuisce infatti l'intera struttura. Nel documento del 24 aprile 1585 relativo ai lavori dell'attigua grotta del Buontalenti, si ricorda che si stava lavorando "al corridoio". La datazione qui proposta è motivata dalla presenza dell'arme Lorena, famiglia di origine di Cristina che nel 1589 sposò Ferdinando I.</p>

**TU - CONDIZIONE GIURIDICA E VINCOLI****CDG - CONDIZIONE GIURIDICA**

<b>CDGG - Indicazione generica</b>	proprietà Stato
<b>CDGS - Indicazione specifica</b>	Ministero per i Beni e le Attività Culturali

**DO - FONTI E DOCUMENTI DI RIFERIMENTO****FTA - DOCUMENTAZIONE FOTOGRAFICA**

<b>FTAX - Genere</b>	documentazione allegata
<b>FTAP - Tipo</b>	diapositiva colore
<b>FTAN - Codice identificativo</b>	ex art. 15, 28932

**BIB - BIBLIOGRAFIA**

<b>BIBX - Genere</b>	bibliografia specifica
<b>BIBA - Autore</b>	Thiem G./ Thiem C.
<b>BIBD - Anno di edizione</b>	1964
<b>BIBH - Sigla per citazione</b>	00003360
<b>BIBN - V., pp., nn.</b>	pp. 114-115 n. 57
<b>BIBI - V., tavv., figg.</b>	ff. 151-154

**BIB - BIBLIOGRAFIA**

<b>BIBX - Genere</b>	bibliografia di confronto
<b>BIBA - Autore</b>	Baldinucci F.
<b>BIBD - Anno di edizione</b>	1845-1847
<b>BIBH - Sigla per citazione</b>	00002727
<b>BIBN - V., pp., nn.</b>	V. I, p. 498
<b>BIB - BIBLIOGRAFIA</b>	
<b>BIBX - Genere</b>	bibliografia di confronto
<b>BIBA - Autore</b>	Heikamp D.
<b>BIBD - Anno di edizione</b>	1958
<b>BIBH - Sigla per citazione</b>	00008524
<b>BIBN - V., pp., nn.</b>	fasc. XXXI, pp. 105-155
<b>BIB - BIBLIOGRAFIA</b>	
<b>BIBX - Genere</b>	bibliografia di confronto
<b>BIBA - Autore</b>	Uffizi catalogo
<b>BIBD - Anno di edizione</b>	1980
<b>BIBH - Sigla per citazione</b>	00000848
<b>BIBN - V., pp., nn.</b>	pp. 21, 27, nota 1; pp. 1117-1130
<b>BIB - BIBLIOGRAFIA</b>	
<b>BIBX - Genere</b>	bibliografia di confronto
<b>BIBA - Autore</b>	Banca Toscana
<b>BIBD - Anno di edizione</b>	1982
<b>BIBH - Sigla per citazione</b>	00001868
<b>BIBN - V., pp., nn.</b>	pp. 247-293
<b>BIB - BIBLIOGRAFIA</b>	
<b>BIBX - Genere</b>	bibliografia di confronto
<b>BIBA - Autore</b>	Acidini Luchinat C.
<b>BIBD - Anno di edizione</b>	1982
<b>BIBH - Sigla per citazione</b>	00010831
<b>BIBN - V., pp., nn.</b>	pp. 161-200
<b>AD - ACCESSO AI DATI</b>	
<b>ADS - SPECIFICHE DI ACCESSO AI DATI</b>	
<b>ADSP - Profilo di accesso</b>	1
<b>ADSM - Motivazione</b>	scheda contenente dati liberamente accessibili
<b>CM - COMPILAZIONE</b>	
<b>CMP - COMPILAZIONE</b>	
<b>CMPD - Data</b>	1989
<b>CMPN - Nome</b>	Frulli C.
<b>FUR - Funzionario responsabile</b>	Damiani G.
<b>RVM - TRASCRIZIONE PER INFORMATIZZAZIONE</b>	
<b>RVMD - Data</b>	2006
<b>RVMN - Nome</b>	ARTPAST/ Gavioli V.
<b>AGG - AGGIORNAMENTO - REVISIONE</b>	

<b>AGGD - Data</b>	2006
<b>AGGN - Nome</b>	ARTPAST/ Gavioli V.
<b>AGGF - Funzionario responsabile</b>	NR (recupero pregresso)