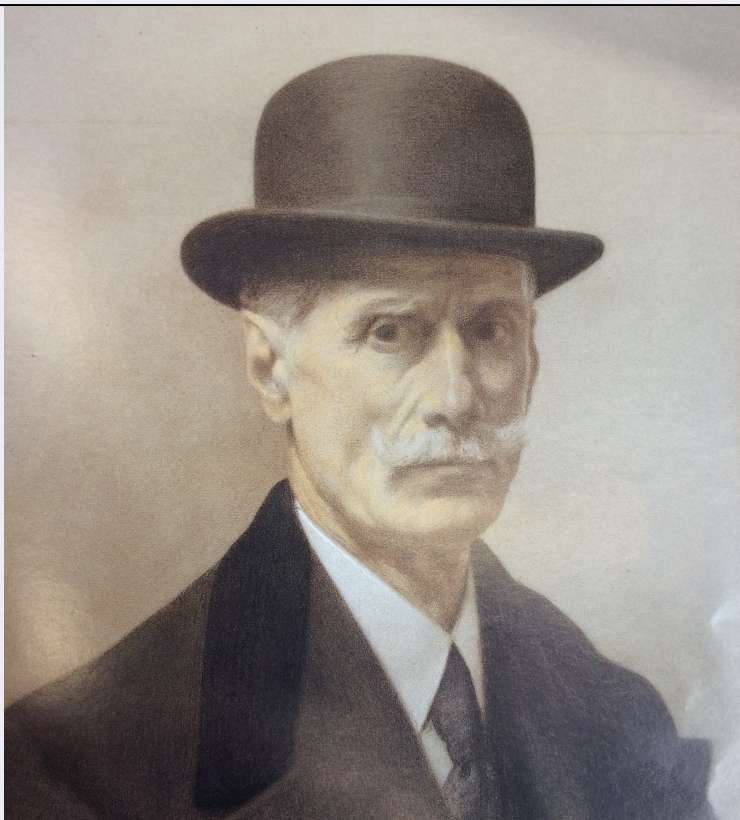


SCHEDA



CD - CODICI

TSK - Tipo Scheda	OA
LIR - Livello ricerca	C
NCT - CODICE UNIVOCO	
NCTR - Codice regione	09
NCTN - Numero catalogo generale	01137899
ESC - Ente schedatore	C050014
ECP - Ente competente	S121

OG - OGGETTO

OGT - OGGETTO	
OGTD - Definizione	dipinto
SGT - SOGGETTO	
SGTI - Identificazione	Autoritratto
SGTT - Titolo	Autoritratto col cappello

LC - LOCALIZZAZIONE GEOGRAFICO-AMMINISTRATIVA

PVC - LOCALIZZAZIONE GEOGRAFICO-AMMINISTRATIVA ATTUALE

PVCS - Stato	ITALIA
PVCR - Regione	Toscana
PVCP - Provincia	PI
PVCC - Comune	Fauglia

LDC - COLLOCAZIONE SPECIFICA

LDCT - Tipologia	palazzo
------------------	---------

LDCQ - Qualificazione	comunale
LDCU - Indirizzo	Via Chiostra, 13
LDCM - Denominazione raccolta	Museo Giorgio Kienerk

DT - CRONOLOGIA

DTZ - CRONOLOGIA GENERICA

DTZG - Secolo sec. XX

DTS - CRONOLOGIA SPECIFICA

DTSI - Da 1934

DTSF - A 1934

DTM - Motivazione cronologia data

AU - DEFINIZIONE CULTURALE

AUT - AUTORE

AUTM - Motivazione dell'attribuzione firma

AUTN - Nome scelto Kienerk Giorgio

AUTA - Dati anagrafici 1869/ 1948

AUTH - Sigla per citazione 6678

MT - DATI TECNICI

MTC - Materia e tecnica carta

MIS - MISURE

MISU - Unità cm

MISA - Altezza 48

MISL - Larghezza 48

CO - CONSERVAZIONE

STC - STATO DI CONSERVAZIONE

STCC - Stato di conservazione buono

DA - DATI ANALITICI

DES - DESCRIZIONE

DESO - Indicazioni sull'oggetto Dipinto a pastello su carta con cornice.

DESI - Codifica Iconclass 48B3

DESS - Indicazioni sul soggetto Il dipinto raffigura l'autoritratto in abito elegante dell'artista.

ISR - ISCRIZIONI

ISRC - Classe di appartenenza firma

ISRL - Lingua italiano

ISRS - Tecnica di scrittura a pennello

ISRT - Tipo di caratteri corsivo

ISRP - Posizione in basso a sinistra

ISRI - Trascrizione G. Kienerk 1934

TU - CONDIZIONE GIURIDICA E VINCOLI

ACQ - ACQUISIZIONE

ACQT - Tipo acquisizione	donazione
ACQN - Nome	Vittoria Kinerk
ACQD - Data acquisizione	2013
ACQL - Luogo acquisizione	Fauglia

CDG - CONDIZIONE GIURIDICA

CDGG - Indicazione generica	proprietà Ente pubblico territoriale
CDGS - Indicazione specifica	Comune di Fauglia
CDGI - Indirizzo	Piazza Trento e Trieste, 4

DO - FONTI E DOCUMENTI DI RIFERIMENTO**FTA - DOCUMENTAZIONE FOTOGRAFICA**

FTAX - Genere	documentazione allegata
FTAP - Tipo	fotografia digitale (file)
FTAN - Codice identificativo	MK_092

BIB - BIBLIOGRAFIA

BIBX - Genere	bibliografia specifica
BIBA - Autore	Bacci Di Capaci Conti G., Querci E., Kienerk V.
BIBD - Anno di edizione	2008
BIBH - Sigla per citazione	MKB_01

AD - ACCESSO AI DATI**ADS - SPECIFICHE DI ACCESSO AI DATI**

ADSP - Profilo di accesso	1
ADSM - Motivazione	scheda contenente dati liberamente accessibili

CM - COMPILAZIONE**CMP - COMPILAZIONE**

CMPD - Data	2017
CMPN - Nome	Amadori E.
FUR - Funzionario responsabile	Russo S.
FUR - Funzionario responsabile	Brancaccio L.