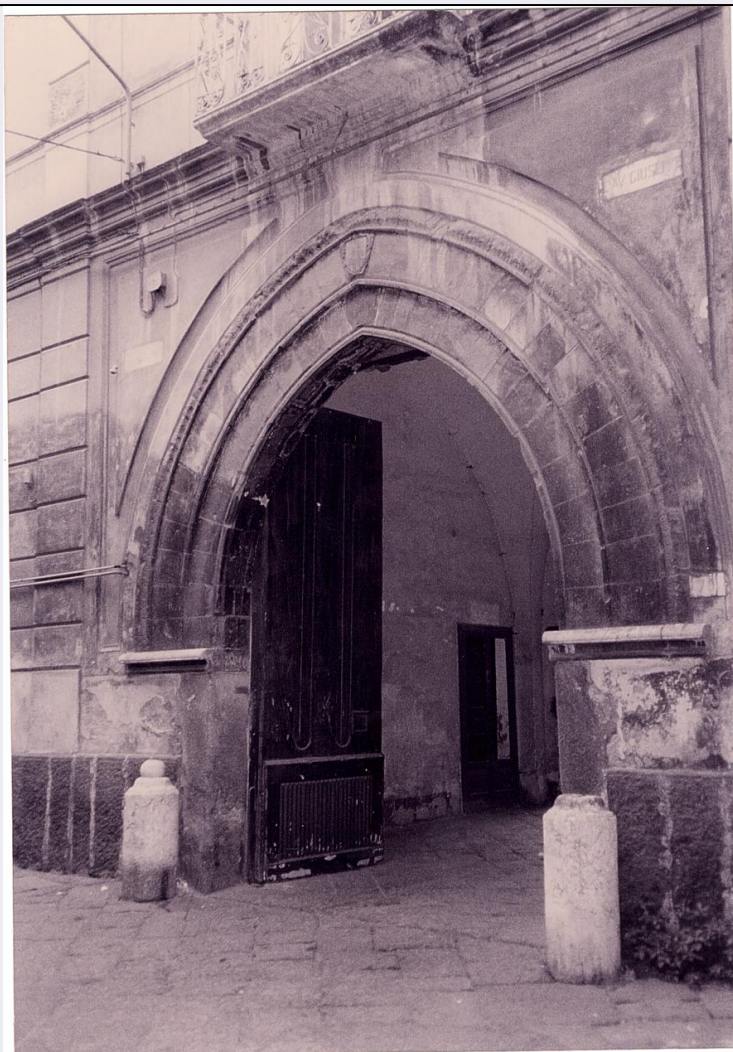


SCHEDA



CD - CODICI

TSK - Tipo scheda A

LIR - Livello ricerca I

NCT - CODICE UNIVOCO

NCTR - Codice regione 15

NCTN - Numero catalogo generale 00210909

ESC - Ente schedatore S81

ECP - Ente competente S81

OG - OGGETTO

OGT - OGGETTO

OGTD - Definizione tipologica palazzo

OGTQ - Qualificazione nobiliare

OGTN - Denominazione casa Pozzi (palazzo Azzolini)

LC - LOCALIZZAZIONE GEOGRAFICO-AMMINISTRATIVA

PVC - LOCALIZZAZIONE GEOGRAFICO-AMMINISTRATIVA

PVCS - Stato ITALIA

PVCR - Regione Campania

PVCP - Provincia	CE
PVCC - Comune	Aversa
PVCL - Località	AVERSA
PVCI - Indirizzo	via S. Marta, 70
PVE - Diocesi	AVERSA
CST - CENTRO STORICO	
CSTN - Numero d'ordine	1
CSTD - Denominazione	Aversa
CSTA	capoluogo municipale
ZUR - ZONA URBANA	
ZURN - Numero	1
ZURD - Denominazione	città normanna
SET - SETTORE	
SETT - Tipo	SU
SETN - Numero	26
SETP - Numero nel settore	1
CS - LOCALIZZAZIONE CATASTALE	
CTL - Tipo di localizzazione	localizzazione fisica
CTS - LOCALIZZAZIONE CATASTALE	
CTSC - Comune	Aversa
CTSF - Foglio/Data	2/ 1960
LS - LOCALIZZAZIONE STORICA	
LST - Tipo di localizzazione	localizzazione fisica
GP - GEOREFERENZIAZIONE TRAMITE PUNTO	
GPI - Identificativo punto	2
GPL - Tipo di localizzazione	localizzazione fisica
GPD - DESCRIZIONE DEL PUNTO	
GPDP - PUNTO	
GPDPX - Coordinata X	14.20082
GPDPY - Coordinata Y	40.97728
GPM - Metodo di georeferenziazione	punto esatto
GPT - Tecnica di georeferenziazione	rilievo da foto aerea senza sopralluogo
GPP - Proiezione e Sistema di riferimento	WGS84
GPB - BASE DI RIFERIMENTO	
GPBB - Descrizione sintetica	pcn.minambiente.it
GPBT - Data	2006
GPBO - Note	(3783033) http://www.pcn.minambiente.it/viewer/
AU - DEFINIZIONE CULTURALE	
ATB - AMBITO CULTURALE	
ATBR - Riferimento	

all'intervento	costruzione
ATBD - Denominazione	maestranze campane
ATBM - Fonte dell'attribuzione	documentazione
RE - NOTIZIE STORICHE	
REN - NOTIZIA	
RENr - Riferimento	intero bene
RENS - Notizia sintetica	inizio lavori
REL - CRONOLOGIA, ESTREMO REMOTO	
RELS - Secolo	XIV
RELF - Frazione di secolo	inizio
RELX - Validità	ca
REV - CRONOLOGIA, ESTREMO RECENTE	
REVS - Secolo	XIV
REVF - Frazione di secolo	inizio
REVX - Validità	ca
PN - PIANTA	
PNR - Riferimento alla parte	intero bene
PNT - PIANTA	
PNTS - Schema	a corte
PNTF - Forma	quadrangolare
SV - STRUTTURE VERTICALI	
SVC - TECNICA COSTRUTTIVA	
SVCM - Materiali	tufo
SO - STRUTTURE DI ORIZZONTAMENTO	
SOF - TIPO	
SOFG - Genere	solai al piano nobile con
CP - COPERTURE	
CPM - MANTO DI COPERTURA	
CPMM - Materiali	laterizio
US - UTILIZZAZIONI	
USA - USO ATTUALE	
USAD - Uso	abitazione
USO - USO STORICO	
USOD - Uso	abitazione
TU - CONDIZIONE GIURIDICA E VINCOLI	
CDG - CONDIZIONE GIURIDICA	
CDGG - Indicazione generica	proprietà privata
NVC - PROVVEDIMENTI DI TUTELA	
NVCT - Tipo provvedimento	DM (L. n. 1089/1939, artt. 1 , 2)
NVCE - Estremi provvedimento	DM 20/9/1990

NVCR - Data di registrazione o G.U.	20/2/92
ALN - MUTAMENTI TITOLARITA'/POSSESSO/DETENZIONE	
ALNT - Tipo evento	ignoto
ALND - Data evento	NR (recupero pregresso)
STU - STRUMENTI URBANISTICI	
STUT - Strumenti in vigore	Programma di fabbricazione con R.E. del 1974
STUN - Sintesi normativa zona	Zona A-1 Centro Storico Normanno-Ristrutt.-Dem.-Ricostr.-vol.20% in più
DO - FONTI E DOCUMENTI DI RIFERIMENTO	
FTA - DOCUMENTAZIONE FOTOGRAFICA	
FTAX - Genere	documentazione allegata
FTAP - Tipo	fotografia digitale (file)
FTAD - Data	1993
FTAN - Codice identificativo	n_28986
DRA - DOCUMENTAZIONE GRAFICA	
DRAX - Genere	documentazione allegata
DRAT - Tipo	Scheda Settore Urbano
DRAD - Data	1993
FNT - FONTI E DOCUMENTI	
FNTP - Tipo	notifica di interesse
FNTD - Data	1993
AD - ACCESSO AI DATI	
ADS - SPECIFICHE DI ACCESSO AI DATI	
ADSP - Profilo di accesso	2
ADSM - Motivazione	scheda di bene di proprietà privata
CM - COMPILAZIONE	
CMP - COMPILAZIONE	
CMPD - Data	1993
CMPN - Nome	Giorgi, L.
FUR - Funzionario responsabile	TORRIERO, G.
FUR - Funzionario responsabile	GIOIA, A.
FUR - Funzionario responsabile	CATERINO, MT.
RVM - TRASCRIZIONE PER INFORMATIZZAZIONE	
RVMD - Data	2017
RVMN - Nome	Della Rocca, Filomena
AN - ANNOTAZIONI	