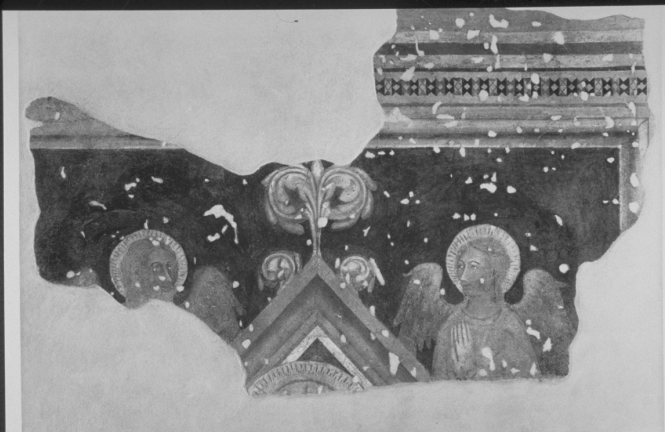


SCHEDA



CD - CODICI

TSK - Tipo Scheda	OA
LIR - Livello ricerca	C
NCT - CODICE UNIVOCO	
NCTR - Codice regione	10
NCTN - Numero catalogo generale	00062713
ESC - Ente schedatore	S165
ECP - Ente competente	S165

OG - OGGETTO

OGT - OGGETTO	
OGTD - Definizione	dipinto
OGTV - Identificazione	frammento

SGT - SOGGETTO

SGTI - Identificazione	angeli
------------------------	--------

LC - LOCALIZZAZIONE GEOGRAFICO-AMMINISTRATIVA

PVC - LOCALIZZAZIONE GEOGRAFICO-AMMINISTRATIVA ATTUALE

PVCS - Stato	ITALIA
PVCR - Regione	Umbria
PVCP - Provincia	PG
PVCC - Comune	Gubbio
PVCL - Località	GUBBIO
PVE - Diocesi	GUBBIO

LDC - COLLOCAZIONE SPECIFICA

LDCT - Tipologia	palazzo
LDCQ - Qualificazione	statale
LDCN - Denominazione attuale	Palazzo Ducale
LDCC - Complesso di appartenenza	Palazzo Ducale

LDCU - Indirizzo	Via Federico da Montefeltro, 06024 Gubbio (PG)
LDCM - Denominazione raccolta	Museo di Palazzo Ducale
LDCS - Specifiche	piano nobile/ sala C (salone di corte)/ lato nord/ in alto
UB - UBICAZIONE E DATI PATRIMONIALI	
INV - INVENTARIO DI MUSEO O SOPRINTENDENZA	
INVN - Numero	416
INVD - Data	2017
STI - STIMA	
GP - GEOREFERENZIAZIONE TRAMITE PUNTO	
GPI - Identificativo punto	2
GPL - Tipo di localizzazione	localizzazione fisica
GPD - DESCRIZIONE DEL PUNTO	
GPDP - PUNTO	
GPDPX - Coordinata X	12.579734766
GPDPY - Coordinata Y	43.353897685
GPM - Metodo di georeferenziazione	punto approssimato
GPT - Tecnica di georeferenziazione	rilievo da foto aerea con sopralluogo
GPP - Proiezione e Sistema di riferimento	WGS84
GPB - BASE DI RIFERIMENTO	
GPBB - Descrizione sintetica	ICCD1004366_OI.ORTOI
GPBT - Data	1-11-2016
GPBO - Note	(3848485)-OI.ORTOIMMAGINICOLORE.2006
DT - CRONOLOGIA	
DTZ - CRONOLOGIA GENERICA	
DTZG - Secolo	sec. XIV
DTZS - Frazione di secolo	prima metà
DTS - CRONOLOGIA SPECIFICA	
DTSI - Da	1315
DTSV - Validità	ca
DTSF - A	1330
DTSL - Validità	ca
DTM - Motivazione cronologia	analisi stilistica
DTM - Motivazione cronologia	bibliografia
AU - DEFINIZIONE CULTURALE	
AUT - AUTORE	
AUTS - Riferimento all'autore	attribuito
AUTR - Riferimento all'intervento	esecutore
AUTM - Motivazione	

dell'attribuzione	analisi stilistica
AUTM - Motivazione dell'attribuzione	bibliografia
AUTN - Nome scelto	Maestro Espressionista di Santa Chiara
AUTA - Dati anagrafici	notizie prima metà sec. XIV
AUTH - Sigla per citazione	00000654
MT - DATI TECNICI	
MTC - Materia e tecnica	intonaco/ pittura a fresco
MIS - MISURE	
MISU - Unità	cm
MISA - Altezza	170
MISL - Larghezza	115
MISV - Varie	le misure si riferiscono al supporto; il lacerto è circa 152x96 cm.
CO - CONSERVAZIONE	
STC - STATO DI CONSERVAZIONE	
STCC - Stato di conservazione	mediocre
STCS - Indicazioni specifiche	rimane soltanto la parte superiore dell'affresco che presenta un colore assai consunto
RS - RESTAURI	
RST - RESTAURI	
RSTD - Data	1930
RSTE - Ente responsabile	Ministero dell'Istruzione
RSTN - Nome operatore	Colarieti Tosti Giuseppe
RSTR - Ente finanziatore	SBAAAS PG
RST - RESTAURI	
RSTD - Data	1983
RSTE - Ente responsabile	SBAAAS PG
RSTN - Nome operatore	Raponi G.
RSTR - Ente finanziatore	SBAAAS PG
DA - DATI ANALITICI	
DES - DESCRIZIONE	
DESO - Indicazioni sull'oggetto	Affresco strappato e trasferito su supporto rigido
DESI - Codifica Iconclass	11G
DESI - Codifica Iconclass	48C165
DESI - Codifica Iconclass	41A363
DESS - Indicazioni sul soggetto	FIGURE: Angeli.
DESS - Indicazioni sul soggetto	ARCHITETTURE: cuspide di edicola marmorea.
DESS - Indicazioni sul soggetto	DECORAZIONI
	L'affresco risulta non ancora staccato nel settembre 1929, quando

NSC - Notizie storico-critiche

Vivian Gabriel, che dei lavori di restauro del palazzo si era assunto l'onere del finanziamento, chiede a Bertini Calosso alcune delucidazioni sulle ragioni dell'operazione. Nella lettera che Gabriel scrive al soprintendente, viene espresso il dubbio sulla necessità effettiva del distacco, non essendoci segnali di pericolo imminente per l'opera (GNU-AS-B31-Palazzo Ducale, 1929-IX-18). La perizia del 1930-IV-26 (GNU-AS-B31-1930), redatta da Colarieti Tosti, si riferisce ad entrambi gli affreschi oggi ancora in situ; ne indica la misura complessiva (5,5 metri) ma evidentemente l'operazione non andò in porto (almeno completamente) se, alla data dell'11 aprile 1951, Ilio Cricchi presenta un preventivo riguardante "il distacco, il restauro e sistemazione definitiva su telaio del frammento di affresco situato nel salone del Palazzo Ducale di Gubbio." Non viene dato alcun elemento per il riconoscimento dell'opera, tranne la misura dell'area che "si calcola di poco superiore ai 4 metri quadrati" (GNU-AS 1952-IV-14), che permette di riconoscerla nell'altro affresco collocato nello stesso salone di corte. Si deve quindi supporre che nel 1930 solo l'affresco della scheda presente venne effettivamente staccato. Rimane però il dubbio, poiché l'attività del restauratore in Palazzo Ducale non è affatto documentata nella ricostruzione che ne ha fatto Lucandri (2001) che ne ha registrato invece gli interventi in altri edifici eugubini. Manuali (1982, p. 5) ha posto questo frammento in relazione con un documento del 1321 con il quale veniva commissionata per la "salecta dominorum consulum" una Maestà con quattro santi. Il pittore citato nel contratto è l'eugubino Palmerino di Guido, in cui Manuali propone di identificare il Maestro della Croce di Gubbio, ravvisando affinità tra quest'affresco e le opere inserite nel catalogo dell'anonimo maestro (cfr. Fratini, 1987, II, p. 605, p. 647; Parenti, 1994, p. 89). Todini (1989, I, p. 123, p. 139) conferma l'attribuzione al Maestro della Croce di Gubbio, ma propone di identificare in Palmerino di Guido il Maestro Espressionista di Santa Chiara sulla scorta di pareri critici precedenti (cfr. Lunghi, 1984, p. 51-55; 1987, II, pp. 647, 632); al documento del 1321 collega, inoltre, un altro affresco frammentario, staccato dall'attuale palazzo ducale e qui conservato, raffigurante due Angeli disposti ai lati della cuspide di un'edicola marmorea.

TU - CONDIZIONE GIURIDICA E VINCOLI**ACQ - ACQUISIZIONE**

ACQT - Tipo acquisizione	esproprio
ACQN - Nome	Ministero dell'Istruzione
ACQD - Data acquisizione	1905/03/31

CDG - CONDIZIONE GIURIDICA

CDGG - Indicazione generica	proprietà Stato
CDGS - Indicazione specifica	Ministero Beni Culturali e Ambientali

DO - FONTI E DOCUMENTI DI RIFERIMENTO**FTA - DOCUMENTAZIONE FOTOGRAFICA**

FTAX - Genere	documentazione allegata
FTAP - Tipo	fotografia b/n
FTAN - Codice identificativo	SBAAAS PG M 4157

FNT - FONTI E DOCUMENTI

FNTP - Tipo	relazione
FNTT - Denominazione	OA
FNTD - Data	1983
FNTF - Foglio/Carta	fasc.III, 1
FNTN - Nome archivio	PG/ SBAAAS PG
FNTS - Posizione	NR (recupero pregresso)
FNTI - Codice identificativo	NR (recupero pregresso)
BIB - BIBLIOGRAFIA	
BIBX - Genere	bibliografia specifica
BIBA - Autore	Lunghi, Elvio
BIBD - Anno di edizione	1984
BIBH - Sigla per citazione	00001005
BIB - BIBLIOGRAFIA	
BIBX - Genere	bibliografia di confronto
BIBA - Autore	Manuali G.
BIBD - Anno di edizione	1982
BIBH - Sigla per citazione	00000969
BIBN - V., pp., nn.	pp. 5-19
BIB - BIBLIOGRAFIA	
BIBX - Genere	bibliografia di confronto
BIBA - Autore	Manuali, Giovanni
BIBD - Anno di edizione	1983
BIBH - Sigla per citazione	00003277
BIBN - V., pp., nn.	pp. 13-17
BIB - BIBLIOGRAFIA	
BIBX - Genere	bibliografia di confronto
BIBA - Autore	Fratini C.
BIBD - Anno di edizione	1986
BIBH - Sigla per citazione	00001025
BIBN - V., pp., nn.	II, p. 605
BIB - BIBLIOGRAFIA	
BIBX - Genere	bibliografia specifica
BIBA - Autore	Todini F.
BIBD - Anno di edizione	1989
BIBH - Sigla per citazione	00001145
BIBN - V., pp., nn.	II, p. 402, 413 nota 53; I, p. 123; I, p.139
BIB - BIBLIOGRAFIA	
BIBX - Genere	bibliografia specifica
BIBA - Autore	Parenti, Daniela
BIBD - Anno di edizione	1994
BIBH - Sigla per citazione	00001308
BIBN - V., pp., nn.	p. 235

BIBI - V., tavv., figg.	fig. 6-17
BIB - BIBLIOGRAFIA	
BIBX - Genere	bibliografia di corredo
BIBA - Autore	Lucandri, Cristina
BIBD - Anno di edizione	2001
BIBH - Sigla per citazione	0003282
BIB - BIBLIOGRAFIA	
BIBX - Genere	bibliografia specifica
BIBA - Autore	Sannipoli, Ettore A.
BIBD - Anno di edizione	2008
BIBH - Sigla per citazione	00003260
BIBN - V., pp., nn.	p. 235
BIBI - V., tavv., figg.	6-17
BIB - BIBLIOGRAFIA	
BIBX - Genere	bibliografia specifica
BIBA - Autore	Abbozzo, Francesca
BIBD - Anno di edizione	2015
BIBH - Sigla per citazione	00003264
BIBN - V., pp., nn.	p. 62
AD - ACCESSO AI DATI	
ADS - SPECIFICHE DI ACCESSO AI DATI	
ADSP - Profilo di accesso	1
ADSM - Motivazione	scheda contenente dati liberamente accessibili
CM - COMPILAZIONE	
CMP - COMPILAZIONE	
CMPD - Data	1996
CMPN - Nome	Mercurelli Salari P.
FUR - Funzionario responsabile	Bon Valsassina C.
RVM - TRASCRIZIONE PER INFORMATIZZAZIONE	
RVMD - Data	1996
RVMN - Nome	Mercurelli Salari P.
AGG - AGGIORNAMENTO - REVISIONE	
AGGD - Data	2006
AGGN - Nome	ARTPAST/ Delogu G. F.
AGGF - Funzionario responsabile	NR (recupero pregresso)
AGG - AGGIORNAMENTO - REVISIONE	
AGGD - Data	2016
AGGN - Nome	Delogu, Giovanni Franco
AGGR - Referente scientifico	Mercurelli Salari, Paola
AGGF - Funzionario	

responsabile

Balducci, Corrado

AN - ANNOTAZIONI

OSS - Osservazioni

L'affresco risulta non ancora staccato nel settembre 1929, quando Vivien Gabriel, che dei lavori di restauro del palazzo si era assunto l'onere del finanziamento, chiede al soprintendente Bertini Calosso alcune delucidazioni sulle ragioni dell'operazione. Nella lettera che Gabriel scrive al soprintendente, viene espresso il dubbio sulla necessità effettiva non essendoci segnali di pericolo imminente per l'opera (GNU-AS-B31-Palazzo Ducale, 1929-IX-18)