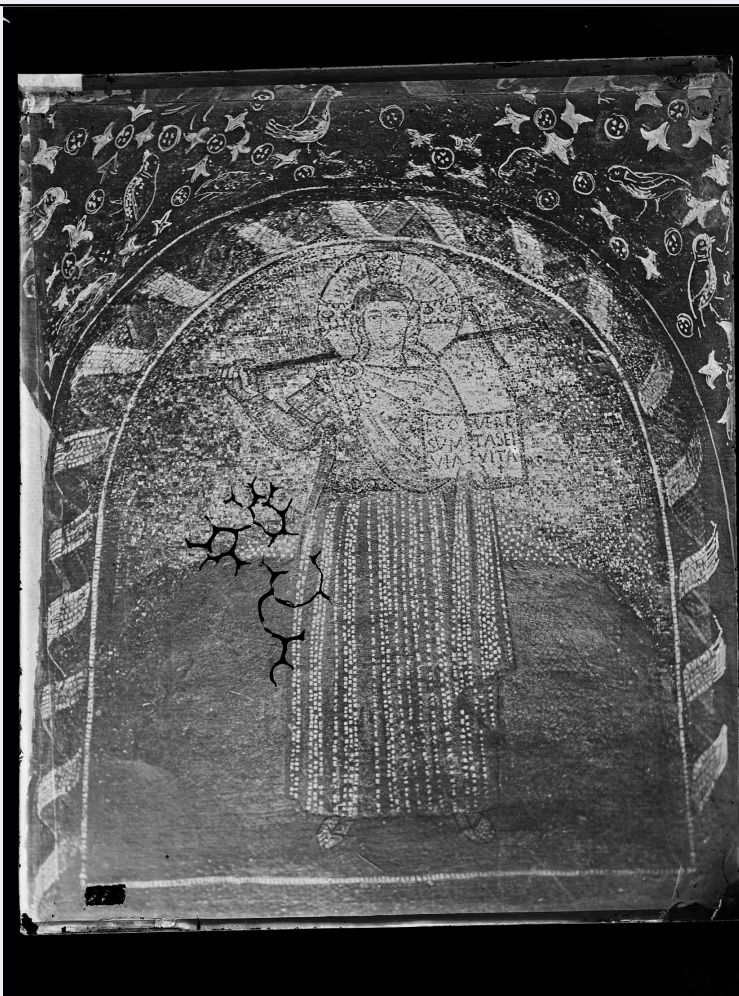


SCHEDA



CD - CODICI

TSK - Tipo scheda	F
LIR - Livello catalogazione	C
NCT - CODICE UNIVOCO	
NCTR - Codice Regione	08
NCTN - Numero catalogo generale	00649443
ESC - Ente schedatore	S262
ECP - Ente competente per tutela	S262

OG - BENE CULTURALE

AMB - Ambito di tutela MiBACT	storico artistico
CTG - Categoria	DOCUMENTAZIONE DEL PATRIMONIO ARCHITETTONICO E STORICO ARTISTICO
OGT - DEFINIZIONE BENE	
OGTD - Definizione	negativo
QNT - QUANTITA'	
QNTN - Quantità degli esemplari	1
OGC - TRATTAMENTO CATALOGRAFICO	

OGCT - Trattamento catalografico	bene semplice
OGM - Modalità di individuazione	appartenenza ad una collezione o raccolta pubblica
OGR - Disponibilità del bene	bene disponibile

RV - RELAZIONI

RSE - RELAZIONI CON ALTRI BENI

RSER - Tipo relazione	è contenuto in
RSES - Specifiche tipo relazione	correlazione di posizione
RSET - Tipo scheda	A
RSED - Definizione del bene	monastero, benedettino
RSEC - Identificativo univoco della scheda	0800161770

RSE - RELAZIONI CON ALTRI BENI

RSER - Tipo relazione	è in relazione con
RSES - Specifiche tipo relazione	raffigura lo stesso soggetto
RSET - Tipo scheda	F
RSEC - Identificativo univoco della scheda	0800649442

RSE - RELAZIONI CON ALTRI BENI

RSER - Tipo relazione	è in relazione con
RSES - Specifiche tipo relazione	raffigura lo stesso soggetto dopo il restauro
RSET - Tipo scheda	F
RSEC - Identificativo univoco della scheda	080064521

LC - LOCALIZZAZIONE GEOGRAFICO - AMMINISTRATIVA

PVC - LOCALIZZAZIONE

PVCS - Stato	ITALIA
PVCR - Regione	Emilia-Romagna
PVCP - Provincia	RA
PVCC - Comune	Ravenna

LDC - COLLOCAZIONE SPECIFICA

LDCT - Tipologia	monastero
LDCQ - Qualificazione	benedettino
LDCN - Denominazione attuale	Basilica ed ex Monastero benedettino di San Vitale
LDCF - Uso	ufficio
LDCU - Indirizzo	Via San Vitale, 17
LDCM - Denominazione raccolta	Soprintendenza Archeologia, Belle Arti e Paesaggio per le province di Ravenna, Forli-Cesena e Rimini
LDCS - Specifiche	Archivio fotografico, parete sinistra, armadio

LA - ALTRE LOCALIZZAZIONI GEOGRAFICO - AMMINISTRATIVE

TLC - Tipo di localizzazione	luogo di provenienza/collocazione precedente
PRV - LOCALIZZAZIONE	
PRVS - Stato	ITALIA
PRVR - Regione	Emilia-Romagna
PRVP - Provincia	RA
PRVC - Comune	Ravenna
PRC - COLLOCAZIONE SPECIFICA	
PRCT - Tipologia contenitore fisico	ospizio
PRCN - Denominazione contenitore fisico	Opera di Santa Teresa
PRCF - Uso contenitore fisico	casa di assistenza e cura
PRCU - Indicazioni viabilistiche	Via Santa Teresa, 8
PRCM - Denominazione contenitore giuridico	Ospizio Cronici Abbandonati Santa Teresa del Bambino Gesu
PRD - DATI CRONOLOGICI	
PRDI - Riferimento cronologico/data inizio	1932 post
PRDU - Data fine	1979
UB - DATI PATRIMONIALI/INVENTARI/STIME/COLLEZIONI	
UBF - UBICAZIONE BENE	
UBFP - Fondo	Fondo Santa Teresa
UBFC - Collocazione	segnatura 6-C-4
INV - ALTRI INVENTARI	
INVN - Codice inventario	13949
INVD - Riferimento cronologico	1983/12/00
AU - DEFINIZIONE CULTURALE	
AUT - AUTORE/RESPONSABILITA'	
AUTJ - Ente schedatore	S261
AUTH - Codice identificativo	FACA045
AUTN - Nome scelto di persona o ente	Ricci, Luigi
AUTP - Tipo intestazione	P
AUTA - Indicazioni cronologiche	1823-1896
AUTR - Ruolo	fotografo principale
AUTM - Motivazione/fonte	analisi storica
AUTM - Motivazione/fonte	documentazione
AUTM - Motivazione/fonte	bibliografia
AUTZ - Note	Novara 2006
ATB - AMBITO CULTURALE	

ATBD - Denominazione	maestranze ravennati di S. Apollinare Nuovo
ATBR - Ruolo	mosaicista
ATBM - Motivazione/fonte	analisi storica
ATBS - Note	Iannucci 1991

SG - SOGGETTO

SGT - SOGGETTO	
SGTI - Identificazione	Emilia Romagna - Ravenna - Complessi museali - Palazzo Arcivescovile - Cappella Arcivescovile <Oratorio di Sant'Andrea>
SGTI - Identificazione	Architettura religiosa - Palazzi - Palazzo Arcivescovile - Interno - Cappella Arcivescovile - Vestibolo
SGTI - Identificazione	Architetti - Italia - Sec. V - Maestranze ravennati
SGTI - Identificazione	Mosaici - Decorazione musiva del vestibolo - Lunetta nord ovest - Cristo guerriero <Cristo vincitore> - Leone - Serpente - Croce gloriosa - Codice <Io sono la via, la verità e la vita>
SGTI - Identificazione	Mosaicisti - Italia - 494-519 - Maestranze ravennati di S. Apollinare Nuovo
SGTD - Indicazioni sul soggetto	Ravenna - Cappella Arcivescovile - Vestibolo - Mosaici - Cristo guerriero - Maestranze ravennati di S. Apollinare Nuovo - 494-519

SGL - TITOLO

SGLA - Titolo attribuito	Ravenna. Cappella Arcivescovile, mosaico del vestibolo con Cristo Vincitore prima del restauro
SGLS - Specifiche titolo	del catalogatore

DT - CRONOLOGIA

DTZ - CRONOLOGIA GENERICA

DTZG - Fascia cronologica /periodo	XIX
---	-----

DTS - CRONOLOGIA SPECIFICA

DTSI - Da	1882
DTSV - Validità	ca
DTSF - A	1882
DTSL - Validità	ca
DTM - Motivazione/fonte	bibliografia
DTM - Motivazione/fonte	analisi storica
DTM - Motivazione/fonte	confronto
DTT - Note	Catalogo Ricci 1882

LR - LUOGO E DATA DELLA RIPRESA

LRC - LOCALIZZAZIONE

LRCS - Stato	ITALIA
LRCR - Regione	Emilia-Romagna
LRCP - Provincia	RA
LRCC - Comune	Ravenna
LRD - Data della ripresa	1882 ca.

MT - DATI TECNICI

MTX - Indicazione di colore	BN
MTC - MATERIA E TECNICA	

MTCM - Materia	vetro
MTCT - Tecnica	collodio
MIS - MISURE	
MISZ - Tipo di misura	altezzaxlunghezza
MISU - Unità di misura	cm
MISM - Valore	23,8x20
CO - CONSERVAZIONE E INTERVENTI	
STC - STATO DI CONSERVAZIONE	
STCC - Stato di conservazione	mediocre
STCS - Specifiche	alto spessore, reticolo, bordo irregolare, lieve alterazione dell'emulsione, residui superficiali, graffi, tracce di impronte, alone di verniciatura
STD - Modalità di conservazione	La lastra è posta verticalmente sul lato maggiore entro busta di carta a quattro falde e scatola telata: sono utilizzati materiali conservativi idonei acid-free.
STP - Proposte di interventi	pulitura, consolidamento, restauro
DA - DATI ANALITICI	
ISE - ISCRIZIONI/EMBLEMI/MARCHI/STEMMI/TIMBRI	
ISEP - Posizione	supporto primario: lato emulsione: su etichetta: in alto a sinistra
ISED - Definizione	iscrizione
ISEC - Classe di appartenenza	inventariale
ISET - Tipo di scrittura/di caratteri	numeri arabi
ISEM - Materia e tecnica	a inchiostro
ISEI - Trascrizione	6-C-4
	<p>La lastra oggetto d'esame, appartiene al fondo denominato Santa Teresa, dal nome dell'ospizio in cui, negli anni Settanta del Novecento, vennero rintracciati 846 negativi su lastra di vetro, prevalentemente al collodio, realizzati dalla ditta Luigi Ricci tra il 1869 ca. e il 1914. Le lastre, tra il 1979 e il 1980 vennero ufficialmente acquisite in donazione dalla Soprintendenza di Ravenna, e costituiscono molto probabilmente il deposito che negli anni Trenta, Corrado Ricci, figlio dello stesso Luigi e fondatore della Soprintendenza ai Monumenti di Ravenna, Santi Muratori, direttore della Biblioteca Classense e Renato Bartoccini, l'allora soprintendente ai Monumenti, cercarono invano di far acquisire al Comune di Ravenna per la fototeca dell'Istituto di Studi Bizantini. Per notizie biografiche su Luigi Ricci, si veda la ricca bibliografia prodotta da Paola Novara, allegata a questa scheda. Nella prima edizione del catalogo di Luigi Ricci del 1869 compare un gruppo di 6 lastre, appartenenti alle "Tavole della cappella di S. Pier Crisologo" e numerate dalla 154 alla 159; nel catalogo del 1877 le lastre con quei numeri di inventario corrispondono ad altri soggetti, mentre è presente un numero maggiore di lastre raffiguranti le "Tavole della cappella di S. Pietro Crisologo nel Palazzo Arcivescovile", a cui sono aggiunti reperti di quello che diverrà il lapidario e il definitivo Museo Arcivescovile grazie all'intervento del soprintendente Giuseppe Gerola. Nel 1734, a causa delle pessime condizioni conservative in cui si trova, si intraprende l'abbattimento della basilica Ursiana, al fine di</p>

NSC - Notizie storico-critiche

costruire una rinnovata basilica metropolitana. Negli anni tra il 1741 e il 1743 avviene lo smantellamento del catino absidale, con conseguente distruzione della decorazione musiva, risalente al 1112 e costituita da tre registri differenziati iconograficamente, di cui l'architetto Gianfrancesco Buonamici realizza un accurato disegno per conservarne memoria. Dalla distruzione si salvano sei frammenti musivi, cinque dei quali vengono murati, dall'architetto Buonamici, nei locali della vicina Cappella Arcivescovile e del museo lapidario Arcivescovile. Già nel 1903, Corrado Ricci commissiona ad Alessandro Azzaroni e Giuseppe Zampiga di redigere una relazione sullo stato dei mosaici. I restauratori mettono chiaramente in evidenza lo stato precario del monumento, argomento già evidente al Ricci. Finalmente, tra il 1910 e il 1919 venne messo in atto l'intervento del Gerola che, indagate le varie tracce dell'antico impianto, ne ripristinò l'articolazione planimetrica, comprendendo che la cella era preceduta da un vestibolo di forma rettangolare allungata e terminava dalla parte opposta con un abside; sia l'uno che l'altra vennero riportati in essere completandone il rivestimento parietale in lastre di marmo greco e quello musivo in gran parte perduto. Del ripristino e del restauro del patrimonio musivo, dell'intero complesso, si occuperà Giuseppe Zampiga a partire dal 1911. Nel Fondo Santa Teresa, sono conservate tre lastre che raffigurano lo stesso soggetto, il mosaico raffigurante il Cristo Vincitore, della lunetta nord ovest del vestibolo della Cappella (si veda RVEL) prima e dopo i restauri. Nella lastra prima degli interventi conservativi, il reperto musivo privo di alcune originarie tessere, è stato ridipinto, con un fondo omogeneo sopra le gambe del Cristo, in origine nude, sopra le figure al suo fianco e nella fascia decorativa che lo circonda. In una delle due lastre è evidente il numero di inventario 213 e trova corrispondenza tra quanto pubblicato a stampa nel 1882. Per la seconda, della quale non abbiamo certezza del numero di inventario poichè rimosso tramite raschiamento, ritenendo possibile una riedizione dello scatto, postuma al 1882 ma avendo riscontrato affinità stilistiche, formali e di contesto, è stato scelto una datazione ante quem che la ricollega all'anno 1903 e cioè al momento dell'indagine di Corrado Ricci, che coinvolse Azzaroni e Zampiga, che documenta come il pannello musivo, presentasse ancora a quella data le stesse caratteristiche ritratte sulla lastra; inoltre nel 1897, anno della pubblicazione della Guida di Ravenna di Corrado Ricci, si legge "nella lunetta a destra è la figura del Redentore, dalla cintola in giù rifatta ad affresco." Per quest'ultima è stata pertanto scelta una doppia paternità, che la possa ricollegare sia al singolo fotografo ravennate che alla Ditta Luigi Ricci.

TU - CONDIZIONE GIURIDICA E PROVVEDIMENTI DI TUTELA

CDG - CONDIZIONE GIURIDICA

CDGG - Indicazione generica	proprietà Stato
CDGS - Indicazione specifica	Ministero dei beni e delle attività culturali e del turismo - SABAP RA
CDGI - Indirizzo	Via San Vitale, 17 - Ravenna
BPT - Provvedimenti di tutela - sintesi	no

DO - DOCUMENTAZIONE

FTA - DOCUMENTAZIONE FOTOGRAFICA

FTAN - Codice identificativo	SABAPRAAFS6-C-4
-------------------------------------	-----------------

FTAX - Genere	documentazione allegata
FTAP - Tipo	fotografia digitale (file)
FTAF - Formato	jpg
FTAD - Riferimento cronologico	2016
FTAK - Nome file originale	SABAPRAAFS6-C-4.jpg
BIB - BIBLIOGRAFIA	
BIBJ - Ente schedatore	S261
BIBH - Codice identificativo	FACB697
BIBX - Genere	bibliografia specifica
BIBF - Tipo	monografia
BIBM - Riferimento bibliografico completo	Novara Paola, L'attività di Luigi Ricci attraverso i cataloghi del suo laboratorio, Ravenna, Fernandel scientifica, 2006.
BIB - BIBLIOGRAFIA	
BIBJ - Ente schedatore	S261
BIBH - Codice identificativo	FACB698
BIBX - Genere	bibliografia specifica
BIBF - Tipo	estratto da periodico
BIBM - Riferimento bibliografico completo	Novara Paola, Per una storia della fotografia a Ravenna: gli anni '50-'70 dell'Ottocento, in semestrale dell'archivio fotografico toscano, giugno 2006, Prato, Comune di Prato, 2006, pp. 48-58.
BIB - BIBLIOGRAFIA	
BIBR - Abbreviazione	Fondo Ricci
BIBJ - Ente schedatore	S262
BIBH - Codice identificativo	00000352
BIBX - Genere	bibliografia specifica
BIBF - Tipo	contributo in miscellanea
BIBM - Riferimento bibliografico completo	Giuliani Claudia, Il Fondo Ricci alla Biblioteca Classense, in Corrado Ricci: storico dell'arte tra esperienza e progetto, a cura di Andrea Emiliani e Donatino Domini, Ravenna, Longo, 2004 (stampa 2005).
BIB - BIBLIOGRAFIA	
BIBR - Abbreviazione	Origini fotografia
BIBJ - Ente schedatore	S262
BIBH - Codice identificativo	00000349
BIBX - Genere	bibliografia specifica
BIBF - Tipo	contributo in miscellanea
BIBM - Riferimento bibliografico completo	Paola Novara, Alle origini della fotografia ravennate: Luigi Ricci, in Confini. Arte, letteratura, storia e cultura della Romagna antica e contemporanea, n. 53, 2016, pp. 29-34.
BIB - BIBLIOGRAFIA	
BIBR - Abbreviazione	Pel bene
BIBJ - Ente schedatore	S262
BIBH - Codice identificativo	00000337
BIBX - Genere	bibliografia di confronto
BIBF - Tipo	libro

BIBM - Riferimento bibliografico completo	Paola, Novara, Pel bene dei nostri monumenti. Odoardo Gardella, archeologia e antichità locali nella Ravenna dell'Ottocento, Bologna, Nuova S1, 2004
BIB - BIBLIOGRAFIA	
BIBR - Abbreviazione	Cattedrale Ravenna
BIBJ - Ente schedatore	S262
BIBH - Codice identificativo	00000357
BIBX - Genere	bibliografia di confronto
BIBF - Tipo	libro
BIBM - Riferimento bibliografico completo	Paola Novara, La cattedrale di Ravenna, storia e archeologia, Ravenna, D. Montanari, 1997
BIB - BIBLIOGRAFIA	
BIBR - Abbreviazione	Collezioni Museo
BIBJ - Ente schedatore	S262
BIBH - Codice identificativo	00000359
BIBX - Genere	bibliografia di confronto
BIBF - Tipo	libro
BIBM - Riferimento bibliografico completo	Giovanni Gardini, Paola Novara, Le collezioni del Museo Arcivescovile di Ravenna, Ravenna, Opera di religione della Diocesi di Ravenna, 2011
BIB - BIBLIOGRAFIA	
BIBR - Abbreviazione	Cappella Arcivescovile
BIBJ - Ente schedatore	S262
BIBH - Codice identificativo	00000360
BIBX - Genere	bibliografia di confronto
BIBF - Tipo	libro
BIBM - Riferimento bibliografico completo	Giuseppe Bovini, La Cappella Arcivescovile di Ravenna, Tip. S.T.E. R., 1956
BIB - BIBLIOGRAFIA	
BIBR - Abbreviazione	Antico duomo
BIBJ - Ente schedatore	S262
BIBH - Codice identificativo	00000365
BIBX - Genere	bibliografia di confronto
BIBF - Tipo	libro
BIBM - Riferimento bibliografico completo	Corrado, Ricci, L'antico Duomo di Ravenna, in Felix Ravenna, fasc. 1 (XXXVII), Ravenna, 1931
BIB - BIBLIOGRAFIA	
BIBR - Abbreviazione	Antico duomo
BIBJ - Ente schedatore	S262
BIBH - Codice identificativo	00000366
BIBX - Genere	bibliografia di confronto
BIBF - Tipo	libro
BIBM - Riferimento bibliografico completo	Sull'antico Duomo di Ravenna e il Battistero e l'Episcopio e il Tricolo, illustrazione del parroco Giuliano Berti, Ravenna, Tipografia Calderini, 1880

BIB - BIBLIOGRAFIA

BIBR - Abbreviazione	Lacerti musivi
BIBJ - Ente schedatore	S262
BIBH - Codice identificativo	00000367
BIBX - Genere	bibliografia di confronto
BIBF - Tipo	contributo in libro
BIBM - Riferimento bibliografico completo	Lacerti musivi del Museo Arcivescovile di Ravenna provenienti dalla Cattedrale (Basilica Ursiana) in Il Mosaico a Ravenna ideologia e arte, Bologna, Ante Quem, 2011, pp.- 169-177

BIB - BIBLIOGRAFIA

BIBR - Abbreviazione	Guida Ravenna
BIBJ - Ente schedatore	S262
BIBH - Codice identificativo	00000368
BIBX - Genere	bibliografia di confronto
BIBF - Tipo	libro
BIBM - Riferimento bibliografico completo	Corrado Ricci, Guida di Ravenna, Bologna, Zanichelli, 1897

BIB - BIBLIOGRAFIA

BIBR - Abbreviazione	Restauri ravennati
BIBJ - Ente schedatore	S262
BIBH - Codice identificativo	00000370
BIBX - Genere	bibliografia di confronto
BIBF - Tipo	contributo in libro
BIBM - Riferimento bibliografico completo	Anna Maria Iannucci, Restauri ravennati. L'oratorio di S. Andrea nell'episcopio, in Corso di cultura sull'arte ravennate e bizantina, Bologna, 1991, pp. 209-232

BIB - BIBLIOGRAFIA

BIBR - Abbreviazione	Monumenti tavole
BIBJ - Ente schedatore	S262
BIBH - Codice identificativo	00000373
BIBX - Genere	bibliografia di confronto
BIBF - Tipo	libro
BIBM - Riferimento bibliografico completo	Monumenti, Tavole storiche dei mosaici di Ravenna, Fascicolo V, Cappella Arcivescovile, testo di Corrado Ricci, disegni di Alessandro Azzaroni, Roma, Istituto Poligrafico dello Stato, 1934

AD - ACCESSO AI DATI**ADS - SPECIFICHE DI ACCESSO AI DATI**

ADSP - Profilo di accesso	1
ADSM - Motivazione	scheda contenente dati liberamente accessibili

CM - CERTIFICAZIONE E GESTIONE DEI DATI**CMP - REDAZIONE E VERIFICA SCIENTIFICA**

CMPD - Anno di redazione	2017
CMPN - Responsabile ricerca e redazione	Gagliano, Costanza
RSR - Referente verifica	

scientifica	Giudici, Corinna
FUR - Funzionario responsabile	Musmeci, Marco
FUR - Funzionario responsabile	Cristoferi, Elena
AN - ANNOTAZIONI	
OSS - Osservazioni	Si trascrive di seguito la titolazione e il numero di inventario riportato nel catalogo del 1882: Chapelle de Saint-Pierre Chrisologue/ dans l'Archeveché/ 213. Redempteur en cuirasse de guerrier. Nel registro cronologico generale di entrata, la lastra venne così schedata: foglio n. 18/ (dattiloscritto) Cappella Arcivescovile/ Interno/ Cristo guerriero, mosaico/ 1/ lastra/ 20x24/ non buona/ Ospizio di S. Teresa/ (manoscritto) 210/ 1882.