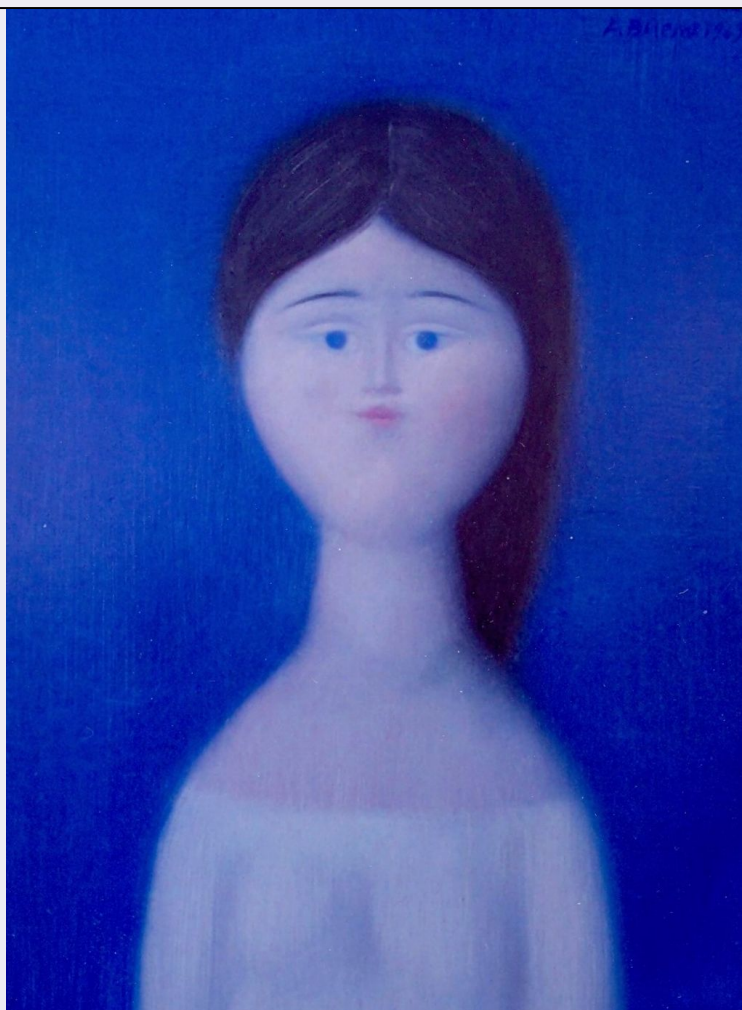


SCHEDA



CD - CODICI

TSK - Tipo di scheda OAC

LIR - Livello ricerca I

NCT - CODICE UNIVOCO

NCTR - Codice regione 09

NCTN - Numero catalogo generale 01137822

ESC - Ente schedatore S238

ECP - Ente competente S238

AU - DEFINIZIONE CULTURALE

AUT - AUTORE

NCUN - Codice univoco ICCD 00013858

AUTN - Nome scelto Bueno Antonio

AUTA - Dati anagrafici 1918/ 1985

AUTH - Sigla per citazione ACGRA015

OG - OGGETTO

OGT - OGGETTO

OGTD - Definizione dipinto

SGT - IDENTIFICAZIONE TITOLO/SOGGETTO

SGTT - Titolo dell'opera	Frammento di Annunziata
LC - LOCALIZZAZIONE	
PVC - LOCALIZZAZIONE GEOGRAFICO-AMMINISTRATIVA ATTUALE	
PVCS - Stato	ITALIA
PVCR - Regione	Toscana
PVCP - Provincia	GR
PVCC - Comune	Grosseto
LDC - COLLOCAZIONE SPECIFICA	
LDCT - Tipologia	convento
LDCQ - Qualificazione	francescano
LDCN - Denominazione attuale	Clarisse Arte
LDCU - Indirizzo	via Vinzaglio, 27
LDCM - Denominazione raccolta	Collezione Clarisse Arte (Collezione d'arte del comune di Grosseto)
LDCS - Specifiche	primo piano
DT - CRONOLOGIA	
DTZ - CRONOLOGIA GENERICA	
DTZG - Secolo	sec. XX
DTS - CRONOLOGIA SPECIFICA	
DTSI - Da	1969
DTSF - A	1969
MT - DATI TECNICI	
MTC - MATERIALI/ALLESTIMENTO	
MTCI - Materiali, tecniche, strumentazione	pittura ad olio su faesite
MIS - MISURE	
MISU - Unità	cm
MISA - Altezza	50
MISL - Larghezza	40
CO - CONSERVAZIONE	
STC - STATO DI CONSERVAZIONE	
STCC - Stato di conservazione	buono
DA - DATI ANALITICI	
DES - DESCRIZIONE	
DESO - Descrizione dell'opera	Su uno sfondo blu è ritratta a mezzo busto una figura femminile, l'Annunziata, dai lunghi capelli neri e vestita di bianco.
ISR - ISCRIZIONI	
ISRS - Tecnica di scrittura	a pennello
ISRP - Posizione	in alto a destra
ISRI - Trascrizione	A. Bueno 1969
	Il dipinto faceva parte della collezione privata di Tarquinio Pino Tarquini, che insieme alla moglie Algisa Bardi aveva messo insieme

NSC - Notizie storico-critiche

un corpus di opere, tutte autenticate, di artisti noti a livello locale e nazionale. A seguito della scomparsa della moglie nel 2016 il collezionista grossetano ha deciso di donare le sue opere al comune, il quale le ha esposte all'interno dello spazio Clarisse Arte. L'opera venne realizzata come dipinto autonomo nel 1969, ma sostituito con una copia per realizzare prima un trittico e poi un polittico di quattro pannelli avente come soggetto l'Annunciazione, di cui la figura femminile sarebbe la Vergine annunciata (Papa M., 2016).

TU - CONDIZIONE GIURIDICA E VINCOLI**ACQ - ACQUISIZIONE**

ACQT - Tipo acquisizione	donazione
ACQN - Nome	Tarquini, Tarquino
ACQD - Data acquisizione	2016
ACQL - Luogo acquisizione	GR/ Grosseto/ Comune di Grosseto

CDG - CONDIZIONE GIURIDICA

CDGG - Indicazione generica	proprietà Ente pubblico territoriale
CDGS - Indicazione specifica	Comune di Grosseto
CDGI - Indirizzo	piazza Duomo, 1

DO - FONTI E DOCUMENTI DI RIFERIMENTO**FTA - DOCUMENTAZIONE FOTOGRAFICA**

FTAX - Genere	documentazione allegata
FTAP - Tipo	fotografia digitale (file)
FTAN - Codice identificativo	ACGR00017

BIB - BIBLIOGRAFIA

BIBX - Genere	bibliografia specifica
BIBA - Autore	Grosseto 900
BIBD - Anno di edizione	2016
BIBH - Sigla per citazione	ACGRB001
BIBN - V., pp., nn.	pp. 83, 88-89

MST - MOSTRE

MSTT - Titolo	Grosseto 900
MSTL - Luogo	Grosseto
MSTM - Sede	Clarisse Arte
MSTD - Data	2016

AD - ACCESSO AI DATI**ADS - SPECIFICHE DI ACCESSO AI DATI**

ADSP - Profilo di accesso	1
ADSM - Motivazione	scheda contenente dati liberamente accessibili

CM - COMPILAZIONE**CMP - COMPILAZIONE**

CMPD - Data	2017
CMPN - Nome	Ranieri, Annalisa
RSR - Referente scientifico	Papa, Mauro

