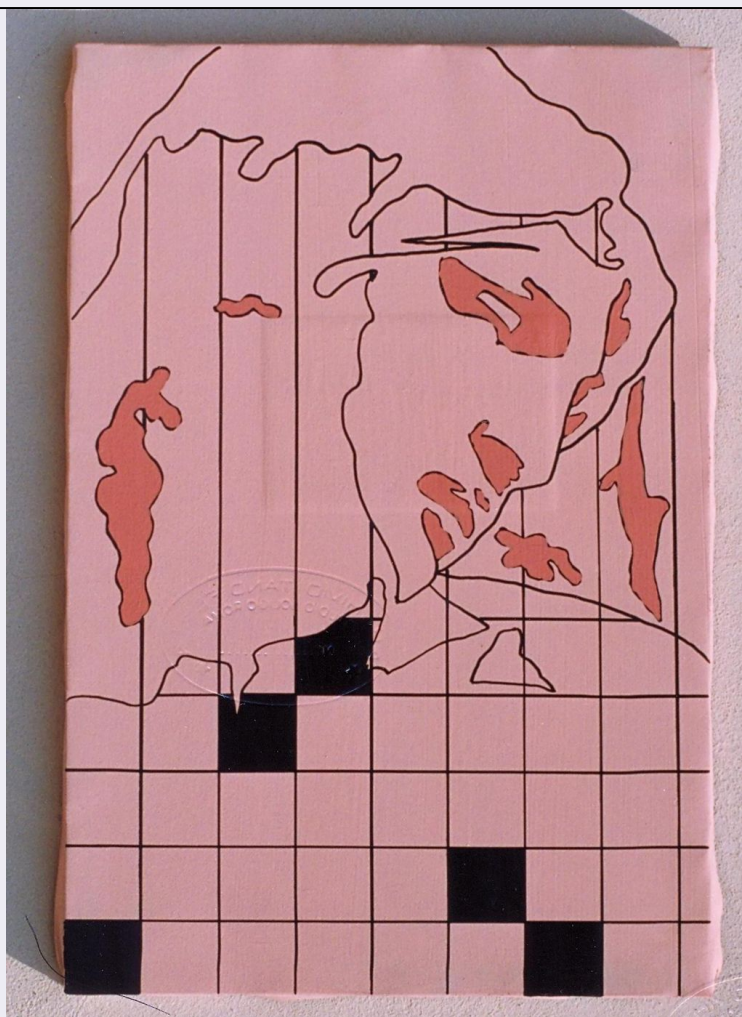


SCHEDA



CD - CODICI

TSK - Tipo di scheda	OAC
LIR - Livello ricerca	I
NCT - CODICE UNIVOCO	
NCTR - Codice regione	09
NCTN - Numero catalogo generale	01137825
ESC - Ente schedatore	S238
ECP - Ente competente	S238

AU - DEFINIZIONE CULTURALE

AUT - AUTORE

NCUN - Codice univoco ICCD	00019820
AUTN - Nome scelto	Festa Gaetano
AUTA - Dati anagrafici	1938/ 1988
AUTH - Sigla per citazione	ACGRA018

OG - OGGETTO

OGT - OGGETTO

OGTD - Definizione	dipinto
--------------------	---------

SGT - IDENTIFICAZIONE TITOLO/SOGGETTO

SGTT - Titolo dell'opera	Da Michelangelo (serie)
LC - LOCALIZZAZIONE	
PVC - LOCALIZZAZIONE GEOGRAFICO-AMMINISTRATIVA ATTUALE	
PVCS - Stato	ITALIA
PVCR - Regione	Toscana
PVCP - Provincia	GR
PVCC - Comune	Grosseto
LDC - COLLOCAZIONE SPECIFICA	
LDCT - Tipologia	convento
LDCQ - Qualificazione	francescano
LDCN - Denominazione attuale	Clarisse Arte
LDCU - Indirizzo	via Vinzaglio, 27
LDCM - Denominazione raccolta	Collezione Clarisse Arte (Collezione d'arte del comune di Grosseto)
LDCS - Specifiche	primo piano
DT - CRONOLOGIA	
DTZ - CRONOLOGIA GENERICA	
DTZG - Secolo	sec. XX
DTS - CRONOLOGIA SPECIFICA	
DTSI - Da	1978
DTSF - A	1978
MT - DATI TECNICI	
MTC - MATERIALI/ALLESTIMENTO	
MTCI - Materiali, tecniche, strumentazione	pittura ad acrilico su tela
MIS - MISURE	
MISU - Unità	cm
MISA - Altezza	60
MISL - Larghezza	40
CO - CONSERVAZIONE	
STC - STATO DI CONSERVAZIONE	
STCC - Stato di conservazione	buono
DA - DATI ANALITICI	
DES - DESCRIZIONE	
DESO - Descrizione dell'opera	Il profilo della scultura dell'Aurora di Michelangelo è sovrapposta a linee verticali e orizzontali equidistanti tra loro. Alcuni punti dell'immagine sono evidenziati con macchie di colore scuro e da quadrati neri.
	Il dipinto faceva parte della collezione privata di Tarquinio Pino Tarquini, che insieme alla moglie Algisa Bardi aveva messo insieme un corpus di opere, tutte autentiche, di artisti noti a livello locale e nazionale. A seguito della scomparsa della moglie nel 2016 il collezionista grossetano ha deciso di donare le sue opere al comune, il quale le ha esposte all'interno dello spazio Clarisse Arte. La serie Da

NSC - Notizie storico-critiche	Michelangelo comprende diverse opere ispirate allo scultore fiorentino e nello specifico si richiama un particolare scultoreo, l'Aurora delle tombe Medicee, sovrapposta ad elementi compositivi tipici dell'optical art. Per la somiglianza con un cruciverba l'opera all'interno della collezione Tarquini era anche identificata con il titolo Enigma (Papa M., 2016).
---------------------------------------	---

TU - CONDIZIONE GIURIDICA E VINCOLI

ACQ - ACQUISIZIONE

ACQT - Tipo acquisizione	donazione
ACQN - Nome	Tarquini, Tarquino
ACQD - Data acquisizione	2016
ACQL - Luogo acquisizione	GR/ Grosseto/ Comune di Grosseto

CDG - CONDIZIONE GIURIDICA

CDGG - Indicazione generica	proprietà Ente pubblico territoriale
CDGS - Indicazione specifica	Comune di Grosseto
CDGI - Indirizzo	piazza Duomo, 1

DO - FONTI E DOCUMENTI DI RIFERIMENTO

FTA - DOCUMENTAZIONE FOTOGRAFICA

FTAX - Genere	documentazione allegata
FTAP - Tipo	fotografia digitale (file)
FTAN - Codice identificativo	ACGR00020

BIB - BIBLIOGRAFIA

BIBX - Genere	bibliografia specifica
BIBA - Autore	Grosseto 900
BIBD - Anno di edizione	2016
BIBH - Sigla per citazione	ACGRB001
BIBN - V., pp., nn.	pp. 83, 94-96

MST - MOSTRE

MSTT - Titolo	Grosseto 900
MSTL - Luogo	Grosseto
MSTM - Sede	Clarisse Arte
MSTD - Data	2016

AD - ACCESSO AI DATI

ADS - SPECIFICHE DI ACCESSO AI DATI

ADSP - Profilo di accesso	1
ADSM - Motivazione	scheda contenente dati liberamente accessibili

CM - COMPILAZIONE

CMP - COMPILAZIONE

CMPD - Data	2017
CMPN - Nome	Ranieri, Annalisa
RSR - Referente scientifico	Papa, Mauro
FUR - Funzionario responsabile	Torchio, Fabio

