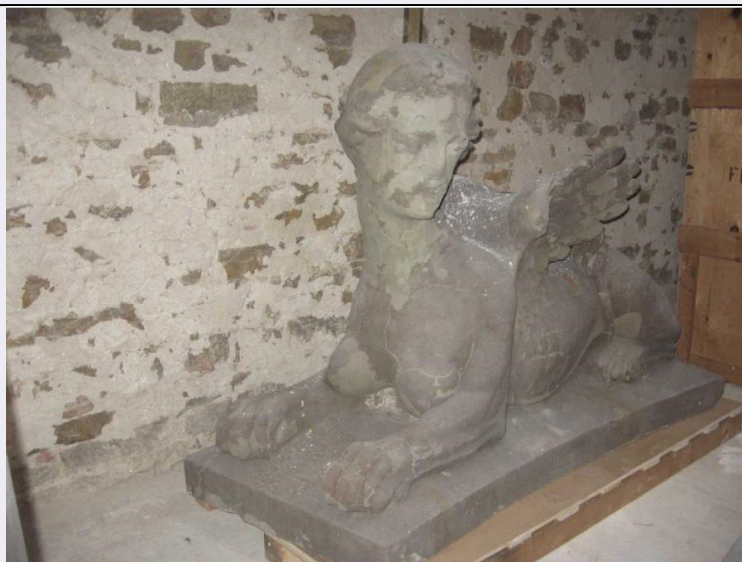


SCHEDA



CD - CODICI

TSK - Tipo Scheda	OA
LIR - Livello ricerca	C
NCT - CODICE UNIVOCO	
NCTR - Codice regione	09
NCTN - Numero catalogo generale	00742106
ESC - Ente schedatore	S156
ECP - Ente competente	S156

OG - OGGETTO

OGT - OGGETTO	
OGTD - Definizione	scultura
SGT - SOGGETTO	
SGTI - Identificazione	sfinge

LC - LOCALIZZAZIONE GEOGRAFICO-AMMINISTRATIVA

PVC - LOCALIZZAZIONE GEOGRAFICO-AMMINISTRATIVA ATTUALE

PVCR - Regione	Toscana
PVCP - Provincia	FI
PVCC - Comune	Firenze

LDC - COLLOCAZIONE SPECIFICA

LDCT - Tipologia	giardino
LDCN - Denominazione attuale	Giardino di Boboli
LDCC - Complesso di appartenenza	Palazzo Pitti
LDCU - Indirizzo	P.zza Pitti, 1
LDCM - Denominazione raccolta	Museo Giardino di Boboli
LDCS - Specifiche	Stanzonaccio

UB - UBICAZIONE E DATI PATRIMONIALI**INV - INVENTARIO DI MUSEO O SOPRINTENDENZA**

INVN - Numero Boboli 98

INVD - Data 2010

DT - CRONOLOGIA**DTZ - CRONOLOGIA GENERICA**

DTZG - Secolo sec. XVIII

DTS - CRONOLOGIA SPECIFICA

DTSI - Da 1763

DTSV - Validità ca

DTSF - A 1764

DTSL - Validità ca

DTM - Motivazione cronologia fonte archivistica

AU - DEFINIZIONE CULTURALE**AUT - AUTORE**

AUTM - Motivazione dell'attribuzione fonte archivistica

AUTN - Nome scelto Giovannozzi Giovanni Battista

AUTA - Dati anagrafici notizie 1775-1809

AUTH - Sigla per citazione 00004882

MT - DATI TECNICI

MTC - Materia e tecnica pietra serena/ scultura

MIS - MISURE

MISU - Unità cm

MISR - Mancanza MNR

CO - CONSERVAZIONE**STC - STATO DI CONSERVAZIONE**

STCC - Stato di conservazione cattivo

RS - RESTAURI**RST - RESTAURI**

RSTD - Data 1984/ 1985

RSTE - Ente responsabile Ditta Andrea Fedeli

DA - DATI ANALITICI**DES - DESCRIZIONE**

DESO - Indicazioni sull'oggetto n.p.

DESI - Codifica Iconclass 31 A 45 23 1

DESS - Indicazioni sul soggetto Animali mitologici: Sfinge.

NSC - Notizie storico-critiche

La scultura raffigura una "Sfinge" con il volto girato verso sinistra. L'opera fu realizzata da Giovan Battista Giovannozzi intorno al 1793; la scultura in pietra serena, era in origine dipinta in finto marmo ed era posta sulla sommità del rondeau che porta al Giardino del Cavaliere, su uno dei due pilastri del cancello d'ingresso (Boboli 1991, p. 519). Il

coreografic o ingresso al Giardino era stato realizzato da Giuseppe del Rosso nel 1793 , il quale aveva sostituito l'unica rampa d'accesso al giardino, con due rampe a tenaglia (Boboli 1991, p. 509).

TU - CONDIZIONE GIURIDICA E VINCOLI

CDG - CONDIZIONE GIURIDICA

CDGG - Indicazione generica

proprietà Stato

CDGS - Indicazione specifica

Ministero per i Beni e le Attività Culturali

DO - FONTI E DOCUMENTI DI RIFERIMENTO

FTA - DOCUMENTAZIONE FOTOGRAFICA

FTAX - Genere

documentazione allegata

FTAP - Tipo

fotografia digitale

FTAN - Codice identificativo

SSPSAEPM FI 31051UC

BIB - BIBLIOGRAFIA

BIBX - Genere

bibliografia specifica

BIBA - Autore

Gurrieri F./ Chatfield J.

BIBD - Anno di edizione

1972

BIBH - Sigla per citazione

00006183

BIB - BIBLIOGRAFIA

BIBX - Genere

bibliografia specifica

BIBA - Autore

Caneva C.

BIBD - Anno di edizione

1982

BIBH - Sigla per citazione

00006269

BIB - BIBLIOGRAFIA

BIBX - Genere

bibliografia specifica

BIBA - Autore

Boboli 90

BIBD - Anno di edizione

1991

BIBH - Sigla per citazione

00011150

BIBN - V., pp., nn.

pp. 505-526

AD - ACCESSO AI DATI

ADS - SPECIFICHE DI ACCESSO AI DATI

ADSP - Profilo di accesso

1

ADSM - Motivazione

scheda contenente dati liberamente accessibili

CM - COMPILAZIONE

CMP - COMPILAZIONE

CMPD - Data

2010

CMPN - Nome

Cappa D.

FUR - Funzionario responsabile

Cecchi A.

FUR - Funzionario responsabile

Sframeli M.