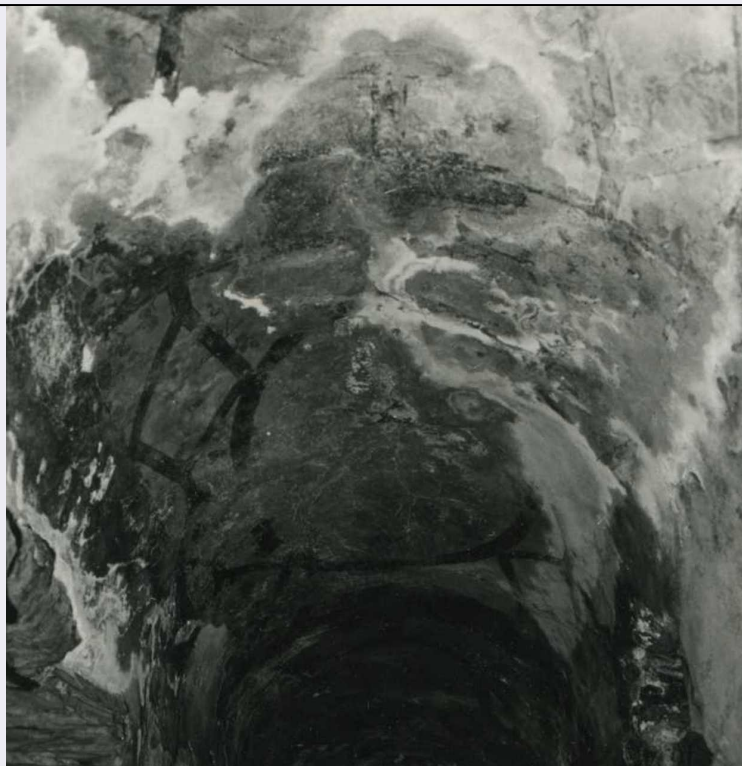


SCHEDA



CD - CODICI

TSK - Tipo Scheda	OA
LIR - Livello ricerca	C
NCT - CODICE UNIVOCO	
NCTR - Codice regione	09
NCTN - Numero catalogo generale	00742107
ESC - Ente schedatore	S156
ECP - Ente competente	S156

OG - OGGETTO

OGT - OGGETTO

OGTD - Definizione	decorazione pittorica
OGTV - Identificazione	insieme

SGT - SOGGETTO

SGTI - Identificazione	motivi decorativi geometrici e vegetali
------------------------	---

LC - LOCALIZZAZIONE GEOGRAFICO-AMMINISTRATIVA

PVC - LOCALIZZAZIONE GEOGRAFICO-AMMINISTRATIVA ATTUALE

PVCR - Regione	Toscana
PVCP - Provincia	FI
PVCC - Comune	Firenze

LDC - COLLOCAZIONE SPECIFICA

LDCT - Tipologia	giardino
LDCN - Denominazione attuale	Giardino di Boboli
LDCC - Complesso di	

appartenenza	Palazzo Pitti
LDCU - Indirizzo	P.zza Pitti, 1
LDCM - Denominazione raccolta	Museo Giardino di Boboli
LDCS - Specifiche	Giardino delle Camelie
UB - UBICAZIONE E DATI PATRIMONIALI	
UBO - Ubicazione originaria	OR
DT - CRONOLOGIA	
DTZ - CRONOLOGIA GENERICA	
DTZG - Secolo	sec. XVII
DTS - CRONOLOGIA SPECIFICA	
DTSI - Da	1688
DTSV - Validità	ca
DTSF - A	1689
DTSL - Validità	ca
DTM - Motivazione cronologia	fonte archivistica
AU - DEFINIZIONE CULTURALE	
ATB - AMBITO CULTURALE	
ATBD - Denominazione	ambito toscano
ATBM - Motivazione dell'attribuzione	fonte archivistica
MT - DATI TECNICI	
MTC - Materia e tecnica	intonaco/ pittura a fresco
MIS - MISURE	
MISU - Unità	cm
MISR - Mancanza	MNR
CO - CONSERVAZIONE	
STC - STATO DI CONSERVAZIONE	
STCC - Stato di conservazione	cattivo
DA - DATI ANALITICI	
DES - DESCRIZIONE	
DESO - Indicazioni sull'oggetto	Frammenti di decorazione pittorica con motivi vegetali e geometrici
DESI - Codifica Iconclass	n.p.
DESS - Indicazioni sul soggetto	n.p.
	Ferdinando II, in occasione del matrimonio con Violante di Baviera (1689), aveva fatto riallestire un'ala del palazzo per la futura Granduchessa. Gli appartamenti destinati a Violante erano attigui al Giardinetto del principe Mattias (oggi Giardino delle Camelie) che, in quell'occasione, fu risistemato su disegno di Giacinto e Biagio Marmi in onore della nuova sposa. L'aspetto architettonico attuale risale proprio a quei rimaneggiamenti, di cui esistono degli studi preparatori conservati al Gabinetto Disegni e Stampe degli Uffizi. La piccola appendice agli appartamenti di Violante si presenta come uno stretto

NSC - Notizie storico-critiche

vialeto fiancheggiato da aiuole, decorate con cordoli di pietra serena. Il giardinetto è diviso in due parti dalla cosiddetta "Grotta Passante", progettata dal Marmi. L'insolita grotta, che costituisce l'elemento più interessante del giardino, è composta da tre fornici di dimensioni diverse, ed è costituita da conci lapidei organizzati in maniera tale da dare l'idea di una grotta naturale. L'interno ha una piccola nicchia e una copertura a volta, dove si scorgono decorazioni geometriche e vegetali in cattivo stato di conservazione. La grotta è molto simile a quella del Parco di villa Pozzolino, abitazione con annesso il giardino, che fu acquistata dai Ginori nel 1664. E' a quest'epoca che risalgono gli interventi di rielaborazione del complesso di villa Pozzolino a Bivigliano. La grotta dei Ginori, visibile all'interno del bosco, riporta l'iscrizione: "Filippo Ginori fece nel 1690". Questo dimostra che la grotta di Pozzoli non è successiva alla grotta di Boboli e la straordinaria somiglianza farebbe pensare, in assenza di riscontri tipologici, a una relazione tra le due strutture, atipiche nell'ambiente fiorentino, per l'assenza di decorazioni sulle pareti, per lo più abbellite con elaborate protuberanze spugnose, conchiglie e sculture.

TU - CONDIZIONE GIURIDICA E VINCOLI**CDG - CONDIZIONE GIURIDICA****CDGG - Indicazione generica**

proprietà Stato

CDGS - Indicazione specifica

Ministero per i Beni e le Attività Culturali

DO - FONTI E DOCUMENTI DI RIFERIMENTO**FTA - DOCUMENTAZIONE FOTOGRAFICA****FTAX - Genere**

documentazione allegata

FTAP - Tipo

fotografia digitale

FTAN - Codice identificativo

SSPSAEPM FI 47353

FNT - FONTI E DOCUMENTI**FNTP - Tipo**

volume manoscritto

FNTD - Data

1660/03/15

FNTF - Foglio/Carta

c. 17v

FNTN - Nome archivio

Archivio di Stato di Firenze/ Scrittoio delle Fortezze e Fabbriche, Fabbriche Medicee

FNTS - Posizione

76

FNTI - Codice identificativo

ASF FF/ FM 76 (3)

FNT - FONTI E DOCUMENTI**FNTP - Tipo**

registro

FNTT - Denominazione

Norma per il Guardarobba del Gran Palazzo nella città di Firenze dove habita il Serenissimo Gran Duca di Toscana

FNTD - Data

sec, XVIII

FNTN - Nome archivio

Biblioteca Nazionale Firenze

FNTS - Posizione

II. I. 284

FNTI - Codice identificativo

BNCF Norma per

FNT - FONTI E DOCUMENTI**FNTP - Tipo**

volume manoscritto

FNTD - Data

1660/03/15

FNTF - Foglio/Carta	c. 17v
FNTN - Nome archivio	FI/ Archivio di Stato/ Scrittoio Fortezze e Fabbriche mediche
FNTS - Posizione	115
FNTI - Codice identificativo	ASF FF/FM 115
BIB - BIBLIOGRAFIA	
BIBX - Genere	bibliografia specifica
BIBA - Autore	Arte grotte
BIBD - Anno di edizione	1987
BIBH - Sigla per citazione	00009660
BIBN - V., pp., nn.	pp. 25-30
BIB - BIBLIOGRAFIA	
BIBX - Genere	bibliografia specifica
BIBA - Autore	Boboli 90
BIBD - Anno di edizione	1991
BIBH - Sigla per citazione	00011150
BIBN - V., pp., nn.	pp. 387-395
BIB - BIBLIOGRAFIA	
BIBX - Genere	bibliografia di confronto
BIBA - Autore	Capecchi G.
BIBD - Anno di edizione	1993
BIBH - Sigla per citazione	00002054
BIB - BIBLIOGRAFIA	
BIBX - Genere	bibliografia specifica
BIBA - Autore	Barletti E.
BIBD - Anno di edizione	1998
BIBH - Sigla per citazione	00015643
BIBN - V., pp., nn.	pp. 13-14
BIB - BIBLIOGRAFIA	
BIBX - Genere	bibliografia specifica
BIBA - Autore	Orfanello T.
BIBD - Anno di edizione	1999
BIBH - Sigla per citazione	00015644
BIBN - V., pp., nn.	pp. 20-23
BIB - BIBLIOGRAFIA	
BIBX - Genere	bibliografia specifica
BIBA - Autore	Giardino Boboli
BIBD - Anno di edizione	2003
BIBH - Sigla per citazione	00011683
BIBN - V., pp., nn.	p. 102
BIB - BIBLIOGRAFIA	
BIBX - Genere	bibliografia specifica
BIBA - Autore	Cappa D./ Pettini M.

BIBD - Anno di edizione	2008
BIBH - Sigla per citazione	00015645
AD - ACCESSO AI DATI	
ADS - SPECIFICHE DI ACCESSO AI DATI	
ADSP - Profilo di accesso	1
ADSM - Motivazione	scheda contenente dati liberamente accessibili
CM - COMPILAZIONE	
CMP - COMPILAZIONE	
CMPD - Data	2010
CMPN - Nome	Cappa D.
FUR - Funzionario responsabile	Cecchi A.
FUR - Funzionario responsabile	Sframeli M.