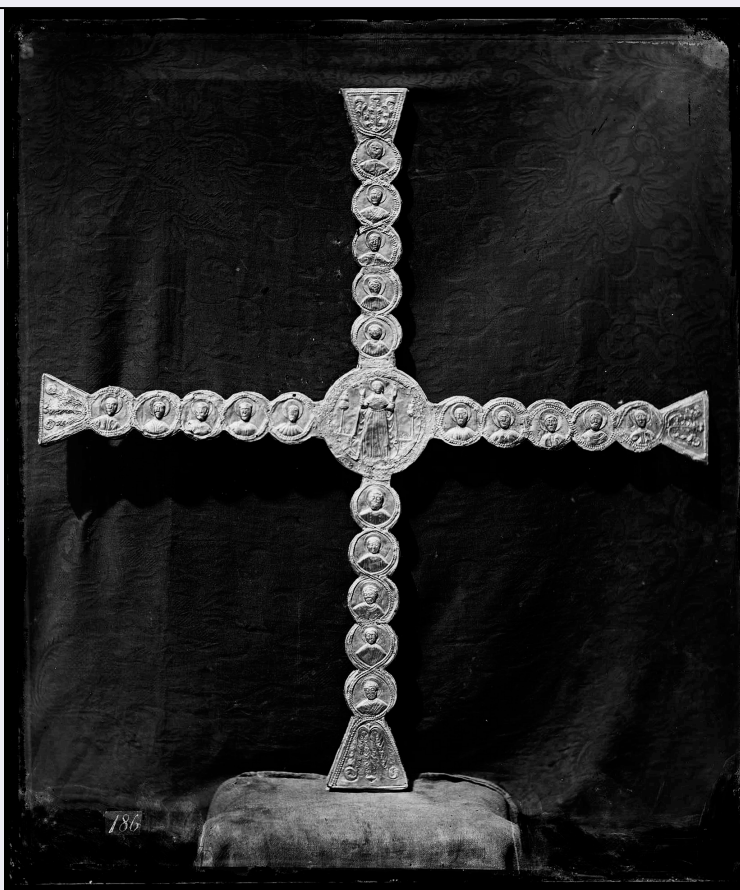


# SCHEDA



## CD - CODICI

TSK - Tipo scheda	F
LIR - Livello catalogazione	C
NCT - CODICE UNIVOCO	
NCTR - Codice Regione	08
NCTN - Numero catalogo generale	00649453
ESC - Ente schedatore	S262
ECP - Ente competente per tutela	S262

## OG - BENE CULTURALE

AMB - Ambito di tutela MiBACT	storico artistico
CTG - Categoria	DOCUMENTAZIONE DEL PATRIMONIO STORICO ARTISTICO
OGT - DEFINIZIONE BENE	
OGTD - Definizione	negativo
QNT - QUANTITA'	
QNTN - Quantità degli esemplari	1
OGC - TRATTAMENTO CATALOGRAFICO	
OGCT - Trattamento catalografico	bene semplice
OGM - Modalità di	

<b>individuazione</b>	appartenenza ad una collezione o raccolta pubblica
-----------------------	--

<b>OGR - Disponibilità del bene</b>	bene disponibile
-------------------------------------	------------------

## **RV - RELAZIONI**

### **RSE - RELAZIONI CON ALTRI BENI**

<b>RSER - Tipo relazione</b>	è contenuto in
------------------------------	----------------

<b>RSES - Specifiche tipo relazione</b>	correlazione di posizione
---	---------------------------

<b>RSET - Tipo scheda</b>	A
---------------------------	---

<b>RSED - Definizione del bene</b>	monastero, benedettino
------------------------------------	------------------------

<b>RSEC - Identificativo univoco della scheda</b>	0800161770
---	------------

### **RSE - RELAZIONI CON ALTRI BENI**

<b>RSER - Tipo relazione</b>	è in relazione con
------------------------------	--------------------

<b>RSES - Specifiche tipo relazione</b>	raffigura dettagli dello stesso manufatto
---	---

<b>RSET - Tipo scheda</b>	F
---------------------------	---

<b>RSEC - Identificativo univoco della scheda</b>	0800649451
---	------------

### **RSE - RELAZIONI CON ALTRI BENI**

<b>RSER - Tipo relazione</b>	è in relazione con
------------------------------	--------------------

<b>RSES - Specifiche tipo relazione</b>	raffigura dettagli dello stesso manufatto
---	---

<b>RSET - Tipo scheda</b>	F
---------------------------	---

<b>RSEC - Identificativo univoco della scheda</b>	0800649452
---	------------

### **RSE - RELAZIONI CON ALTRI BENI**

<b>RSER - Tipo relazione</b>	è in relazione con
------------------------------	--------------------

<b>RSES - Specifiche tipo relazione</b>	raffigura dettagli dello stesso manufatto
---	---

<b>RSET - Tipo scheda</b>	F
---------------------------	---

<b>RSEC - Identificativo univoco della scheda</b>	0800649454
---	------------

### **RSE - RELAZIONI CON ALTRI BENI**

<b>RSER - Tipo relazione</b>	è in relazione con
------------------------------	--------------------

<b>RSES - Specifiche tipo relazione</b>	raffigura dettagli dello stesso manufatto
---	---

<b>RSET - Tipo scheda</b>	F
---------------------------	---

<b>RSEC - Identificativo univoco della scheda</b>	0800649455
---	------------

### **RSE - RELAZIONI CON ALTRI BENI**

<b>RSER - Tipo relazione</b>	è in relazione con
------------------------------	--------------------

<b>RSES - Specifiche tipo relazione</b>	raffigura dettagli dello stesso manufatto
---	---

<b>RSET - Tipo scheda</b>	F
---------------------------	---

<b>RSEC - Identificativo</b>	
------------------------------	--

<b>univoco della scheda</b>	0800649456
<b>RSE - RELAZIONI CON ALTRI BENI</b>	
<b>RSER - Tipo relazione</b>	è in relazione con
<b>RSES - Specifiche tipo relazione</b>	raffigura dettagli dello stesso manufatto
<b>RSET - Tipo scheda</b>	F
<b>RSEC - Identificativo univoco della scheda</b>	0800649457
<b>RSE - RELAZIONI CON ALTRI BENI</b>	
<b>RSER - Tipo relazione</b>	è in relazione con
<b>RSES - Specifiche tipo relazione</b>	raffigura dettagli dello stesso manufatto
<b>RSET - Tipo scheda</b>	F
<b>RSEC - Identificativo univoco della scheda</b>	0800649458
<b>RSE - RELAZIONI CON ALTRI BENI</b>	
<b>RSER - Tipo relazione</b>	è in relazione con
<b>RSES - Specifiche tipo relazione</b>	raffigura dettagli dello stesso manufatto
<b>RSET - Tipo scheda</b>	F
<b>RSEC - Identificativo univoco della scheda</b>	0800649459
<b>RSE - RELAZIONI CON ALTRI BENI</b>	
<b>RSER - Tipo relazione</b>	è in relazione con
<b>RSES - Specifiche tipo relazione</b>	raffigura dettagli dello stesso manufatto
<b>RSET - Tipo scheda</b>	F
<b>RSEC - Identificativo univoco della scheda</b>	0800649460
<b>RSE - RELAZIONI CON ALTRI BENI</b>	
<b>RSER - Tipo relazione</b>	è in relazione con
<b>RSES - Specifiche tipo relazione</b>	raffigura dettagli dello stesso manufatto
<b>RSET - Tipo scheda</b>	F
<b>RSEC - Identificativo univoco della scheda</b>	0800649461
<b>LC - LOCALIZZAZIONE GEOGRAFICO - AMMINISTRATIVA</b>	
<b>PVC - LOCALIZZAZIONE</b>	
<b>PVCS - Stato</b>	ITALIA
<b>PVCR - Regione</b>	Emilia-Romagna
<b>PVCP - Provincia</b>	RA
<b>PVCC - Comune</b>	Ravenna
<b>LDC - COLLOCAZIONE SPECIFICA</b>	
<b>LDCT - Tipologia</b>	monastero
<b>LDCQ - Qualificazione</b>	benedettino

<b>LDCN - Denominazione attuale</b>	Basilica ed ex Monastero benedettino di San Vitale
<b>LDCF - Uso</b>	ufficio
<b>LDCU - Indirizzo</b>	Via San Vitale, 17
<b>LDCM - Denominazione raccolta</b>	Soprintendenza Archeologia, Belle Arti e Paesaggio per le province di Ravenna, Forlì-Cesena e Rimini
<b>LDCS - Specifiche</b>	Archivio fotografico, parete sinistra, armadio

### LA - ALTRE LOCALIZZAZIONI GEOGRAFICO - AMMINISTRATIVE

<b>TLC - Tipo di localizzazione</b>	luogo di provenienza/collocazione precedente
<b>PRV - LOCALIZZAZIONE</b>	
<b>PRVS - Stato</b>	ITALIA
<b>PRVR - Regione</b>	Emilia-Romagna
<b>PRVP - Provincia</b>	RA
<b>PRVC - Comune</b>	Ravenna

### PRC - COLLOCAZIONE SPECIFICA

<b>PRCT - Tipologia contenitore fisico</b>	ospizio
<b>PRCN - Denominazione contenitore fisico</b>	Opera di Santa Teresa
<b>PRCF - Uso contenitore fisico</b>	casa di assistenza e cura
<b>PRCU - Indicazioni viabilistiche</b>	Via Santa Teresa, 8
<b>PRCM - Denominazione contenitore giuridico</b>	Ospizio Cronici Abbandonati Santa Teresa del Bambino Gesù

### PRD - DATI CRONOLOGICI

<b>PRDI - Riferimento cronologico/data inizio</b>	1932 post
<b>PRDU - Data fine</b>	1979

### UB - DATI PATRIMONIALI/INVENTARI/STIME/COLLEZIONI

#### UBF - UBICAZIONE BENE

<b>UBFP - Fondo</b>	Fondo Santa Teresa
<b>UBFC - Collocazione</b>	segnatura 6-G-24

#### INV - ALTRI INVENTARI

<b>INVN - Codice inventario</b>	14165
<b>INVD - Riferimento cronologico</b>	1983/12/00

### AU - DEFINIZIONE CULTURALE

#### AUT - AUTORE/RESPONSABILITA'

<b>AUTJ - Ente schedatore</b>	S261
<b>AUTH - Codice identificativo</b>	FACA045
<b>AUTN - Nome scelto di persona o ente</b>	Ricci, Luigi
<b>AUTP - Tipo intestazione</b>	P

<b>AUTA - Indicazioni cronologiche</b>	1823-1896
<b>AUTR - Ruolo</b>	fotografo principale
<b>AUTM - Motivazione/fonte</b>	analisi storica
<b>AUTM - Motivazione/fonte</b>	documentazione
<b>AUTM - Motivazione/fonte</b>	bibliografia
<b>AUTZ - Note</b>	Novara 2006
<b>ATB - AMBITO CULTURALE</b>	
<b>ATBD - Denominazione</b>	manifattura ravennate
<b>ATBR - Ruolo</b>	orafo
<b>ATBM - Motivazione/fonte</b>	documentazione
<b>SG - SOGGETTO</b>	
<b>SGT - SOGGETTO</b>	
<b>SGTI - Identificazione</b>	Emilia Romagna - Ravenna - Museo Arcivescovile - Torre Salustra - Sala circolare - Croce di Agnello
<b>SGTI - Identificazione</b>	Oreficeria - Croce processionale - Croce di Agnello - Faccia con medaglione della Vergine orante - Clipei con santi nimbatì - Motivi decorativi ornamentali - Veduta d'insieme
<b>SGTI - Identificazione</b>	Orafi - Italia - sec. VI - Maestranze ravennati
<b>SGTI - Identificazione</b>	Orafi - Italia - sec. XII-XIII - Maestranze ravennati
<b>SGTI - Identificazione</b>	Orafi - Italia - 1559 - Maestranze ravennati
<b>SGTD - Indicazioni sul soggetto</b>	Ravenna - Museo Arcivescovile - Croce processionale di Agnello - Maestranze ravennati - sec. VI-XII/XIII-1559
<b>SGL - TITOLO</b>	
<b>SGLA - Titolo attribuito</b>	Ravenna. Museo Arcivescovile, Croce di Agnello dal verso del medaglione con la Vergine orante
<b>SGLS - Specifiche titolo</b>	del catalogatore
<b>DT - CRONOLOGIA</b>	
<b>DTZ - CRONOLOGIA GENERICA</b>	
<b>DTZG - Fascia cronologica /periodo</b>	XIX
<b>DTS - CRONOLOGIA SPECIFICA</b>	
<b>DTSI - Da</b>	1869
<b>DTSV - Validità</b>	ca
<b>DTSF - A</b>	1882
<b>DTSL - Validità</b>	ca
<b>DTM - Motivazione/fonte</b>	bibliografia
<b>DTM - Motivazione/fonte</b>	analisi storica
<b>DTM - Motivazione/fonte</b>	confronto
<b>DTT - Note</b>	Catalogo Ricci 1869/1882
<b>LR - LUOGO E DATA DELLA RIPRESA</b>	
<b>LRC - LOCALIZZAZIONE</b>	
<b>LRCS - Stato</b>	ITALIA
<b>LRCR - Regione</b>	Emilia-Romagna

<b>LRCP - Provincia</b>	RA
<b>LRCC - Comune</b>	Ravenna
<b>LRD - Data della ripresa</b>	1882 ca.
<b>MT - DATI TECNICI</b>	
<b>MTX - Indicazione di colore</b>	BN
<b>MTC - MATERIA E TECNICA</b>	
<b>MTCM - Materia</b>	vetro
<b>MTCT - Tecnica</b>	collodio
<b>MIS - MISURE</b>	
<b>MISZ - Tipo di misura</b>	altezzaxlunghezza
<b>MISU - Unità di misura</b>	cm
<b>MISM - Valore</b>	23,7x19,2
<b>CO - CONSERVAZIONE E INTERVENTI</b>	
<b>STC - STATO DI CONSERVAZIONE</b>	
<b>STCC - Stato di conservazione</b>	buono
<b>STCS - Specifiche</b>	alto spessore, bordo irregolare, lieve alterazione dell'emulsione, residui superficiali, graffi, tracce di inchiostro, tracce di impronte, alone di verniciatura
<b>STD - Modalità di conservazione</b>	La lastra è posta verticalmente sul lato maggiore entro busta di carta a quattro falde e scatola telata: sono utilizzati materiali conservativi idonei acid-free.
<b>STP - Proposte di interventi</b>	pulitura, consolidamento, restauro
<b>DA - DATI ANALITICI</b>	
<b>ISE - ISCRIZIONI/EMBLEMI/MARCHI/STEMMI/TIMBRI</b>	
<b>ISEP - Posizione</b>	supporto primario: lato emulsione: su etichetta: in basso a sinistra
<b>ISED - Definizione</b>	iscrizione
<b>ISEC - Classe di appartenenza</b>	inventariale
<b>ISET - Tipo di scrittura/di caratteri</b>	numeri arabi
<b>ISEM - Materia e tecnica</b>	a inchiostro
<b>ISEI - Trascrizione</b>	186
	La lastra oggetto d'esame, appartiene al fondo denominato Santa Teresa, dal nome dell'ospizio in cui, negli anni Settanta del Novecento, vennero rintracciati 846 negativi su lastra di vetro, prevalentemente al collodio, realizzati dalla ditta Luigi Ricci tra il 1869 ca. e il 1914. Le lastre, tra il 1979 e il 1980 vennero ufficialmente acquisite in donazione dalla Soprintendenza di Ravenna, e costituiscono molto probabilmente il deposito che negli anni Trenta, Corrado Ricci, figlio dello stesso Luigi e fondatore della Soprintendenza ai Monumenti di Ravenna, Santi Muratori, direttore della Biblioteca Classense e Renato Bartoccini, l'allora soprintendente ai Monumenti, cercarono invano di far acquisire al Comune di Ravenna per la fototeca dell'Istituto di Studi Bizantini. Per notizie biografiche su Luigi Ricci, si veda la ricca bibliografia prodotta da Paola Novara, allegata a questa scheda. Nella prima edizione del catalogo a stampa di Luigi Ricci del 1869 compare un gruppo di 2 lastre, con numeri 176 e 177 che rappresenta la Croce

## NSC - Notizie storico-critiche

di S. Agnello conservata presso la Metropolitana. Nel catalogo del 1877, il gruppo delle lastre dedicate allo stesso reperto aumenta, 8 lastre numerate dal 344 al 351, mentre nel catalogo del 1882, la numerazione attribuita alle raffigurazione della Croce di S. Agnello, che rimarrà invariata fino all'ultimo catalogo del 1914, va dal 185 al 188 e trova corrispondenza con l'etichetta inventariale, solitamente posta in basso a sinistra, e presente su alcune delle lastre in esame. Oltre alle lastre riconducibili al catalogo del 1882, grazie alla corrispondenza del numero di inventario, nel fondo oggetto di studio, sono conservate altre 6 lastre con numero di inventario che non trova corrispondenza nei cataloghi a stampa con le lastre riferite alla croce d'argento oggetto di studio. Queste però, analizzati i soggetti raffigurati e le titolazioni riportate su catalogo, potrebbero essere ricondotte a quelle presenti sulla pubblicazione del 1877 di cui poi si perde traccia, probabilmente perchè non più riproposte dal catalogo del 1882 in poi. E' altresì possibile, come dimostrato in molteplici casi di lastre attribuite a Luigi Ricci ed analizzati in altrettante schede catalografiche del Fondo Santa Teresa, che anche le lastre 185 e 186 possano corrispondere alle lastre 176 e 177 del primo catalogo a stampa del 1869 e che successivamente siano state reinventariate. Rimane ancora da interpretare la lastra inventariata con il numero 186, con la croce dal verso del medaglione con la Madonna al centro, e che si è scelto di non ricondurre al catalogo del 1869, preferendole l'altra con lo stesso numero di inventario, in considerazione delle affinità stilistiche e formali con la lastra 185 e che della Croce di S. Agnello, rappresenta il verso con il Cristo centrale; inoltre nella lastra 186 che abbiamo deciso di ricondurre invece al catalogo del 1882, troviamo uno sfondo a drappeggio ed un pedistallo, dettagli presenti esclusivamente in questo esemplare. E' quindi possibile che durante la campagna fotografica, lo stesso Ricci abbia effettuato più di uno scatto e che abbia poi rintracciato solo in uno di questi, l'esemplare da proporre in catalogo, pur conservando entrambe le lastre e numerandole con lo stesso riferimento inventariale. Vista la varietà di casistiche, è stato deciso di attribuire datazioni differenti, per rimanere almeno ancorati alla fonte documentale catalografica, e coprire così un arco di produzione dei negativi che va dal 1869 al 1882 ca.

## TU - CONDIZIONE GIURIDICA E PROVVEDIMENTI DI TUTELA

### CDG - CONDIZIONE GIURIDICA

<b>CDGG - Indicazione generica</b>	proprietà Stato
<b>CDGS - Indicazione specifica</b>	Ministero dei beni e delle attività culturali e del turismo - SABAP RA
<b>CDGI - Indirizzo</b>	Via San Vitale, 17 - Ravenna
<b>BPT - Provvedimenti di tutela - sintesi</b>	no

## DO - DOCUMENTAZIONE

### FTA - DOCUMENTAZIONE FOTOGRAFICA

<b>FTAN - Codice identificativo</b>	SABAPRAAFS6-G-24
<b>FTAX - Genere</b>	documentazione allegata
<b>FTAP - Tipo</b>	fotografia digitale (file)
<b>FTAF - Formato</b>	jpg
<b>FTAD - Riferimento</b>	

<b>cronologico</b>	2016
<b>FTAK - Nome file originale</b>	SABAPRAAFS6-G-24.jpg
<b>BIB - BIBLIOGRAFIA</b>	
<b>BIBJ - Ente schedatore</b>	S261
<b>BIBH - Codice identificativo</b>	FACB697
<b>BIBX - Genere</b>	bibliografia specifica
<b>BIBF - Tipo</b>	monografia
<b>BIBM - Riferimento bibliografico completo</b>	Novara Paola, L'attività di Luigi Ricci attraverso i cataloghi del suo laboratorio, Ravenna, Fernandel scientifica, 2006.
<b>BIB - BIBLIOGRAFIA</b>	
<b>BIBJ - Ente schedatore</b>	S261
<b>BIBH - Codice identificativo</b>	FACB698
<b>BIBX - Genere</b>	bibliografia specifica
<b>BIBF - Tipo</b>	estratto da periodico
<b>BIBM - Riferimento bibliografico completo</b>	Novara Paola, Per una storia della fotografia a Ravenna: gli anni '50-'70 dell'Ottocento, in semestrale dell'archivio fotografico toscano, giugno 2006, Prato, Comune di Prato, 2006, pp. 48-58.
<b>BIB - BIBLIOGRAFIA</b>	
<b>BIBR - Abbreviazione</b>	Fondo Ricci
<b>BIBJ - Ente schedatore</b>	S262
<b>BIBH - Codice identificativo</b>	00000352
<b>BIBX - Genere</b>	bibliografia specifica
<b>BIBF - Tipo</b>	contributo in miscellanea
<b>BIBM - Riferimento bibliografico completo</b>	Giuliani Claudia, Il Fondo Ricci alla Biblioteca Classense, in Corrado Ricci: storico dell'arte tra esperienza e progetto, a cura di Andrea Emiliani e Donatino Domini, Ravenna, Longo, 2004 (stampa 2005).
<b>BIB - BIBLIOGRAFIA</b>	
<b>BIBR - Abbreviazione</b>	Origini fotografia
<b>BIBJ - Ente schedatore</b>	S262
<b>BIBH - Codice identificativo</b>	00000349
<b>BIBX - Genere</b>	bibliografia specifica
<b>BIBF - Tipo</b>	contributo in miscellanea
<b>BIBM - Riferimento bibliografico completo</b>	Paola Novara, Alle origini della fotografia ravennate: Luigi Ricci, in Confini. Arte, letteratura, storia e cultura della Romagna antica e contemporanea, n. 53, 2016, pp. 29-34.
<b>BIB - BIBLIOGRAFIA</b>	
<b>BIBR - Abbreviazione</b>	Pel bene
<b>BIBJ - Ente schedatore</b>	S262
<b>BIBH - Codice identificativo</b>	00000337
<b>BIBX - Genere</b>	bibliografia di confronto
<b>BIBF - Tipo</b>	libro
<b>BIBM - Riferimento bibliografico completo</b>	Paola, Novara, Pel bene dei nostri monumenti. Odoardo Gardella, archeologia e antichità locali nella Ravenna dell'Ottocento, Bologna, Nuova S1, 2004
<b>BIB - BIBLIOGRAFIA</b>	



<b>BIBR - Abbreviazione</b>	Collezioni Museo
<b>BIBJ - Ente schedatore</b>	S262
<b>BIBH - Codice identificativo</b>	00000359
<b>BIBX - Genere</b>	bibliografia di confronto
<b>BIBF - Tipo</b>	libro
<b>BIBM - Riferimento bibliografico completo</b>	Giovanni Gardini, Paola Novara, Le collezioni del Museo Arcivescovile di Ravenna, Ravenna, Opera di religione della Diocesi di Ravenna, 2011
<b>BIB - BIBLIOGRAFIA</b>	
<b>BIBR - Abbreviazione</b>	Guida Ravenna
<b>BIBJ - Ente schedatore</b>	S262
<b>BIBH - Codice identificativo</b>	00000368
<b>BIBX - Genere</b>	bibliografia di confronto
<b>BIBF - Tipo</b>	libro
<b>BIBM - Riferimento bibliografico completo</b>	Corrado Ricci, Guida di Ravenna, Bologna, Zanichelli, 1897
<b>AD - ACCESSO AI DATI</b>	
<b>ADS - SPECIFICHE DI ACCESSO AI DATI</b>	
<b>ADSP - Profilo di accesso</b>	1
<b>ADSM - Motivazione</b>	scheda contenente dati liberamente accessibili
<b>CM - CERTIFICAZIONE E GESTIONE DEI DATI</b>	
<b>CMP - REDAZIONE E VERIFICA SCIENTIFICA</b>	
<b>CMPD - Anno di redazione</b>	2017
<b>CMPN - Responsabile ricerca e redazione</b>	Gagliano, Costanza
<b>RSR - Referente verifica scientifica</b>	Giudici, Corinna
<b>FUR - Funzionario responsabile</b>	Musmeci, Marco
<b>FUR - Funzionario responsabile</b>	Cristoferi, Elena
<b>AN - ANNOTAZIONI</b>	
<b>OSS - Osservazioni</b>	Si trascrivono di seguito le titolazioni ed i numeri di inventario riportati nei cataloghi del 1869, 1877 e del 1882, anno in cui le lastre assumono una soggettazione e numerazione definitiva. Catalogo 1869: Tavole della Metropolitana/ 177. [Croce d'argento di S. Agnello] La stessa dalla parte opposta; catalogo 1877: Tavole della Metropolitana o Cattedrale/ 345. [Croce d'argento di S. Agnello del VI secolo]/ La stessa dalla parte opposta; catalogo 1882: La Cathédrale ou basilique Ursiana./ 186 [Croix d'argent de Saint-Agneau (siec. VI).]/ La même du coté opposé. Nel registro cronologico generale di entrata, la lastra venne così schedata: foglio n. 141/ (dattiloscritto) Museo Arcivescovile/ Croce di S. Agnello (manoscritto) Cattedrale/ 1/ lastra/ 20x24/ buona/ Ospizio di S. Teresa/ (manoscritto) 186 basso sx/ 1882