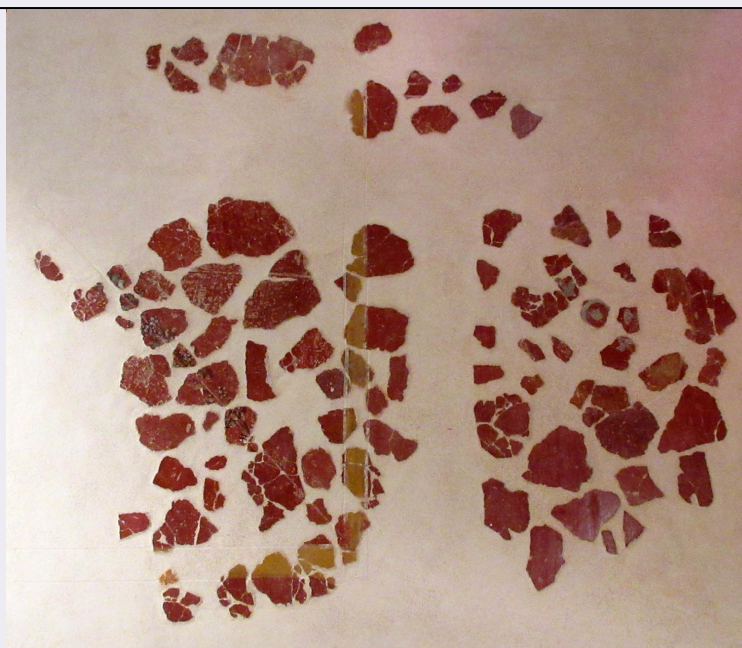


# SCHEDA



## CD - CODICI

TSK - Tipo Scheda	RA
LIR - Livello ricerca	I
NCT - CODICE UNIVOCO	
NCTR - Codice regione	08
NCTN - Numero catalogo generale	00675629
ESC - Ente schedatore	S262
ECP - Ente competente	S262

## OG - OGGETTO

OGT - OGGETTO	
OGTD - Definizione	opera parietale
CLS - Categoria - classe e produzione	PITTURA

## LC - LOCALIZZAZIONE GEOGRAFICO-AMMINISTRATIVA

### PVC - LOCALIZZAZIONE GEOGRAFICO-AMMINISTRATIVA ATTUALE

PVCS - Stato	ITALIA
PVCR - Regione	Emilia-Romagna
PVCP - Provincia	RN
PVCC - Comune	Rimini
PVCL - Località	RIMINI

### LDC - COLLOCAZIONE SPECIFICA

LDCT - Tipologia	collegio
LDCQ - Qualificazione	religioso
LDCN - Denominazione attuale	Collegio dei Gesuiti (ex)
LDCU - Indirizzo	Via Luigi Tonini, 1

<b>LDCM - Denominazione raccolta</b>	Museo della Città di Rimini
<b>LDCS - Specifiche</b>	Piano terra/ sezione Archeologia
<b>LA - ALTRE LOCALIZZAZIONI GEOGRAFICO-AMMINISTRATIVE</b>	
<b>TCL - Tipo di localizzazione</b>	luogo di reperimento
<b>PRV - LOCALIZZAZIONE GEOGRAFICO-AMMINISTRATIVA</b>	
<b>PRVS - Stato</b>	ITALIA
<b>PRVR - Regione</b>	Emilia-Romagna
<b>PRVP - Provincia</b>	RN
<b>PRVC - Comune</b>	Rimini
<b>PRVL - Località</b>	RIMINI
<b>PRC - COLLOCAZIONE SPECIFICA</b>	
<b>PRCT - Tipologia</b>	domus
<b>PRCD - Denominazione</b>	Domus di Palazzo Arpesella
<b>PRCU - Denominazione spazio viabilistico</b>	Via Sigismondo Pandolfo Malatesta
<b>UB - DATI PATRIMONIALI</b>	
<b>INV - INVENTARIO DI MUSEO O SOPRINTENDENZA</b>	
<b>INVN - Numero</b>	284941
<b>DT - CRONOLOGIA</b>	
<b>DTZ - CRONOLOGIA GENERICA</b>	
<b>DTZG - Fascia cronologica di riferimento</b>	I-II
<b>DTZS - Frazione cronologica</b>	fine/ metà
<b>DTS - CRONOLOGIA SPECIFICA</b>	
<b>DTSI - Da</b>	91
<b>DTSV - Validità</b>	post
<b>DTSF - A</b>	160
<b>DTSL - Validità</b>	ante
<b>DTM - Motivazione cronologia</b>	analisi tipologica
<b>DTM - Motivazione cronologia</b>	contesto
<b>MT - DATI TECNICI</b>	
<b>MTC - Materia e tecnica</b>	intonaco/ pittura a fresco
<b>MIS - MISURE</b>	
<b>MISU - Unità</b>	cm
<b>MISA - Altezza</b>	100
<b>MISL - Larghezza</b>	100
<b>DA - DATI ANALITICI</b>	
<b>DES - DESCRIZIONE</b>	
<b>DESO - Indicazioni sull'oggetto</b>	Frammenti pertinenti alla zoccolatura di un ambiente decorato ad affresco.
	Fondo rosso ripartito, tramite fasce gialle inquadrature da filetti bianchi, in due scomparti ornati, rispettivamente, da elementi vegetali disposti

<b>DESS - Indicazioni sul soggetto</b>	diagonalmente (tra cui si distinguono piccole bacche e fiori aperti) e da un tondo rosso arancio in cui è iscritto un cerchio minore grigio circondato da fiori in boccio e ornato al centro un fiore aperto.
<b>NSC - Notizie storico-critiche</b>	L'affresco era parte della stessa zoccolatura a cui appartiene il frammento a fondo rosso con n. inv. 284940. Gli affreschi provengono da una domus rinvenuta al di sotto di palazzo Arpesella, la quale ha restituito tre pavimenti a commessi laterizi, cementizio e tessellato databili al II sec. a.C., alla fine del I d.C. ed al V secolo.
<b>CO - CONSERVAZIONE</b>	
<b>STC - STATO DI CONSERVAZIONE</b>	
<b>STCC - Stato di conservazione</b>	frammentario
<b>STCS - Indicazioni specifiche</b>	Della decorazione si conservano numerosi frammenti sparsi, di ridotte dimensioni, ricomposti su un supporto moderno, di restauro, dove, a incisione, è delineato il disegno originario.
<b>TU - CONDIZIONE GIURIDICA E VINCOLI</b>	
<b>CDG - CONDIZIONE GIURIDICA</b>	
<b>CDGG - Indicazione generica</b>	proprietà Stato
<b>CDGS - Indicazione specifica</b>	Ministero dei beni e delle attività culturali e del turismo
<b>CDGI - Indirizzo</b>	Via del Collegio Romano, 27 00186 Roma
<b>DO - FONTI E DOCUMENTI DI RIFERIMENTO</b>	
<b>FTA - DOCUMENTAZIONE FOTOGRAFICA</b>	
<b>FTAX - Genere</b>	documentazione allegata
<b>FTAP - Tipo</b>	fotografia digitale (file)
<b>FTAA - Autore</b>	Proto, Firenze
<b>FTAD - Data</b>	2017
<b>FTAE - Ente proprietario</b>	Soprintendenza Archeologia, Belle Arti e Paesaggio per le province di Ravenna, Forlì-Cesena e Rimini
<b>FTAN - Codice identificativo</b>	0800675629_1
<b>FTA - DOCUMENTAZIONE FOTOGRAFICA</b>	
<b>FTAX - Genere</b>	documentazione allegata
<b>FTAP - Tipo</b>	fotografia digitale (file)
<b>FTAA - Autore</b>	Proto, Firenze
<b>FTAD - Data</b>	2017
<b>FTAE - Ente proprietario</b>	Soprintendenza Archeologia, Belle Arti e Paesaggio per le province di Ravenna, Forlì-Cesena e Rimini
<b>FTAN - Codice identificativo</b>	0800675629_2
<b>FTA - DOCUMENTAZIONE FOTOGRAFICA</b>	
<b>FTAX - Genere</b>	documentazione allegata
<b>FTAP - Tipo</b>	fotografia digitale (file)
<b>FTAA - Autore</b>	Proto, Firenze
<b>FTAD - Data</b>	2017
<b>FTAE - Ente proprietario</b>	Soprintendenza Archeologia, Belle Arti e Paesaggio per le province di Ravenna, Forlì-Cesena e Rimini

<b>FTAN - Codice identificativo</b>	0800675629_3
<b>BIB - BIBLIOGRAFIA</b>	
<b>BIBX - Genere</b>	bibliografia di corredo
<b>BIBA - Autore</b>	Fontemaggi Angela - Piolanti Orietta
<b>BIBD - Anno di edizione</b>	2016
<b>BIBH - Sigla per citazione</b>	00000001
<b>BIBN - V., pp., nn.</b>	pp. 53-54
<b>BIB - BIBLIOGRAFIA</b>	
<b>BIBX - Genere</b>	bibliografia di corredo
<b>BIBA - Autore</b>	Fontemaggi Angela - Piolanti Orietta
<b>BIBD - Anno di edizione</b>	2013
<b>BIBH - Sigla per citazione</b>	00000004
<b>BIBN - V., pp., nn.</b>	p. 104
<b>AD - ACCESSO AI DATI</b>	
<b>ADS - SPECIFICHE DI ACCESSO AI DATI</b>	
<b>ADSP - Profilo di accesso</b>	1
<b>ADSM - Motivazione</b>	scheda contenente dati liberamente accessibili
<b>CM - COMPILAZIONE</b>	
<b>CMP - COMPILAZIONE</b>	
<b>CMPD - Data</b>	2017
<b>CMPN - Nome</b>	Proto, Fiorenza
<b>FUR - Funzionario responsabile</b>	Musmeci, Marco