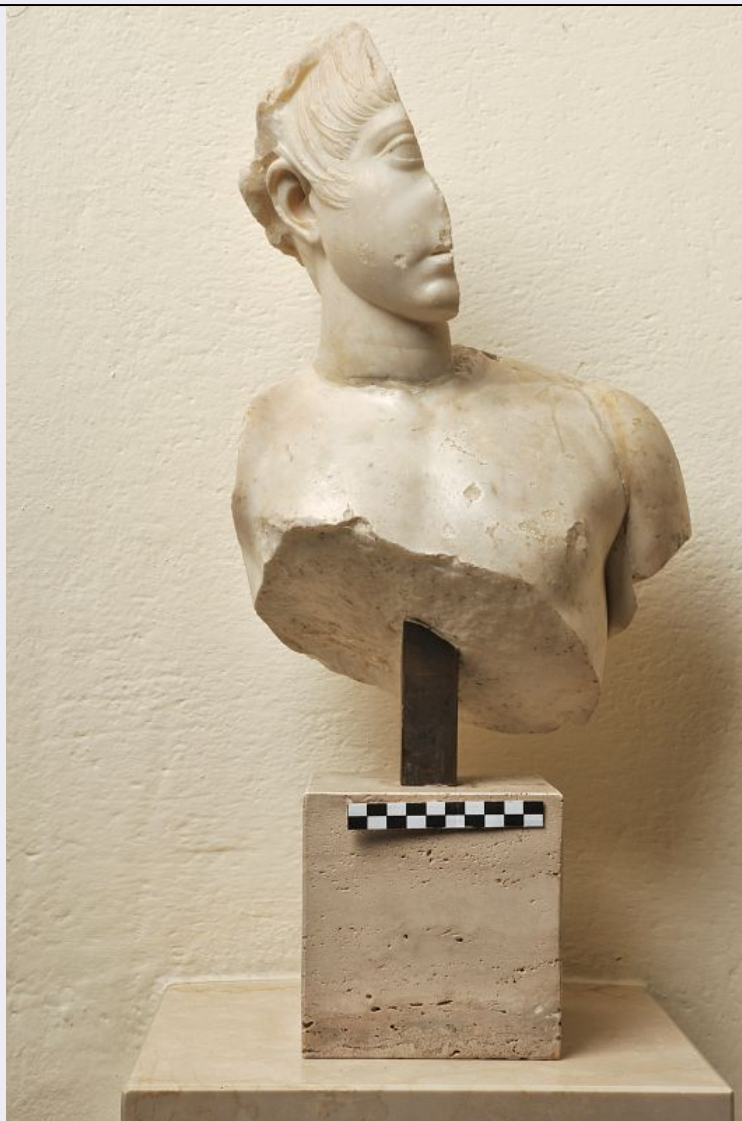


SCHEDA



CD - CODICI

TSK - Tipo Scheda	RA
LIR - Livello ricerca	I
NCT - CODICE UNIVOCO	
NCTR - Codice regione	03
NCTN - Numero catalogo generale	00025281
ESC - Ente schedatore	S289
ECP - Ente competente	S289

OG - OGGETTO

OGT - OGGETTO

OGTD - Definizione	statua
--------------------	--------

LC - LOCALIZZAZIONE GEOGRAFICO-AMMINISTRATIVA

PVC - LOCALIZZAZIONE GEOGRAFICO-AMMINISTRATIVA ATTUALE

PVCS - Stato	ITALIA
PVCR - Regione	Lombardia
PVCP - Provincia	BS

PVCC - Comune	Desenzano del Garda
PVCL - Località	DESENZANO DEL GARDA
LDC - COLLOCAZIONE SPECIFICA	
LDCT - Tipologia	antiquarium
LDCQ - Qualificazione	statale
LDCN - Denominazione attuale	Antiquarium della villa romana di Desenzano (BS)
LDCC - Complesso di appartenenza	Desenzano, Villa romana
UB - DATI PATRIMONIALI	
INV - INVENTARIO DI MUSEO O SOPRINTENDENZA	
INVN - Numero	ST 13859
RE - MODALITA' DI REPERIMENTO	
DSC - DATI DI SCAVO	
SCAN - Denominazione dello scavo	dal vano ottagonale 7 (cm 10 sopra il livello pavimentale).
DSCD - Data	1969
DT - CRONOLOGIA	
DTZ - CRONOLOGIA GENERICA	
DTZG - Fascia cronologica di riferimento	età romana
DTS - CRONOLOGIA SPECIFICA	
DTSI - Da	110 d.C.
DTSF - A	130 d.C.
DTM - Motivazione cronologia	analisi tipologica
MT - DATI TECNICI	
MTC - Materia e tecnica	marmo bianco delle Alpi Apuane (Iunense)
MIS - MISURE	
MISU - Unità	cm
MISA - Altezza	38.5
MISL - Larghezza	24.5
DA - DATI ANALITICI	
DES - DESCRIZIONE	
DESO - Indicazioni sull'oggetto	Il busto nudo, ricomposto da tre frammenti, faceva parte di una statua effigiante la figura di un giovane ragazzo. La testa, rivolta verso sinistra, è gravemente danneggiata: è totalmente priva del naso e di tutta la parte destra, risultano visibili solo parzialmente l'occhio sinistro e la bocca. La testa è cinta da una corona d'alloro, molto danneggiata e consunta sulla fronte. Lo stato lacunoso del busto ne rende difficile la determinazione cronologica per l'impossibilità di definire con precisione la tipologia della chioma, della fisionomia e dell'impostazione della figura. Tuttavia alcuni elementi rimandano alla ritrattistica traiana e della prima età adrianea (110-130 d.C.)
DESS - Indicazioni sul	Un problema interpretativo sorge per la corona che cinge la testa del giovane. Data la giovane età del ragazzo, la corona potrebbe essere la ricompensa di un agone, atletico o musicale, o una connotazione prettamente funeraria, posta per eroicizzare il giovane defunto; oppure,

soggetto	infine, che abbia semplicemente una generica funzione onorifica intesa a immortalare degnamente un giovane membro della famiglia dei proprietari della casa.
-----------------	--------------------------------------------------------------------------------------------------------------------------------------------------------------

CO - CONSERVAZIONE

STC - STATO DI CONSERVAZIONE

STCC - Stato di conservazione	ricomposto
STCS - Indicazioni specifiche	ricomposto da tre frammenti.

TU - CONDIZIONE GIURIDICA E VINCOLI

CDG - CONDIZIONE GIURIDICA

CDGG - Indicazione generica	proprietà Stato
------------------------------------	-----------------

DO - FONTI E DOCUMENTI DI RIFERIMENTO

FTA - DOCUMENTAZIONE FOTOGRAFICA

FTAX - Genere	documentazione allegata
FTAP - Tipo	fotografia digitale (file)
FTAN - Codice identificativo	00025281
BIL - Citazione completa	C. COMPOSTELLA, Le sculture, scheda n. 19, pp. 89-92, in "Studi sulla villa romana di Desenzano", Milano, 1994.

AD - ACCESSO AI DATI

ADS - SPECIFICHE DI ACCESSO AI DATI

ADSP - Profilo di accesso	1
ADSM - Motivazione	scheda contenente dati liberamente accessibili

CM - COMPILAZIONE

CMP - COMPILAZIONE

CMPD - Data	1976
CMPN - Nome	Mila Peretti
FUR - Funzionario responsabile	A. M. Tamassia