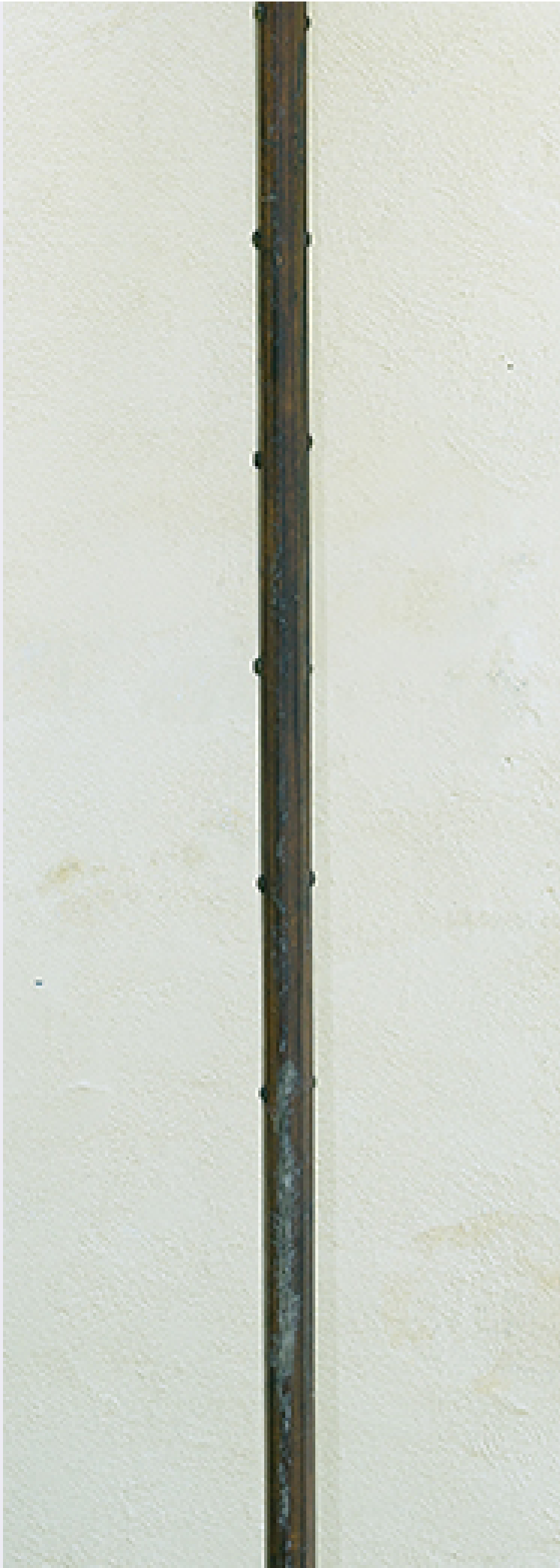


SCHEDA







CD - CODICI

TSK - Tipo Scheda OA

LIR - Livello ricerca P

NCT - CODICE UNIVOCO

NCTR - Codice regione 01

NCTN - Numero catalogo generale 00401673

ESC - Ente schedatore S251

ECP - Ente competente S251

RV - RELAZIONI

RSE - RELAZIONI DIRETTE

RSER - Tipo relazione luogo di collocazione/localizzazione

RSET - Tipo scheda A

RSEC - Codice bene 0100397114

ROZ - Altre relazioni 0100401669

OG - OGGETTO

OGT - OGGETTO

OGTD - Definizione corsesca

OGTV - Identificazione opera isolata

LC - LOCALIZZAZIONE GEOGRAFICO-AMMINISTRATIVA

PVC - LOCALIZZAZIONE GEOGRAFICO-AMMINISTRATIVA ATTUALE

PVCS - Stato ITALIA

PVCR - Regione	Piemonte
PVCP - Provincia	TO
PVCC - Comune	Bruzolo
PVCL - Località	BRUZOLO
PVE - Diocesi	SUSA
LDC - COLLOCAZIONE SPECIFICA	
LDCT - Tipologia	castello
LDCQ - Qualificazione	demaniale
LDCN - Denominazione attuale	Castello di Bruzolo
LDCU - Indirizzo	via Carlo Emanuele I, 47
LDCS - Specifiche	Piano terreno, Sala degli Archi (0-02), parete nord-est
LA - ALTRE LOCALIZZAZIONI GEOGRAFICO-AMMINISTRATIVE	
TCL - Tipo di localizzazione	luogo di deposito
PRV - LOCALIZZAZIONE GEOGRAFICO-AMMINISTRATIVA	
PRVS - Stato	ITALIA
PRVR - Regione	Piemonte
PRVP - Provincia	TO
PRVC - Comune	Susa
PRC - COLLOCAZIONE SPECIFICA	
PRCT - Tipologia	museo
PRCQ - Qualificazione	diocesano
PRCD - Denominazione	Museo Diocesano di Susa
PRCU - Denominazione spazio viabilistico	via Mazzini, 1
PRD - DATA	
PRDI - Data ingresso	2016
PRDU - Data uscita	2017
DT - CRONOLOGIA	
DTZ - CRONOLOGIA GENERICA	
DTZG - Secolo	sec. XIX
DTS - CRONOLOGIA SPECIFICA	
DTSI - Da	1801
DTSV - Validità	(?)
DTSF - A	1900
DTSL - Validità	(?)
DTM - Motivazione cronologia	analisi stilistica
AU - DEFINIZIONE CULTURALE	
ATB - AMBITO CULTURALE	
ATBD - Denominazione	ambito piemontese
ATBM - Motivazione dell'attribuzione	contesto
MT - DATI TECNICI	

MTC - Materia e tecnica	acciaio/ fusione
MTC - Materia e tecnica	acciaio/ incisione
MTC - Materia e tecnica	legno
MIS - MISURE	
MISU - Unità	mm
MISA - Altezza	296
MISV - Varie	altezza ferro 545 mm, larghezza 220 mm
CO - CONSERVAZIONE	
STC - STATO DI CONSERVAZIONE	
STCC - Stato di conservazione	discreto
STCS - Indicazioni specifiche	diffuse ossidazioni sulla cuspide; abrasioni sull'asta
DA - DATI ANALITICI	
DES - DESCRIZIONE	
DESO - Indicazioni sull'oggetto	Corsesca del tipo a duplici ali. Gorbia in tronco di cono decorata a rilievo con bullette alla base e nodo sferoide al sommo. Cuspide con nervatura centrale, finale appuntito, base decorata sui due lati con figura maschile e girali. Rebbi laterali in forma di pesci con code o teste accostate. Nappina in lana colorata (rosso, giallo, blu) all'innesto dell'asta, quest'ultima ornata con bullette lungo tutta l'estensione.
DESI - Codifica Iconclass	46A124
DESI - Codifica Iconclass	48A9813 : 48A9844
DESS - Indicazioni sul soggetto	Decorazioni: figure: cavaliere.
DESS - Indicazioni sul soggetto	Decorazioni: girali; conchiglie; delfini.
NSC - Notizie storico-critiche	La corsesca ha funzione puramente ornamentale, come dimostrano i rebbi laterali stoncati e decorati con motivi di delfini accoppiati, inadatti a una funzione offensiva. Il repertorio ornamentale utilizzato, fatto di elementi eterogenei, alcuni dei quali d'ispirazione vagamente medievale, è molto fitto e distingue l'oggetto dalle altre armi in asta con cui è collocato, di fattura invece assai essenziale. Questo dato potrebbe suggerire un parziale rifacimento in stile, realizzato nell'Ottocento a partire da una corsesca più antica. Insieme alle altre quattro armi in asta schedate l'oggetto è visibile nella Sala degli Archi in una foto anteriore al 1965 (cfr. F. Marconcini, Bruzolo e i suoi trattati, in "Segusium", anno II, n. 2, dicembre 1965, p. 114, fig. 52).
TU - CONDIZIONE GIURIDICA E VINCOLI	
CDG - CONDIZIONE GIURIDICA	
CDGG - Indicazione generica	proprietà Ente religioso cattolico
CDGS - Indicazione specifica	Centro Culturale Diocesano
CDGI - Indirizzo	via Mazzini, 1, Susa
DO - FONTI E DOCUMENTI DI RIFERIMENTO	
FTA - DOCUMENTAZIONE FOTOGRAFICA	
FTAX - Genere	documentazione allegata

FTAP - Tipo	fotografia digitale (file)
FTAA - Autore	Robino, Paolo
FTAD - Data	2017/05/26
FTAE - Ente proprietario	SABAP TO
FTAC - Collocazione	Archivio fotografico
FTAN - Codice identificativo	SABAPTO197/DIG
FTA - DOCUMENTAZIONE FOTOGRAFICA	
FTAX - Genere	documentazione allegata
FTAP - Tipo	fotografia digitale (file)
FTAA - Autore	Robino, Paolo
FTAD - Data	2017/05/26
FTAE - Ente proprietario	SABAP TO
FTAC - Collocazione	Archivio fotografico
FTAN - Codice identificativo	SABAPTO198/DIG
FTA - DOCUMENTAZIONE FOTOGRAFICA	
FTAX - Genere	documentazione allegata
FTAP - Tipo	fotografia digitale (file)
FTAA - Autore	Robino, Paolo
FTAD - Data	2017/05/26
FTAE - Ente proprietario	SABAP TO
FTAC - Collocazione	Archivio fotografico
FTAN - Codice identificativo	SABAPTO199/DIG
FTA - DOCUMENTAZIONE FOTOGRAFICA	
FTAX - Genere	documentazione allegata
FTAP - Tipo	riproduzione di disegno tecnico
FTAN - Codice identificativo	New_1507620370780
FTAT - Note	Mappa catastale del piano terreno con denominazione dell'ambiente in cui si trova il bene (0-02)
BIB - BIBLIOGRAFIA	
BIBX - Genere	bibliografia specifica
BIBA - Autore	Marconcini, Federico
BIBD - Anno di edizione	1965
BIBH - Sigla per citazione	90000008
BIBN - V., pp., nn.	p. 114
BIBI - V., tavv., figg.	fig. 52
AD - ACCESSO AI DATI	
ADS - SPECIFICHE DI ACCESSO AI DATI	
ADSP - Profilo di accesso	1
ADSM - Motivazione	scheda contenente dati liberamente accessibili
CM - COMPILAZIONE	
CMP - COMPILAZIONE	
CMPD - Data	2017
CMPN - Nome	Martinetti, Sara

