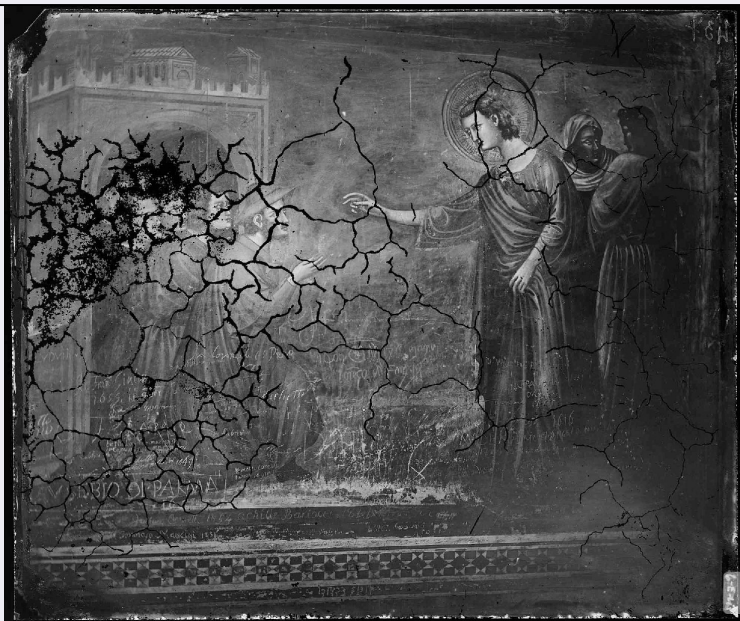


SCHEDA



CD - CODICI

TSK - Tipo scheda F

LIR - Livello catalogazione C

NCT - CODICE UNIVOCO

NCTR - Codice Regione 08

NCTN - Numero catalogo generale 00649141

ESC - Ente schedatore S262

ECP - Ente competente per tutela S262

OG - BENE CULTURALE

AMB - Ambito di tutela MiBACT storico artistico

CTG - Categoria DOCUMENTAZIONE DEL PATRIMONIO STORICO ARTISTICO

OGT - DEFINIZIONE BENE

OGTD - Definizione negativo

QNT - QUANTITA'

QNTN - Quantità degli esemplari 1

OGC - TRATTAMENTO CATALOGRAFICO

OGCT - Trattamento catalografico bene semplice

OGM - Modalità di individuazione appartenenza ad una collezione o raccolta pubblica

OGR - Disponibilità del bene bene disponibile

RV - RELAZIONI

RSE - RELAZIONI CON ALTRI BENI

RSER - Tipo relazione è contenuto in

RSES - Specifiche tipo

relazione	correlazione di posizione
RSET - Tipo scheda	A
RSED - Definizione del bene	monastero, benedettino
RSEC - Identificativo univoco della scheda	0800161770
RSE - RELAZIONI CON ALTRI BENI	
RSER - Tipo relazione	è in relazione con
RSES - Specifiche tipo relazione	relazione iconografica
RSET - Tipo scheda	F
RSED - Definizione del bene	negativo
RSEC - Identificativo univoco della scheda	0800649140
REZ - Note	altra ripresa dello stesso soggetto
LC - LOCALIZZAZIONE GEOGRAFICO - AMMINISTRATIVA	
PVC - LOCALIZZAZIONE	
PVCS - Stato	ITALIA
PVCR - Regione	Emilia-Romagna
PVCP - Provincia	RA
PVCC - Comune	Ravenna
LDC - COLLOCAZIONE SPECIFICA	
LDCT - Tipologia	monastero
LDCQ - Qualificazione	benedettino
LDCN - Denominazione attuale	Basilica ed ex Monastero benedettino di San Vitale
LDCF - Uso	ufficio
LDCU - Indirizzo	Via San Vitale, 17
LDCM - Denominazione raccolta	Soprintendenza Archeologia, Belle Arti e Paesaggio per le province di Ravenna, Forlì-Cesena e Rimini
LDCS - Specifiche	Archivio fotografico, parete sinistra, armadio
LA - ALTRE LOCALIZZAZIONI GEOGRAFICO - AMMINISTRATIVE	
TLC - Tipo di localizzazione	luogo di provenienza/collocazione precedente
PRV - LOCALIZZAZIONE	
PRVS - Stato	ITALIA
PRVR - Regione	Emilia-Romagna
PRVP - Provincia	RA
PRVC - Comune	Ravenna
PRC - COLLOCAZIONE SPECIFICA	
PRCT - Tipologia contenitore fisico	ospizio
PRCN - Denominazione contenitore fisico	Opera di Santa Teresa
PRCF - Uso contenitore fisico	casa di assistenza e cura

PRCU - Indicazioni viabilistiche	Via Santa Teresa, 8
PRCM - Denominazione contenitore giuridico	Ospizio Cronici Abbandonati Santa Teresa del Bambino Gesù
PRD - DATI CRONOLOGICI	
PRDI - Riferimento cronologico/data inizio	1932 post
PRDU - Data fine	1979
UB - DATI PATRIMONIALI/INVENTARI/STIME/COLLEZIONI	
UBF - UBICAZIONE BENE	
UBFP - Fondo	Fondo Santa Teresa
UBFC - Collocazione	6-E-47
INV - ALTRI INVENTARI	
INVN - Codice inventario	13927
INVD - Riferimento cronologico	1983/12
AU - DEFINIZIONE CULTURALE	
AUT - AUTORE/RESPONSABILITA'	
AUTJ - Ente schedatore	S261
AUTH - Codice identificativo	FACA559
AUTN - Nome scelto di persona o ente	Ricci, Luigi
AUTP - Tipo intestazione	P
AUTA - Indicazioni cronologiche	1823-1896
AUTR - Ruolo	fotografo principale
AUTM - Motivazione/fonte	bibliografia
AUTM - Motivazione/fonte	documentazione
AUTZ - Note	Novara 2016; note sull'acquisizione
SG - SOGGETTO	
SGT - SOGGETTO	
SGTI - Identificazione	Emilia-Romagna - Ravenna - Chiesa di Santa Maria in Porto Fuori
SGTI - Identificazione	Architettura religiosa - Chiese - Interni
SGTI - Identificazione	Dipinti murali - Affreschi - Cicli - Sec. 14.
SGTI - Identificazione	Iconografia cristiana <San Matteo risana le vittime dei maghi>
SGTD - Indicazioni sul soggetto	Ravenna - Chiesa di Santa Maria in Porto fuori - Cappella di San Matteo - Maestro di Santa Maria in Porto Fuori - San Matteo risana le vittime dei maghi
SGL - TITOLO	
SGLA - Titolo attribuito	Ravenna - Santa Maria in Porto Fuori - Maestro di Santa Maria in Porto Fuori - Storie di San Matteo
SGLS - Specifiche titolo	del catalogatore
SGL - TITOLO	
SGLL - Titolo parallelo	Saint-Jean evangeliste qui preche

SGLS - Specifiche titolo Catalogo Ricci 1882

DT - CRONOLOGIA

DTZ - CRONOLOGIA GENERICA

DTZG - Fascia cronologica /periodo XIX

DTS - CRONOLOGIA SPECIFICA

DTSI - Da 1877

DTSV - Validità post

DTSF - A 1882

DTSL - Validità ante

DTM - Motivazione/fonte bibliografia

DTM - Motivazione/fonte analisi tecnico-formale

DTT - Note presenza nel catalogo del 1882 ma non in quello precedente; utilizzo del collodio umido

LR - LUOGO E DATA DELLA RIPRESA

LRC - LOCALIZZAZIONE

LRCS - Stato ITALIA

LRCR - Regione Emilia-Romagna

LRCP - Provincia RA

LRCC - Comune Ravenna

LRD - Data della ripresa 1882 ante

MT - DATI TECNICI

MTX - Indicazione di colore BN

MTC - MATERIA E TECNICA

MTCM - Materia vetro

MTCT - Tecnica collodio

MIS - MISURE

MISZ - Tipo di misura altezzaxlunghezza

MISU - Unità di misura mm

MISM - Valore 202x239

MTS - Specifiche tecniche verniciatura

CO - CONSERVAZIONE E INTERVENTI

STC - STATO DI CONSERVAZIONE

STCC - Stato di conservazione cattivo

STCS - Specifiche lacune, reticolazione, graffi

STCN - Note lastra tagliata manualmente con bordi irregolari; angolo superiore sinistro mancante

STD - Modalità di conservazione La lastra è posta verticalmente sul lato maggiore entro pergamino con timbro della Soprintendenza e scatola telata: si consiglia rimozione del pergamino, housing con materiali idonei alla conservazione in scatola orizzontale.

STP - Proposte di interventi pulitura, condizionamento

DA - DATI ANALITICI

ISE - ISCRIZIONI/EMBLEMI/MARCHI/STEMMI/TIMBRI

ISEP - Posizione	supporto primario: lato emulsione: in alto a sinistra
ISED - Definizione	iscrizione
ISEC - Classe di appartenenza	inventariale
ISET - Tipo di scrittura/di caratteri	numeri arabi
ISEM - Materia e tecnica	a inchiostro
ISEI - Trascrizione	437

ISE - ISCRIZIONI/EMBLEMI/MARCHI/STEMMI/TIMBRI

ISEP - Posizione	supporto primario: lato vetro: in basso a destra
ISED - Definizione	iscrizione
ISEC - Classe di appartenenza	documentaria
ISET - Tipo di scrittura/di caratteri	capitale
ISET - Tipo di scrittura/di caratteri	numeri arabi
ISEM - Materia e tecnica	a pennarello
ISEI - Trascrizione	6-E-47

ISE - ISCRIZIONI/EMBLEMI/MARCHI/STEMMI/TIMBRI

ISEP - Posizione	sul pergamino che contiene la lastra: recto
ISED - Definizione	iscrizione
ISEC - Classe di appartenenza	didascalica
ISET - Tipo di scrittura/di caratteri	corsivo alto-basso
ISET - Tipo di scrittura/di caratteri	capitale
ISEM - Materia e tecnica	a pennarello
ISEI - Trascrizione	RA fraz. Porto Fuori/ chiesa di S.Maria/ Affresco/ S. Giovanni E. che predica (Cappella di S. Matteo)

ISE - ISCRIZIONI/EMBLEMI/MARCHI/STEMMI/TIMBRI

ISEP - Posizione	sul pergamino che contiene la lastra: recto
ISED - Definizione	iscrizione
ISEC - Classe di appartenenza	inventariale
ISET - Tipo di scrittura/di caratteri	numeri arabi
ISEM - Materia e tecnica	a inchiostro
ISEI - Trascrizione	RICCI 437-1882/ 6-E-47 (a inchiostro rosso e anche su etichetta a pennarello nero); 13927

Luigi Ricci (1823-1896) opera nella seconda metà dell'ottocento, in un contesto storico molto ricco di stimoli, quando in epoca post unitaria comincia a farsi strada l'idea di censimento del patrimonio artistico e della sua tutela. I monumenti ravennati vengono sottoposti a primi interventi manutentivi diretti dal Genio Civile affiancato dall'

NSC - Notizie storico-critiche

Accademia di Belle Arti come organo di controllo. La chiesa di Santa Maria in Porto Fuori esula dalle emergenze architettoniche di ambito bizantino che focalizzarono l'attenzione nelle prime campagne di documentazione ed entra a far parte dei cataloghi di Luigi Ricci a partire dal 1969 con sole quattro riprese architettoniche esterne ed interne (numerate da 203 a 206), dal 1877 viene inserita in una sezione piuttosto eterogenea titolata "Belle arti" al cui interno troviamo 23 voci che annoverano candelieri rinascimentali, armature, lacerti di mosaico e scultura. La parte più omogenea e cospicua è però costituita dalla documentazione della chiesa, con due esterni, due vedute generali dell'interno, una coppia di riprese del sarcofago di Pietro degli Onesti (fronte e fianchi) e la sequenza degli affreschi di scuola riminese all'epoca attribuiti a Giotto (12 dettagli), con numerazione da 413 a 430. Solo a partire dal 1882 Santa Maria in Porto Fuori acquista una sua autonomia, pur mantenendo la quantità di riprese del catalogo precedente ma modificando la numerazione da 430 a 447.

Espressamente dati a Giotto gli affreschi cambiano attribuzione dal 1895 con la dicitura più generica "Affreschi di scuola riminese del sec. XIV" che viene mantenuta anche nel successivo (1900) mentre nell'ultimo catalogo della ditta, pubblicato nel 1914, diventano Affreschi di scuola romagnola (Ricci 1906, p. 38). La chiesa viene inserita tra gli edifici dei dintorni di Ravenna con la volontà espressa di non documentare solo il centro storico, come indicato in testa al catalogo 1914: "Né ai soli istituti e alle sole chiese della città coi loro tesori di mosaici, marmi, bronzi, avori, pitture ecc. ci siamo limitati; abbiamo esteso invece il lavoro anche ai monumenti antichi che si trovano intorno a Ravenna per un largo raggio". Numericamente le lastre lievitano soprattutto a partire dal 1900, con l'inserimento di nuovi dettagli delle pitture, fino a raggiungere le 25 unità. Il ciclo di affreschi trecenteschi di scuola riminese interessava la parte absidale delle tre navate: al centro le storie di Maria Vergine, la cappella destra dedicata a San Matteo e la sinistra a San Sisto, nell'arco trionfale le Storie dell'Anticristo, a lato della figura del Cristo giudice. Nel corso del tempo la lettura iconografica delle pitture ha subito notevoli variazioni, come dimostrano gli stessi cataloghi di Ricci che a distanza di pochi anni riportano per alcuni episodi titolazioni diverse.

L'immagine in esame appartiene alla cappella di San Matteo e trae spunto dalla Legenda Aurea, in cui viene narrata la biografia di San Matteo Apostolo. L'episodio raffigurato è la guarigione dai sortilegi dei maghi (cominciò a volgere in bene le male arti dei maghi). Il soggetto compare per la prima volta nel catalogo 1882 indicato come "S. Giovanni Evangelista che predica", e identificato dal numero 437; questa interpretazione del soggetto sarà ripetuta in tutti i cataloghi fino al 1914. La stessa indicazione è riportata ancora sul pergamino che contiene la lastra e solo la più recente bibliografia ha chiarito il senso dell'episodio (Volpe, 2016). Nel fondo Luigi Ricci sono presenti altre due riprese di questo riquadro: una riporta l'etichetta col numero identificativo (si veda 0800649140) ed è di qualità migliore per la messa a fuoco e l'inquadratura, mentre l'altra risente di una sfocatura generale (0800649161). Luigi Ricci esegue più riprese dello stesso soggetto forse proprio per potere selezionare la migliore, mantenendo le altre e archiviandole come prove. L'edificio fu rovinosamente bombardato nell'incursione aerea del 5 novembre 1944 e completamente distrutto. Ricostruito su progetto dell'ingegnere Guido Minardi, riprendendo solo in parte la struttura originale fu consacrato nuovamente il 14 aprile 1952. La lastra in esame appartiene al fondo convenzionalmente denominato "Fondo Santa Teresa" poiché proveniente dall'omonimo Ospizio ravennate. Costituito da una parte

di negativi su lastra di vetro provenienti dallo studio fotografico di Luigi Ricci, è stato acquisito nel 1979 dall'allora Soprintendente Gino Pavan su indicazione del cardinale Ersilio Tonini.

TU - CONDIZIONE GIURIDICA E PROVVEDIMENTI DI TUTELA

CDG - CONDIZIONE GIURIDICA

CDGG - Indicazione generica	proprietà Stato
CDGS - Indicazione specifica	Ministero dei beni e delle attività culturali e del turismo - SABAP RA
CDGI - Indirizzo	Via S. Vitale, 17 - Ravenna
BPT - Provvedimenti di tutela - sintesi	no

DO - DOCUMENTAZIONE

FTA - DOCUMENTAZIONE FOTOGRAFICA

FTAN - Codice identificativo	SABAPRAAFS6-E-47
FTAX - Genere	documentazione allegata
FTAP - Tipo	fotografia digitale (file)
FTAF - Formato	jpg
FTAA - Autore	Bernabini, Paolo
FTAC - Collocazione	SABAP RA - Archivio fotografico
FTAK - Nome file originale	SABAPRAAFS6-E-47.jpg

BIB - BIBLIOGRAFIA

BIBR - Abbreviazione	Novara 2016
BIBJ - Ente schedatore	S262
BIBH - Codice identificativo	00000387
BIBX - Genere	bibliografia specifica
BIBF - Tipo	contributo in periodico
BIBM - Riferimento bibliografico completo	Novara Paola, Alle origini della fotografia ravennate: Luigi Ricci, in Confini. Arte, letteratura, storia e cultura della Romagna antica e contemporanea, n. 53, 2016, pp. 29-34

BIB - BIBLIOGRAFIA

BIBR - Abbreviazione	Novara 2006
BIBJ - Ente schedatore	S261
BIBH - Codice identificativo	FACB697
BIBX - Genere	bibliografia specifica
BIBF - Tipo	monografia
BIBM - Riferimento bibliografico completo	Novara Paola, L'attività di Luigi Ricci attraverso i cataloghi del suo laboratorio, Ravenna, Fernandel scientifica, 2006.

BIB - BIBLIOGRAFIA

BIBR - Abbreviazione	Novara Aft 2006
BIBJ - Ente schedatore	S261
BIBH - Codice identificativo	FACB698
BIBX - Genere	bibliografia specifica
BIBF - Tipo	estratto da periodico
	Novara Paola, Per una storia della fotografia a Ravenna: gli anni

BIBM - Riferimento bibliografico completo	'50-'70 dell'Ottocento, in semestrale dell'archivio fotografico toscano, giugno 2006, Prato, Comune di Prato, 2006, pp. 48-58.
BIB - BIBLIOGRAFIA	
BIBR - Abbreviazione	Volpe 2016
BIBJ - Ente schedatore	S262
BIBH - Codice identificativo	00000408
BIBX - Genere	bibliografia di confronto
BIBF - Tipo	catalogo mostra
BIBM - Riferimento bibliografico completo	Volpe Alessandro (a cura di), La casa di Nostra Donna. Immagini a ricordo di Santa Maria in Porto Fuori, Ravenna, Manfredi, 2016
BIBN - Note	in particolare in saggio Trecento/ Virtuale, pp. 35-69
BIB - BIBLIOGRAFIA	
BIBR - Abbreviazione	Mazzotti 1991
BIBJ - Ente schedatore	S262
BIBH - Codice identificativo	00000409
BIBX - Genere	bibliografia di confronto
BIBF - Tipo	monografia
BIBM - Riferimento bibliografico completo	Mazzotti Mario, La chiesa di Santa Maria in porto Fuori: scritti editi ed inediti, Ravenna, Longo, 1991
BIB - BIBLIOGRAFIA	
BIBR - Abbreviazione	Bisogni 1976
BIBJ - Ente schedatore	S262
BIBH - Codice identificativo	0000041
BIBX - Genere	bibliografia di confronto
BIBF - Tipo	contributo in periodico
BIBM - Riferimento bibliografico completo	Bisogni Fabio, Problemi iconografici riminesi. La Cappella di San Matteo in Santa Maria in Porto Fuori, Firenze, Sansoni, 1976
BIB - BIBLIOGRAFIA	
BIBR - Abbreviazione	Ricci 1906
BIBJ - Ente schedatore	S262
BIBH - Codice identificativo	00000389
BIBX - Genere	bibliografia di confronto
BIBF - Tipo	guida
BIBM - Riferimento bibliografico completo	Ricci Corrado, Ravenna, Bergamo, Ist. italiano d'arti grafiche, 1906, p. 38
BIB - BIBLIOGRAFIA	
BIBR - Abbreviazione	Ricci 1897
BIBJ - Ente schedatore	S262
BIBH - Codice identificativo	00000411
BIBX - Genere	bibliografia di confronto
BIBF - Tipo	guida
BIBM - Riferimento bibliografico completo	Ricci Corrado, Guida di Ravenna, Bologna, Zanichelli, 1897, pp. 117-121

AD - ACCESSO AI DATI

ADS - SPECIFICHE DI ACCESSO AI DATI**ADSP - Profilo di accesso**

1

ADSM - Motivazione

scheda contenente dati liberamente accessibili

CM - CERTIFICAZIONE E GESTIONE DEI DATI**CMP - REDAZIONE E VERIFICA SCIENTIFICA****CMPD - Anno di redazione**

2017

**CMPN - Responsabile
ricerca e redazione**

Frisoni, Cinzia

**RSR - Referente verifica
scientifica**

Giudici, Corinna

**FUR - Funzionario
responsabile**

Musmeci, Marco

**FUR - Funzionario
responsabile**

Cristoferi, Elena

AN - ANNOTAZIONI**OSS - Osservazioni**

Per un ricostruzione virtuale della chiesa e del ciclo pittorico si veda la pagina <http://patrimonioculturale.unibo.it/portofuori/index.php/gli-affreschi/> e <http://patrimonioculturale.unibo.it/portofuori/tour/SMPFwebdoc.html>