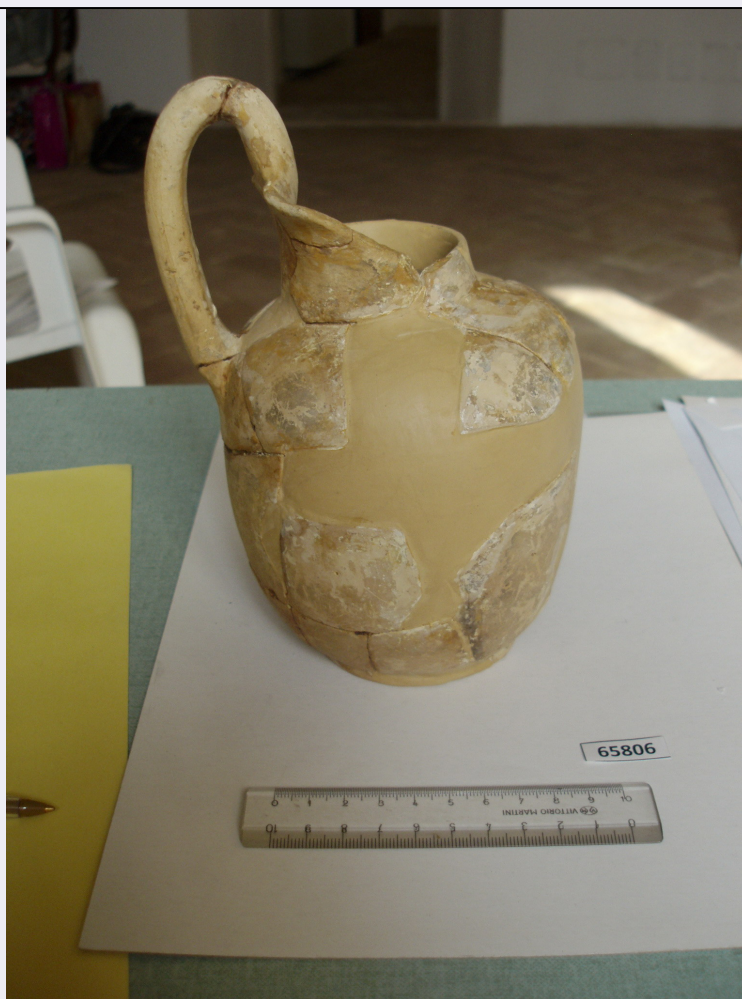


SCHEDA



CD - CODICI

TSK - Tipo di scheda	RA
LIR - Livello di ricerca	C
NCT - CODICE UNIVOCO	
NCTR - Codice regione	11
NCTN - Numero catalogo generale	00369900
ESC - Ente schedatore	S263
ECP - Ente competente	S263

LC - LOCALIZZAZIONE

PVC - LOCALIZZAZIONE GEOGRAFICO-AMMINISTRATIVA

PVCS - Stato	ITALIA
PVCP - Provincia	PU
PVCC - Comune	Piobbico

LDC - COLLOCAZIONE SPECIFICA

LDCT - Tipologia	castello
LDCN - Denominazione attuale	Castello Brancaleoni

UB - UBICAZIONE

INV - INVENTARIO DI MUSEO O SOPRINTENDENZA

INVN - Numero	65806
INVD - Data	2004
INV - INVENTARIO DI MUSEO O SOPRINTENDENZA	
INVN - Numero	Rom. 1626
INVD - Data	1976
LA - ALTRE LOCALIZZAZIONI	
TCL - Tipo di Localizzazione	Reperimento
PRV - LOCALIZZAZIONE GEOGRAFICO-AMMINISTRATIVA	
PRVS - Stato	ITALIA
PRVP - Provincia	PU
PRVC - Comune	Piobbico
PRVL - Località	Campo della Spugna
LA - ALTRE LOCALIZZAZIONI	
TCL - Tipo di Localizzazione	provenienza
PRV - LOCALIZZAZIONE GEOGRAFICO-AMMINISTRATIVA	
PRVS - Stato	ITALIA
PRVP - Provincia	AN
PRVC - Comune	Ancona
PRC - COLLOCAZIONE SPECIFICA	
PRCT - Tipologia	palazzo
PRCQ - Qualificazione	statale
PRCD - Denominazione	Palazzo Ferretti
PRD - DATA	
PRDI - Data ingresso	1977
PRDU - Data uscita	1997
RP - REPERIMENTO	
LGI - COORDINATE I.G.M. O ALTRO	
LGII - Istituto	IGM
LGIT - Denominazione tavoletta	PIOBBICO
LGIN - Numero foglio	116
LGIQ - Sigla quadrante	IV NO mm 345/213
DSC - DATI DI SCAVO	
DSCA - Autori dello scavo	Montecchini
DSCD - Data di scavo	1878
ROC - RIFERIMENTO OGGETTI STESSO CONTESTO	
ROCC - Classe di appartenenza materiali	Ceramica
ROCI - Inventario	Rom 1915, Inv. 65800
ROC - RIFERIMENTO OGGETTI STESSO CONTESTO	
ROCC - Classe di appartenenza materiali	Ceramica
ROCI - Inventario	Rom 1916, Inv. 65801

ROC - RIFERIMENTO OGGETTI STESSO CONTESTO

ROCC - Classe di appartenenza materiali	Ceramica
--	----------

ROCI - Inventario	Rom 1634, Inv. 65802
--------------------------	----------------------

ROC - RIFERIMENTO OGGETTI STESSO CONTESTO

ROCC - Classe di appartenenza materiali	Ceramica
--	----------

ROCI - Inventario	Rom 1635, Inv. 65808
--------------------------	----------------------

ROC - RIFERIMENTO OGGETTI STESSO CONTESTO

ROCC - Classe di appartenenza materiali	Ceramica
--	----------

ROCI - Inventario	Rom 1621, Inv. 65807
--------------------------	----------------------

ROC - RIFERIMENTO OGGETTI STESSO CONTESTO

ROCC - Classe di appartenenza materiali	Armi
--	------

ROCI - Inventario	R 575, Inv. 65789
--------------------------	-------------------

ROC - RIFERIMENTO OGGETTI STESSO CONTESTO

ROCC - Classe di appartenenza materiali	Armi
--	------

ROCI - Inventario	R 563, Inv. 65794
--------------------------	-------------------

OG - OGGETTO**OGT - OGGETTO**

OGTD - Definizione	oinochoe
---------------------------	----------

CLS - Classe e produzione	ceramica
----------------------------------	----------

DT - CRONOLOGIA**DTZ - CRONOLOGIA GENERICA**

DTZG - Secolo	IV a.C.
----------------------	---------

DTZS - Frazione di secolo	fine
----------------------------------	------

DTS - CRONOLOGIA SPECIFICA

DTSI - Da	330 a.C.
------------------	----------

DTSV - Validità	ca
------------------------	----

DTSF - A	300 a.C.
-----------------	----------

DTSL - Validità	ca
------------------------	----

DTM - Motivazione cronologia	analisi tipologica
-------------------------------------	--------------------

DTM - Motivazione cronologia	analisi stilistica
-------------------------------------	--------------------

DTM - Motivazione cronologia	bibliografia
-------------------------------------	--------------

DTM - Motivazione cronologia	contesto
-------------------------------------	----------

DT - CRONOLOGIA**DTZ - CRONOLOGIA GENERICA**

DTZG - Secolo	III a.C.
----------------------	----------

DTZS - Frazione di secolo	inizio
----------------------------------	--------

DTS - CRONOLOGIA SPECIFICA

DTSI - Da	300 a.C.
------------------	----------

DTSV - Validità	ca
------------------------	----

DTSF - A	270 a.C.
DTSL - Validità	ca
DTM - Motivazione cronologia	analisi tipologica
DTM - Motivazione cronologia	analisi stilistica
DTM - Motivazione cronologia	bibliografia
DTM - Motivazione cronologia	contesto
MT - DATI TECNICI	
MTC - Materia e tecnica	ceramica/ depurata, tornio
MIS - MISURE	
MISU - Unità	cm
MISA - Altezza	18,8
MISD - Diametro	11,4
MISV - Varie	diametro piede: 7
MIST - Validità	ca
CO - CONSERVAZIONE	
STC - STATO DI CONSERVAZIONE	
STCC - Stato di conservazione	parzialmente ricomposto
STCS - Indicazioni specifiche	L'oggetto si presenta ricomposto da numerosi frammenti; lacunoso del collo e di gran parte dell'orlo, sbrecciato il piede. Estese lacune reintegrate in modo grossolano testimoniano un vecchio intervento di restauro. L'oggetto è caratterizzato da un'argilla giallastra ben depurata.
DA - DATI ANALITICI	
DES - DESCRIZIONE	
DESO - Indicazioni sull'oggetto	Oinochoe con orlo svasato, breve collo cilindrico e corpo ovoidale. Ansa sormontante a bastoncino semicircolare costolato. Fondo concavo e piede ad anello sciacciato e obliquo.
TU - CONDIZIONE GIURIDICA E VINCOLI	
CDG - CONDIZIONE GIURIDICA	
CDGG - Indicazione generica	proprietà Ente pubblico territoriale
DO - FONTI E DOCUMENTI DI RIFERIMENTO	
FTA - FOTOGRAFIE	
FTAX - Genere	documentazione allegata
FTAP - Tipo	fotografia digitale (file)
FTAN - Codice identificativo	SA AN 559363
FTA - FOTOGRAFIE	
FTAX - Genere	documentazione allegata
FTAP - Tipo	fotografia digitale (file)
BIB - BIBLIOGRAFIA	
BIBX - Genere	bibliografia specifica
BIBA - Autore	Vitali, D.
BIBD - Anno di edizione	1987
BIBN - V., pp., nn.	p. 484, n. 20

BIBH - Sigla per citazione	3014
CM - COMPILAZIONE	
CMP - COMPILAZIONE	
CMPD - Data	1976
CMPN - Nome compilatore	Meconcelli, Gioia
FUR - Funzionario responsabile	Baldelli, Gabriele
AGG - AGGIORNAMENTO	
AGGD - Data	2017
AGGN - Nome revisore	Galazzi, Federica
AN - ANNOTAZIONI	