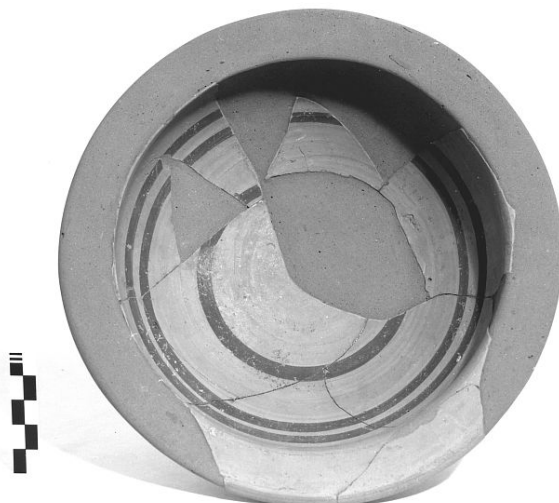


SCHEDA



CD - CODICI

TSK - Tipo Scheda	RA
LIR - Livello ricerca	I
NCT - CODICE UNIVOCO	
NCTR - Codice regione	03
NCTN - Numero catalogo generale	00056825
ESC - Ente schedatore	S289
ECP - Ente competente	S289

OG - OGGETTO

OGT - OGGETTO	
OGTD - Definizione	coppa

LC - LOCALIZZAZIONE GEOGRAFICO-AMMINISTRATIVA

PVC - LOCALIZZAZIONE GEOGRAFICO-AMMINISTRATIVA ATTUALE

PVCS - Stato	ITALIA
PVCR - Regione	Lombardia
PVCP - Provincia	BS
PVCC - Comune	Desenzano del Garda
PVCL - Località	DESENZANO DEL GARDA

LDC - COLLOCAZIONE SPECIFICA

LDCT - Tipologia	antiquarium
LDCQ - Qualificazione	statale
LDCN - Denominazione attuale	Antiquarium della villa romana di Desenzano (BS)
LDCC - Complesso di appartenenza	Desenzano, Villa romana

UB - DATI PATRIMONIALI

INV - INVENTARIO DI MUSEO O SOPRINTENDENZA

INVN - Numero	ST 15148
---------------	----------

RE - MODALITA' DI REPERIMENTO

DSC - DATI DI SCAVO

SCAN - Denominazione dello scavo	dall'angolo NE dell'ambiente con intonaci adiacente al lato N della sala trichora.
DSCD - Data	1972
DSCU - Unità Stratigrafica	Strati II/III

DT - CRONOLOGIA

DTZ - CRONOLOGIA GENERICA

DTZG - Fascia cronologica di riferimento	Età tardoantica
--	-----------------

DTS - CRONOLOGIA SPECIFICA

DTSI - Da	IV secolo d.C.
DTSF - A	V secolo d.C.
DTM - Motivazione cronologia	analisi tipologica

MT - DATI TECNICI

MTC - Materia e tecnica	argilla
-------------------------	---------

MIS - MISURE

MISU - Unità	cm
MISA - Altezza	6.2
MISD - Diametro	20.1

DA - DATI ANALITICI

DES - DESCRIZIONE

DESO - Indicazioni sull'oggetto	Coppa con piede ad anello a sezione trapezoidale, internamente a fondo convesso, e corpo emisferico; orlo a tesa orizzontale dal profilo circolare. All'interno decorazione a fasce circolari: una, isolata nel fondo, due sulla parete, a coppia e più sottili. Argilla nocciola. Vernice opaca di colore rosso arancio. Decorazione sovradipinta in vernice diluita bruna.
---------------------------------	--

CO - CONSERVAZIONE

STC - STATO DI CONSERVAZIONE

STCC - Stato di conservazione	ricomposto
STCS - Indicazioni specifiche	Ricomposto da nove frammenti e con diverse integrazioni, particolarmente ampie nell'orlo. Vernice consunta.

RS - RESTAURI E ANALISI

RST - RESTAURI

RSTD - Data	1977
RSTN - Nome operatore	Lori Nistri

TU - CONDIZIONE GIURIDICA E VINCOLI

CDG - CONDIZIONE GIURIDICA

CDGG - Indicazione generica	proprietà Stato
-----------------------------	-----------------

DO - FONTI E DOCUMENTI DI RIFERIMENTO

FTA - DOCUMENTAZIONE FOTOGRAFICA

FTAX - Genere	documentazione allegata
---------------	-------------------------

FTAP - Tipo	fotografia digitale (file)
FTAN - Codice identificativo	00056825
AD - ACCESSO AI DATI	
ADS - SPECIFICHE DI ACCESSO AI DATI	
ADSP - Profilo di accesso	1
ADSM - Motivazione	scheda contenente dati liberamente accessibili
CM - COMPILAZIONE	
CMP - COMPILAZIONE	
CMPD - Data	1981
CMPN - Nome	M. Peretti
FUR - Funzionario responsabile	A. M. Tamassia