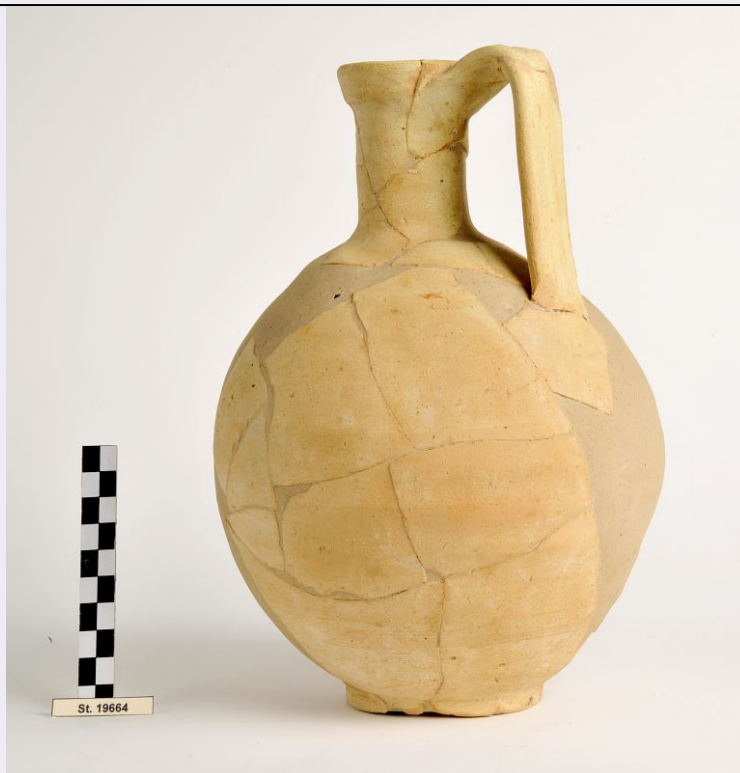


# SCHEDA



## CD - CODICI

TSK - Tipo Scheda RA

LIR - Livello ricerca I

### NCT - CODICE UNIVOCO

NCTR - Codice regione 03

NCTN - Numero catalogo generale 00056829

ESC - Ente schedatore S289

ECP - Ente competente S289

## OG - OGGETTO

### OGT - OGGETTO

OGTD - Definizione olpe

## LC - LOCALIZZAZIONE GEOGRAFICO-AMMINISTRATIVA

### PVC - LOCALIZZAZIONE GEOGRAFICO-AMMINISTRATIVA ATTUALE

PVCS - Stato ITALIA

PVCR - Regione Lombardia

PVCP - Provincia BS

PVCC - Comune Desenzano del Garda

PVCL - Località DESENZANO DEL GARDA

### LDC - COLLOCAZIONE SPECIFICA

LDCT - Tipologia antiquarium

LDCQ - Qualificazione statale

LDCN - Denominazione attuale Antiquarium della villa romana di Desenzano (BS)

LDCC - Complesso di

appartenenza	Desenzano, Villa romana
<b>UB - DATI PATRIMONIALI</b>	
<b>INV - INVENTARIO DI MUSEO O SOPRINTENDENZA</b>	
INVN - Numero	ST 19664
<b>RE - MODALITA' DI REPERIMENTO</b>	
<b>DSC - DATI DI SCAVO</b>	
SCAN - Denominazione dello scavo	zona a N del Ninfeo
DSCD - Data	1973
DSCU - Unità Stratigrafica	Strati IV a
<b>DT - CRONOLOGIA</b>	
<b>DTZ - CRONOLOGIA GENERICA</b>	
DTZG - Fascia cronologica di riferimento	età romana
<b>DTS - CRONOLOGIA SPECIFICA</b>	
DTSI - Da	età augustea
DTSF - A	età traianea
DTM - Motivazione cronologia	analisi tipologica
<b>MT - DATI TECNICI</b>	
MTC - Materia e tecnica	ceramica comune
<b>MIS - MISURE</b>	
MISU - Unità	cm
MISA - Altezza	22.2
MISD - Diametro	5.3
<b>DA - DATI ANALITICI</b>	
<b>DES - DESCRIZIONE</b>	
DESO - Indicazioni sull'oggetto	Olpe con piede ad anello e corpo ovoidale. Il collo colindrico termina con un orlo ingrossato imbutiforme e a sezione praticamente rettangolare. Ansa nastriforme bicastolata, saldata al limite tra collo e orlo e impostata a metà spalla dopo aver formato una curva piuttosto stretta che si rialza sopra la bocca. Argilla non molto depurata di color giallo rosato.
<b>CO - CONSERVAZIONE</b>	
<b>STC - STATO DI CONSERVAZIONE</b>	
STCC - Stato di conservazione	ricomposto
STCS - Indicazioni specifiche	Ricomposto da trenta frammenti con integrazioni particolarmente ampie nel corpo. Piede scheggiato.
<b>RS - RESTAURI E ANALISI</b>	
<b>RST - RESTAURI</b>	
RSTD - Data	1978
RSTN - Nome operatore	Lori Nistri
<b>TU - CONDIZIONE GIURIDICA E VINCOLI</b>	
<b>CDG - CONDIZIONE GIURIDICA</b>	
CDGG - Indicazione	

<b>generica</b>	proprietà Stato
<b>DO - FONTI E DOCUMENTI DI RIFERIMENTO</b>	
<b>FTA - DOCUMENTAZIONE FOTOGRAFICA</b>	
<b>FTAX - Genere</b>	documentazione allegata
<b>FTAP - Tipo</b>	fotografia digitale (file)
<b>FTAN - Codice identificativo</b>	00056829
<b>BIL - Citazione completa</b>	CFR: Della Porta, Sfredda, Tassinari, Ceramiche comuni, in "Ceramiche in Lombardia tra II secolo a.C. e VII secolo d.C. Raccolta dati editi" a cura di G. Olcese, 1998, Tav. CXIV, 4, Pp. 191-192.
<b>AD - ACCESSO AI DATI</b>	
<b>ADS - SPECIFICHE DI ACCESSO AI DATI</b>	
<b>ADSP - Profilo di accesso</b>	1
<b>ADSM - Motivazione</b>	scheda contenente dati liberamente accessibili
<b>CM - COMPILAZIONE</b>	
<b>CMP - COMPILAZIONE</b>	
<b>CMPD - Data</b>	1981
<b>CMPN - Nome</b>	M. Peretti
<b>FUR - Funzionario responsabile</b>	A. M. Tamassia