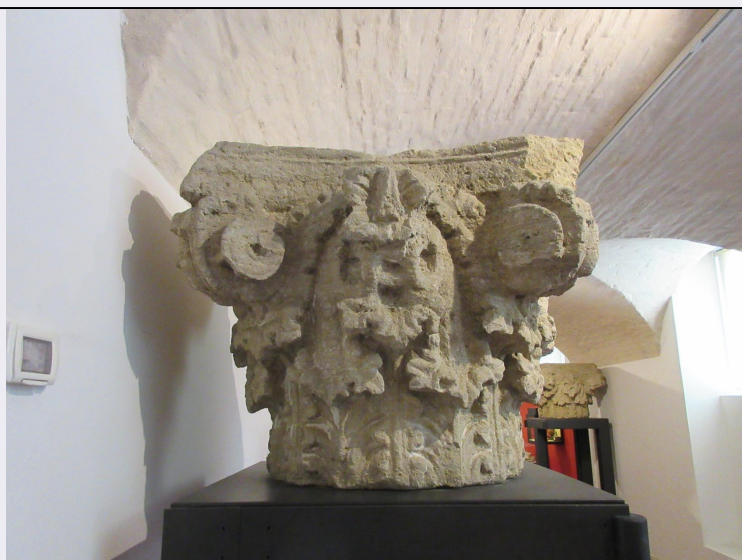


SCHEDA



CD - CODICI

TSK - Tipo Scheda	RA
LIR - Livello ricerca	I
NCT - CODICE UNIVOCO	
NCTR - Codice regione	08
NCTN - Numero catalogo generale	00675672
ESC - Ente schedatore	S262
ECP - Ente competente	S262

OG - OGGETTO

OGT - OGGETTO	
OGTD - Definizione	capitello
CLS - Categoria - classe e produzione	EDILIZIA/ ELEMENTI ARCHITETTONICI / ELEMENTI STRUTTURALI

LC - LOCALIZZAZIONE GEOGRAFICO-AMMINISTRATIVA

PVC - LOCALIZZAZIONE GEOGRAFICO-AMMINISTRATIVA ATTUALE

PVCS - Stato	ITALIA
PVCR - Regione	Emilia-Romagna
PVCP - Provincia	RN
PVCC - Comune	Rimini
PVCL - Località	RIMINI

LDC - COLLOCAZIONE SPECIFICA

LDCT - Tipologia	collegio
LDCQ - Qualificazione	religioso
LDCN - Denominazione attuale	Collegio dei Gesuiti (ex)
LDCU - Indirizzo	Via Luigi Tonini, 1
LDCM - Denominazione raccolta	Museo della Città di Rimini

LDCS - Specifiche	Piano interrato/ sezione Archeologia/ corridoio
LA - ALTRE LOCALIZZAZIONI GEOGRAFICO-AMMINISTRATIVE	
TCL - Tipo di localizzazione	luogo di reperimento
PRV - LOCALIZZAZIONE GEOGRAFICO-AMMINISTRATIVA	
PRVS - Stato	ITALIA
PRVR - Regione	Emilia-Romagna
PRVP - Provincia	RN
PRVC - Comune	Rimini
PRL - Altra località	San Lorenzo a Monte
PRC - COLLOCAZIONE SPECIFICA	
PRCT - Tipologia	tempio
PRCD - Denominazione	Tempio di San Lorenzo a Monte
UB - DATI PATRIMONIALI	
INV - INVENTARIO DI MUSEO O SOPRINTENDENZA	
INVN - Numero	284976
DT - CRONOLOGIA	
DTZ - CRONOLOGIA GENERICA	
DTZG - Fascia cronologica di riferimento	I a.C.
DTZS - Frazione cronologica	prima metà
DTS - CRONOLOGIA SPECIFICA	
DTSI - Da	1 a.C.
DTSV - Validità	post
DTSF - A	50 a.C.
DTSL - Validità	ante
DTM - Motivazione cronologia	analisi tipologica
MT - DATI TECNICI	
MTC - Materia e tecnica	calcare/ scarpellatura
MIS - MISURE	
MISU - Unità	cm
MISA - Altezza	75
MISL - Larghezza	80
MIST - Validità	ca
DA - DATI ANALITICI	
DES - DESCRIZIONE	
DESO - Indicazioni sull'oggetto	Capitello corinzio italico in pietra calcarea.
DESS - Indicazioni sul soggetto	Capitello a due corone di otto foglie d'acanto con ricci trilobati e flessi e occhi di forma triangolare nei punti di contatto dei lobi. Dalla corona inferiore si elevano le elici che si avvolgono sotto il fiore d'abaco, a sei petali e grosso pistillo centrale. Ai lati delle elici sono ulteriori foglie d'acanto, strette e lunghe, che terminano sull'abaco. Ai quattro

angoli volute a doppio avvolgimento con fogliolina d'acanto sul dorso. L'abaco è basso e inflesso con profilo a tondino, listello ed alto cavetto.

CO - CONSERVAZIONE

STC - STATO DI CONSERVAZIONE

STCC - Stato di conservazione	mutilo
STCS - Indicazioni specifiche	Lacune diffuse interessanti il fiore d'abaco, le volute angolari e le estremità dell'abaco; superficie danneggiata.

TU - CONDIZIONE GIURIDICA E VINCOLI

CDG - CONDIZIONE GIURIDICA

CDGG - Indicazione generica	proprietà Stato
CDGS - Indicazione specifica	Ministero dei beni e delle attività culturali e del turismo
CDGI - Indirizzo	Via del Collegio Romano, 27 00186 Roma

DO - FONTI E DOCUMENTI DI RIFERIMENTO

FTA - DOCUMENTAZIONE FOTOGRAFICA

FTAX - Genere	documentazione allegata
FTAP - Tipo	fotografia digitale (file)
FTAA - Autore	Proto, Fiorenza
FTAD - Data	2017
FTAE - Ente proprietario	Soprintendenza Archeologia, Belle Arti e Paesaggio per le province di Ravenna, Forlì-Cesena e Rimini
FTAN - Codice identificativo	0800675672_1

FTA - DOCUMENTAZIONE FOTOGRAFICA

FTAX - Genere	documentazione allegata
FTAP - Tipo	fotografia digitale (file)
FTAA - Autore	Proto, Fiorenza
FTAD - Data	2017
FTAE - Ente proprietario	Soprintendenza Archeologia, Belle Arti e Paesaggio per le province di Ravenna, Forlì-Cesena e Rimini
FTAN - Codice identificativo	0800675672_2

BIB - BIBLIOGRAFIA

BIBX - Genere	bibliografia specifica
BIBA - Autore	Ortalli Jacopo
BIBD - Anno di edizione	2013
BIBH - Sigla per citazione	00000002
BIBN - V., pp., nn.	p. 32
BIBI - V., tavv., figg.	fig. 15

BIB - BIBLIOGRAFIA

BIBX - Genere	bibliografia specifica
BIBA - Autore	Monti Michelangelo
BIBD - Anno di edizione	2000
BIBH - Sigla per citazione	00000012

BIBN - V., pp., nn.	pp. 165-166
AD - ACCESSO AI DATI	
ADS - SPECIFICHE DI ACCESSO AI DATI	
ADSP - Profilo di accesso	1
ADSM - Motivazione	scheda contenente dati liberamente accessibili
CM - COMPILAZIONE	
CMP - COMPILAZIONE	
CMPD - Data	2017
CMPN - Nome	Proto, Fiorenza
FUR - Funzionario responsabile	Musmeci, Marco