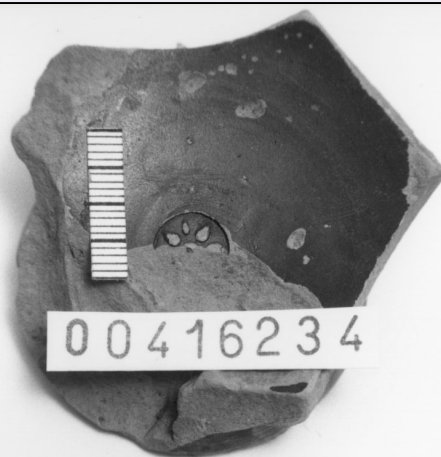


SCHEDA



CD - CODICI

TSK - Tipo di scheda	RA
LIR - Livello di ricerca	I
NCT - CODICE UNIVOCO	
NCTR - Codice regione	12
NCTN - Numero catalogo generale	00416234
ESC - Ente schedatore	S44
ECP - Ente competente	S44

LC - LOCALIZZAZIONE

PVC - LOCALIZZAZIONE GEOGRAFICO-AMMINISTRATIVA

PVCP - Provincia	RM
PVCC - Comune	Palestrina

LDC - COLLOCAZIONE SPECIFICA

LDCM - Denominazione raccolta	Museo Nazionale Archeologico Prenestino
LDCS - Specifiche	Magazzino/ cassetta 110

UB - UBICAZIONE

INV - INVENTARIO DI MUSEO O SOPRINTENDENZA

INVN - Numero	34628
---------------	-------

LA - ALTRE LOCALIZZAZIONI

PRV - LOCALIZZAZIONE GEOGRAFICO-AMMINISTRATIVA

PRVP - Provincia	RM
PRVC - Comune	Palestrina

RP - REPERIMENTO

SPR - Specifiche di reperimento	Piazza Ungheria, c.d. Santuario di Ercole/ stipe votiva
---------------------------------	---

DSC - DATI DI SCAVO

DSCF - Ente responsabile	Sopr. Arch. Lazio
DSCD - Data di scavo	1979

OG - OGGETTO**OGT - OGGETTO**

OGTD - Definizione	Piede
CLS - Classe e produzione	Ceramica a vernice nera a petites estampilles

DT - CRONOLOGIA**DTZ - CRONOLOGIA GENERICA**

DTZG - Secolo	IV a.C
DTZS - Frazione di secolo	Fine

DTS - CRONOLOGIA SPECIFICA

DTSI - Da	305
DTSF - A	300
DTM - Motivazione cronologia	analisi tipologica

DT - CRONOLOGIA**DTZ - CRONOLOGIA GENERICA**

DTZG - Secolo	III a.C
DTZS - Frazione di secolo	Prima metà

DTS - CRONOLOGIA SPECIFICA

DTSI - Da	299
DTSF - A	265
DTM - Motivazione cronologia	analisi tipologica

MT - DATI TECNICI

MTC - Materia e tecnica	argilla
--------------------------------	---------

MIS - MISURE

MISU - Unità	cm
MISA - Altezza	1.6
MISV - Varie	dia. piede 6

CO - CONSERVAZIONE**STC - STATO DI CONSERVAZIONE**

STCC - Stato di conservazione	frammentario
STCS - Indicazioni specifiche	Rimane il piede con attacco del fondo. Bollo scheggiato.

DA - DATI ANALITICI**DES - DESCRIZIONE**

DESO - Indicazioni sull'oggetto	Ad anello. Piede in parte risparmiato. Argilla beige a tornio veloce, vernice nera.
--	---

STM - STEMMI, EMBLEMI, MARCHI

STMC - Classe di appartenenza	Bolli
STMU - Quantità	1
STMP - Posizione	Fondo interno
STMD - Descrizione	Bollo circolare con rosetta di cui rimangono quattro petali

TU - CONDIZIONE GIURIDICA E VINCOLI

CDG - CONDIZIONE GIURIDICA**CDGG - Indicazione
generica**

Proprietà Stato

DO - FONTI E DOCUMENTI DI RIFERIMENTO**FTA - FOTOGRAFIE****FTAX - Genere**

documentazione allegata

FTAP - Tipo

fotografia digitale (file)

FTAN - Codice identificativo

S4400416234/2

BIB - BIBLIOGRAFIA**BIBN - V., pp., nn.**

p. 199, n. 40

BIBI - V., tavv., figg.

tav. LVI, 40

CM - COMPILAZIONE**CMP - COMPILAZIONE****CMPD - Data**

1993

CMPN - Nome compilatore

A.P.E.

**FUR - Funzionario
responsabile**

Reggiani A. M.