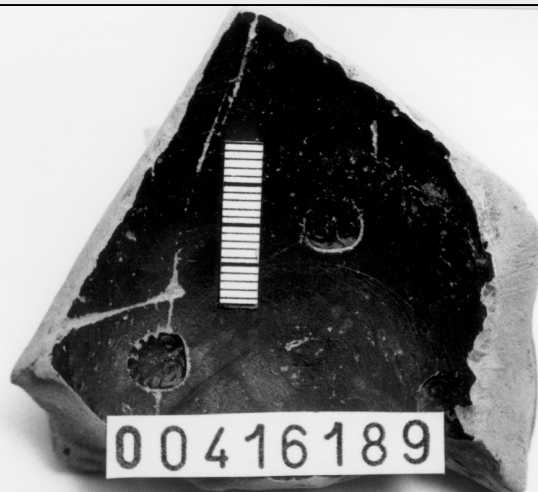


# SCHEDA



## CD - CODICI

TSK - Tipo di scheda RA

LIR - Livello di ricerca I

### NCT - CODICE UNIVOCO

NCTR - Codice regione 12

NCTN - Numero catalogo generale 00416189

ESC - Ente schedatore S44

ECP - Ente competente S44

## LC - LOCALIZZAZIONE

### PVC - LOCALIZZAZIONE GEOGRAFICO-AMMINISTRATIVA

PVCP - Provincia RM

PVCC - Comune Palestrina

### LDC - COLLOCAZIONE SPECIFICA

LDCM - Denominazione raccolta Museo Nazionale Archeologico Prenestino

LDSC - Specifiche Magazzino/ cassetta 109

## UB - UBICAZIONE

### INV - INVENTARIO DI MUSEO O SOPRINTENDENZA

INVN - Numero 36399

## LA - ALTRE LOCALIZZAZIONI

### PRV - LOCALIZZAZIONE GEOGRAFICO-AMMINISTRATIVA

PRVP - Provincia RM

PRVC - Comune Palestrina

## RP - REPERIMENTO

SPR - Specifiche di reperimento Piazza Ungheria, c.d. Santuario di Ercole/ stipe votiva

### DSC - DATI DI SCAVO

DSCF - Ente responsabile Sopr. Arch. Lazio

DSCD - Data di scavo 1979

| OG - OGGETTO                        |  |
|-------------------------------------|--|
| OGT - OGGETTO                       |  |
| OGTD - Definizione                  | Piede  |
| CLS - Classe e produzione           | Ceramica a vernice nera a petites estampilles  |
| DT - CRONOLOGIA                     |  |
| DTZ - CRONOLOGIA GENERICA           |  |
| DTZG - Secolo                       | IV a.C.  |
| DTZS - Frazione di secolo           | Fine   |
| DTS - CRONOLOGIA SPECIFICA          |  |
| DTSI - Da                           | 305  |
| DTSF - A                            | 300  |
| DTM - Motivazione cronologia        | analisi tipologica   |
| DT - CRONOLOGIA                     |  |
| DTZ - CRONOLOGIA GENERICA           |  |
| DTZG - Secolo                       | III a.C.   |
| DTZS - Frazione di secolo           | Prima metà   |
| DTS - CRONOLOGIA SPECIFICA          |  |
| DTSI - Da                           | 299  |
| DTSF - A                            | 265  |
| DTM - Motivazione cronologia        | analisi tipologica   |
| MT - DATI TECNICI                   |  |
| MTC - Materia e tecnica             | argilla  |
| MIS - MISURE                        |  |
| MISU - Unità                        | cm   |
| MISA - Altezza                      | 2.4  |
| MISD - Diametro                     | 5.5  |
| CO - CONSERVAZIONE                  |  |
| STC - STATO DI CONSERVAZIONE        |  |
| STCC - Stato di conservazione       | frammentario   |
| STCS - Indicazioni specifiche       | Conservato in parte.   |
| DA - DATI ANALITICI                 |  |
| DES - DESCRIZIONE                   |  |
| DESO - Indicazioni sull'oggetto     | Ad anello. Esterno risparmiato. Argilla beige-rosata a tornio veloce, vernice nera poco lucente. |
| STM - STEMMI, EMBLEMI, MARCHI       |  |
| STMC - Classe di appartenenza       | Bolli  |
| STMU - Quantità                     | 3  |
| STMP - Posizione                    | Fondo interno  |
| STMD - Descrizione                  | Bolli circolari con palmetta.  |
| TU - CONDIZIONE GIURIDICA E VINCOLI |  |

**CDG - CONDIZIONE GIURIDICA****CDGG - Indicazione  
generica**

Proprietà Stato

**DO - FONTI E DOCUMENTI DI RIFERIMENTO****FTA - FOTOGRAFIE****FTAX - Genere**

documentazione allegata

**FTAP - Tipo**

fotografia digitale (file)

**FTAN - Codice identificativo**

S4400416189/2

**CM - COMPILAZIONE****CMP - COMPILAZIONE****CMPD - Data**

1993

**CMPN - Nome compilatore**

A.P.E.

**FUR - Funzionario  
responsabile**

Reggiani A. M.