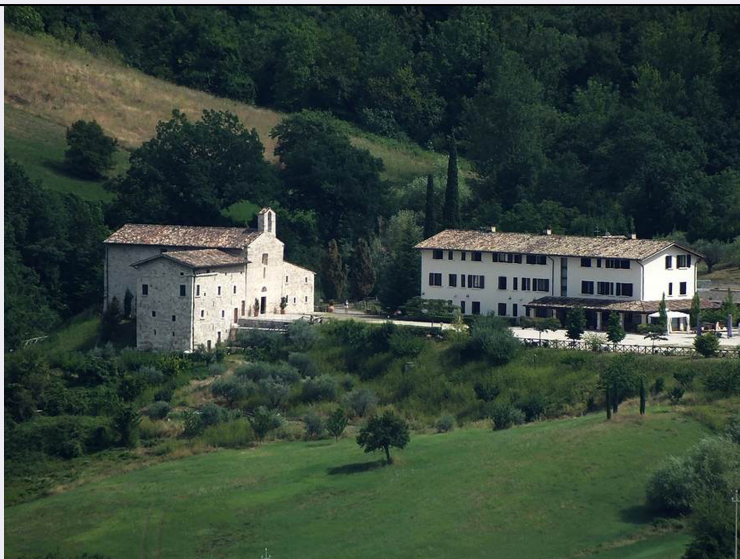


SCHEDA



CD - CODICI

TSK - Tipo scheda	A
LIR - Livello ricerca	I
NCT - CODICE UNIVOCO	
NCTR - Codice regione	11
NCTN - Numero catalogo generale	00370124
ESC - Ente schedatore	S263
ECP - Ente competente	S263

OG - OGGETTO

OGT - OGGETTO

OGTD - Definizione tipologica	chiesa
OGTQ - Qualificazione	sussidiaria
OGTN - Denominazione	Chiesa di S. Benedetto

OGA - ALTRA DENOMINAZIONE

OGAG - Genere denominazione	storica
OGAD - Denominazione	Monastero di S. Benedetto

LC - LOCALIZZAZIONE GEOGRAFICO-AMMINISTRATIVA

PVC - LOCALIZZAZIONE GEOGRAFICO-AMMINISTRATIVA

PVCS - Stato	ITALIA
PVCR - Regione	Marche
PVCP - Provincia	AP
PVCC - Comune	Acquasanta Terme
PVCI - Indirizzo	Località Valledacqua

CS - LOCALIZZAZIONE CATASTALE

CTL - Tipo di localizzazione	localizzazione fisica
------------------------------	-----------------------

CTS - LOCALIZZAZIONE CATASTALE

CTSC - Comune	Acquasanta Terme
CTSF - Foglio/Data	48/2017
CTSN - Particelle	B
CTSP - Proprietari	Istituto Diocesano per il Sostentamento del Clero della Diocesi di Ascoli Piceno

GP - GEOREFERENZIAZIONE TRAMITE PUNTO

GPI - Identificativo Punto	2
GPL - Tipo di localizzazione	localizzazione fisica
GPD - DESCRIZIONE DEL PUNTO	
GPDP - PUNTO	
GPDPX - Coordinata X	13.435343312
GPDPY - Coordinata Y	42.772907474
GPM - Metodo di georeferenziazione	punto esatto
GPT - Tecnica di georeferenziazione	rilievo da cartografia senza sopralluogo
GPP - Proiezione e Sistema di riferimento	WGS84
GPB - BASE DI RIFERIMENTO	
GPBB - Descrizione sintetica	ICCD1004366_OI.ORTOI
GPBT - Data	26-10-2017
GPBO - Note	(4006488) -ORTOFOTO 2006- (http://wms.pcn.minambiente.it/ogc?map=/ms_ogc/WMS_v1.3/raster/ortofoto_colore_06.map) -OI. ORTOIMMAGINICOLORE.2006

AU - DEFINIZIONE CULTURALE

ATB - AMBITO CULTURALE	
ATBR - Riferimento all'intervento	costruzione
ATBD - Denominazione	Edificio originario costruito nel XII sec.
ATBM - Fonte dell'attribuzione	fonte archivistica

RE - NOTIZIE STORICHE

REN - NOTIZIA	
REN R - Riferimento	intero bene
RENS - Notizia sintetica	Costruzione
RENN - Notizia	L'attuale edificio è l'ampliamento di una Chiesa dedicata a S. Benedetto del XIII sec., voluta dall'abate di Farfa, Adamo, che divenne poi vescovo di Ascoli nel 983. Il monastero dopo alterne vicende fu riconquistato da Farfa nel 1080 dall'Abate Bernardo I.
RENF - Fonte	SABAP_AP771
REL - CRONOLOGIA, ESTREMO REMOTO	
RELS - Secolo	XIII
REV - CRONOLOGIA, ESTREMO RECENTE	
REVS - Secolo	XIV

RE - NOTIZIE STORICHE

REN - NOTIZIA**REN R - Riferimento** intero bene**RENS - Notizia sintetica** proprietà**RENN - Notizia**

Dal 1476 al 1840 rimane la sede dei monaci benedettini e sede dell'abbazia di Farfa. Contemporaneamente una Bolla papale unitamente al benessere di Farfa, dichiara il Pievano di Valledacqua Preposto benedettino. Nel 1840 la chiesa passerà alla Diocesi di Ascoli Piceno. Il 19 giugno 2002 tutto il complesso è diventato sede della Comunità Monastica Femminile Camaldolese, dipendente dal Monastero di S. Antonio in Roma, e diventa parte del complesso la foresteria.

RENF - Fonte SABAP_AP771**REL - CRONOLOGIA, ESTREMO REMOTO****RELS - Secolo** XV**REV - CRONOLOGIA, ESTREMO RECENTE****REVS - Secolo** XVI**IS - IMPIANTO STRUTTURALE****IST - Configurazione strutturale primaria**

L'Abbazia di San Benedetto in Valledacqua sorge nel territorio di Acquasanta Terme, lungo la via Salaria, nella vallata a monte del Castello di Luco, su di un sito già abitato in epoca picena. Al nucleo antico della chiesa dedicata a S. Benedetto, rinvenuto nelle fondamenta dell'attuale presbiterio, di piccole dimensioni, con abside semicircolare ad est, per volere di Adamo, abate di Farfa e poi vescovo di Ascoli, fu aggiunto un monastero intorno all'anno Mille.

PN - PIANTA**PNR - Riferimento alla parte** intero bene**PNT - PIANTA****PNTQ - Riferimento piano o quota** PT**PNTS - Schema** a unica navata**PNTF - Forma** rettangolare**PNTE - Dati icnografici significativi** Sul fianco destro, arretrata si trova la sagrestia.**PNTE - Dati icnografici significativi** L'edificio è inglobato all'interno di altre due costruzioni.**SV - STRUTTURE VERTICALI****SVC - TECNICA COSTRUTTIVA****SVCU - Ubicazione** Intero bene**SVCT - Tipo di struttura** parete**SVCC - Genere** muratura portante**SVCQ - Qualificazione del genere** blocchi di pietra di forma regolare lasciati a vis**PV - PAVIMENTI E PAVIMENTAZIONI****PVM - PAVIMENTI E PAVIMENTAZIONI****PVMU - Ubicazione** interno**PVMG - Genere** cotto con ricorsi in pietra**DE - ELEMENTI DECORATIVI****DEC - ELEMENTI DECORATIVI**

DECU - Ubicazione	fronte principale
DECL - Collocazione	portale d'ingre
DECT - Tipo	cornice
DECM - Materiali	blocchi in pietra
DEC - ELEMENTI DECORATIVI	
DECU - Ubicazione	portale d'ingresso
DECL - Collocazione	sopra
DECT - Tipo	lunetta
DEC - ELEMENTI DECORATIVI	
DECU - Ubicazione	portale d'ingresso
DECL - Collocazione	sopra
DECT - Tipo	nicchia
DEC - ELEMENTI DECORATIVI	
DECU - Ubicazione	Chiesa-interno
DECL - Collocazione	parete destra
DECT - Tipo	affresco
DEC - ELEMENTI DECORATIVI	
DECU - Ubicazione	Chiesa-interno
DECL - Collocazione	abside
DECT - Tipo	affresco
CO - CONSERVAZIONE	
STC - STATO DI CONSERVAZIONE	
STCR - Riferimento alla parte	intero bene
STCC - Stato di conservazione	danno grave
STCO - Indicazioni specifiche	A causa del sisma del 2016 l'edificio presenta all'esterno un evidente fuori piombo della porzione superiore della parete d'ingresso, con lesioni di varia grandezza e all'interno piccole lesioni sugli affreschi.
RS - RESTAURI	
RST - RESTAURI	
RSTR - Riferimento alla parte	intero bene
RSTI - Data inizio	1989
RSTF - Data fine	2002
RSTT - Tipo di intervento	Lavori di restauro e consolidamento (SABAP_AP771)
RST - RESTAURI	
RSTR - Riferimento alla parte	intero bene
RSTI - Data inizio	2016
RSTF - Data fine	2017
RSTT - Tipo di intervento	Opere di messa in sicurezza_revisione manto di copertura; consolidamento e ripristino della continuità muraria per facciata e muro longitudinale ed abside. Consigliato l'inserimento di catene longitudinali e trasversali e puntellamento della facciata.

US - UTILIZZAZIONI**USA - USO ATTUALE**

USAR - Riferimento alla parte	Chiesa
USAD - Uso	luogo di culto

USA - USO ATTUALE

USAR - Riferimento alla parte	monastero
USAD - Uso	Comunità Femminile di Monache Camaldolesi

TU - CONDIZIONE GIURIDICA E VINCOLI**CDG - CONDIZIONE GIURIDICA**

CDGG - Indicazione generica	proprietà Ente religioso cattolico
------------------------------------	------------------------------------

NVC - PROVVEDIMENTI DI TUTELA

NVCT - Tipo provvedimento	DLgs n. 490/1999, art. 2, co. 1
NVCD - Data notificazione	08/06/2001

DO - FONTI E DOCUMENTI DI RIFERIMENTO**FTA - DOCUMENTAZIONE FOTOGRAFICA**

FTAX - Genere	documentazione esistente
FTAP - Tipo	fotografia digitale (file)
FTAD - Data	2015
FTAN - Codice identificativo	100360

FTA - DOCUMENTAZIONE FOTOGRAFICA

FTAX - Genere	documentazione esistente
FTAP - Tipo	fotografia digitale (file)
FTAD - Data	2015
FTAN - Codice identificativo	100361

FTA - DOCUMENTAZIONE FOTOGRAFICA

FTAX - Genere	documentazione esistente
FTAP - Tipo	fotografia digitale (file)
FTAD - Data	2015
FTAN - Codice identificativo	100362

FTA - DOCUMENTAZIONE FOTOGRAFICA

FTAX - Genere	documentazione esistente
FTAP - Tipo	fotografia digitale (file)
FTAD - Data	2015
FTAN - Codice identificativo	100363

FTA - DOCUMENTAZIONE FOTOGRAFICA

FTAX - Genere	documentazione esistente
FTAP - Tipo	fotografia digitale (file)
FTAD - Data	2015
FTAN - Codice identificativo	100364

FTA - DOCUMENTAZIONE FOTOGRAFICA

FTAX - Genere	documentazione esistente
FTAP - Tipo	fotografia digitale (file)
FTAD - Data	2015
FTAN - Codice identificativo	100365
FTA - DOCUMENTAZIONE FOTOGRAFICA	
FTAX - Genere	documentazione esistente
FTAP - Tipo	fotografia digitale (file)
FTAD - Data	2015
FTAN - Codice identificativo	100366
FTA - DOCUMENTAZIONE FOTOGRAFICA	
FTAX - Genere	documentazione esistente
FTAP - Tipo	fotografia digitale (file)
FTAD - Data	2017
FTAEE - Ente proprietario	Segretariato Regionale per i Beni e le attività Culturali_Ufficio Danni Sisma
FTAN - Codice identificativo	100367
DRA - DOCUMENTAZIONE GRAFICA	
DRAX - Genere	documentazione esistente
DRAT - Tipo	planimetria catastale
DRAS - Scala	1:2000
DRAE - Ente proprietario	Catasto Ascoli Piceno
DRAN - Codice identificativo	100368
DRAD - Data	2017
BIB - BIBLIOGRAFIA	
BIBX - Genere	bibliografia specifica
BIBA - Autore	L. Decherchi, G. Gagliardi, A. Guidotti, E. Santoni
BIBD - Anno di edizione	2009
BIBH - Sigla per citazione	B33
BIB - BIBLIOGRAFIA	
BIBX - Genere	bibliografia specifica
BIBA - Autore	Ministero della Pubblica Istruzione
BIBD - Anno di edizione	1936
BIBH - Sigla per citazione	B32
BIBN - V., pp., nn.	p.43
BIB - BIBLIOGRAFIA	
BIBX - Genere	bibliografia di corredo
BIBA - Autore	Angela Latini, Antonio Rodilossi
BIBD - Anno di edizione	ND
BIBH - Sigla per citazione	B1
BIB - BIBLIOGRAFIA	
BIBX - Genere	bibliografia di corredo
BIBA - Autore	Marcella Rossi Spadea

BIBD - Anno di edizione	ND
BIBH - Sigla per citazione	B2
AD - ACCESSO AI DATI	
ADS - SPECIFICHE DI ACCESSO AI DATI	
ADSP - Profilo di accesso	1
ADSM - Motivazione	scheda contenente dati liberamente accessibili
CM - COMPILAZIONE	
CMP - COMPILAZIONE	
CMPD - Data	2017
CMPN - Nome	Minnucci, Ramona
RSR - Referente scientifico	Cardamone, Domenico
FUR - Funzionario responsabile	Venanzoni, Ilaria