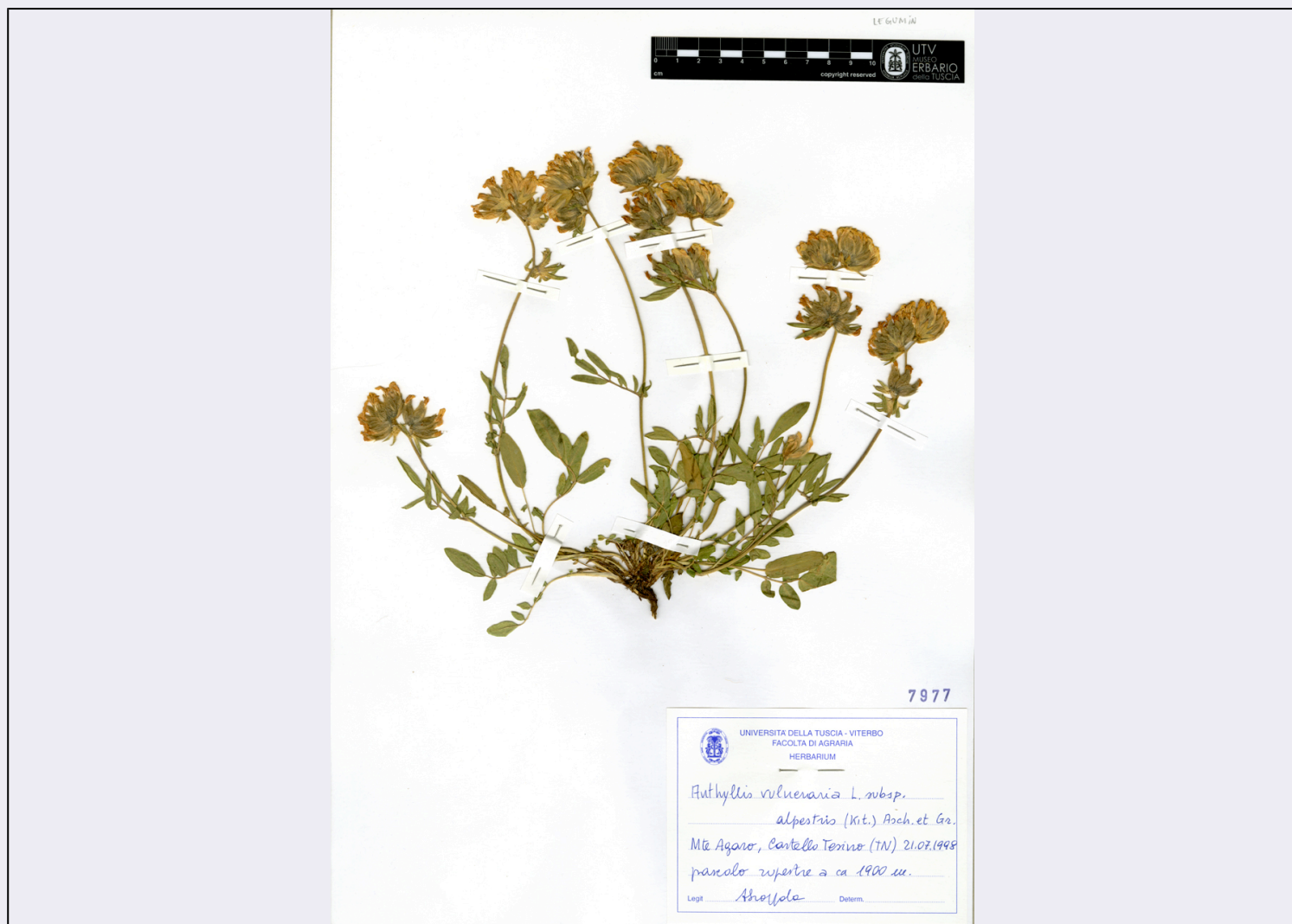


SCHEDA



CD - CODICI

TSK - Tipo scheda	A
LIR - Livello ricerca	I
NCT - CODICE UNIVOCO	
NCTR - Codice regione	15
NCTN - Numero catalogo generale	00391486
NCTS - Suffisso numero catalogo generale	A
ESC - Ente schedatore	S282
ECP - Ente competente	S282

OG - OGGETTO

OGT - OGGETTO

OGTD - Definizione tipologica	palazzo
OGTQ - Qualificazione	padronale
OGTN - Denominazione	Palazzo Ischitella

LC - LOCALIZZAZIONE GEOGRAFICO-AMMINISTRATIVA

PVC - LOCALIZZAZIONE GEOGRAFICO-AMMINISTRATIVA

PVCS - Stato	ITALIA
PVCR - Regione	Campania
PVCP - Provincia	NA
PVCC - Comune	Napoli
PVCL - Località	NAPOLI
PVCI - Indirizzo	Riviera di Chiaia, 270
PVCV - Altre vie di comunicazione	Vico Ischitella
PVCA	Via Carlo Poerio
CST - CENTRO STORICO	
CSTN - Numero d'ordine	10
CSTD - Denominazione	Chiaia
CSTA	frazione
ZUR - ZONA URBANA	
ZURN - Numero	04
ZURD - Denominazione	quartiere
SET - SETTORE	
SETT - Tipo	SU
SETN - Numero	075
SETP - Numero nel settore	001
CS - LOCALIZZAZIONE CATASTALE	
CTL - Tipo di localizzazione	localizzazione fisica
CTS - LOCALIZZAZIONE CATASTALE	
CTSC - Comune	Napoli
CTSF - Foglio/Data	197/1976
GP - GEOREFERENZIAZIONE TRAMITE PUNTO	
GPI - Identificativo punto	2
GPL - Tipo di localizzazione	localizzazione fisica
GPD - DESCRIZIONE DEL PUNTO	
GPDP - PUNTO	
GPDPX - Coordinata X	14.238501492
GPDPY - Coordinata Y	40.833422071
GPM - Metodo di georeferenziazione	punto esatto
GPT - Tecnica di georeferenziazione	rilievo da foto aerea senza sopralluogo
GPP - Proiezione e Sistema di riferimento	WGS84
GPB - BASE DI RIFERIMENTO	
GPBB - Descrizione sintetica	ICCD1031025_OI.ORTOI
GPBT - Data	17-11-2017
GPBO - Note	(3842350) -Ortofoto a colori anno 2012- (http://wms.pcn.minambiente.it/ogc?map=/ms_ogc/WMS_v1.3/raster/ortofoto_colore_12.map) -OI. ORTOIMMAGINI.2012

AU - DEFINIZIONE CULTURALE**ATB - AMBITO CULTURALE**

ATBR - Riferimento all'intervento	costruzione
ATBD - Denominazione	maestranze partenopee
ATBM - Fonte dell'attribuzione	bibliografia

RE - NOTIZIE STORICHE**REN - NOTIZIA**

REN R - Riferimento	intero bene
RENS - Notizia sintetica	passaggio di proprietà

REL - CRONOLOGIA, ESTREMO REMOTO

RELS - Secolo	XVII
RELF - Frazione di secolo	secondo quarto
RELI - Data	1647
RELX - Validità	ca

REV - CRONOLOGIA, ESTREMO RECENTE

REVS - Secolo	XX
REVF - Frazione di secolo	inizio
RE VW - Validità	ca

SI - SPAZI**SII - SUDDIVISIONE INTERNA**

SIIR - Riferimento	intero bene
SIIO - Tipo di suddivisione orizzontale	livelli continui
SIIN - Numero di piani	+4
SIIP - Tipo di piani	p. t.
SIIV - Suddivisione verticale	a elementi seriali

SII - SUDDIVISIONE INTERNA

SIIR - Riferimento	intero bene
SIIO - Tipo di suddivisione orizzontale	livelli continui
SIIN - Numero di piani	+5
SIIP - Tipo di piani	p. 1
SIIV - Suddivisione verticale	a elementi seriali

SII - SUDDIVISIONE INTERNA

SIIR - Riferimento	intero bene
SIIO - Tipo di suddivisione orizzontale	livelli continui
SIIN - Numero di piani	+5
SIIP - Tipo di piani	p. 2
SIIV - Suddivisione verticale	a elementi seriali

SII - SUDDIVISIONE INTERNA

SIIR - Riferimento	intero bene
---------------------------	-------------

SIIO - Tipo di suddivisione orizzontale	livelli continui
SIIN - Numero di piani	+5
SIIP - Tipo di piani	p. 3
SIIV - Suddivisione verticale	a elementi seriali
IS - IMPIANTO STRUTTURALE	
IST - Configurazione strutturale primaria	Edificio di testata, a corte, di forma rettangolare; muri perimetrale in pietra di tufo; copertura piana a terrazzo con travature sui muri; volte a vela nell'androne.
PN - PIANTA	
PNR - Riferimento alla parte	intero bene
PNT - PIANTA	
PNTQ - Riferimento piano o quota	p.t.
PNTS - Schema	a corte
PNTF - Forma	rettangolare
PNTE - Dati icnografici significativi	androne (3)// cortile
FN - FONDAZIONI	
FNA - Tipo di terreno a livello di appoggio	non accertabile
FNS - STRUTTURE	
FNSU - Ubicazione	intero bene
FNST - Tipo	continua
FNSQ - Qualificazione del tipo	con sottofondazione (cont
FNSC - Tecnica costruttiva	muratura omogenea
FNSM - Materiali	blocchi regolari di tufo
SV - STRUTTURE VERTICALI	
SVC - TECNICA COSTRUTTIVA	
SVCU - Ubicazione	intero bene
SVCT - Tipo di struttura	parete
SVCC - Genere	in muratura
SVCQ - Qualificazione del genere	continua
SVCM - Materiali	tufo
SO - STRUTTURE DI ORIZZONTAMENTO	
SOU - Ubicazione	androne
SOF - TIPO	
SOFG - Genere	volta
SOFF - Forma	a vela
SOFQ - Qualificazione della forma	quadrata
SOE - STRUTTURA	
SOER - Riferimento	vele

SOEC - Tecnica costruttiva	muratura
SOES - Specificazioni tecniche	blocchi regolari
SO - STRUTTURE DI ORIZZONTAMENTO	
SOU - Ubicazione	intero bene
SOF - TIPO	
SOFG - Genere	solaio
SOE - STRUTTURA	
SOER - Riferimento	intero solaio
SOEC - Tecnica costruttiva	muratura
SOES - Specificazioni tecniche	a soletta con nervature parallele
CP - COPERTURE	
CPU - Ubicazione	intero bene
CPF - CONFIGURAZIONE ESTERNA	
CPFG - Genere	piana
CPC - STRUTTURA E TECNICA	
CPCR - Riferimento	intera copertura
CPCT - Struttura primaria	travatura su muri
CPM - MANTO DI COPERTURA	
CPMR - Riferimento	intera copertura
CPMT - Tipo	non rilevabile
CPMQ - Qualificazione del tipo	non valutabile
CPMM - Materiali	non accertabile
SC - SCALE	
SCL - SCALE	
SCLU - Ubicazione	interna
SCLG - Genere	scala
SCLO - Categoria	principale
SCLN - Quantità	2
SCLL - Collocazione	trasversale
SCLF - Forma planimetrica	rettilinea
SCS - SCHEMA STRUTTURALE	
SCSR - Riferimento	intera struttura
SCST - Tipo	a sbalzo
SCSC - Tecnica	con struttura mista a sbalzo da parete
SCSM - Materiali	pietra di piperno
SCSM - Materiali	tufo
PV - PAVIMENTI E PAVIMENTAZIONI	
PVM - PAVIMENTI E PAVIMENTAZIONI	
PVMU - Ubicazione	corpo principale
PVMG - Genere	in basoli

PVMS - Schema del disegno a giunti sfalsati

DE - ELEMENTI DECORATIVI

DEC - ELEMENTI DECORATIVI

DECU - Ubicazione prospetto principale

DECL - Collocazione esterna

DECT - Tipo portale

DECM - Materiali piperno

DEC - ELEMENTI DECORATIVI

DECU - Ubicazione prospetto principale

DECL - Collocazione esterna

DECT - Tipo bugnato

DECM - Materiali intonaco

DEC - ELEMENTI DECORATIVI

DECU - Ubicazione prospetto principale

DECL - Collocazione esterna

DECT - Tipo fascia marcapiano

DECM - Materiali stucco

DEC - ELEMENTI DECORATIVI

DECU - Ubicazione prospetto principale

DECL - Collocazione esterna

DECT - Tipo timpano

DECM - Materiali intonaco

DECM - Materiali muratura intonacata

DECM - Materiali stucco

DEC - ELEMENTI DECORATIVI

DECU - Ubicazione prospetto principale

DECL - Collocazione esterna

DECT - Tipo cornicione

DECM - Materiali intonaco

DECM - Materiali muratura intonacata

DECM - Materiali stucco

DEC - ELEMENTI DECORATIVI

DECU - Ubicazione volta

DECL - Collocazione interna

DECT - Tipo stucchi

DECQ - Qualificazione del tipo a vela

DECM - Materiali stucco

CO - CONSERVAZIONE

STC - STATO DI CONSERVAZIONE

STCR - Riferimento alla parte intero bene

STCC - Stato di

conservazione	mediocre
RS - RESTAURI	
RST - RESTAURI	
RSTR - Riferimento alla parte	intero bene
RSTI - Data inizio	non accertata
RSTF - Data fine	non accertata
RSTT - Tipo di intervento	Il palazzo fu danneggiato dai rivoltosi di Masaniello e fu abbandonato dal reggente Mattia Casanette; prima di passare ai principi di Ischitella fu restaurato.
RST - RESTAURI	
RSTR - Riferimento alla parte	intero bene
RSTI - Data inizio	non accertata
RSTF - Data fine	non accertata
RSTT - Tipo di intervento	Il palazzo fu demolito e ricostruito nella forma attuale forse ai primi del nostro secolo (1900).
US - UTILIZZAZIONI	
USA - USO ATTUALE	
USAR - Riferimento alla parte	intero bene
USAD - Uso	abitazione
USO - USO STORICO	
USOR - Riferimento alla parte	intero bene
USOC - Riferimento cronologico	destinazione originaria
USOD - Uso	abitazione
TU - CONDIZIONE GIURIDICA E VINCOLI	
CDG - CONDIZIONE GIURIDICA	
CDGG - Indicazione generica	NR (recupero pregresso)
DO - FONTI E DOCUMENTI DI RIFERIMENTO	
FTA - DOCUMENTAZIONE FOTOGRAFICA	
FTAX - Genere	documentazione allegata
FTAP - Tipo	fotografia digitale (file)
FTAN - Codice identificativo	391486a
FTA - DOCUMENTAZIONE FOTOGRAFICA	
FTAX - Genere	documentazione allegata
FTAP - Tipo	fotografia digitale (file)
FTA - DOCUMENTAZIONE FOTOGRAFICA	
FTAX - Genere	documentazione allegata
FTAP - Tipo	fotografia digitale (file)
FTA - DOCUMENTAZIONE FOTOGRAFICA	
FTAX - Genere	documentazione allegata

FTAP - Tipo	fotografia digitale (file)
BIB - BIBLIOGRAFIA	
BIBX - Genere	bibliografia specifica
BIBA - Autore	Marrone R.
BIBD - Anno di edizione	1991
BIBH - Sigla per citazione	00000001
AD - ACCESSO AI DATI	
ADS - SPECIFICHE DI ACCESSO AI DATI	
ADSP - Profilo di accesso	2
ADSM - Motivazione	scheda di bene di proprietà privata
CM - COMPILAZIONE	
CMP - COMPILAZIONE	
CMPD - Data	1996
CMPN - Nome	Catalano C.
FUR - Funzionario responsabile	Sardella F.
RVM - TRASCRIZIONE PER INFORMATIZZAZIONE	
RVMD - Data	1996
RVMN - Nome	Sardella F.
AGG - AGGIORNAMENTO - REVISIONE	
AGGD - Data	2017
AGGN - Nome	Cavallo S.
AGGE - Ente	SABAP NA
AGGR - Referente scientifico	Romano R.
AGGF - Funzionario responsabile	Bellucci E.