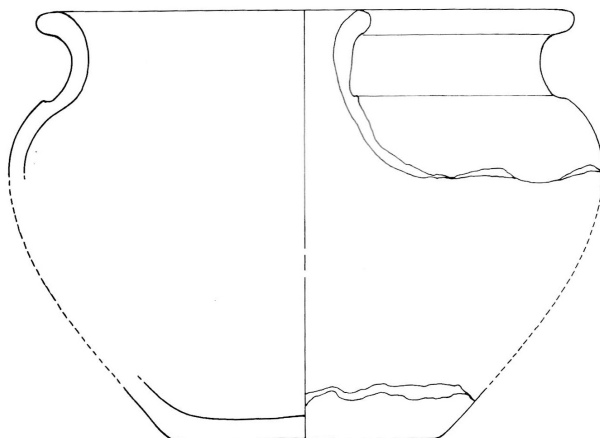


SCHEDA



CD - CODICI

TSK - Tipo Scheda	RA
LIR - Livello ricerca	P
NCT - CODICE UNIVOCO	
NCTR - Codice regione	05
NCTN - Numero catalogo generale	00364338
ESC - Ente schedatore	S32
ECP - Ente competente	S32
EPR - Ente proponente	S32

OG - OGGETTO

OGT - OGGETTO	
OGTD - Definizione	olla
CLS - Categoria - classe e produzione	ceramica comune

LC - LOCALIZZAZIONE GEOGRAFICO-AMMINISTRATIVA

PVC - LOCALIZZAZIONE GEOGRAFICO-AMMINISTRATIVA ATTUALE

PVCS - Stato	ITALIA
PVCR - Regione	Veneto
PVCP - Provincia	VR
PVCC - Comune	Verona

LDC - COLLOCAZIONE SPECIFICA

LDCT - Tipologia	polveriera (ex)
LDCQ - Qualificazione	asburgica
LDCN - Denominazione attuale	Polveriera
LDCU - Indirizzo	via Lega Veronese, 6
LDCM - Denominazione raccolta	magazzino SABAB-VR

LA - ALTRE LOCALIZZAZIONI GEOGRAFICO-AMMINISTRATIVE

TCL - Tipo di localizzazione	luogo di reperimento
-------------------------------------	----------------------

PRV - LOCALIZZAZIONE GEOGRAFICO-AMMINISTRATIVA

PRVS - Stato	ITALIA
---------------------	--------

PRVR - Regione	Veneto
-----------------------	--------

PRVP - Provincia	VR
-------------------------	----

PRVC - Comune	Sant'Ambrogio di Valpolicella
----------------------	-------------------------------

PRVL - Località	SAN GIORGIO DI VALPOLICELLA
------------------------	-----------------------------

PRL - Altra località	piazza della Pieve
-----------------------------	--------------------

UB - DATI PATRIMONIALI**INV - INVENTARIO DI MUSEO O SOPRINTENDENZA**

INVN - Numero	VR 63195
----------------------	----------

INVD - Data	2002
--------------------	------

STI - STIMA	
--------------------	--

RE - MODALITA' DI REPERIMENTO**DSC - DATI DI SCAVO**

SCAN - Denominazione dello scavo	S. Giorgio - pieve
---	--------------------

DSCF - Ente responsabile	Soprintendenza Archeologica del Veneto - Nucleo Operativo di Verona
---------------------------------	---

DSCA - Responsabile scientifico	Hudson, P.
--	------------

DSCD - Data	2002
--------------------	------

DSCU - Unità Stratigrafica	35
-----------------------------------	----

DT - CRONOLOGIA**DTZ - CRONOLOGIA GENERICA**

DTZG - Fascia cronologica di riferimento	I d.C.
---	--------

DTZS - Frazione cronologica	prima metà
------------------------------------	------------

DTM - Motivazione cronologia	bibliografia
-------------------------------------	--------------

MT - DATI TECNICI

MTC - Materia e tecnica	impasto bruno rossastro con numerose inclusioni
--------------------------------	---

MIS - MISURE

MISU - Unità	mm
---------------------	----

MISA - Altezza	160
-----------------------	-----

MISD - Diametro	204
------------------------	-----

DA - DATI ANALITICI**DES - DESCRIZIONE**

DESO - Indicazioni sull'oggetto	orlo estroflesso e arrotondato, parete arrotondata con spalla segnata da uno spigolo appena accennato e fondo piano indistinto
--	--

NSC - Notizie storico-critiche	La forma sembra databile in età tiberiano-claudia
---------------------------------------	---

CO - CONSERVAZIONE**STC - STATO DI CONSERVAZIONE**

STCC - Stato di	
------------------------	--

conservazione	parzialmente ricomponibile
---------------	----------------------------

TU - CONDIZIONE GIURIDICA E VINCOLI

CDG - CONDIZIONE GIURIDICA

CDGG - Indicazione generica	proprietà Stato
CDGS - Indicazione specifica	Ministero Beni e Attività Culturali

DO - FONTI E DOCUMENTI DI RIFERIMENTO

FTA - DOCUMENTAZIONE FOTOGRAFICA

FTAX - Genere	documentazione allegata
FTAP - Tipo	riproduzione di disegno tecnico
FTAN - Codice identificativo	VR 13537

DRA - DOCUMENTAZIONE GRAFICA

DRAX - Genere	documentazione esistente
DRAT - Tipo	sagoma
DRAS - Scala	1:1
DRAE - Ente proprietario	SA PD - Nucleo Operativo VR
DRAC - Collocazione	SA PD - Nucleo Operativo VR
DRAN - Codice identificativo	VR 13537
DRAA - Autore	Giacometti R.
DRAD - Data	2002

BIB - BIBLIOGRAFIA

BIBX - Genere	bibliografia di confronto
BIBA - Autore	GUGLIELMETTI A./ LECCA BISHOP L./ RAGAZZI L.
BIBD - Anno di edizione	1991
BIBH - Sigla per citazione	00000704
BIBN - V., pp., nn.	3.1, p. 185, tipo 50
BIBI - V., tavv., figg.	4, tav. LXXXV, n. 6

AD - ACCESSO AI DATI

ADS - SPECIFICHE DI ACCESSO AI DATI

ADSP - Profilo di accesso	1
ADSM - Motivazione	scheda contenente dati liberamente accessibili

CM - COMPILAZIONE

CMP - COMPILAZIONE

CMPD - Data	2002
CMPN - Nome	Gabucci, Ada
FUR - Funzionario responsabile	Bruno, Brunella

AGG - AGGIORNAMENTO-REVISIONE

AGGD - Data	2017
AGGN - Nome	Gabucci, Ada
AGGF - Funzionario responsabile	Bruno, Brunella

