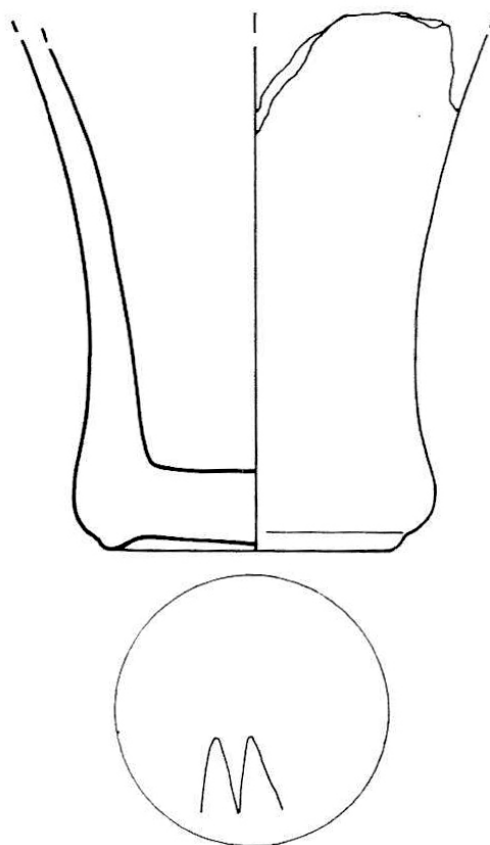


# SCHEDA



## CD - CODICI

TSK - Tipo Scheda RA

LIR - Livello ricerca P

### NCT - CODICE UNIVOCO

NCTR - Codice regione 05

NCTN - Numero catalogo  
generale 00364353

ESC - Ente schedatore S32

ECP - Ente competente S32

EPR - Ente proponente S32

## OG - OGGETTO

### OGT - OGGETTO

OGTD - Definizione bicchierino

CLS - Categoria - classe e  
produzione ceramica comune depurata

## LC - LOCALIZZAZIONE GEOGRAFICO-AMMINISTRATIVA

### PVC - LOCALIZZAZIONE GEOGRAFICO-AMMINISTRATIVA ATTUALE

PVCS - Stato ITALIA

PVCR - Regione Veneto

PVCP - Provincia	VR
PVCC - Comune	Verona
LDC - COLLOCAZIONE SPECIFICA	
LDCT - Tipologia	polveriera (ex)
LDCQ - Qualificazione	asburgica
LDCN - Denominazione attuale	Polveriera
LDCU - Indirizzo	via Lega Veronese, 6
LDCM - Denominazione raccolta	magazzino SABAB-VR
LA - ALTRE LOCALIZZAZIONI GEOGRAFICO-AMMINISTRATIVE	
TCL - Tipo di localizzazione	luogo di reperimento
PRV - LOCALIZZAZIONE GEOGRAFICO-AMMINISTRATIVA	
PRVS - Stato	ITALIA
PRVR - Regione	Veneto
PRVP - Provincia	VR
PRVC - Comune	Tregnago
PRL - Altra località	via Roma, 27
UB - DATI PATRIMONIALI	
INV - INVENTARIO DI MUSEO O SOPRINTENDENZA	
INVN - Numero	VR 63270
INVD - Data	2002
STI - STIMA	
RE - MODALITA' DI REPERIMENTO	
DSC - DATI DI SCAVO	
SCAN - Denominazione dello scavo	Tregnago - via Roma
DSCD - Data	2002
DSCU - Unità Stratigrafica	48
DT - CRONOLOGIA	
DTZ - CRONOLOGIA GENERICA	
DTZG - Fascia cronologica di riferimento	II-I a.C.
DTM - Motivazione cronologia	contesto
MT - DATI TECNICI	
MTC - Materia e tecnica	impasto molto depurato e farinoso con inclusi di mica e chiazze rossas
MIS - MISURE	
MISU - Unità	mm
MISA - Altezza	90
DA - DATI ANALITICI	
DES - DESCRIZIONE	
DESO - Indicazioni sull'oggetto	corpo a profilo continuo e bassissimo piede ad anello
STM - STEMMI, EMBLEMI, MARCHI	

<b>STMC - Classe di appartenenza</b>	marchio
<b>STMQ - Qualificazione</b>	di proprietà
<b>STMU - Quantità</b>	1
<b>STMP - Posizione</b>	graffito sul fondo esterno
<b>STMD - Descrizione</b>	M
<b>CO - CONSERVAZIONE</b>	
<b>STC - STATO DI CONSERVAZIONE</b>	
<b>STCC - Stato di conservazione</b>	parzialmente ricomponibile
<b>STCS - Indicazioni specifiche</b>	da diversi frammenti
<b>TU - CONDIZIONE GIURIDICA E VINCOLI</b>	
<b>CDG - CONDIZIONE GIURIDICA</b>	
<b>CDGG - Indicazione generica</b>	proprietà Stato
<b>CDGS - Indicazione specifica</b>	Ministero Beni e Attività Culturali
<b>DO - FONTI E DOCUMENTI DI RIFERIMENTO</b>	
<b>FTA - DOCUMENTAZIONE FOTOGRAFICA</b>	
<b>FTAX - Genere</b>	documentazione allegata
<b>FTAP - Tipo</b>	riproduzione di disegno tecnico
<b>FTAN - Codice identificativo</b>	VR 13580
<b>DRA - DOCUMENTAZIONE GRAFICA</b>	
<b>DRAX - Genere</b>	documentazione esistente
<b>DRAT - Tipo</b>	sagoma
<b>DRAS - Scala</b>	1:1
<b>DRAE - Ente proprietario</b>	SA PD - Nucleo Operativo VR
<b>DRAC - Collocazione</b>	SA PD - Nucleo Operativo VR
<b>DRAN - Codice identificativo</b>	VR 13580
<b>DRAA - Autore</b>	Giacometti R.
<b>DRAD - Data</b>	2002
<b>AD - ACCESSO AI DATI</b>	
<b>ADS - SPECIFICHE DI ACCESSO AI DATI</b>	
<b>ADSP - Profilo di accesso</b>	1
<b>ADSM - Motivazione</b>	scheda contenente dati liberamente accessibili
<b>CM - COMPILAZIONE</b>	
<b>CMP - COMPILAZIONE</b>	
<b>CMPD - Data</b>	2002
<b>CMPN - Nome</b>	Gabucci, Ada
<b>FUR - Funzionario responsabile</b>	Bruno, Brunella
<b>AGG - AGGIORNAMENTO-REVISIONE</b>	

<b>AGGD - Data</b>	2017
<b>AGGN - Nome</b>	Gabucci, Ada
<b>AGGF - Funzionario responsabile</b>	Bruno, Brunella