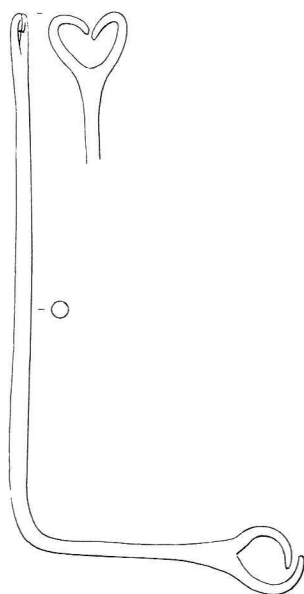


# SCHEDA



## CD - CODICI

TSK - Tipo Scheda RA

LIR - Livello ricerca P

### NCT - CODICE UNIVOCO

NCTR - Codice regione 05

NCTN - Numero catalogo generale 00364276

ESC - Ente schedatore S32

ECP - Ente competente S32

EPR - Ente proponente S32

## OG - OGGETTO

### OGT - OGGETTO

OGTD - Definizione strumento

CLS - Categoria - classe e produzione instrumentum

## LC - LOCALIZZAZIONE GEOGRAFICO-AMMINISTRATIVA

### PVC - LOCALIZZAZIONE GEOGRAFICO-AMMINISTRATIVA ATTUALE

PVCS - Stato ITALIA

PVCR - Regione Veneto

PVCP - Provincia VR

PVCC - Comune Verona

### LDC - COLLOCAZIONE SPECIFICA

LDCT - Tipologia polveriera (ex)

<b>LDCQ - Qualificazione</b>	asburgica
<b>LDCN - Denominazione attuale</b>	Polveriera
<b>LDCU - Indirizzo</b>	via Lega Veronese, 6
<b>LDCM - Denominazione raccolta</b>	magazzino SABAB-VR

#### **LA - ALTRE LOCALIZZAZIONI GEOGRAFICO-AMMINISTRATIVE**

<b>TCL - Tipo di localizzazione</b>	luogo di reperimento
<b>PRV - LOCALIZZAZIONE GEOGRAFICO-AMMINISTRATIVA</b>	
<b>PRVS - Stato</b>	ITALIA
<b>PRVR - Regione</b>	Veneto
<b>PRVP - Provincia</b>	VR
<b>PRVC - Comune</b>	Albaredo d'Adige
<b>PRL - Altra località</b>	Tramon

#### **UB - DATI PATRIMONIALI**

<b>INV - INVENTARIO DI MUSEO O SOPRINTENDENZA</b>	
<b>INVN - Numero</b>	VR 63280
<b>INVD - Data</b>	2002
<b>STI - STIMA</b>	

#### **RE - MODALITA' DI REPERIMENTO**

<b>RES - Specifiche di reperimento</b>	sporadico
--	-----------

#### **DT - CRONOLOGIA**

<b>DTZ - CRONOLOGIA GENERICA</b>	
<b>DTZG - Fascia cronologica di riferimento</b>	Età romana
<b>DTM - Motivazione cronologia</b>	bibliografia

#### **MT - DATI TECNICI**

<b>MTC - Materia e tecnica</b>	bronzo
<b>MIS - MISURE</b>	
<b>MISU - Unità</b>	mm
<b>MISN - Lunghezza</b>	143

#### **DA - DATI ANALITICI**

<b>DES - DESCRIZIONE</b>	
<b>DESO - Indicazioni sull'oggetto</b>	barretta a sezione circolare con due prese simmetriche a doppio uncino
<b>NSC - Notizie storico-critiche</b>	probabilmente si tratta di un utensile connesso alla filatura

#### **CO - CONSERVAZIONE**

<b>STC - STATO DI CONSERVAZIONE</b>	
<b>STCC - Stato di conservazione</b>	intero
<b>STCS - Indicazioni specifiche</b>	deformato

#### **TU - CONDIZIONE GIURIDICA E VINCOLI**

**CDG - CONDIZIONE GIURIDICA**

<b>CDGG - Indicazione generica</b>	proprietà Stato
<b>CDGS - Indicazione specifica</b>	Ministero Beni e Attività Culturali

**DO - FONTI E DOCUMENTI DI RIFERIMENTO****FTA - DOCUMENTAZIONE FOTOGRAFICA**

<b>FTAX - Genere</b>	documentazione allegata
<b>FTAP - Tipo</b>	riproduzione di disegno tecnico
<b>FTAN - Codice identificativo</b>	VR 13568

**DRA - DOCUMENTAZIONE GRAFICA**

<b>DRAX - Genere</b>	documentazione esistente
<b>DRAT - Tipo</b>	sagoma
<b>DRAS - Scala</b>	1:1
<b>DRAE - Ente proprietario</b>	SA PD - Nucleo Operativo VR
<b>DRAC - Collocazione</b>	SA PD - Nucleo Operativo VR
<b>DRAN - Codice identificativo</b>	VR 13568
<b>DRAA - Autore</b>	Giacometti R.
<b>DRAD - Data</b>	2002

**BIB - BIBLIOGRAFIA**

<b>BIBX - Genere</b>	bibliografia di confronto
<b>BIBA - Autore</b>	MERCANDO L./ ZANDA E.
<b>BIBD - Anno di edizione</b>	1998
<b>BIBH - Sigla per citazione</b>	00001602
<b>BIBN - V., pp., nn.</b>	153, n. 308
<b>BIBI - V., tavv., figg.</b>	CVII

**AD - ACCESSO AI DATI****ADS - SPECIFICHE DI ACCESSO AI DATI**

<b>ADSP - Profilo di accesso</b>	1
<b>ADSM - Motivazione</b>	scheda contenente dati liberamente accessibili

**CM - COMPILAZIONE****CMP - COMPILAZIONE**

<b>CMPD - Data</b>	2002
<b>CMPN - Nome</b>	Gabucci, Ada
<b>FUR - Funzionario responsabile</b>	Bruno, Brunella

**AGG - AGGIORNAMENTO-REVISIONE**

<b>AGGD - Data</b>	2017
<b>AGGN - Nome</b>	Gabucci, Ada
<b>AGGF - Funzionario responsabile</b>	Bruno, Brunella