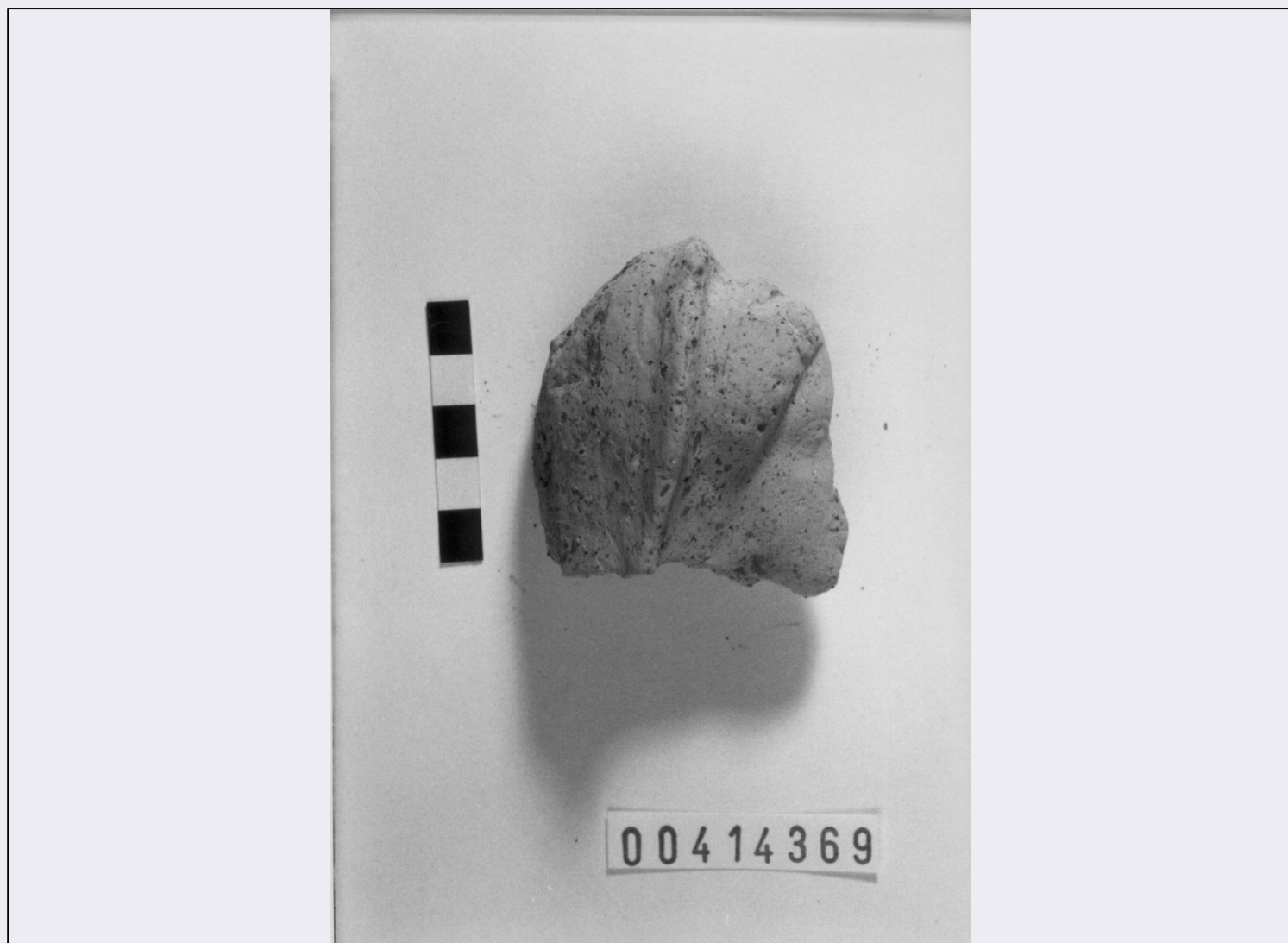


SCHEDA



CD - CODICI

TSK - Tipo di scheda	RA
LIR - Livello di ricerca	I
NCT - CODICE UNIVOCO	
NCTR - Codice regione	12
NCTN - Numero catalogo generale	00414369
ESC - Ente schedatore	S44
ECP - Ente competente	S44

LC - LOCALIZZAZIONE

PVC - LOCALIZZAZIONE GEOGRAFICO-AMMINISTRATIVA

PVCP - Provincia	RM
PVCC - Comune	Palestrina

LDC - COLLOCAZIONE SPECIFICA

LDCM - Denominazione raccolta	Museo Nazionale Archeologico Prenestino
LDCS - Specifiche	Magazzino/ cassetta n. 69

UB - UBICAZIONE

INV - INVENTARIO DI MUSEO O SOPRINTENDENZA	
INVN - Numero	35178
LA - ALTRE LOCALIZZAZIONI	
PRV - LOCALIZZAZIONE GEOGRAFICO-AMMINISTRATIVA	
PRVP - Provincia	RM
PRVC - Comune	Palestrina
OG - OGGETTO	
OGT - OGGETTO	
OGTD - Definizione	Mezza testa votiva/ frammento
CLS - Classe e produzione	statuaria miniaturistica
SGT - SOGGETTO	
SGTI - Identificazione	Figura femminile
DT - CRONOLOGIA	
DTZ - CRONOLOGIA GENERICA	
DTZG - Secolo	III a.C.
DTS - CRONOLOGIA SPECIFICA	
DTSI - Da	299
DTSF - A	200
DTM - Motivazione cronologia	analisi tipologica
DT - CRONOLOGIA	
DTZ - CRONOLOGIA GENERICA	
DTZG - Secolo	II a.C.
DTS - CRONOLOGIA SPECIFICA	
DTSI - Da	199
DTSF - A	100
DTM - Motivazione cronologia	analisi tipologica
MT - DATI TECNICI	
MTC - Materia e tecnica	argilla
MIS - MISURE	
MISU - Unità	cm
MISA - Altezza	6.4
MISL - Larghezza	6
CO - CONSERVAZIONE	
STC - STATO DI CONSERVAZIONE	
STCC - Stato di conservazione	Mutilo
STCS - Indicazioni specifiche	Spezzata all'altezza del mento. Manca la parte anteriore del volto.
RS - RESTAURI	
RST - RESTAURI	
RSTD - Data	1990-91
RSTN - Nome operatore	U.Z. s.a.s.
DA - DATI ANALITICI	

DES - DESCRIZIONE	
DESO - Indicazioni sull'oggetto	Argilla beige-rosata con inclusi di augite e mica a matrice
TU - CONDIZIONE GIURIDICA E VINCOLI	
CDG - CONDIZIONE GIURIDICA	
CDGG - Indicazione generica	Proprietà Stato
DO - FONTI E DOCUMENTI DI RIFERIMENTO	
FTA - FOTOGRAFIE	
FTAX - Genere	documentazione allegata
FTAP - Tipo	fotografia digitale (file)
FTAN - Codice identificativo	S4400414369/1
CM - COMPILAZIONE	
CMP - COMPILAZIONE	
CMPD - Data	1993
CMPN - Nome compilatore	APE
FUR - Funzionario responsabile	Reggiani A.M.