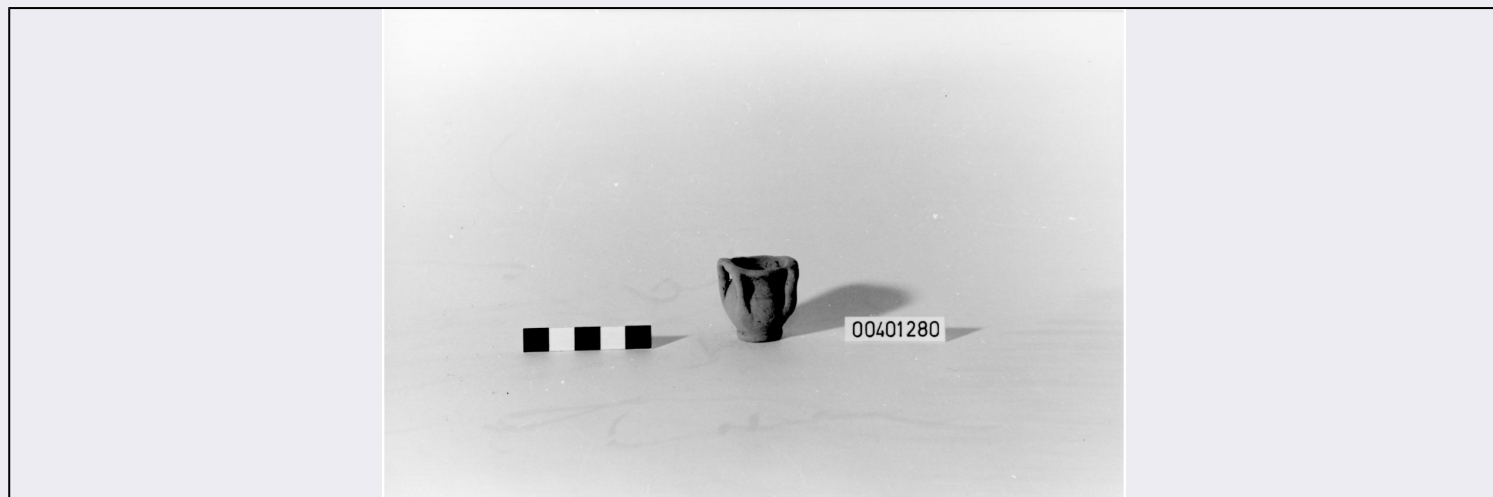


SCHEDA



CD - CODICI

| | |
|---------------------------------|----------|
| TSK - Tipo di scheda | RA |
| LIR - Livello di ricerca | I |
| NCT - CODICE UNIVOCO | |
| NCTR - Codice regione | 12 |
| NCTN - Numero catalogo generale | 00401280 |
| ESC - Ente schedatore | S44 |
| ECP - Ente competente | S44 |

LC - LOCALIZZAZIONE

PVC - LOCALIZZAZIONE GEOGRAFICO-AMMINISTRATIVA

| | |
|------------------|------------|
| PVCP - Provincia | RM |
| PVCC - Comune | Palestrina |

LDC - COLLOCAZIONE SPECIFICA

| | |
|-------------------------------|---|
| LDCM - Denominazione raccolta | Museo Nazionale Archeologico Prenestino |
| LDCS - Specifiche | Magazzino/ cassetta n. 9 |

UB - UBICAZIONE

INV - INVENTARIO DI MUSEO O SOPRINTENDENZA

| | |
|---------------|------|
| INVN - Numero | 9436 |
|---------------|------|

LA - ALTRE LOCALIZZAZIONI

PRV - LOCALIZZAZIONE GEOGRAFICO-AMMINISTRATIVA

| | |
|------------------|------------|
| PRVP - Provincia | RM |
| PRVC - Comune | Palestrina |

RP - REPERIMENTO

LGI - COORDINATE I.G.M. O ALTRO

| | |
|--------------------------------|------|
| LGIT - Denominazione tavoletta | Roma |
| LGIN - Numero foglio | 150 |
| LGIQ - Sigla quadrante | I SE |
| SPR - Specifiche di | |

| | |
|--|--|
| reperimento | Piazza Ungheria |
| OG - OGGETTO | |
| OGT - OGGETTO | |
| OGTD - Definizione | Craterisco a colonnette |
| CLS - Classe e produzione | Ceramica acroma |
| DT - CRONOLOGIA | |
| DTZ - CRONOLOGIA GENERICA | |
| DTZG - Secolo | IV a.C. |
| DTS - CRONOLOGIA SPECIFICA | |
| DTSI - Da | 399 |
| DTSF - A | 300 |
| DTM - Motivazione cronologia | analisi tipologica |
| DT - CRONOLOGIA | |
| DTZ - CRONOLOGIA GENERICA | |
| DTZG - Secolo | III a.C. |
| DTS - CRONOLOGIA SPECIFICA | |
| DTSI - Da | 299 |
| DTSF - A | 200 |
| DTM - Motivazione cronologia | analisi tipologica |
| MT - DATI TECNICI | |
| MTC - Materia e tecnica | argilla |
| MIS - MISURE | |
| MISU - Unità | cm |
| MISA - Altezza | 3.2 |
| MISV - Varie | diam. orlo 2 |
| CO - CONSERVAZIONE | |
| STC - STATO DI CONSERVAZIONE | |
| STCC - Stato di conservazione | Mutilo |
| STCS - Indicazioni specifiche | Mancante di parte di un'ansa. |
| DA - DATI ANALITICI | |
| DES - DESCRIZIONE | |
| DESO - Indicazioni sull'oggetto | Orlo svasato; collo indistinto a profilo concavo; pancia ovoidale; anse "a colonnette" impostate nel punto di massima espansione del vaso e saldate sull'orlo. Argilla rosata, con inclusi di mica, ferro, calcare |
| TU - CONDIZIONE GIURIDICA E VINCOLI | |
| CDG - CONDIZIONE GIURIDICA | |
| CDGG - Indicazione generica | Proprietà Stato |
| DO - FONTI E DOCUMENTI DI RIFERIMENTO | |
| FTA - FOTOGRAFIE | |
| FTAX - Genere | documentazione allegata |
| FTAP - Tipo | fotografia digitale (file) |

| | |
|-------------------------------------|---------------|
| FTAN - Codice identificativo | S4400401280/1 |
|-------------------------------------|---------------|

| | |
|--------------------------|--|
| CM - COMPILAZIONE | |
|--------------------------|--|

| | |
|---------------------------|--|
| CMP - COMPILAZIONE | |
|---------------------------|--|

| | |
|--------------------|------|
| CMPD - Data | 1992 |
|--------------------|------|

| | |
|--------------------------------|-----|
| CMPN - Nome compilatore | APE |
|--------------------------------|-----|

| | |
|---------------------------------------|---------------|
| FUR - Funzionario responsabile | Reggiani A.M. |
|---------------------------------------|---------------|

| | |
|-------------------------|--|
| AN - ANNOTAZIONI | |
|-------------------------|--|

| | |
|---------------------------|-----------------------------------|
| OSS - Osservazioni | LDEA: Produzione locale;MISD: .2; |
|---------------------------|-----------------------------------|