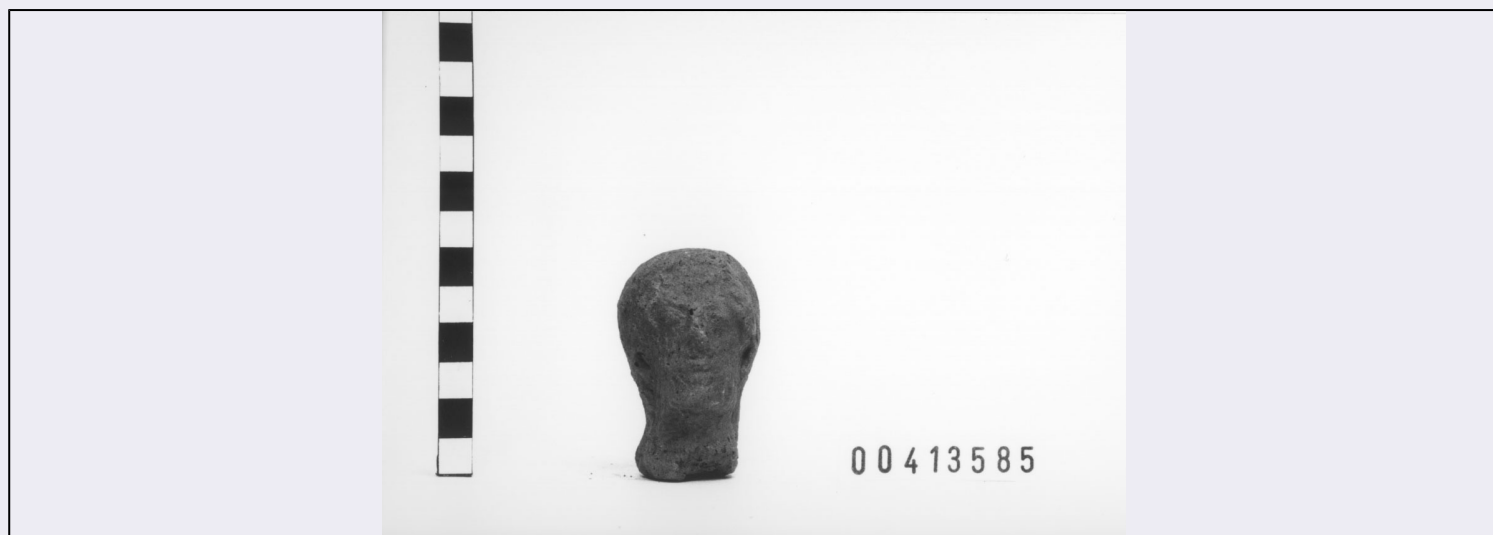


# SCHEDA



## CD - CODICI

TSK - Tipo di scheda	RA
LIR - Livello di ricerca	I
NCT - CODICE UNIVOCO	
NCTR - Codice regione	12
NCTN - Numero catalogo generale	00413585
ESC - Ente schedatore	S44
ECP - Ente competente	S44

## LC - LOCALIZZAZIONE

### PVC - LOCALIZZAZIONE GEOGRAFICO-AMMINISTRATIVA

PVCP - Provincia	RM
PVCC - Comune	Palestrina

### LDC - COLLOCAZIONE SPECIFICA

LDCM - Denominazione raccolta	Museo Nazionale Archeologico Prenestino
-------------------------------	-----------------------------------------

## UB - UBICAZIONE

### INV - INVENTARIO DI MUSEO O SOPRINTENDENZA

INVN - Numero	33224
---------------	-------

## LA - ALTRE LOCALIZZAZIONI

### PRV - LOCALIZZAZIONE GEOGRAFICO-AMMINISTRATIVA

PRVP - Provincia	RM
PRVC - Comune	Palestrina

## RP - REPERIMENTO

SPR - Specifiche di reperimento	Piazza Ungheria, c.d. Tempio di Ercole/ stipe votiva
---------------------------------	------------------------------------------------------

## OG - OGGETTO

### OGT - OGGETTO

OGTD - Definizione	Testa votiva
CLS - Classe e produzione	statuaria miniaturistica

**SGT - SOGGETTO**

<b>SGTI - Identificazione</b>	Figura maschile
-------------------------------	-----------------

**DT - CRONOLOGIA****DTZ - CRONOLOGIA GENERICA**

<b>DTZG - Secolo</b>	IV a.C.
----------------------	---------

<b>DTZS - Frazione di secolo</b>	Fine
----------------------------------	------

**DTS - CRONOLOGIA SPECIFICA**

<b>DTSI - Da</b>	310
------------------	-----

<b>DTSV - Validità</b>	ca.
------------------------	-----

<b>DTSF - A</b>	300
-----------------	-----

<b>DTSL - Validità</b>	ca.
------------------------	-----

<b>DTM - Motivazione cronologia</b>	analisi tipologica
-------------------------------------	--------------------

**DT - CRONOLOGIA****DTZ - CRONOLOGIA GENERICA**

<b>DTZG - Secolo</b>	III a.C.
----------------------	----------

**DTS - CRONOLOGIA SPECIFICA**

<b>DTSI - Da</b>	299
------------------	-----

<b>DTSV - Validità</b>	ca.
------------------------	-----

<b>DTSF - A</b>	200
-----------------	-----

<b>DTSL - Validità</b>	ca.
------------------------	-----

<b>DTM - Motivazione cronologia</b>	analisi tipologica
-------------------------------------	--------------------

**MT - DATI TECNICI**

<b>MTC - Materia e tecnica</b>	argilla
--------------------------------	---------

**MIS - MISURE**

<b>MISU - Unità</b>	cm
---------------------	----

<b>MISA - Altezza</b>	6.1
-----------------------	-----

<b>MISL - Larghezza</b>	3.9
-------------------------	-----

<b>MISS - Spessore</b>	3.8
------------------------	-----

**CO - CONSERVAZIONE****STC - STATO DI CONSERVAZIONE**

<b>STCC - Stato di conservazione</b>	Intero
--------------------------------------	--------

<b>STCS - Indicazioni specifiche</b>	Superficie abrasa; scheggiature alla base.
--------------------------------------	--------------------------------------------

**RS - RESTAURI****RST - RESTAURI**

<b>RSTD - Data</b>	1990
--------------------	------

<b>RSTN - Nome operatore</b>	U.Z. s.a.s.
------------------------------	-------------

**DA - DATI ANALITICI****DES - DESCRIZIONE**

<b>DESO - Indicazioni sull'oggetto</b>	Argilla rossiccia con molti inclusi neri a matrice
----------------------------------------	----------------------------------------------------

**TU - CONDIZIONE GIURIDICA E VINCOLI**

**CDG - CONDIZIONE GIURIDICA****CDGG - Indicazione  
generica**

Proprietà Stato

**DO - FONTI E DOCUMENTI DI RIFERIMENTO****FTA - FOTOGRAFIE****FTAX - Genere**

documentazione allegata

**FTAP - Tipo**

fotografia digitale (file)

**FTAN - Codice identificativo**

S4400413585/1

**BIB - BIBLIOGRAFIA****BIBN - V., pp., nn.**

p. 188 n.

**BIB - BIBLIOGRAFIA****BIBN - V., pp., nn.**

p. 88 n.

**CM - COMPILAZIONE****CMP - COMPILAZIONE****CMPD - Data**

1993

**CMPN - Nome compilatore**

APE

**FUR - Funzionario  
responsabile**

Reggiani A.M.