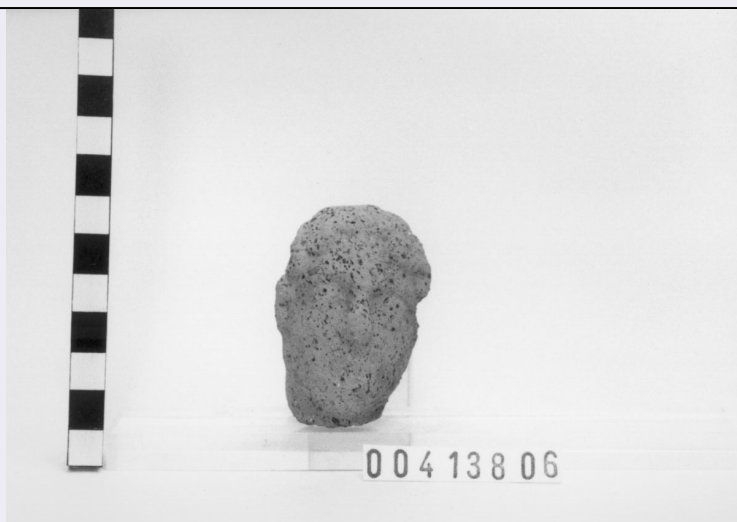


SCHEDA



CD - CODICI

TSK - Tipo di scheda RA

LIR - Livello di ricerca I

NCT - CODICE UNIVOCO

NCTR - Codice regione 12

NCTN - Numero catalogo generale 00413806

ESC - Ente schedatore S44

ECP - Ente competente S44

LC - LOCALIZZAZIONE

PVC - LOCALIZZAZIONE GEOGRAFICO-AMMINISTRATIVA

PVCP - Provincia RM

PVCC - Comune Palestrina

LDC - COLLOCAZIONE SPECIFICA

LDCM - Denominazione raccolta Museo Nazionale Archeologico Prenestino

UB - UBICAZIONE

INV - INVENTARIO DI MUSEO O SOPRINTENDENZA

INVN - Numero 33250

LA - ALTRE LOCALIZZAZIONI

PRV - LOCALIZZAZIONE GEOGRAFICO-AMMINISTRATIVA

PRVP - Provincia RM

PRVC - Comune Palestrina

RP - REPERIMENTO

SPR - Specifiche di reperimento Piazza Ungheria, c.d. Tempio di Ercole/ stipe votiva

OG - OGGETTO

OGT - OGGETTO

OGTD - Definizione Testa votiva

CLS - Classe e produzione statuaria miniaturistica

SGT - SOGGETTO	
SGTI - Identificazione	Figura femminile.
DT - CRONOLOGIA	
DTZ - CRONOLOGIA GENERICA	
DTZG - Secolo	IV a.C.
DTS - CRONOLOGIA SPECIFICA	
DTSI - Da	320
DTSV - Validità	ca.
DTM - Motivazione cronologia	analisi tipologica
DT - CRONOLOGIA	
DTZ - CRONOLOGIA GENERICA	
DTZG - Secolo	III a.C.
DTS - CRONOLOGIA SPECIFICA	
DTSI - Da	250
DTSV - Validità	ca.
DTM - Motivazione cronologia	analisi tipologica
MT - DATI TECNICI	
MTC - Materia e tecnica	argilla
MIS - MISURE	
MISU - Unità	cm
MISA - Altezza	5.9
MISL - Larghezza	4
MISS - Spessore	3.1
CO - CONSERVAZIONE	
STC - STATO DI CONSERVAZIONE	
STCC - Stato di conservazione	Mutilo
STCS - Indicazioni specifiche	Manca la parte posteriore della testa; spezzata all'altezza del collo. Corrosa.
RS - RESTAURI	
RST - RESTAURI	
RSTD - Data	1990
RSTN - Nome operatore	U.Z. s.a.s.
DA - DATI ANALITICI	
DES - DESCRIZIONE	
DESO - Indicazioni sull'oggetto	Argilla beige rosata con inclusi a matrice
TU - CONDIZIONE GIURIDICA E VINCOLI	
CDG - CONDIZIONE GIURIDICA	
CDGG - Indicazione generica	Proprietà Stato
DO - FONTI E DOCUMENTI DI RIFERIMENTO	
FTA - FOTOGRAFIE	

FTAX - Genere	documentazione allegata
FTAP - Tipo	fotografia digitale (file)
FTAN - Codice identificativo	S4400413806/1
BIB - BIBLIOGRAFIA	
BIBN - V., pp., nn.	p. 207, C 39
BIBI - V., tavv., figg.	fig. 277, p. 208
BIB - BIBLIOGRAFIA	
BIBN - V., pp., nn.	p. 188 n.
BIB - BIBLIOGRAFIA	
BIBN - V., pp., nn.	p. 88 n.
CM - COMPILAZIONE	
CMP - COMPILAZIONE	
CMPD - Data	1993
CMPN - Nome compilatore	APE
FUR - Funzionario responsabile	Reggiani A.M.