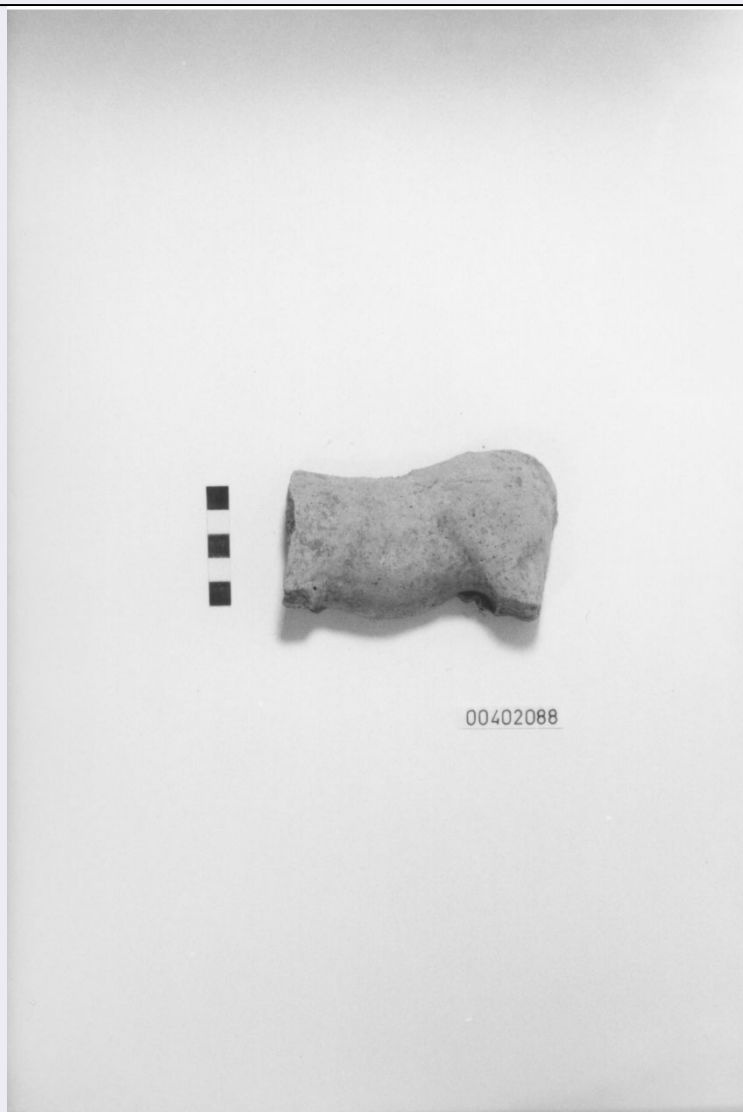


SCHEDA



CD - CODICI

TSK - Tipo di scheda	RA
LIR - Livello di ricerca	I
NCT - CODICE UNIVOCO	
NCTR - Codice regione	12
NCTN - Numero catalogo generale	00402088
ESC - Ente schedatore	S44
ECP - Ente competente	S44

LC - LOCALIZZAZIONE

PVC - LOCALIZZAZIONE GEOGRAFICO-AMMINISTRATIVA

PVCP - Provincia	RM
PVCC - Comune	Palestrina

LDC - COLLOCAZIONE SPECIFICA

LDCM - Denominazione raccolta	Museo Nazionale Archeologico Prenestino
LDSC - Specifiche	Magazzino/ cassetta 30

UB - UBICAZIONE

INV - INVENTARIO DI MUSEO O SOPRINTENDENZA	
INVN - Numero	8343
LA - ALTRE LOCALIZZAZIONI	
PRV - LOCALIZZAZIONE GEOGRAFICO-AMMINISTRATIVA	
PRVP - Provincia	RM
PRVC - Comune	Palestrina
RP - REPERIMENTO	
LGI - COORDINATE I.G.M. O ALTRO	
LGIT - Denominazione tavoletta	Roma
LGIN - Numero foglio	150
LGIQ - Sigla quadrante	I SE
SPR - Specifiche di reperimento	Piazza Ungheria, c.d. Santuario di Ercole/ stipe votiva
OG - OGGETTO	
OGT - OGGETTO	
OGTD - Definizione	Statuetta votiva/ frammento
CLS - Classe e produzione	statuaria miniaturistica
SGT - SOGGETTO	
SGTI - Identificazione	Bovino.
DT - CRONOLOGIA	
DTZ - CRONOLOGIA GENERICA	
DTZG - Secolo	III a.C.
DTS - CRONOLOGIA SPECIFICA	
DTSI - Da	299
DTSF - A	200
DTM - Motivazione cronologia	analisi tipologica
DT - CRONOLOGIA	
DTZ - CRONOLOGIA GENERICA	
DTZG - Secolo	II a.C.
DTS - CRONOLOGIA SPECIFICA	
DTSI - Da	199
DTSF - A	100
DTM - Motivazione cronologia	analisi tipologica
MT - DATI TECNICI	
MTC - Materia e tecnica	argilla
MIS - MISURE	
MISU - Unità	cm
MISA - Altezza	7.4
MISN - Lunghezza	11.2
CO - CONSERVAZIONE	
STC - STATO DI CONSERVAZIONE	
STCC - Stato di	

conservazione	frammentario
STCS - Indicazioni specifiche	Resta il lato sinistro della figura, dissaldato lungo la linea di sutura tra le due valve; mancante della testa, del collo e di gran parte degli arti inferiori.
RS - RESTAURI	
RST - RESTAURI	
RSTD - Data	1985
RSTS - Situazione	Consolidato con Mowital al 2%
RSTN - Nome operatore	Candiago Zich M.L.
DA - DATI ANALITICI	
DES - DESCRIZIONE	
DESO - Indicazioni sull'oggetto	Internamente cava. Argilla beige con inclusi di mica, augite, calcare e pozzolana.
DESS - Indicazioni sul soggetto	Bovino con corpo massiccio; ventre rigonfio e zampe unite; l'organo genitale lavorato a mano, applicato e ritoccato a stecca. La coda è appena abbzzata.
NSC - Notizie storico-critiche	Per la diffusione del tipo in Italia si vedano Fenelli e Comella in bibliografia. Per la datazione si veda Mazzolani e per la tipologia si veda lo stesso Mazzolani in bibliografia.
TU - CONDIZIONE GIURIDICA E VINCOLI	
CDG - CONDIZIONE GIURIDICA	
CDGG - Indicazione generica	Proprietà Stato
DO - FONTI E DOCUMENTI DI RIFERIMENTO	
FTA - FOTOGRAFIE	
FTAX - Genere	documentazione allegata
FTAP - Tipo	fotografia digitale (file)
FTAN - Codice identificativo	S4400402088/1
BIB - BIBLIOGRAFIA	
BIBN - V., pp., nn.	XXVII/ p. 232-245
BIB - BIBLIOGRAFIA	
BIBN - V., pp., nn.	P. 308
BIB - BIBLIOGRAFIA	
BIBN - V., pp., nn.	Pag. 336, n. 211
BIBI - V., tavv., figg.	Fig. 403
BIB - BIBLIOGRAFIA	
BIBN - V., pp., nn.	XCIH/ p. 720-759
CM - COMPILAZIONE	
CMP - COMPILAZIONE	
CMPD - Data	1992
CMPN - Nome compilatore	APE
FUR - Funzionario responsabile	Reggiani A.M.
AN - ANNOTAZIONI	
OSS - Osservazioni	LDEA: Produzione locale.

