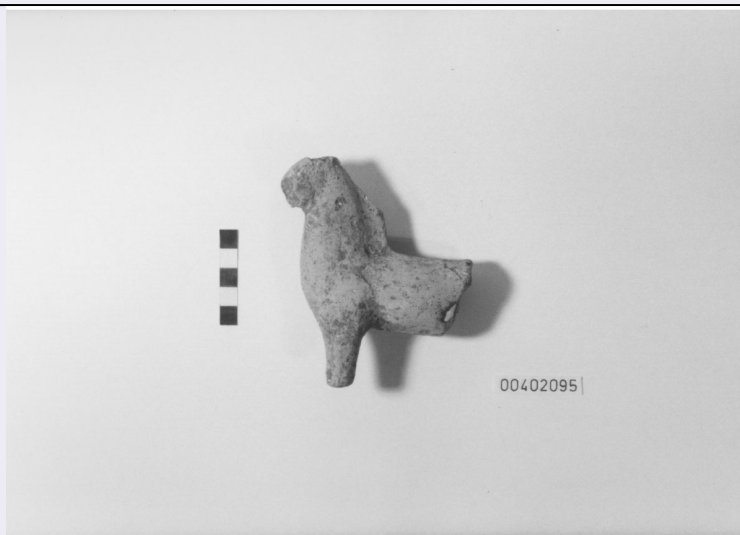


SCHEDA



CD - CODICI

TSK - Tipo di scheda RA

LIR - Livello di ricerca I

NCT - CODICE UNIVOCO

NCTR - Codice regione 12

NCTN - Numero catalogo generale 00402095

ESC - Ente schedatore S44

ECP - Ente competente S44

LC - LOCALIZZAZIONE

PVC - LOCALIZZAZIONE GEOGRAFICO-AMMINISTRATIVA

PVCP - Provincia RM

PVCC - Comune Palestrina

LDC - COLLOCAZIONE SPECIFICA

LDCM - Denominazione raccolta Museo Nazionale Archeologico Prenestino

LDCS - Specifiche Magazzino/ cassetta 30

UB - UBICAZIONE

INV - INVENTARIO DI MUSEO O SOPRINTENDENZA

INVN - Numero 8341

LA - ALTRE LOCALIZZAZIONI

PRV - LOCALIZZAZIONE GEOGRAFICO-AMMINISTRATIVA

PRVP - Provincia RM

PRVC - Comune Palestrina

RP - REPERIMENTO

LGI - COORDINATE I.G.M. O ALTRO

LGIT - Denominazione tavoletta Roma

LGIN - Numero foglio 150

LGIQ - Sigla quadrante I SE

| | |
|--|--|
| SPR - Specifiche di reperimento | Piazza Ungheria, c.d. Santuario di Ercole/ stipe votiva |
| OG - OGGETTO | |
| OGT - OGGETTO | |
| OGTD - Definizione | Statuetta votiva/ frammento |
| CLS - Classe e produzione | statuaria miniaturistica |
| SGT - SOGGETTO | |
| SGTI - Identificazione | Cavallo. |
| DT - CRONOLOGIA | |
| DTZ - CRONOLOGIA GENERICA | |
| DTZG - Secolo | III a.C. |
| DTS - CRONOLOGIA SPECIFICA | |
| DTSI - Da | 299 |
| DTSF - A | 200 |
| DTM - Motivazione cronologia | analisi tipologica |
| DT - CRONOLOGIA | |
| DTZ - CRONOLOGIA GENERICA | |
| DTZG - Secolo | II a.C. |
| DTS - CRONOLOGIA SPECIFICA | |
| DTSI - Da | 199 |
| DTSF - A | 100 |
| DTM - Motivazione cronologia | analisi tipologica |
| MT - DATI TECNICI | |
| MTC - Materia e tecnica | argilla |
| MIS - MISURE | |
| MISU - Unità | cm |
| MISA - Altezza | 11.1 |
| MISN - Lunghezza | 10.1 |
| CO - CONSERVAZIONE | |
| STC - STATO DI CONSERVAZIONE | |
| STCC - Stato di conservazione | frammentario |
| STCS - Indicazioni specifiche | Resta la parte anteriore. |
| RS - RESTAURI | |
| RST - RESTAURI | |
| RSTD - Data | 1985 |
| RSTS - Situazione | Consolidato con Mowital al 2% |
| RSTN - Nome operatore | Candiago Zich M.L. |
| DA - DATI ANALITICI | |
| DES - DESCRIZIONE | |
| DESO - Indicazioni sull'oggetto | Internamente cava. Argilla beige con inclusi di mica, augite, calcare e cocciopesto. |

| | |
|--|---|
| DESS - Indicazioni sul soggetto | Cavallo dal corpo snello e collo largo ed allungato. La criniera, descritta senza particolari dettagli, è lavorata a mano ed a stecca e segue una linea non perfettamente coincidente con quella del collo. |
| NSC - Notizie storico-critiche | Questo tipo di offerta risulta piuttosto rara nelle stipi votive. Per la diffusione del tipo in Italia si vedano Fenelli e Comella in bibliografia. Per la tipologia si veda Gatti in bibliografia. |
| TU - CONDIZIONE GIURIDICA E VINCOLI | |
| CDG - CONDIZIONE GIURIDICA | |
| CDGG - Indicazione generica | Proprietà Stato |
| DO - FONTI E DOCUMENTI DI RIFERIMENTO | |
| FTA - FOTOGRAFIE | |
| FTAX - Genere | documentazione allegata |
| FTAP - Tipo | fotografia digitale (file) |
| FTAN - Codice identificativo | S4400402095/1 |
| BIB - BIBLIOGRAFIA | |
| BIBN - V., pp., nn. | XXVII/ p. 232-245 |
| BIB - BIBLIOGRAFIA | |
| BIBI - V., tavv., figg. | Fig. T 22 |
| BIB - BIBLIOGRAFIA | |
| BIBN - V., pp., nn. | XCIII/ p. 720-759 |
| CM - COMPILAZIONE | |
| CMP - COMPILAZIONE | |
| CMPD - Data | 1992 |
| CM PN - Nome compilatore | APE |
| FUR - Funzionario responsabile | Reggiani A.M. |
| AN - ANNOTAZIONI | |
| OSS - Osservazioni | LDEA: Produzione locale. |