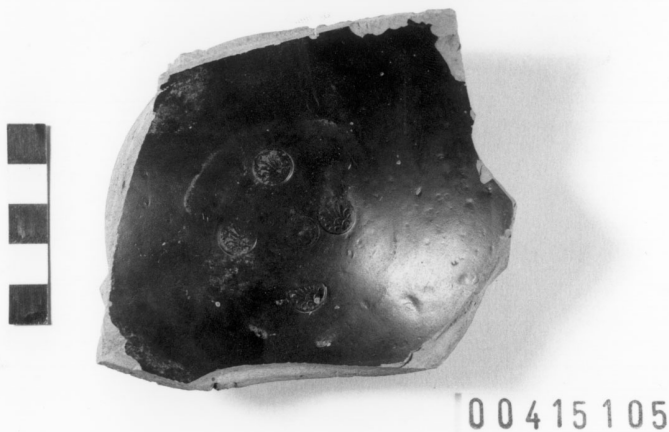


SCHEDA



CD - CODICI

TSK - Tipo di scheda RA

LIR - Livello di ricerca I

NCT - CODICE UNIVOCO

NCTR - Codice regione 12

NCTN - Numero catalogo
generale 00415105

ESC - Ente schedatore S44

ECP - Ente competente S44

LC - LOCALIZZAZIONE

PVC - LOCALIZZAZIONE GEOGRAFICO-AMMINISTRATIVA

PVCP - Provincia RM

PVCC - Comune Palestrina

LDC - COLLOCAZIONE SPECIFICA

LDCM - Denominazione
raccolta Museo Nazionale Archeologico Prenestino

LDCS - Specifiche Magazzino/ cassetta 83

UB - UBICAZIONE

INV - INVENTARIO DI MUSEO O SOPRINTENDENZA

INVN - Numero 33671

LA - ALTRE LOCALIZZAZIONI

PRV - LOCALIZZAZIONE GEOGRAFICO-AMMINISTRATIVA

PRVP - Provincia RM

PRVC - Comune Palestrina

RP - REPERIMENTO

SPR - Specifiche di
reperimento Piazza Ungheria, c.d. Santuario d'Ercole/ stipe votiva

DSC - DATI DI SCAVO

DSCF - Ente responsabile Sopr. Arch. Lazio

OG - OGGETTO

OGT - OGGETTO	
OGTD - Definizione	Piede
OGTT - Tipologia	Morel, specie 341 a
CLS - Classe e produzione	Ceramica a vernice nera a petites estampilles
DT - CRONOLOGIA	
DTZ - CRONOLOGIA GENERICA	
DTZG - Secolo	IV a.C.
DTZS - Frazione di secolo	Seconda metà
DTS - CRONOLOGIA SPECIFICA	
DTSI - Da	349
DTSF - A	300
DTM - Motivazione cronologia	analisi tipologica
DT - CRONOLOGIA	
DTZ - CRONOLOGIA GENERICA	
DTZG - Secolo	III a.C.
DTZS - Frazione di secolo	Prima metà
DTS - CRONOLOGIA SPECIFICA	
DTSI - Da	299
DTSF - A	250
DTM - Motivazione cronologia	analisi tipologica
MT - DATI TECNICI	
MTC - Materia e tecnica	argilla
MIS - MISURE	
MISU - Unità	cm
MISA - Altezza	3.9
CO - CONSERVAZIONE	
STC - STATO DI CONSERVAZIONE	
STCC - Stato di conservazione	NR
STCS - Indicazioni specifiche	Resta il piede e parte della vasca.
DA - DATI ANALITICI	
DES - DESCRIZIONE	
DESO - Indicazioni sull'oggetto	Piede ad anello. Argilla arancio a tornio veloce, vernice nera.
STM - STEMMI, EMBLEMI, MARCHI	
STMC - Classe di appartenenza	Bolli
STMU - Quantità	4
STMP - Posizione	Fondo interno
STMD - Descrizione	Palmette a nove lobi entro cartiglio ovale.
NSC - Notizie storico-critiche	Per la forma, vedi Morel 1981, per i bolli, vedi Morel 1969.
TU - CONDIZIONE GIURIDICA E VINCOLI	

CDG - CONDIZIONE GIURIDICA	
CDGG - Indicazione generica	Proprietà Stato
DO - FONTI E DOCUMENTI DI RIFERIMENTO	
FTA - FOTOGRAFIE	
FTAX - Genere	documentazione allegata
FTAP - Tipo	fotografia digitale (file)
FTAN - Codice identificativo	S4400415105/1
BIB - BIBLIOGRAFIA	
BIBN - V., pp., nn.	pp. 71-73
BIBI - V., tavv., figg.	fig. 8, a
BIB - BIBLIOGRAFIA	
BIBN - V., pp., nn.	Vol. 1, p. 468, n. 341 a
BIBI - V., tavv., figg.	Vol. 2, tav. 236
CM - COMPILAZIONE	
CMP - COMPILAZIONE	
CMPD - Data	1993
CM PN - Nome compilatore	APE
FUR - Funzionario responsabile	Reggiani A.M.