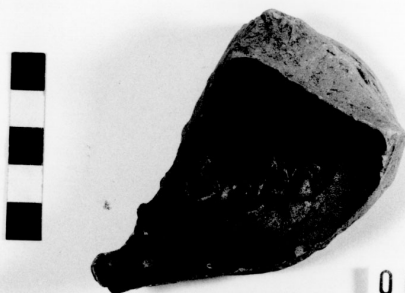


SCHEDA



00415144

CD - CODICI

TSK - Tipo di scheda RA

LIR - Livello di ricerca I

NCT - CODICE UNIVOCO

NCTR - Codice regione 12

NCTN - Numero catalogo generale 00415144

ESC - Ente schedatore S44

ECP - Ente competente S44

LC - LOCALIZZAZIONE

PVC - LOCALIZZAZIONE GEOGRAFICO-AMMINISTRATIVA

PVCP - Provincia RM

PVCC - Comune Palestrina

LDC - COLLOCAZIONE SPECIFICA

LDCM - Denominazione raccolta Museo Nazionale Archeologico Prenestino

LDCS - Specifiche Magazzino/ cassetta 83

UB - UBICAZIONE

INV - INVENTARIO DI MUSEO O SOPRINTENDENZA

INVN - Numero 33649

LA - ALTRE LOCALIZZAZIONI

PRV - LOCALIZZAZIONE GEOGRAFICO-AMMINISTRATIVA

PRVP - Provincia RM

PRVC - Comune Palestrina

RP - REPERIMENTO

SPR - Specifiche di reperimento Piazza Ungheria, c.d. Santuario d'Ercole/ stipe votiva

DSC - DATI DI SCAVO

DSCF - Ente responsabile Sopr. Arch. Lazio

OG - OGGETTO

| | |
|--|---|
| OGT - OGGETTO | |
| OGTD - Definizione | Piede |
| OGTT - Tipologia | Morel, specie 313 a |
| CLS - Classe e produzione | Ceramica a vernice nera a petites estampilles |
| DT - CRONOLOGIA | |
| DTZ - CRONOLOGIA GENERICA | |
| DTZG - Secolo | III a.C. |
| DTZS - Frazione di secolo | Prima metà |
| DTS - CRONOLOGIA SPECIFICA | |
| DTSI - Da | 299 |
| DTSF - A | 250 |
| DTM - Motivazione cronologia | analisi tipologica |
| MT - DATI TECNICI | |
| MTC - Materia e tecnica | argilla |
| MIS - MISURE | |
| MISU - Unità | cm |
| MISA - Altezza | 3.2 |
| MISD - Diametro | 7 |
| CO - CONSERVAZIONE | |
| STC - STATO DI CONSERVAZIONE | |
| STCC - Stato di conservazione | frammentario |
| STCS - Indicazioni specifiche | Resta una piccola parte dell'anello del piede. |
| DA - DATI ANALITICI | |
| DES - DESCRIZIONE | |
| DESO - Indicazioni sull'oggetto | Piede ad anello. Argilla nocciola a tornio veloce. |
| STM - STEMMI, EMBLEMI, MARCHI | |
| STMC - Classe di appartenenza | Bolli |
| STMU - Quantità | 1 |
| STMP - Posizione | Fondo interno |
| STMD - Descrizione | Bollo in cartiglio rettangolare con i lati brevi arrotondati, conservaton parte: S. S [-] |
| NSC - Notizie storico-critiche | Per la forma, confronta Morel 1981, per il bollo, confronta Gatti-Onorati 1990. |
| TU - CONDIZIONE GIURIDICA E VINCOLI | |
| CDG - CONDIZIONE GIURIDICA | |
| CDGG - Indicazione generica | Proprietà Stato |
| DO - FONTI E DOCUMENTI DI RIFERIMENTO | |
| FTA - FOTOGRAFIE | |
| FTAX - Genere | documentazione allegata |

| | |
|---------------------------------------|----------------------------|
| FTAP - Tipo | fotografia digitale (file) |
| FTAN - Codice identificativo | S4400415144/1 |
| BIB - BIBLIOGRAFIA | |
| BIBN - V., pp., nn. | Vol. 1, p. 466, n. 313 a |
| BIBI - V., tavv., figg. | Vol. 2, tav. 235 |
| BIB - BIBLIOGRAFIA | |
| BIBN - V., pp., nn. | pp. 209-210 |
| BIBI - V., tavv., figg. | fig. 21 |
| CM - COMPILAZIONE | |
| CMP - COMPILAZIONE | |
| CMPD - Data | 1993 |
| CMPN - Nome compilatore | APE |
| FUR - Funzionario responsabile | Reggiani A.M. |