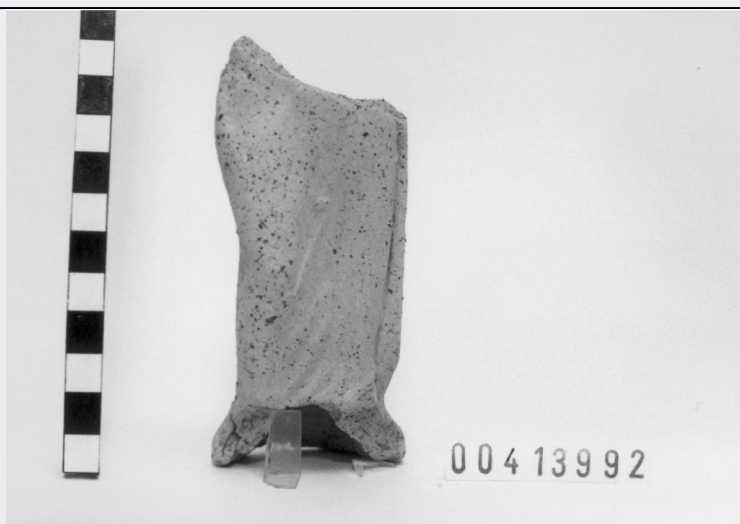


SCHEDA



CD - CODICI

TSK - Tipo di scheda RA

LIR - Livello di ricerca I

NCT - CODICE UNIVOCO

NCTR - Codice regione 12

NCTN - Numero catalogo generale 00413992

ESC - Ente schedatore S44

ECP - Ente competente S44

LC - LOCALIZZAZIONE

PVC - LOCALIZZAZIONE GEOGRAFICO-AMMINISTRATIVA

PVCP - Provincia RM

PVCC - Comune Palestrina

LDC - COLLOCAZIONE SPECIFICA

LDCM - Denominazione raccolta Museo Nazionale Archeologico Prenestino

LDSC - Specifiche Magazzino/ cassetta 59

UB - UBICAZIONE

INV - INVENTARIO DI MUSEO O SOPRINTENDENZA

INVN - Numero 33210

LA - ALTRE LOCALIZZAZIONI

PRV - LOCALIZZAZIONE GEOGRAFICO-AMMINISTRATIVA

PRVP - Provincia RM

PRVC - Comune Palestrina

RP - REPERIMENTO

SPR - Specifiche di reperimento Piazza Ungheria c.d. Santuario di Ercole/ stipe votiva

OG - OGGETTO

OGT - OGGETTO

OGTD - Definizione Statuetta votiva

CLS - Classe e produzione	statuaria miniaturistica
DT - CRONOLOGIA	
DTZ - CRONOLOGIA GENERICA	
DTZG - Secolo	II a.C.
DTS - CRONOLOGIA SPECIFICA	
DTSI - Da	199
DTSF - A	100
DTM - Motivazione cronologia	analisi tipologica
DT - CRONOLOGIA	
DTZ - CRONOLOGIA GENERICA	
DTZG - Secolo	I a.C.
DTZS - Frazione di secolo	Inizio
DTS - CRONOLOGIA SPECIFICA	
DTSI - Da	99
DTSF - A	90
DTM - Motivazione cronologia	analisi tipologica
MT - DATI TECNICI	
MTC - Materia e tecnica	argilla
MIS - MISURE	
MISU - Unità	cm
MISA - Altezza	11
MISL - Larghezza	5.3
MISS - Spessore	4.4
CO - CONSERVAZIONE	
STC - STATO DI CONSERVAZIONE	
STCC - Stato di conservazione	Frammentario
STCS - Indicazioni specifiche	Resta la parte inferiore fratturata alla vita; lacuna sui piedi. Tracce di ingobbiatura crema.
RS - RESTAURI	
RST - RESTAURI	
RSTD - Data	1990
RSTN - Nome operatore	U. Z. s.a.s.
DA - DATI ANALITICI	
DES - DESCRIZIONE	
DESO - Indicazioni sull'oggetto	Argilla giallina con inclusi neri, neri brillanti e bruni
TU - CONDIZIONE GIURIDICA E VINCOLI	
CDG - CONDIZIONE GIURIDICA	
CDGG - Indicazione generica	Proprietà Stato
DO - FONTI E DOCUMENTI DI RIFERIMENTO	
FTA - FOTOGRAFIE	

FTAX - Genere	documentazione allegata
FTAP - Tipo	fotografia digitale (file)
FTAN - Codice identificativo	S4400413992/1
BIB - BIBLIOGRAFIA	
BIBI - V., tavv., figg.	tav. XV, E XLVIII
BIB - BIBLIOGRAFIA	
BIBI - V., tavv., figg.	tav. 46, 198
BIB - BIBLIOGRAFIA	
BIBI - V., tavv., figg.	tav. LXVII
CM - COMPILAZIONE	
CMP - COMPILAZIONE	
CMPD - Data	1993
CMPN - Nome compilatore	A.P.E.
FUR - Funzionario responsabile	Reggiani A. M.