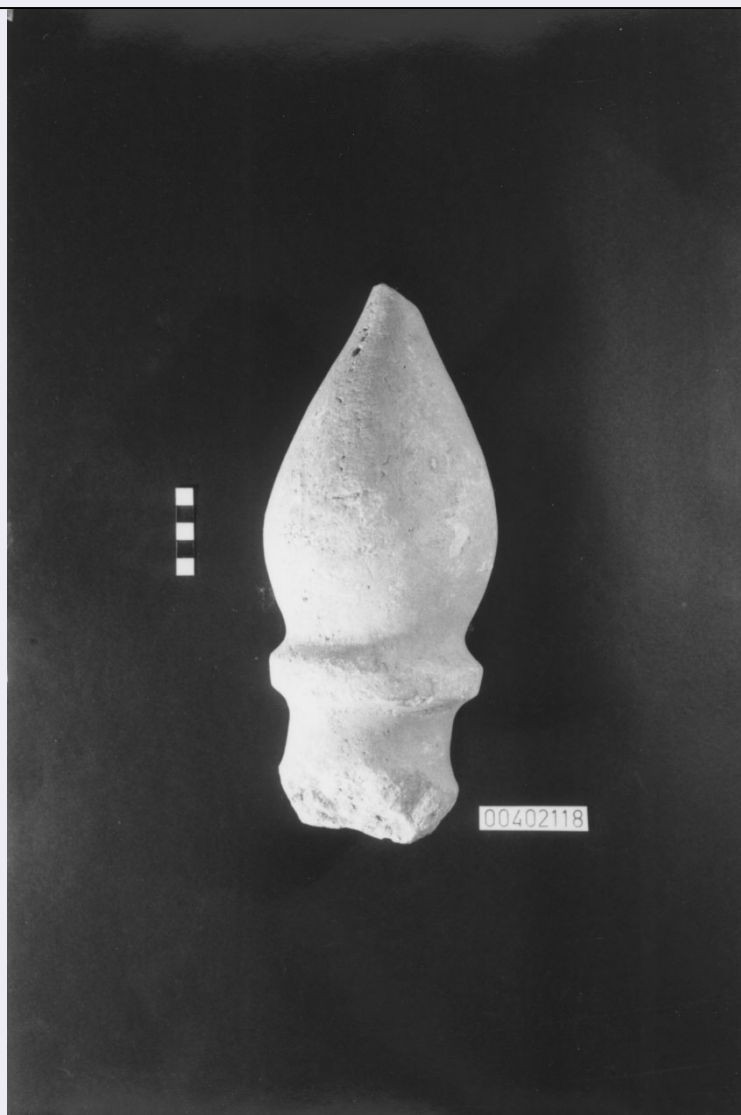


SCHEDA



CD - CODICI

TSK - Tipo di scheda	RA
LIR - Livello di ricerca	I
NCT - CODICE UNIVOCO	
NCTR - Codice regione	12
NCTN - Numero catalogo generale	00402118
ESC - Ente schedatore	S44
ECP - Ente competente	S44

LC - LOCALIZZAZIONE

PVC - LOCALIZZAZIONE GEOGRAFICO-AMMINISTRATIVA

PVCP - Provincia	RM
PVCC - Comune	Palestrina

LDC - COLLOCAZIONE SPECIFICA

LDCM - Denominazione raccolta	Museo Nazionale Archeologico Prenestino
LDSC - Specifiche	Magazzino/ cassetta 33

UB - UBICAZIONE

INV - INVENTARIO DI MUSEO O SOPRINTENDENZA	
INVN - Numero	7161
LA - ALTRE LOCALIZZAZIONI	
PRV - LOCALIZZAZIONE GEOGRAFICO-AMMINISTRATIVA	
PRVP - Provincia	RM
PRVC - Comune	Palestrina
RP - REPERIMENTO	
LGI - COORDINATE I.G.M. O ALTRO	
LGIT - Denominazione tavoletta	Roma
LGIN - Numero foglio	150
LGIQ - Sigla quadrante	I SE
SPR - Specifiche di reperimento	Colombella (?)
ROC - RIFERIMENTO OGGETTI STESSO CONTESTO	
ROCC - Classe di appartenenza materiali	Cippi funerari a pigna
ROCI - Inventario	7090,7091,7192,7193,7194,7196,
ROC - RIFERIMENTO OGGETTI STESSO CONTESTO	
ROCI - Inventario	7097,7104,7105,7107,7108,7114,
ROC - RIFERIMENTO OGGETTI STESSO CONTESTO	
ROCI - Inventario	7115,7116,7117,7118,7122,7126,
ROC - RIFERIMENTO OGGETTI STESSO CONTESTO	
ROCI - Inventario	7132,7143,7151,7155,7156,7157,
ROC - RIFERIMENTO OGGETTI STESSO CONTESTO	
ROCI - Inventario	7159,7161-7167,7170-7176,7179,
ROC - RIFERIMENTO OGGETTI STESSO CONTESTO	
ROCI - Inventario	7182,7185,7188-7196,7199,7200,
ROC - RIFERIMENTO OGGETTI STESSO CONTESTO	
ROCI - Inventario	7206,7207,7209,7211,7212,7214,
ROC - RIFERIMENTO OGGETTI STESSO CONTESTO	
ROCI - Inventario	7218,7219,7221,7223,7226,7229,
ROC - RIFERIMENTO OGGETTI STESSO CONTESTO	
ROCI - Inventario	7231,7234,7235,7239-7241,7245-
ROC - RIFERIMENTO OGGETTI STESSO CONTESTO	
ROCI - Inventario	7247
OG - OGGETTO	
OGT - OGGETTO	
OGTD - Definizione	Cippo funerario a pigna
DT - CRONOLOGIA	
DTZ - CRONOLOGIA GENERICA	
DTZG - Secolo	IV a.C.
DTS - CRONOLOGIA SPECIFICA	

DTSI - Da	399
DTSF - A	300
DTM - Motivazione cronologia	analisi tipologica
DT - CRONOLOGIA	
DTZ - CRONOLOGIA GENERICA	
DTZG - Secolo	III a.C.
DTS - CRONOLOGIA SPECIFICA	
DTSI - Da	299
DTSF - A	200
DTM - Motivazione cronologia	analisi tipologica
MT - DATI TECNICI	
MTC - Materia e tecnica	calcare
MIS - MISURE	
MISU - Unità	cm
MISA - Altezza	29.2
CO - CONSERVAZIONE	
STC - STATO DI CONSERVAZIONE	
STCC - Stato di conservazione	Mutilo
STCS - Indicazioni specifiche	Mancante di parte della base e dell'apice della pigna; superficie abrasa incrostata.
DA - DATI ANALITICI	
DES - DESCRIZIONE	
DESO - Indicazioni sull'oggetto	Resta la parte superiore del pilastrino, collarino e pigna lisci. Calcare locale a tutto tondo.
NSC - Notizie storico-critiche	Per la tipologia dei cippi vedi Quattrocchi, Romanelli e Bandiera in bibliografia. Confronta i reperti inv. 7090-7247.
TU - CONDIZIONE GIURIDICA E VINCOLI	
CDG - CONDIZIONE GIURIDICA	
CDGG - Indicazione generica	proprietà Stato
DO - FONTI E DOCUMENTI DI RIFERIMENTO	
FTA - FOTOGRAFIE	
FTAX - Genere	documentazione allegata
FTAP - Tipo	fotografia digitale (file)
FTAN - Codice identificativo	S4400402118/1
BIB - BIBLIOGRAFIA	
BIBN - V., pp., nn.	pp. 19-22
BIB - BIBLIOGRAFIA	
BIBN - V., pp., nn.	pp. 27-28
BIB - BIBLIOGRAFIA	
BIBN - V., pp., nn.	pp 32-37
CM - COMPILAZIONE	
CMP - COMPILAZIONE	

CMPD - Data	1992
CMPN - Nome compilatore	APE
FUR - Funzionario responsabile	Reggiani A.M.
AN - ANNOTAZIONI	
OSS - Osservazioni	LDEA: Produzione locale.