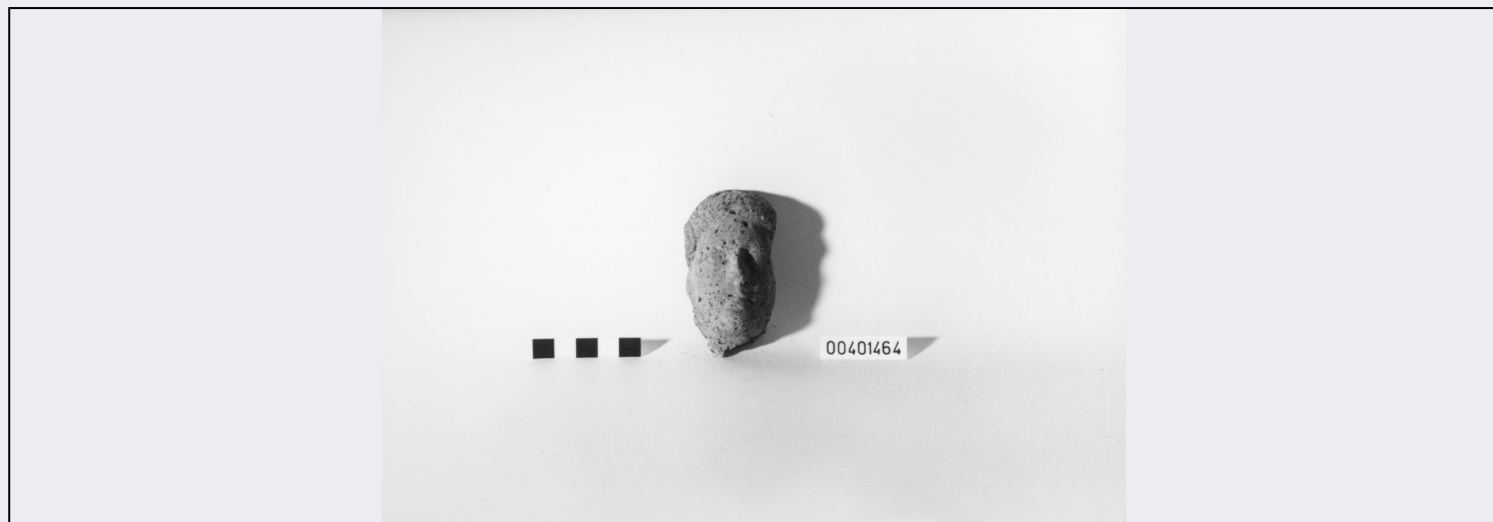


# SCHEDA



## CD - CODICI

TSK - Tipo di scheda RA

LIR - Livello di ricerca I

### NCT - CODICE UNIVOCO

NCTR - Codice regione 12

NCTN - Numero catalogo generale 00401464

ESC - Ente schedatore S44

ECP - Ente competente S44

## LC - LOCALIZZAZIONE

### PVC - LOCALIZZAZIONE GEOGRAFICO-AMMINISTRATIVA

PVCP - Provincia RM

PVCC - Comune Palestrina

### LDC - COLLOCAZIONE SPECIFICA

LDCM - Denominazione raccolta Museo Nazionale Archeologico Prenestino

LDSC - Specifiche Magazzino/ cassetta n. 13

## UB - UBICAZIONE

### INV - INVENTARIO DI MUSEO O SOPRINTENDENZA

INVN - Numero 8040

## LA - ALTRE LOCALIZZAZIONI

### PRV - LOCALIZZAZIONE GEOGRAFICO-AMMINISTRATIVA

PRVP - Provincia RM

PRVC - Comune Palestrina

## RP - REPERIMENTO

### LGI - COORDINATE I.G.M. O ALTRO

LGIT - Denominazione tavoletta Roma

LGIN - Numero foglio 150

LGIQ - Sigla quadrante I SE

<b>SPR - Specifiche di reperimento</b>	Piazza Ungheria, c.d Santuario di Ercole/ stipe votiva
<b>ROC - RIFERIMENTO OGGETTI STESSO CONTESTO</b>	
<b>ROCC - Classe di appartenenza materiali</b>	Coroplastica/ teste votive
<b>ROCI - Inventario</b>	8048,8141,8142,8298,10634-36
<b>OG - OGGETTO</b>	
<b>OGT - OGGETTO</b>	
<b>OGTD - Definizione</b>	Testa votiva
<b>CLS - Classe e produzione</b>	statuaria miniaturistica
<b>DT - CRONOLOGIA</b>	
<b>DTZ - CRONOLOGIA GENERICA</b>	
<b>DTZG - Secolo</b>	IV a.C.
<b>DTZS - Frazione di secolo</b>	Prima metà
<b>DTS - CRONOLOGIA SPECIFICA</b>	
<b>DTSI - Da</b>	399
<b>DTSF - A</b>	350
<b>DTM - Motivazione cronologia</b>	analisi tipologica
<b>MT - DATI TECNICI</b>	
<b>MTC - Materia e tecnica</b>	argilla
<b>MIS - MISURE</b>	
<b>MISU - Unità</b>	NR
<b>MISA - Altezza</b>	8.42
<b>MISL - Larghezza</b>	4.22
<b>MISV - Varie</b>	h.volto5.4
<b>CO - CONSERVAZIONE</b>	
<b>STC - STATO DI CONSERVAZIONE</b>	
<b>STCC - Stato di conservazione</b>	Frammentario
<b>STCS - Indicazioni specifiche</b>	Resta il volto e parte dei capelli; scheggiature su naso e bocca.
<b>DA - DATI ANALITICI</b>	
<b>DES - DESCRIZIONE</b>	
<b>DESO - Indicazioni sull'oggetto</b>	Argilla rosata con inclusi di mica, ferro, calcare
<b>TU - CONDIZIONE GIURIDICA E VINCOLI</b>	
<b>CDG - CONDIZIONE GIURIDICA</b>	
<b>CDGG - Indicazione generica</b>	proprietà Stato
<b>DO - FONTI E DOCUMENTI DI RIFERIMENTO</b>	
<b>FTA - FOTOGRAFIE</b>	
<b>FTAX - Genere</b>	documentazione allegata
<b>FTAP - Tipo</b>	fotografia digitale (file)
<b>FTAN - Codice identificativo</b>	S4400401464/1

<b>BIB - BIBLIOGRAFIA</b>	
<b>BIBN - V., pp., nn.</b>	29 e sgg.
<b>BIBI - V., tavv., figg.</b>	5-7
<b>CM - COMPILAZIONE</b>	
<b>CMP - COMPILAZIONE</b>	
<b>CMPD - Data</b>	1992
<b>CM PN - Nome compilatore</b>	APE
<b>FUR - Funzionario responsabile</b>	Reggiani A.M
<b>AN - ANNOTAZIONI</b>	
<b>OSS - Osservazioni</b>	LDEA: Produzione locale (?)