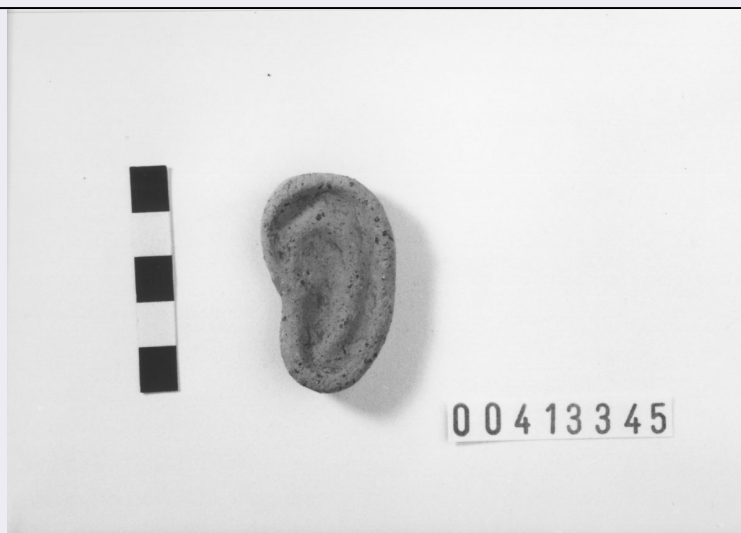


SCHEDA



CD - CODICI

TSK - Tipo di scheda	RA
LIR - Livello di ricerca	I
NCT - CODICE UNIVOCO	
NCTR - Codice regione	12
NCTN - Numero catalogo generale	00413345
ESC - Ente schedatore	S44
ECP - Ente competente	S44

LC - LOCALIZZAZIONE

PVC - LOCALIZZAZIONE GEOGRAFICO-AMMINISTRATIVA

PVCP - Provincia	RM
PVCC - Comune	Palestrina

LDC - COLLOCAZIONE SPECIFICA

LDCM - Denominazione raccolta	Museo Nazionale Archeologico Prenestino
-------------------------------	---

UB - UBICAZIONE

INV - INVENTARIO DI MUSEO O SOPRINTENDENZA

INVN - Numero	51430
---------------	-------

LA - ALTRE LOCALIZZAZIONI

PRV - LOCALIZZAZIONE GEOGRAFICO-AMMINISTRATIVA

PRVP - Provincia	RM
PRVC - Comune	Palestrina

RP - REPERIMENTO

SPR - Specifiche di reperimento	Piazza Ungheria, c.d. Santuario di Ercole/ stipe votiva
---------------------------------	---

OG - OGGETTO

OGT - OGGETTO

OGTD - Definizione	Votivo anatomico
CLS - Classe e produzione	oggetti per uso cerimoniale, magico e votivo

SGT - SOGGETTO

SGTI - Identificazione	Orecchio sinistro.
-------------------------------	--------------------

DT - CRONOLOGIA**DTZ - CRONOLOGIA GENERICA**

DTZG - Secolo	III a.C.
----------------------	----------

DTS - CRONOLOGIA SPECIFICA

DTSI - Da	299
------------------	-----

DTSF - A	200
-----------------	-----

DTM - Motivazione cronologia	analisi tipologica
-------------------------------------	--------------------

DT - CRONOLOGIA**DTZ - CRONOLOGIA GENERICA**

DTZG - Secolo	II a.C.
----------------------	---------

DTS - CRONOLOGIA SPECIFICA

DTSI - Da	199
------------------	-----

DTSF - A	100
-----------------	-----

DTM - Motivazione cronologia	analisi tipologica
-------------------------------------	--------------------

MT - DATI TECNICI

MTC - Materia e tecnica	argilla
--------------------------------	---------

MIS - MISURE

MISU - Unità	cm
---------------------	----

MISA - Altezza	4.8
-----------------------	-----

MISL - Larghezza	3
-------------------------	---

CO - CONSERVAZIONE**STC - STATO DI CONSERVAZIONE**

STCC - Stato di conservazione	Integro
--------------------------------------	---------

RS - RESTAURI**RST - RESTAURI**

RSTD - Data	1991
--------------------	------

RSTN - Nome operatore	U.Z. s.a.s.
------------------------------	-------------

DA - DATI ANALITICI**DES - DESCRIZIONE**

DESO - Indicazioni sull'oggetto	Argilla beige con inclusi di mica e augite
--	--

TU - CONDIZIONE GIURIDICA E VINCOLI**CDG - CONDIZIONE GIURIDICA**

CDGG - Indicazione generica	proprietà Stato
------------------------------------	-----------------

DO - FONTI E DOCUMENTI DI RIFERIMENTO**FTA - FOTOGRAFIE**

FTAX - Genere	documentazione allegata
----------------------	-------------------------

FTAP - Tipo	fotografia digitale (file)
--------------------	----------------------------

FTAN - Codice identificativo	S4400413345/1
-------------------------------------	---------------

BIB - BIBLIOGRAFIA**BIBN - V., pp., nn.** 262-265**BIBI - V., tavv., figg.** 357**CM - COMPILAZIONE****CMP - COMPILAZIONE****CMPD - Data** 1993**CMPN - Nome compilatore** APE**FUR - Funzionario
responsabile** Reggiani A.M.