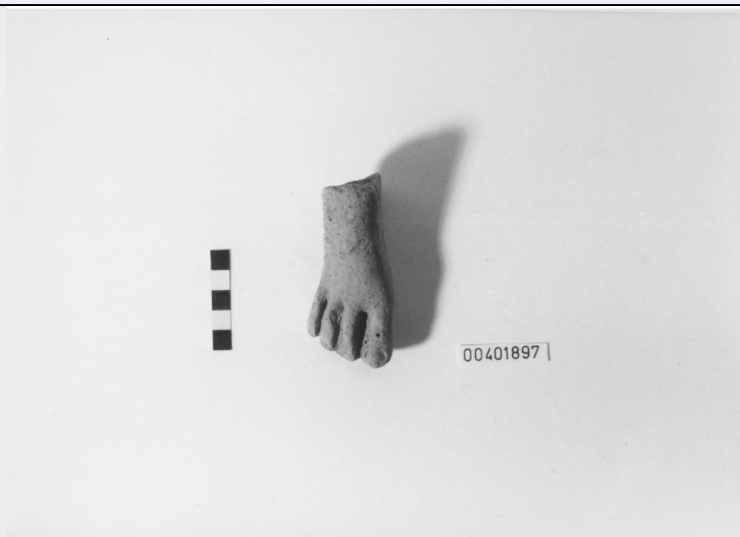


SCHEDA



CD - CODICI

TSK - Tipo di scheda RA

LIR - Livello di ricerca I

NCT - CODICE UNIVOCO

NCTR - Codice regione 12

NCTN - Numero catalogo generale 00401897

ESC - Ente schedatore S44

ECP - Ente competente S44

LC - LOCALIZZAZIONE

PVC - LOCALIZZAZIONE GEOGRAFICO-AMMINISTRATIVA

PVCP - Provincia RM

PVCC - Comune Palestrina

LDC - COLLOCAZIONE SPECIFICA

LDCM - Denominazione raccolta Museo Nazionale Archeologico Prenestino

LDCS - Specifiche Magazzino/ cassetta n. 27

UB - UBICAZIONE

INV - INVENTARIO DI MUSEO O SOPRINTENDENZA

INVN - Numero 9879

LA - ALTRE LOCALIZZAZIONI

PRV - LOCALIZZAZIONE GEOGRAFICO-AMMINISTRATIVA

PRVP - Provincia RM

PRVC - Comune Palestrina

RP - REPERIMENTO

LGI - COORDINATE I.G.M. O ALTRO

LGIT - Denominazione tavoletta Roma

LGIN - Numero foglio 150

LGIQ - Sigla quadrante I SE

SPR - Specifiche di reperimento	Piazza Ungheria, c.d. Santuario d'Ercole/ stipe votiva
ROC - RIFERIMENTO OGGETTI STESSO CONTESTO	
ROCC - Classe di appartenenza materiali	Coroplastica/ votivi anatomici
ROCI - Inventario	9928,9938,8373,9879,9926,9931
ROC - RIFERIMENTO OGGETTI STESSO CONTESTO	
ROCI - Inventario	9951,10502,10507
OG - OGGETTO	
OGT - OGGETTO	
OGTD - Definizione	Votivo anatomico/ frammento
CLS - Classe e produzione	oggetti per uso cerimoniale, magico e votivo
SGT - SOGGETTO	
SGTI - Identificazione	Piede
DT - CRONOLOGIA	
DTZ - CRONOLOGIA GENERICA	
DTZG - Secolo	III a.C.
DTS - CRONOLOGIA SPECIFICA	
DTSI - Da	299
DTSF - A	200
DTM - Motivazione cronologia	analisi tipologica
DT - CRONOLOGIA	
DTZ - CRONOLOGIA GENERICA	
DTZG - Secolo	II a.C.
DTS - CRONOLOGIA SPECIFICA	
DTSI - Da	199
DTSF - A	100
DTM - Motivazione cronologia	analisi tipologica
MT - DATI TECNICI	
MTC - Materia e tecnica	argilla
MIS - MISURE	
MISU - Unità	cm
MISA - Altezza	4.1
MISL - Larghezza	4.3
MISN - Lunghezza	9.6
CO - CONSERVAZIONE	
STC - STATO DI CONSERVAZIONE	
STCC - Stato di conservazione	mutilo
STCS - Indicazioni specifiche	Rimane la parte anteriore con le prime 4 dita e parte del dorso.
RS - RESTAURI	
RST - RESTAURI	

RSTD - Data	1985
RSTS - Situazione	Consolidato con Mowital al 2%
RSTN - Nome operatore	Candiago Zich M.L.
DA - DATI ANALITICI	
DES - DESCRIZIONE	
DESO - Indicazioni sull'oggetto	Matrice bivalve, comprendente da un lato la parte anteriore, dall'altro il tallone. Internamente cava. Argilla beige rosato con inclusi di mica, augite e calcare.
DESS - Indicazioni sul soggetto	Piede destro con dita allungate, leggermente aperte a ventaglio, descritte schematicamente, divise da solchi rifiniti a stecca; unghie arrotondate; alluce divaricato.
NSC - Notizie storico-critiche	Per la diffusione in Italia e per la datazione vedi Fenelli e Comella; per la tipologia vedi Fenelli (1) in bibliografia.
TU - CONDIZIONE GIURIDICA E VINCOLI	
CDG - CONDIZIONE GIURIDICA	
CDGG - Indicazione generica	proprietà Stato
DO - FONTI E DOCUMENTI DI RIFERIMENTO	
FTA - FOTOGRAFIE	
FTAX - Genere	documentazione allegata
FTAP - Tipo	fotografia digitale (file)
FTAN - Codice identificativo	S4400401897/1
BIB - BIBLIOGRAFIA	
BIBN - V., pp., nn.	XXVII/ pp. 206 sgg.
BIB - BIBLIOGRAFIA	
BIBN - V., pp., nn.	p. 287
BIBI - V., tavv., figg.	figg. 371-372, nn. 250, 263-268
BIB - BIBLIOGRAFIA	
BIBN - V., pp., nn.	XCIII/ pp. 720-759
CM - COMPILAZIONE	
CMP - COMPILAZIONE	
CMPD - Data	1992
CM PN - Nome compilatore	APE
FUR - Funzionario responsabile	Reggiani A.M.
AN - ANNOTAZIONI	
OSS - Osservazioni	LDEA: Produzione locale.