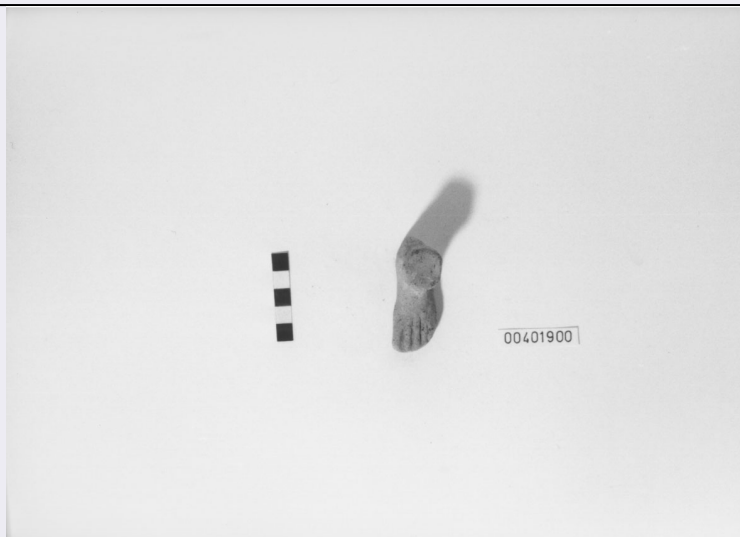


SCHEDA



CD - CODICI

TSK - Tipo di scheda RA

LIR - Livello di ricerca I

NCT - CODICE UNIVOCO

NCTR - Codice regione 12

NCTN - Numero catalogo generale 00401900

ESC - Ente schedatore S44

ECP - Ente competente S44

LC - LOCALIZZAZIONE

PVC - LOCALIZZAZIONE GEOGRAFICO-AMMINISTRATIVA

PVCP - Provincia RM

PVCC - Comune Palestrina

LDC - COLLOCAZIONE SPECIFICA

LDCM - Denominazione raccolta Museo Nazionale Archeologico Prenestino

LDCS - Specifiche Magazzino/ cassetta n. 27

UB - UBICAZIONE

INV - INVENTARIO DI MUSEO O SOPRINTENDENZA

INVN - Numero 9884

LA - ALTRE LOCALIZZAZIONI

PRV - LOCALIZZAZIONE GEOGRAFICO-AMMINISTRATIVA

PRVP - Provincia RM

PRVC - Comune Palestrina

RP - REPERIMENTO

LGI - COORDINATE I.G.M. O ALTRO

LGIT - Denominazione tavoletta Roma

LGIN - Numero foglio 150

LGIQ - Sigla quadrante I SE

SPR - Specifiche di reperimento	Piazza Ungheria, c.d. Santuario d'Ercole/ stipe votiva
ROC - RIFERIMENTO OGGETTI STESSO CONTESTO	
ROCC - Classe di appartenenza materiali	Coroplastica/ votivi anatomici
ROCI - Inventario	9887,9924,8313,8371,9884,9899
ROC - RIFERIMENTO OGGETTI STESSO CONTESTO	
ROCI - Inventario	9911,9944,9950,10487,10515
ROC - RIFERIMENTO OGGETTI STESSO CONTESTO	
ROCI - Inventario	10517,10532,11626-11629
OG - OGGETTO	
OGT - OGGETTO	
OGTD - Definizione	Votivo anatomico
CLS - Classe e produzione	oggetti per uso cerimoniale, magico e votivo
SGT - SOGGETTO	
SGTI - Identificazione	Piede
DT - CRONOLOGIA	
DTZ - CRONOLOGIA GENERICA	
DTZG - Secolo	III a.C.
DTS - CRONOLOGIA SPECIFICA	
DTSI - Da	299
DTSF - A	200
DTM - Motivazione cronologia	analisi tipologica
DT - CRONOLOGIA	
DTZ - CRONOLOGIA GENERICA	
DTZG - Secolo	II a.C.
DTS - CRONOLOGIA SPECIFICA	
DTSI - Da	199
DTSF - A	100
DTM - Motivazione cronologia	analisi tipologica
MT - DATI TECNICI	
MTC - Materia e tecnica	argilla
MIS - MISURE	
MISU - Unità	cm
MISA - Altezza	3.6
MISL - Larghezza	2.6
MISN - Lunghezza	6.6
CO - CONSERVAZIONE	
STC - STATO DI CONSERVAZIONE	
STCC - Stato di conservazione	Intero
STCS - Indicazioni specifiche	Tracce di base bianca e di colore rosso sulla caviglia e sul tallone.

RS - RESTAURI**RST - RESTAURI**

RSTD - Data	1985
RSTS - Situazione	Consolidato con Mowital al 2%
RSTN - Nome operatore	Candiago Zich M.L.

DA - DATI ANALITICI**DES - DESCRIZIONE**

DESO - Indicazioni sull'oggetto	Argilla beige con inclusi di mica, augite e calcare.
DESS - Indicazioni sul soggetto	Piede sinistro con dita allungate, distinte da solchi rifiniti a stecca.
NSC - Notizie storico-critiche	Per la diffusione in Italia e per la datazione vedi Fenelli e Comella; per la tipologia vedi Fenelli (1).

TU - CONDIZIONE GIURIDICA E VINCOLI**CDG - CONDIZIONE GIURIDICA**

CDGG - Indicazione generica	proprietà Stato
------------------------------------	-----------------

DO - FONTI E DOCUMENTI DI RIFERIMENTO**FTA - FOTOGRAFIE**

FTAX - Genere	documentazione allegata
FTAP - Tipo	fotografia digitale (file)
FTAN - Codice identificativo	S4400401900/1

BIB - BIBLIOGRAFIA

BIBN - V., pp., nn.	XXVII/ pp. 206 sgg.
----------------------------	---------------------

BIB - BIBLIOGRAFIA

BIBN - V., pp., nn.	p. 293
BIBI - V., tavv., figg.	fig. 374, n. 322

BIB - BIBLIOGRAFIA

BIBN - V., pp., nn.	XCIII/ pp. 720-759
----------------------------	--------------------

CM - COMPILAZIONE**CMP - COMPILAZIONE**

CMPD - Data	1992
CMPN - Nome compilatore	APE
FUR - Funzionario responsabile	Reggiani A.M.

AN - ANNOTAZIONI

OSS - Osservazioni	LDEA: Produzione locale
---------------------------	-------------------------