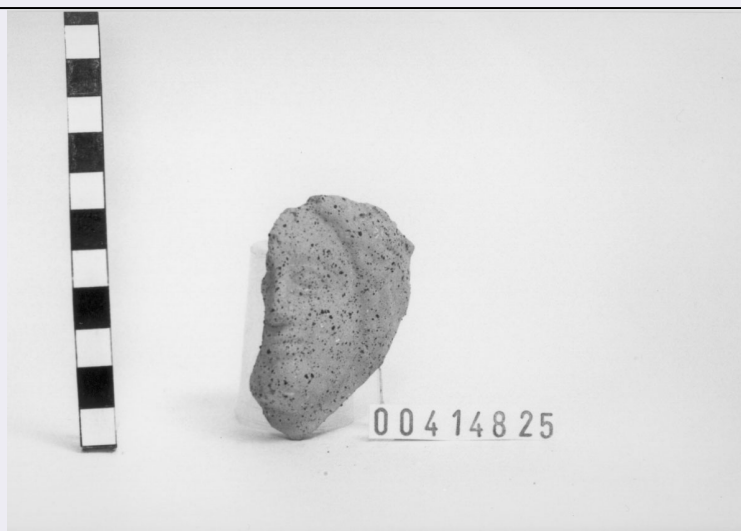


# SCHEDA



## CD - CODICI

TSK - Tipo di scheda	RA
LIR - Livello di ricerca	I
NCT - CODICE UNIVOCO	
NCTR - Codice regione	12
NCTN - Numero catalogo generale	00414825
ESC - Ente schedatore	S44
ECP - Ente competente	S44

## LC - LOCALIZZAZIONE

### PVC - LOCALIZZAZIONE GEOGRAFICO-AMMINISTRATIVA

PVCP - Provincia	RM
PVCC - Comune	Palestrina

### LDC - COLLOCAZIONE SPECIFICA

LDCM - Denominazione raccolta	Museo Nazionale Archeologico Prenestino
LDCS - Specifiche	Magazzino/ cassetta n. 78

## UB - UBICAZIONE

### INV - INVENTARIO DI MUSEO O SOPRINTENDENZA

INVN - Numero	33298
---------------	-------

## LA - ALTRE LOCALIZZAZIONI

### PRV - LOCALIZZAZIONE GEOGRAFICO-AMMINISTRATIVA

PRVP - Provincia	RM
PRVC - Comune	Palestrina

## OG - OGGETTO

### OGT - OGGETTO

OGTD - Definizione	testa votiva
CLS - Classe e produzione	statuaria miniaturistica
SGT - SOGGETTO	
SGTI - Identificazione	Figura femminile

**DT - CRONOLOGIA****DTZ - CRONOLOGIA GENERICA**

<b>DTZG - Secolo</b>	III a.C.
----------------------	----------

**DTS - CRONOLOGIA SPECIFICA**

<b>DTSI - Da</b>	280
------------------	-----

<b>DTSF - A</b>	220
-----------------	-----

<b>DTM - Motivazione cronologia</b>	analisi tipologica
-------------------------------------	--------------------

**MT - DATI TECNICI**

<b>MTC - Materia e tecnica</b>	argilla
--------------------------------	---------

**MIS - MISURE**

<b>MISU - Unità</b>	cm
---------------------	----

<b>MISA - Altezza</b>	6.4
-----------------------	-----

<b>MISL - Larghezza</b>	4.5
-------------------------	-----

**CO - CONSERVAZIONE****STC - STATO DI CONSERVAZIONE**

<b>STCC - Stato di conservazione</b>	frammentario
--------------------------------------	--------------

<b>STCS - Indicazioni specifiche</b>	Resta la parte sinistra del viso.
--------------------------------------	-----------------------------------

**DA - DATI ANALITICI****DES - DESCRIZIONE**

<b>DESO - Indicazioni sull'oggetto</b>	Argilla rosata con inclusi a matrice
--	--------------------------------------

**TU - CONDIZIONE GIURIDICA E VINCOLI****CDG - CONDIZIONE GIURIDICA**

<b>CDGG - Indicazione generica</b>	proprietà Stato
------------------------------------	-----------------

**DO - FONTI E DOCUMENTI DI RIFERIMENTO****FTA - FOTOGRAFIE**

<b>FTAX - Genere</b>	documentazione allegata
----------------------	-------------------------

<b>FTAP - Tipo</b>	fotografia digitale (file)
--------------------	----------------------------

<b>FTAN - Codice identificativo</b>	S4400414825/1
-------------------------------------	---------------

**BIB - BIBLIOGRAFIA**

<b>BIBN - V., pp., nn.</b>	p. 209
----------------------------	--------

<b>BIBI - V., tavv., figg.</b>	fig. 279, c 42
--------------------------------	----------------

**CM - COMPILAZIONE****CMP - COMPILAZIONE**

<b>CMPD - Data</b>	1993
--------------------	------

<b>CMPN - Nome compilatore</b>	APE
--------------------------------	-----

<b>FUR - Funzionario responsabile</b>	Reggiani A. M.
---------------------------------------	----------------