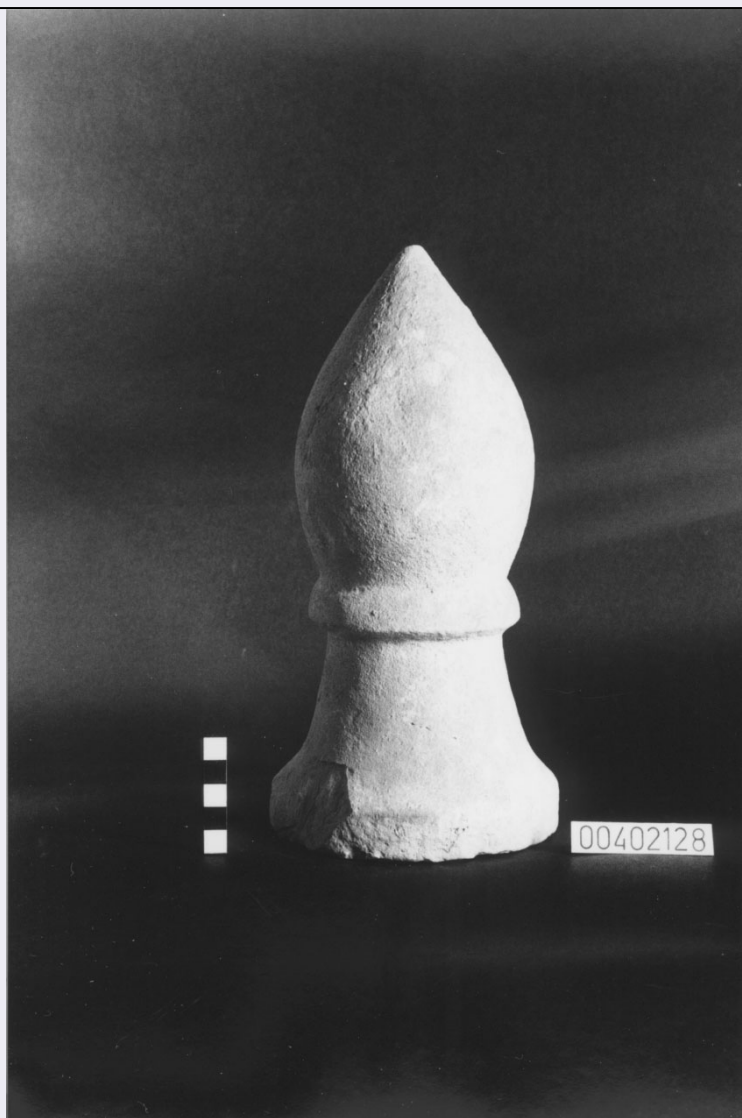


SCHEDA



CD - CODICI

TSK - Tipo di scheda	RA
LIR - Livello di ricerca	I
NCT - CODICE UNIVOCO	
NCTR - Codice regione	12
NCTN - Numero catalogo generale	00402128
ESC - Ente schedatore	S44
ECP - Ente competente	S44

LC - LOCALIZZAZIONE

PVC - LOCALIZZAZIONE GEOGRAFICO-AMMINISTRATIVA

PVCP - Provincia	RM
PVCC - Comune	Palestrina

LDC - COLLOCAZIONE SPECIFICA

LDCM - Denominazione raccolta	Museo Nazionale Archeologico Prenestino
LDCS - Specifiche	Magazzino/ cassetta 35

UB - UBICAZIONE

INV - INVENTARIO DI MUSEO O SOPRINTENDENZA

INVN - Numero 7139

INV - INVENTARIO DI MUSEO O SOPRINTENDENZA

INVN - Numero 772

LA - ALTRE LOCALIZZAZIONI**PRV - LOCALIZZAZIONE GEOGRAFICO-AMMINISTRATIVA**

PRVP - Provincia RM

PRVC - Comune Palestrina

PRVL - Località Colombella (?)

RP - REPERIMENTO**LGI - COORDINATE I.G.M. O ALTRO**LGIT - Denominazione
tavoleta Roma

LGIN - Numero foglio 150

LGIQ - Sigla quadrante I SE

SPR - Specifiche di
reperimento Antro delle Sorti**ROC - RIFERIMENTO OGGETTI STESSO CONTESTO**ROCC - Classe di
appartenenza materiali Cippi funerari a pigna

ROCI - Inventario 7098,7144,7165,7220

OG - OGGETTO**OGT - OGGETTO**

OGTD - Definizione Cippo funerario a pigna

DT - CRONOLOGIA**DTZ - CRONOLOGIA GENERICA**

DTZG - Secolo IV a.C.

DTZS - Frazione di secolo Fine

DTS - CRONOLOGIA SPECIFICA

DTSI - Da 310

DTSF - A 300

DTM - Motivazione cronologia analisi tipologica

DT - CRONOLOGIA**DTZ - CRONOLOGIA GENERICA**

DTZG - Secolo III a.C.

DTS - CRONOLOGIA SPECIFICA

DTSI - Da 299

DTSF - A 200

DTM - Motivazione cronologia analisi tipologica

MT - DATI TECNICI

MTC - Materia e tecnica calcare

MIS - MISURE

MISU - Unità cm

MISA - Altezza	27
MISV - Varie	dia. bas. 12.8
CO - CONSERVAZIONE	
STC - STATO DI CONSERVAZIONE	
STCC - Stato di conservazione	Intero
STCS - Indicazioni specifiche	Scheggiature sulla base e sull'apice della pigna.
DA - DATI ANALITICI	
DES - DESCRIZIONE	
DESO - Indicazioni sull'oggetto	Base circolare, pilastrino rastremato e collarino lisci, pigna di forma tozza. Calcare locale a tutto tondo.
NSC - Notizie storico-critiche	Per la tipologia dei cippi vedi Quattrocchi, Romanelli e Bandiera in bibliografia. Confronta i reperti inv. 7090-7247.
TU - CONDIZIONE GIURIDICA E VINCOLI	
CDG - CONDIZIONE GIURIDICA	
CDGG - Indicazione generica	Proprietà Stato
DO - FONTI E DOCUMENTI DI RIFERIMENTO	
FTA - FOTOGRAFIE	
FTAX - Genere	documentazione allegata
FTAP - Tipo	fotografia digitale (file)
FTAN - Codice identificativo	S4400402128/1
BIB - BIBLIOGRAFIA	
BIBN - V., pp., nn.	pp. 21-22
BIB - BIBLIOGRAFIA	
BIBN - V., pp., nn.	pp. 27-28
BIB - BIBLIOGRAFIA	
BIBN - V., pp., nn.	pp. 32-37
CM - COMPILAZIONE	
CMP - COMPILAZIONE	
CMPD - Data	1992
CMPN - Nome compilatore	APE
FUR - Funzionario responsabile	Reggiani A.M.
AN - ANNOTAZIONI	
OSS - Osservazioni	LDEA: Produzione locale.