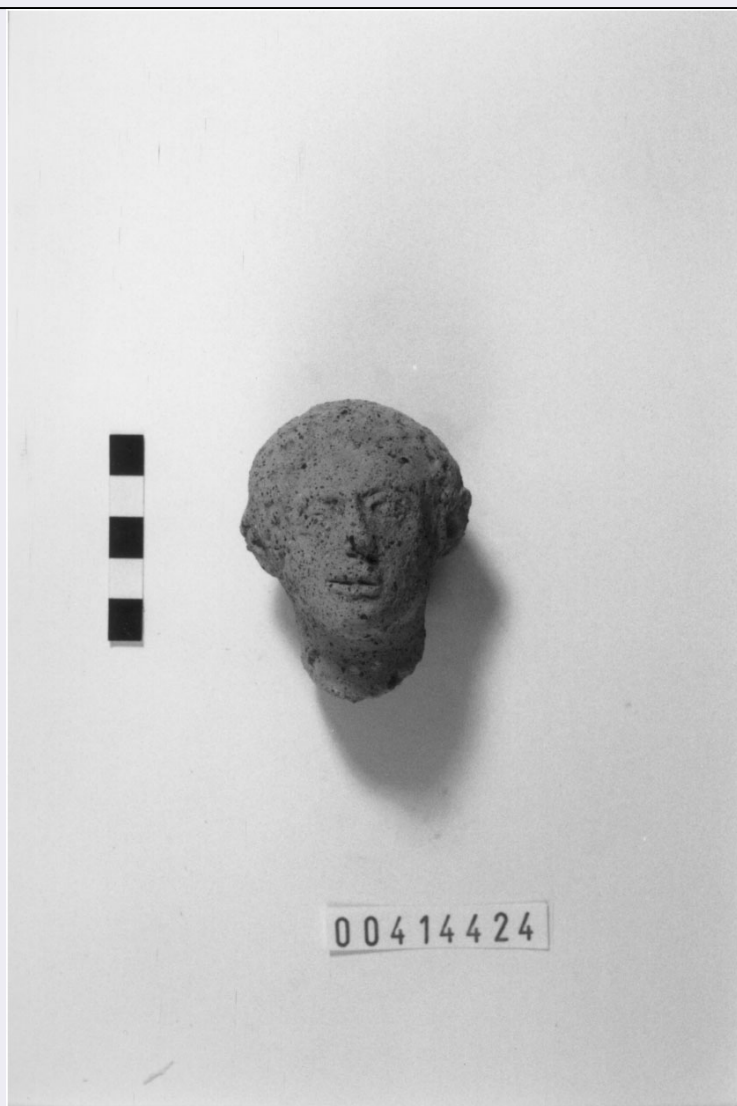


SCHEDA



CD - CODICI

| | |
|---------------------------------|----------|
| TSK - Tipo di scheda | RA |
| LIR - Livello di ricerca | I |
| NCT - CODICE UNIVOCO | |
| NCTR - Codice regione | 12 |
| NCTN - Numero catalogo generale | 00414424 |
| ESC - Ente schedatore | S44 |
| ECP - Ente competente | S44 |

LC - LOCALIZZAZIONE

PVC - LOCALIZZAZIONE GEOGRAFICO-AMMINISTRATIVA

| | |
|------------------|------------|
| PVCP - Provincia | RM |
| PVCC - Comune | Palestrina |

LDC - COLLOCAZIONE SPECIFICA

| | |
|-------------------------------|---|
| LDCM - Denominazione raccolta | Museo Nazionale Archeologico Prenestino |
| LDCS - Specifiche | Magazzino/ cassetta n. 70 |

UB - UBICAZIONE

| | |
|--|---|
| INV - INVENTARIO DI MUSEO O SOPRINTENDENZA | |
| INVN - Numero | 00414424 |
| INV - INVENTARIO DI MUSEO O SOPRINTENDENZA | |
| INVN - Numero | 33279 |
| LA - ALTRE LOCALIZZAZIONI | |
| PRV - LOCALIZZAZIONE GEOGRAFICO-AMMINISTRATIVA | |
| PRVP - Provincia | RM |
| PRVC - Comune | Palestrina |
| OG - OGGETTO | |
| OGT - OGGETTO | |
| OGTD - Definizione | Testa votiva |
| CLS - Classe e produzione | statuaria miniaturistica |
| DT - CRONOLOGIA | |
| DTZ - CRONOLOGIA GENERICA | |
| DTZG - Secolo | IV a.C. |
| DTZS - Frazione di secolo | Fine |
| DTS - CRONOLOGIA SPECIFICA | |
| DTSI - Da | 310 |
| DTSF - A | 300 |
| DTM - Motivazione cronologia | analisi tipologica |
| MT - DATI TECNICI | |
| MTC - Materia e tecnica | argilla |
| MIS - MISURE | |
| MISU - Unità | cm |
| MISA - Altezza | 7.5 |
| MISL - Larghezza | 5.5 |
| CO - CONSERVAZIONE | |
| STC - STATO DI CONSERVAZIONE | |
| STCC - Stato di conservazione | Mutilo |
| STCS - Indicazioni specifiche | Spezzata all'altezza del collo. |
| RS - RESTAURI | |
| RST - RESTAURI | |
| RSTD - Data | 1990 - 1991 |
| RSTN - Nome operatore | U. Z. s.a.s. |
| DA - DATI ANALITICI | |
| DES - DESCRIZIONE | |
| DESO - Indicazioni sull'oggetto | Argilla beige-rosata con inclusi neri, neri brillanti, grigi e bianchi. |
| TU - CONDIZIONE GIURIDICA E VINCOLI | |
| CDG - CONDIZIONE GIURIDICA | |
| CDGG - Indicazione | |

| | |
|--|----------------------------|
| generica | Proprietà Stato |
| DO - FONTI E DOCUMENTI DI RIFERIMENTO | |
| FTA - FOTOGRAFIE | |
| FTAX - Genere | documentazione allegata |
| FTAP - Tipo | fotografia digitale (file) |
| FTAN - Codice identificativo | S4400414424/1 |
| CM - COMPILAZIONE | |
| CMP - COMPILAZIONE | |
| CMPD - Data | 1993 |
| CMPN - Nome compilatore | A.P.E. |
| FUR - Funzionario responsabile | Reggiani A. M. |