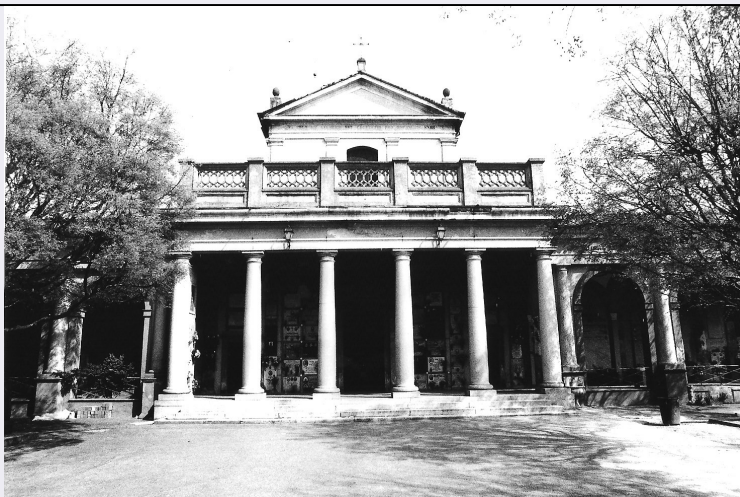


SCHEDA



CD - CODICI

TSK - Tipo scheda A

LIR - Livello ricerca P

NCT - CODICE UNIVOCO

NCTR - Codice regione 08

NCTN - Numero catalogo
generale 00287135

ESC - Ente schedatore S142

ECP - Ente competente S142

RV - RELAZIONI

OG - OGGETTO

OGT - OGGETTO

OGTD - Definizione
tipologica cimitero

OGTQ - Qualificazione pubblico

OGTN - Denominazione Cimitero Comunale

LC - LOCALIZZAZIONE GEOGRAFICO-AMMINISTRATIVA

PVC - LOCALIZZAZIONE GEOGRAFICO-AMMINISTRATIVA

PVCS - Stato ITALIA

PVCR - Regione Emilia-Romagna

PVCP - Provincia PC

PVCC - Comune Monticelli d'Ongina

PVE - Diocesi FIDENZA

SET - SETTORE

SETT - Tipo SU anomalo

SETN - Numero 001

SETP - Numero nel settore 002

CS - LOCALIZZAZIONE CATASTALE

CTL - Tipo di localizzazione localizzazione fisica

CTS - LOCALIZZAZIONE CATASTALE

CTSC - Comune

Monticelli d'Ongina

GA - GEOREFERENZIAZIONE TRAMITE AREA**GAD - DESCRIZIONE DEL POLIGONO**GADP - PUNTO DEL
POLIGONOGADP - PUNTO DEL
POLIGONOGADP - PUNTO DEL
POLIGONOGADP - PUNTO DEL
POLIGONOGADP - PUNTO DEL
POLIGONOGADP - PUNTO DEL
POLIGONOGADP - PUNTO DEL
POLIGONOGADP - PUNTO DEL
POLIGONOGADP - PUNTO DEL
POLIGONOGADP - PUNTO DEL
POLIGONOGADP - PUNTO DEL
POLIGONOGADP - PUNTO DEL
POLIGONOGAB - BASE DI
RIFERIMENTO**AU - DEFINIZIONE CULTURALE****ATB - AMBITO CULTURALE**ATBR - Riferimento
all'intervento

costruzione

ATBD - Denominazione

maestranze emiliane

ATBM - Fonte
dell'attribuzione

contesto

RE - NOTIZIE STORICHE**REN - NOTIZIA**

RENr - Riferimento

NR

REL - CRONOLOGIA, ESTREMO REMOTO

RELS - Secolo

NR

REV - CRONOLOGIA, ESTREMO RECENTE

REVS - Secolo

NR

TU - CONDIZIONE GIURIDICA E VINCOLI**CDG - CONDIZIONE GIURIDICA**

CDGG - Indicazione

generica	proprietà mista pubblica/ecclesiastica
NVC - PROVVEDIMENTI DI TUTELA	
NVCT - Tipo provvedimento	DDR (DLgs n. 42/2004, artt. 10, 12)
NVCE - Estremi provvedimento	2004/11/17
NVCP - Estensione del vincolo	mappali A, B
STU - STRUMENTI URBANISTICI	
STUT - Strumenti in vigore	P.R.G.
STUN - Sintesi normativa zona	zona cimiteriale
DO - FONTI E DOCUMENTI DI RIFERIMENTO	
FTA - DOCUMENTAZIONE FOTOGRAFICA	
FTAX - Genere	documentazione allegata
FTAP - Tipo	positivo b/n
FTAA - Autore	Bordi A./ Zarotti M.
FTAD - Data	1996
FTAE - Ente proprietario	SABAP PR
FTAN - Codice identificativo	00287135_F.1
FNT - FONTI E DOCUMENTI	
FNTP - Tipo	estratto di mappa catastale
FNTD - Data	1977
FNT - FONTI E DOCUMENTI	
FNTP - Tipo	Decreto Direttore Regionale
FNTD - Data	2007/11/17
AD - ACCESSO AI DATI	
ADS - SPECIFICHE DI ACCESSO AI DATI	
ADSP - Profilo di accesso	3
ADSM - Motivazione	scheda di bene non adeguatamente sorvegliabile
CM - COMPILAZIONE	
CMP - COMPILAZIONE	
CMPD - Data	1996
CMPN - Nome	Rossi S.
FUR - Funzionario responsabile	NR
RVM - TRASCRIZIONE PER INFORMATIZZAZIONE	
RVMD - Data	2017
RVMN - Nome	Albonico, Chiara
AN - ANNOTAZIONI	