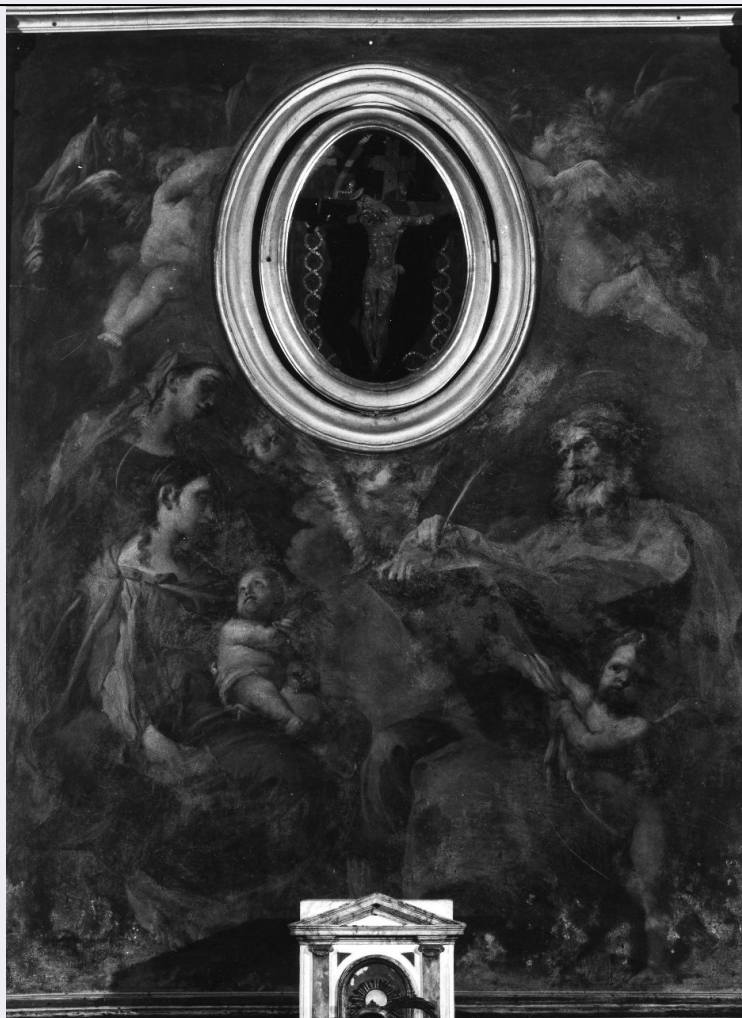


SCHEDA



CD - CODICI

TSK - Tipo Scheda OA

LIR - Livello ricerca C

NCT - CODICE UNIVOCO

NCTR - Codice regione 09

NCTN - Numero catalogo generale 00161289

ESC - Ente schedatore S156

ECP - Ente competente S156

RV - RELAZIONI

OG - OGGETTO

OGT - OGGETTO

OGTD - Definizione dipinto

SGT - SOGGETTO

SGTI - Identificazione Madonna con Bambino e Santi

LC - LOCALIZZAZIONE GEOGRAFICO-AMMINISTRATIVA

PVC - LOCALIZZAZIONE GEOGRAFICO-AMMINISTRATIVA ATTUALE

PVCS - Stato ITALIA

PVCR - Regione Toscana

PVCP - Provincia	FI
PVCC - Comune	Firenze
LDC - COLLOCAZIONE SPECIFICA	
UB - UBICAZIONE E DATI PATRIMONIALI	
UBO - Ubicazione originaria	OR
DT - CRONOLOGIA	
DTZ - CRONOLOGIA GENERICA	
DTZG - Secolo	sec. XVIII
DTS - CRONOLOGIA SPECIFICA	
DTSI - Da	1702
DTSF - A	1702
DTM - Motivazione cronologia	documentazione
AU - DEFINIZIONE CULTURALE	
AUT - AUTORE	
AUTR - Riferimento all'intervento	esecutore
AUTM - Motivazione dell'attribuzione	bibliografia
AUTN - Nome scelto	Gherardini Alessandro
AUTA - Dati anagrafici	notizie 1655-1723
AUTH - Sigla per citazione	00004500
MT - DATI TECNICI	
MTC - Materia e tecnica	intonaco/ pittura a olio
MIS - MISURE	
MISU - Unità	cm
MISA - Altezza	260
MISL - Larghezza	200
FRM - Formato	rettangolare
CO - CONSERVAZIONE	
STC - STATO DI CONSERVAZIONE	
STCC - Stato di conservazione	cattivo
STCS - Indicazioni specifiche	incrostazioni
DA - DATI ANALITICI	
DES - DESCRIZIONE	
DESO - Indicazioni sull'oggetto	NR (recupero pregresso)
DESI - Codifica Iconclass	11 F 61
DESS - Indicazioni sul soggetto	Soggetti sacri. Personaggi: Madonna; Gesù Bambino; San Luca; Sant'Anna. Figure: angeli. Abbigliamento: manto; veste; tunica; drappo. Attributi: (SAN LUCA) libro; penna. Fenomeni metereologici: nuvole.
ISR - ISCRIZIONI	

ISRC - Classe di appartenenza	sacra
ISRL - Lingua	latino
ISRS - Tecnica di scrittura	a pennello
ISRT - Tipo di caratteri	lettere capitali
ISRP - Posizione	coperta del libro di San Luca
ISRI - Trascrizione	IN GENERATIONE/ SUA/ GLORIOSUS
NSC - Notizie storico-critiche	L'affresco ad olio, gravemente deteriorato da muffe e incrostazioni di vernici posteriori, è opera del pittore fiorentino Alessandro Gherardini (Firenze 1655/ Livorno 1726) che lo avrebbe dipinto intorno al 1702, al tempo della costruzione dell'altare di patronato Ceseri. La tecnica ad olio su muro, preparato precedentemente a stucco, fu applicata più volte dal pittore (ad es. sfondi nella chiesa di S. Maria della Sala a Pistoia nel 1712).

TU - CONDIZIONE GIURIDICA E VINCOLI

CDG - CONDIZIONE GIURIDICA

CDGG - Indicazione generica	proprietà Ente pubblico territoriale
------------------------------------	--------------------------------------

NVC - PROVVEDIMENTI DI TUTELA

NVCT - Tipo provvedimento	decreto vincolo (DDR 113/2012)
NVCE - Estremi provvedimento	2012/04/12

NVC - PROVVEDIMENTI DI TUTELA

NVCT - Tipo provvedimento	rettifica DDR 709/2012
NVCE - Estremi provvedimento	2012/12/14

DO - FONTI E DOCUMENTI DI RIFERIMENTO

FTA - DOCUMENTAZIONE FOTOGRAFICA

FTAX - Genere	documentazione allegata
FTAP - Tipo	fotografia b/n
FTAN - Codice identificativo	SBAS FI 335824

BIB - BIBLIOGRAFIA

BIBX - Genere	bibliografia specifica
BIBA - Autore	Richa G.
BIBD - Anno di edizione	1754-1762
BIBH - Sigla per citazione	00000508
BIBN - V., pp., nn.	V. IV, pp. 35-36

BIB - BIBLIOGRAFIA

BIBX - Genere	bibliografia specifica
BIBA - Autore	Fantozzi F.
BIBD - Anno di edizione	1842
BIBH - Sigla per citazione	00001120
BIBN - V., pp., nn.	p. 553

BIB - BIBLIOGRAFIA

BIBX - Genere	bibliografia di confronto
----------------------	---------------------------

BIBA - Autore	Kirchen Florenz
BIBD - Anno di edizione	1940-1954
BIBH - Sigla per citazione	00000807
BIBN - V., pp., nn.	V. II, p. 293
BIB - BIBLIOGRAFIA	
BIBX - Genere	bibliografia specifica
BIBA - Autore	Marangoni M.
BIBD - Anno di edizione	1912
BIBH - Sigla per citazione	00006823
BIBN - V., pp., nn.	p. 99
AD - ACCESSO AI DATI	
ADS - SPECIFICHE DI ACCESSO AI DATI	
ADSP - Profilo di accesso	3
ADSM - Motivazione	scheda di bene non adeguatamente sorvegliabile
CM - COMPILAZIONE	
CMP - COMPILAZIONE	
CMPD - Data	1983
CMPN - Nome	Mannini M.P.
FUR - Funzionario responsabile	Meloni S.
RVM - TRASCRIZIONE PER INFORMATIZZAZIONE	
RVMD - Data	2006
RVMN - Nome	ARTPAST/ D'Ambra L.
AGG - AGGIORNAMENTO - REVISIONE	
AGGD - Data	2006
AGGN - Nome	ARTPAST/ D'Ambra L.
AGGF - Funzionario responsabile	NR (recupero pregresso)
AGG - AGGIORNAMENTO - REVISIONE	
AGGD - Data	2012
AGGN - Nome	ICCD/ DG BASAE/ Pieroni V.
AGGF - Funzionario responsabile	Bisceglia A.
AN - ANNOTAZIONI	