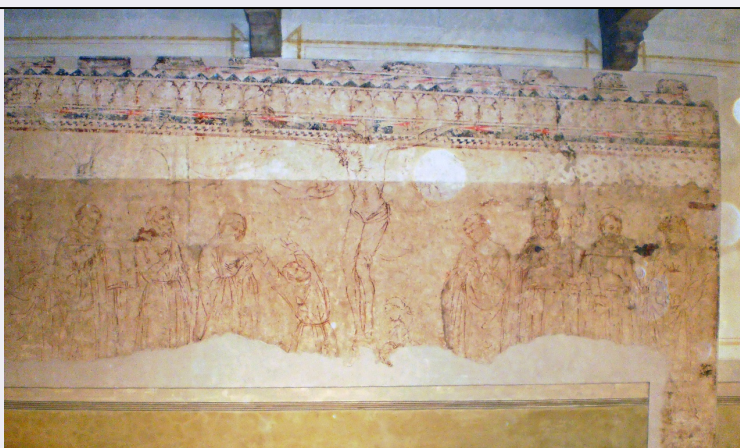


SCHEDA



CD - CODICI

TSK - Tipo Scheda OA

LIR - Livello ricerca C

NCT - CODICE UNIVOCO

NCTR - Codice regione 09

NCTN - Numero catalogo generale 00745599

ESC - Ente schedatore S156

ECP - Ente competente S156

RV - RELAZIONI

OG - OGGETTO

OGT - OGGETTO

OGTD - Definizione sinopia

SGT - SOGGETTO

SGTI - Identificazione crocifissione di Cristo con la Madonna e santi

LC - LOCALIZZAZIONE GEOGRAFICO-AMMINISTRATIVA

PVC - LOCALIZZAZIONE GEOGRAFICO-AMMINISTRATIVA ATTUALE

PVCR - Regione Toscana

PVCP - Provincia FI

PVCC - Comune Firenze

LDC - COLLOCAZIONE SPECIFICA

LA - ALTRE LOCALIZZAZIONI GEOGRAFICO-AMMINISTRATIVE

TCL - Tipo di localizzazione luogo di deposito

PRV - LOCALIZZAZIONE GEOGRAFICO-AMMINISTRATIVA

PRVS - Stato ITALIA

PRVR - Regione Toscana

PRVP - Provincia FI

PRVC - Comune Firenze

PRC - COLLOCAZIONE SPECIFICA

PRD - DATA

PRDI - Data ingresso	1967 post
----------------------	-----------

PRDU - Data uscita	1990
--------------------	------

LA - ALTRE LOCALIZZAZIONI GEOGRAFICO-AMMINISTRATIVE

TCL - Tipo di localizzazione	luogo di esposizione
------------------------------	----------------------

PRV - LOCALIZZAZIONE GEOGRAFICO-AMMINISTRATIVA

PRVS - Stato	ITALIA
--------------	--------

PRVR - Regione	Toscana
----------------	---------

PRVP - Provincia	FI
------------------	----

PRVC - Comune	Firenze
---------------	---------

PRC - COLLOCAZIONE SPECIFICA

PRD - DATA

PRDI - Data ingresso	1990
----------------------	------

PRDU - Data uscita	1999
--------------------	------

RO - RAPPORTO

ROF - RAPPORTO OPERA FINALE/ORIGINALE

ROFF - Stadio opera	sinopia
---------------------	---------

ROFO - Opera finale /originale	dipinto murale
--------------------------------	----------------

ROFS - Soggetto opera finale/originale	crocifissione di Cristo con la Madonna e santi
--	--

ROFA - Autore opera finale /originale	Bicci di Lorenzo
---------------------------------------	------------------

ROFD - Datazione opera finale/originale	1419-1420
---	-----------

ROFC - Collocazione opera finale/originale	FI/ Firenze/ Convento di S. Onofrio di Fuligno
--	--

DT - CRONOLOGIA

DTZ - CRONOLOGIA GENERICA

DTZG - Secolo	sec. XV
---------------	---------

DTS - CRONOLOGIA SPECIFICA

DTSI - Da	1419
-----------	------

DTSF - A	1420
----------	------

DTM - Motivazione cronologia	bibliografia
------------------------------	--------------

AU - DEFINIZIONE CULTURALE

AUT - AUTORE

AUTS - Riferimento all'autore	attribuito
-------------------------------	------------

AUTM - Motivazione dell'attribuzione	bibliografia
--------------------------------------	--------------

AUTN - Nome scelto	Bicci di Lorenzo
--------------------	------------------

AUTA - Dati anagrafici	1373/ 1452
------------------------	------------

AUTH - Sigla per citazione	00000154
----------------------------	----------

MT - DATI TECNICI

MTC - Materia e tecnica	intonaco/ terra rossa/ terra bruna/ terretta verde
MIS - MISURE	
MISU - Unità	cm
MISN - Lunghezza	530
CO - CONSERVAZIONE	
STC - STATO DI CONSERVAZIONE	
STCC - Stato di conservazione	discreto
RS - RESTAURI	
RST - RESTAURI	
RSTD - Data	1967
RSTE - Ente responsabile	U.R. 6009
RSTN - Nome operatore	Dini D.
DA - DATI ANALITICI	
DES - DESCRIZIONE	
DESO - Indicazioni sull'oggetto	n.p.
DESI - Codifica Iconclass	11 D 35 : 11 H (FRANCESCO); 11 HH (MARIA MADDALENA) : 11 H (GIOVANNI) : 11 HH (ANGELINA) : 11H (LUDOVICO) : 11HH (ELISABETTA)
DESS - Indicazioni sul soggetto	Soggetti sacri. Personaggi: Cristo; Madonna; San Francesco d'Assisi; Santa Maria Maddalena; San Giovanni Evangelista; Beata Angelina; San Ludovico di Tolosa; Santa Elisabetta d'Ungheria. Figure: santi francescani; angeli. Attributi: (Santa Elisabetta d'Ungheria) rose. Attributi: (Beata Angelina) fuoco.
NSC - Notizie storico-critiche	L'opera è attribuita a Bicci di Lorenzo, e datato dalla critica fra il 1419 e il 1420, è quindi una delle prime opere di Bicci. La sinopia ha una decorazione ad archetti pensili con cromia, verde e bruna, simile alla decorazione quattrocentesca della sala. La sinopia si discosta dall'affresco in quanto ai lati della croce sono presenti sei santi francescani che diventeranno quattro al lati della scena principale nell'affresco.
TU - CONDIZIONE GIURIDICA E VINCOLI	
CDG - CONDIZIONE GIURIDICA	
CDGG - Indicazione generica	proprietà Ente pubblico territoriale
DO - FONTI E DOCUMENTI DI RIFERIMENTO	
FTA - DOCUMENTAZIONE FOTOGRAFICA	
FTAX - Genere	documentazione allegata
FTAP - Tipo	fotografia digitale
FTAN - Codice identificativo	SSPSAEPM FI 15303UC.JPG
BIB - BIBLIOGRAFIA	
BIBX - Genere	bibliografia specifica
BIBA - Autore	Bietti M.
BIBD - Anno di edizione	2000
BIBH - Sigla per citazione	00016091

BIBN - V., pp., nn.	pp. 57, 58
BIBI - V., tavv., figg.	fig. 46
AD - ACCESSO AI DATI	
ADS - SPECIFICHE DI ACCESSO AI DATI	
ADSP - Profilo di accesso	3
ADSM - Motivazione	scheda di bene non adeguatamente sorvegliabile
CM - COMPILAZIONE	
CMP - COMPILAZIONE	
CMPD - Data	2011
CMPN - Nome	Cialdai S.
FUR - Funzionario responsabile	Sframeli M.
RVM - TRASCRIZIONE PER INFORMATIZZAZIONE	
RVMD - Data	2006
RVMN - Nome	Cialdai S.